



brambor 2021

ÚSTŘEDNÍ KONTROLNÍ A ZKUŠEBNÍ ÚSTAV ZEMĚDĚLSKÝ



**VÝZKUMNÝ ÚSTAV
BRAMBORÁŘSKÝ
HAVLÍČKŮV BROD**


ČBS ČESKÝ
BRAMBORÁŘSKÝ SVAZ

Seznam **doporučených odrůd** ↙

– konzum ↙
– škrob ↙



ÚSTŘEDNÍ KONTROLNÍ A ZKUŠEBNÍ ÚSTAV ZEMĚDĚLSKÝ
NÁRODNÍ ODRŮDOVÝ ÚŘAD



VÝZKUMNÝ ÚSTAV BRAMBORÁŘSKÝ HAVLÍČKŮV BROD, s.r.o.



ČESKÝ BRAMBORÁŘSKÝ SVAZ, z.s.

Seznam doporučených odrůd **bramboru** ↙

– konzum ↙
– škrob ↙

PODĚKOVÁNÍ

Publikace Seznamu doporučených odrůd byla schválena odbornou komisí pro doporučování odrůd ve složení:

konzumní brambory

Prof. Ing. Miroslav Jůzl, CSc.
Ing. Jaroslava Domkářová, Ph.D.
Ing. Václav Čermák
Doc. Ing. Jiří Diviš, CSc.
Ing. Miroslava Czetmayer Ehrlichová
Ing. Vítězslav Krejča
Ing. Jiří Nevosád
Ing. František Papež
Doc. Dr. Ing. Pavel Vejl

brambor pro výrobu škrobu

Ing. Jaroslav Čepl, CSc.
Doc. Ing. Jiří Diviš, CSc.
Ing. Václav Čermák
Ing. Vít Henžel
Ing. Miloslav Chlan
Ing. Viktor Kopačka
Ing. Josef Králíček
Ing. František Kruml
Ing. Pavel Marousek
Ing. Vlastimil Rasocha
Bc. Josef Zach
Ing. Jan Žižka

© Ústřední kontrolní a zkušební ústav zemědělský, Národní odrůdový úřad, Brno 2021

Tato publikace nesmí být přetiskována vcelku nebo po částech, uchovávána v médiích, přenášena nebo uváděna do oběhu pomocí elektronických, mechanických, fotografických či jiných prostředků bez výslovného povolení ÚKZÚZ.

ISBN 978-80-7401-200-6

▾ OBSAH

Úvod	5
Sklizňové plochy bramboru	6
Ochrana práv k odrůdám	8
Oblasti zkoušení odrůd	9
Sledované znaky a vlastnosti odrůd	12
Doporučování odrůd	19
Seznam registrovaných odrůd bramboru	21
Odrůdy registrované v roce 2021	29
Konzum	32
Vlastnosti a popisy odrůd	51
Škrob	71
Vlastnosti a popisy odrůd	77
Neregistrované odrůdy v ČR – vlastnosti	82
Množitelské plochy odrůd	83
Adresář firem	87
<i>Explanatory note</i>	88

➤ ÚVOD

Tato publikace se skládá ze **dvou částí** týkajících se odrůd bramboru konzumních a pro výrobu škrobu. V první části vychází dvanácté vydání řady „Seznam doporučených odrůd konzumních brambor“, ve druhé části vychází čtrnácté vydání „Seznam doporučených odrůd bramboru pro výrobu škrobu“. Oba Seznamy naplňují ustanovení § 38 zákona č. 219/2003 Sb., o uvádění do oběhu osiva a sadby pěstovaných rostlin a o změně některých zákonů (zákon o oběhu osiva a sadby).

Odrůdy zařazené v Seznamu doporučených odrůd jsou zkoušeny v poměrně široké zkušební síti, což umožňuje přesnější popis jednotlivých vlastností a tím vydání doporučení pro širokou odbornou veřejnost. Seznam doporučených odrůd obsahuje informaci – doporučení a je pravidelně vydáván pro většinu významných plodin.

Naproti tomu výsledky zkoušení odrůd nezařazených v Seznamu doporučených odrůd vychází z menšího počtu lokalit, neumožňující vyhodnocení jejich vlastností formou doporučení.

Předkládaná publikace poskytuje informaci o nejdůležitějších hospodářských a technologických vlastnostech odrůd bramboru. Krátký popis zdůrazňuje specifikum každé odrůdy a tabulková část umožňuje pěstitelům a zpracovatelům úspěšný výběr odrůdy. Zároveň je zde uvedena množitelská plocha registrovaných odrůd a odrůd ze Společného katalogu odrůd druhů zemědělských rostlin přesahující plochu 5 ha.

Jednotlivé části jsou rozděleny na **odrůdy zařazené a nezařazené** do zkušek pro seznam doporučených odrůd. Odrůdy jsou seřazeny dle ranosti.

Údaje použité pro vydání publikaci vycházejí z výsledků pokusů za ročníky 2017 – 2020.

Ve Státní odrůdové knize ČR je v současné době zapsáno **117 odrůd**. Jedná se o 27 odrůd velmi raných, 35 odrůd raných, 34 odrůd poloraných a 21 odrůd polopozdních až pozdních.

V roce 2021 se registrovaly 3 nové odrůdy bramboru:

- | | | |
|-------------------|----------------------|---|
| – raná odrůda | Emina (HR 9/18) | – přímý konzum varného typu AB |
| – polorané odrůdy | Cibared (VE M 86/3) | – přímý konzum varného typu B, speciální využití na barevné výrobky |
| | Radmila (VE N 46/14) | – přímý konzum varného typu AB, zpracování na hranolky |

Desetiletá registrační doba uplynula u odrůd Camilla, Jolana, Linda.

SKLIZŇOVÉ PLOCHY BRAMBORU V ROCE 2020

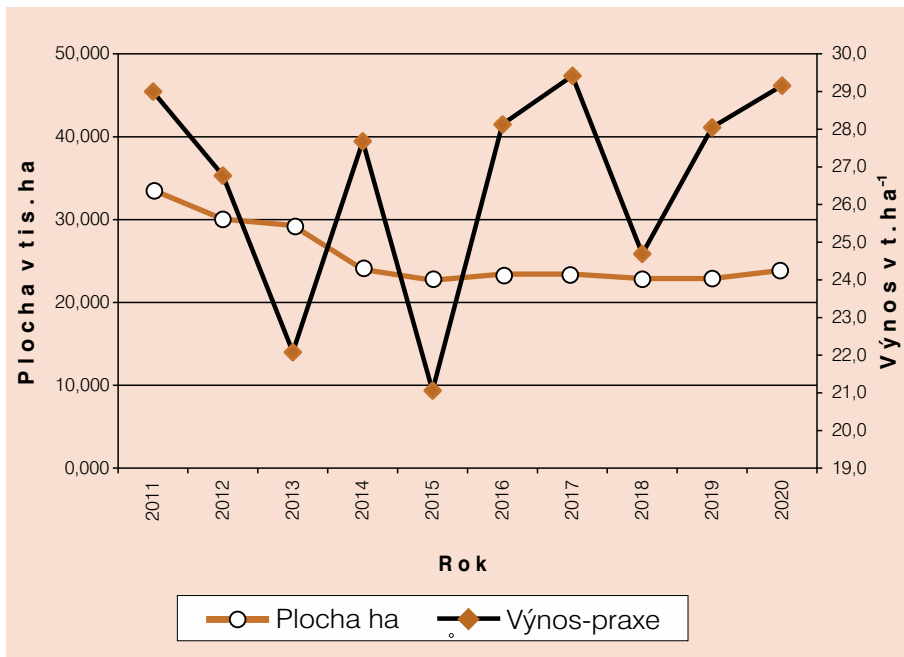
Podle údajů ČSÚ bylo v roce 2020 osázeno v zemědělském sektoru 23 877 ha.

Tab. 1 **Plochy brambor ostatních v roce 2020 podle krajů (zemědělský sektor)**

Území, kraj	Plocha v hektarech
1	2
Hl. m. Praha	9
Středočeský	4 991
Jihočeský	2 793
Plzeňský	1 051
Karlovarský	57
Ústecký	557
Liberecký	139
Královéhradecký	739
Pardubický	1 009
Vysočina	5 960
Jihomoravský	1 296
Olomoucký	358
Zlínský	244
Moravskoslezský	738
Česká republika	19 941

Zdroj: ČSÚ

Brambor v letech 2011–2020



Zdroj: ČSÚ

↘ OCHRANA PRÁV K ODRŮDÁM

Ochrana práv k odrůdám zajišťuje držiteli šlechtitelských práv výlučné právo k využívání chráněné odrůdy (tj. výroba nebo množení, úprava za účelem množení, nabízení k prodeji, prodej nebo jiné uvádění do oběhu, vývoz, dovoz, skladování pro některý z těchto účelů). Držitel šlechtitelských práv může jiné osobě poskytnout souhlas s využíváním chráněné odrůdy a stanovit výši licenčních poplatků za využívání odrůdy.

Jako doplňkovou informaci uvádíme, zda jsou k odrůdě udělena národná ochranná práva podle zákona č. 408/2000 Sb., o ochraně práv k odrůdám, ve znění pozdějších předpisů nebo odrůdová práva Společenství (nařízení Rady (ES) 2100/94), případně je podána žádost o udělení těchto práv.

Udaje týkající se ochranných práv podle zákona 408/2000 Sb. nejsou uvedeny, pokud je odrůdě uděleno odrůdové právo Společenství (nařízení Rady (ES) 2100/94).

Seznam použitých zkratk:

- PO – udělena ochranná práva k odrůdě podle zákona č. 408/2000 Sb.
- P – podána žádost o udělení ochranných práv k odrůdě podle zákona č. 408/2000 Sb.
- CPG – udělena odrůdová práva Společenství (nařízení Rady (ES) 2100/94)
- CPA – podána žádost o udělení odrůdových práv Společenství (nařízení Rady (ES) 2100/94)

Jedná se o informativní údaj, u kterého může od publikace dojít ke změnám.

↘ OBLASTI ZKOUŠENÍ ODRŮD

Z hlediska klimatických podmínek, technologie pěstování a použití produkce se brambory v ČR pěstují:

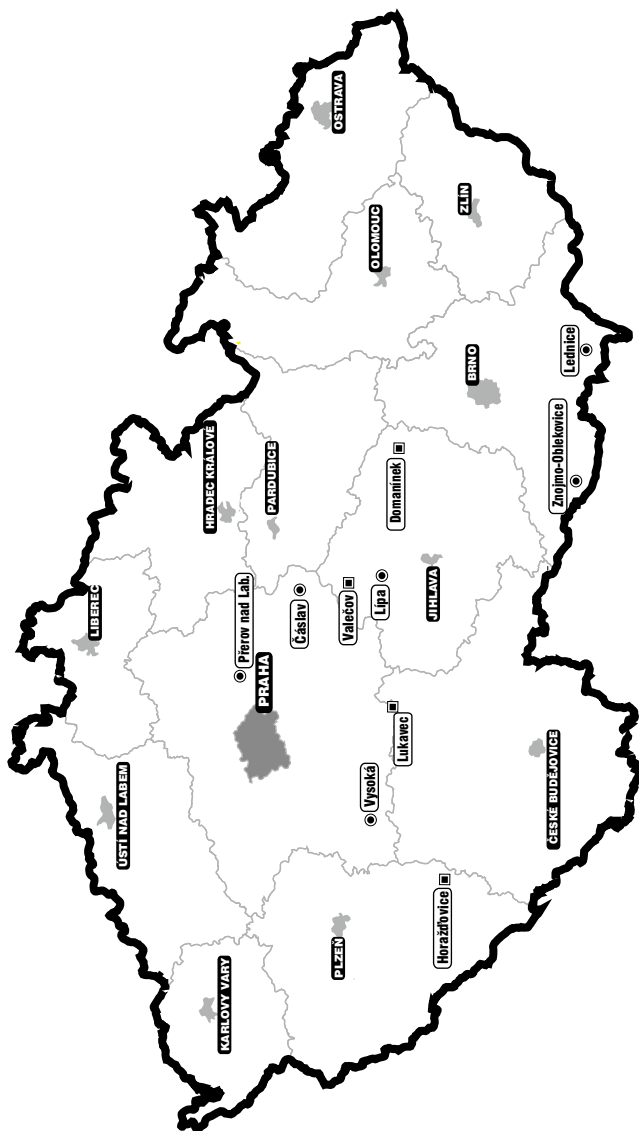
– **v ranobramborářské oblasti** – teplejší oblast s časným nástupem jara (tradiční a vybrané části zemědělských výrobních oblastí kukuřičné – s označením K a řepařské – s označením Ř) – produkce je určena především pro zásobování trhu k okamžité spotřebě v letním období (červen až srpen).

– **v ostatních oblastech** – chladnější (zemědělské výrobní oblasti bramborářská – s označením B) i teplejší (část zemědělské výrobní oblasti řepařské) – produkce je určena pro přímý konzum v průběhu roku a pro zpracování na potravinářské výrobky a škrob.

Produkce sadby brambor je vymezena sadbovými oblastmi brambor převážně v zemědělské výrobní oblasti bramborářské. Uzavřené pěstební oblasti pro výrobu základní sadby brambor jsou uvedeny v příloze č. 2 zákona č. 219/2003 Sb., ve znění pozdějších předpisů.

PRACOVÍŠTĚ PRO POLNÍ ODRŮDOVÉ ZKOUŠKY ÚKZÚZ V ČR

skupina plodin: BRAMBOR



- zkušební stanice ÚKZÚZ
- zkušební místo jiných subjektů

Tab. 2 Charakteristiky zkušebních stanic

Zkušební stanice	Kód stanice	Nadmořská výška (m)	Dlouhodobá průměrná teplota t_{30} (°C)	Dlouhodobý průměrný úhrn srážek s_{30} (mm)	Půdní typ a druh
1	2	4	5	6	7
Čáslav - Filipov	CAS	260	8,9	555	ČMh - h
Domaníněk*	DOM	572	6,5	651	PZk - h
Horažďovice	HOR	475	7,8	585	KMm - ph
Lednice na Moravě	LED	171	9,6	461	ČMm -h
Lípa	LIP	505	7,5	594	KMg - ph
Lukavec**	LK	620	7,4	696	KMg - ph
Oblekovic	OBL	242	9,3	435	ČMm -h
Přerov nad Labem	PRE	180	9,2	557	HMm - hp
Valečov*	VA	460	7,0	652	KMg - ph
Vysoká	VYS	585	7,1	611	LMg - h

Dlouhodobá průměrná teplota t_{30} a dlouhodobý průměrný úhrn srážek s_{30} (1971–2000),

* Dlouhodobá průměrná teplota t_{50} a dlouhodobý průměrný úhrn srážek s_{50} (1901–1950),

** Dlouhodobá průměrná teplota t_{48} a dlouhodobý průměrný úhrn srážek s_{48} (1955–2002).

Tab. 3 Genetický půdní typ a subtyp

Zkratka		Zkratka	
1	2	1	2
ČMm	Černozem typická	KMm	Kambizem typická
ČMh	Černozem hnědozemní	KMg	Kambizem pseudoglejová
HMm	Hnědozem typická	LMg	Luvizem pseudoglejová
HMI	Hnědozem luvizemní	PZk	Podzol kambizemní

Tab. 4 Půdní druh (dle zrnitosti, skeletovitosti a hloubky)

Zkratka	Nezkrácený výklad (Novák)	Zkratka	Nezkrácený výklad (Novák)
1	2	1	2
hp	hlinitopísčité půda (lehká)	h	hlinitá půda (střední)
ph	písčitohlinitá půda (střední)	jh	jílovitohlinitá půda (těžká)

➤ SLEDOVANÉ ZNAKY A VLASTNOSTI ODRŮD

Odrůdové pokusy bramboru ÚKZÚZ zakládá v nejdůležitějších oblastech jejich pěstování. Dávka dusíku se pohybuje v rozmezí 80–120 kg čistých živin na hektar. Pokusy jsou pravidelně ošetřovány fungicidy proti plísni bramboru.

Citlivost k plísni bramboru je sledována v provokačních pokusech.

Odrůdy jsou podle vegetační délky zařazeny do čtyř skupin, které tvoří samostatné sortimenty:

- velmi raný
- raný
- poloraný
- polopozdní až pozdní

Výnos hlíz

Výnos a kvalita hlíz mají při volbě odrůdy největší význam. Ostatní hospodářské vlastnosti, zejména odolnost proti chorobám, mohou významně ovlivnit stabilitu výnosu a ekonomiku pěstování. Relativní výnosy hodnocených odrůd jsou vztaženy na celkový průměr odrůd daného sortimentu za všechny ročníky.

Výnos tržních hlíz

Výnos hlíz o velikosti 40–70 mm.

RB oblast

Termín sklizně – dny po výsadbě:	T1	T2
– předklíčené pod závlahou	67	81
Výnos tržních hlíz – velikost hlíz (mm):	T1	T2
– předklíčené pod závlahou	nad 35	nad 40

Škrobnatost

Je uvedena v procentech v původní hmotě. Rozhoduje o využitelnosti odrůd pro zpracování na hranolky, lupínky, suché výrobky a škrob.

Odolnost odrůd proti chorobám a škůdcům

Odolnost odrůd uvedená v tabulkách je hodnocena devítibodovou stupnicí. Hodnocení vychází z výsledků vybraných lokalit, na kterých se příslušná choroba vyskytla s dostatečnou intenzitou.

Hodnocení odolnosti odrůd:

Odrůdy hodnocené stupni **9-8** jsou **odolné**, choroba je nenapadá, nebo je napadení minimální, ke ztrátám na výnose ani ke snížení kvality nedochází.

Odrůdy hodnocené stupni **7-6** jsou **středně odolné**, choroba se na nich může projevit a zapříčinit menší ztráty.

Odrůdy hodnocené stupni **5-4** jsou **méně odolné**, choroba může vyvolat výrazné ztráty, výskyt choroby na těchto odrůdách musí být sledován, potřeba ošetření fungicidy je častá.

Odrůdy hodnocené stupni **3-1** jsou **náchylné**, obvyklou nutností při jejich pěstování je včasné, někdy i opakované ošetření fungicidy, na lokalitách s častým výskytem dané choroby by měly být zváženy důvody pro jejich pěstování.

Háďátko bramborové (*Globodera rostochiensis*) a **háďátko nažloutlé** (*Globodera pallida*) jsou karanténní mikroskopičtí červi, škodí sáním na kořenech. Napadená rostlina je slabého růstu, žlutne a odumírá. Cysty dlouhodobě zamořují půdu – přežívají v půdě 20 i více let. Číslo označuje patotyp, proti němuž je odrůda rezistentní.

Stupeň rezistence: 9 – rezistentní, 2,1 – plně náchylné.

Rakovina bramboru (*Synchytrium endobioticum*) je karanténní houba, schopna napadat celou rostlinu, na hlízách a na stolonech vytváří růžicovité (květákovité) nádory. Trvalými výtrusy v půdě si uchovává dlouhou životaschopnost (i přes 30 let). Číslem je označen patotyp, proti němuž je odrůda rezistentní.

Stupeň rezistence: 9 – rezistentní, 1 – silně náchylné.

Virové choroby představují soustavné nebezpečí snadností přenosu a negativním ovlivněním výnosu. Mezi nejdůležitější patří v našich podmínkách Virová svinutka bramboru, Y viróza bramboru, A viróza bramboru, X viróza bramboru, M viróza bramboru a S viróza bramboru. Napadení rostlin omezuje odolnost odrůdy, zdravá sadba, prostředí, agrotechnika a chemická ochrana proti přenašečům. Hodnocení odolnosti odrůd bylo provedeno na základě identifikace Elisa-testem po infekci v přirozených polních podmínkách. V tomto hodnocení není započítána S viróza bramboru.

Plíseň bramboru na natí (*Phytophthora infestans*) je jednou z hospodářsky nejvýznamnějších houbových chorob, postihuje nať i hlízy, snižuje výnos a tržní kvalitu produkce. Výskyt a šíření je podporováno vlhkým a teplejším počasím. Integrovaná ochrana spojuje odolnost odrůdy, agrotechnická opatření a chemickou ochranu.

Aktinobakteriální obecná strupovitost bramboru (*Streptomyces scabies*) je u nás rozšířena ve všech oblastech. Patří mezi bakteriální choroby. Tato choroba neovlivňuje výnos, ale znehodnocuje vzhled hlíz a tím snižuje jejich tržní kvalitu. Může se stát vstupní branou pro jiné patogeny. Napadení hlíz souvisí s citlivostí odrůdy, výživou, půdními a povětrnostními podmínkami.

Vločkovitost hlíz bramboru (*Rhizoctonia solani*) je houbová choroba, brambory napadá ve všech fenologických fázích. Poškozuje klíčky, báze stonků, ovlivňuje růst stolonů, zpomaluje nárůst hlíz a způsobuje jejich deformace. Ochrana spočívá v odolnosti odrůdy, agrotechnice a chemické ochraně mořením hlíz před výsadbou. Hodnocení se provádí na stoncích.

Mechanické poškození hlíz vyjadřuje podíl hlíz poškozených při kombajnové sklizni. Nízká odolnost snižuje výtěžnost a kvalitu produkce, může se stát vstupní branou pro různé patogeny.

Šednutí dužniny je fyziologická vada související s genotypem odrůdy. K šednutí dochází při mechanickém poškození dužniny hlíz (sklizeň, třídění, manipulace), kdy probíhá oxidace tyrosinu, který se později zbarvuje v šedočerný melanin.

Další hospodářské vlastnosti

Vegetační doba je období od výsadby do odumření natě a je rozhodující pro zařazení odrůd do sortimentů.

Rychlost počátečního růstu natě je vizuálně hodnocený znak, který umožňuje zvolit pořadí odrůd při výsadbě. Odrůdy s velmi rychlým růstem lze vysazovat i za méně příznivého, chladného počasí. Odrůdy s pomalým počátečním růstem je třeba vysazovat při vyšších teplotách půdy nebo je před výsadbou narašit, případně naklíčit.

Dynamika nárůstu hlíz je rychlost, jakou jsou odrůdy schopny vytvořit hlízy. Hodnocení je vztaženo k termínu 1. 7. v bramborařské výrobní oblasti.

Počet hlíz pod trsem – umožňuje stanovit optimální hustotu výsadby a do určité míry tak ovlivnit i velikost sklizených hlíz.

Klíčení ve skládce jeden ze znaků vyjadřující skladovatelnost. Odrůdy jsou uskladněny v optimálních skladovacích podmínkách, při teplotě 3–5 °C. Hodnotí se na základě stupnice:

- 9 – hlízy nenaklíčené (spící)
- 1 – klíčky > 4 cm

Velikost hlíz je vizuálně hodnocený znak rozhodující o výtěžnosti tržního zboží.

Tvar hlíz je stanoven poměrem délky hlíz k jejich šířce:

- K – kulovitý
- KO – krátce oválný
- OV – oválný
- DO – dlouze oválný
- D – dlouhý
- VD – velmi dlouhý

Barva dužniny je hodnocena: 9 modrostrakatá, 8 modrá, 7 červenostrakatá, 6 červená, 5 tmavě žlutá, 4 žlutá, 3 světle žlutá, 2 krémová, 1 bílá.

Kvalita tvaru je komplexním znakem zahrnujícím pravidelnost tvaru, deformace, zmlazování, hloubku oček, rozprasky apod. Při hodnocení stupněm 9-7 jsou hlízy pravidelné, bez deformací, s mělkými očky, při hodnocení stupněm 3-1 jsou hlízy různě deformované, nepravidelné, s hlubokými očky.

Vyrovnanost tvaru je vizuálně hodnocený znak, který vyjadřuje tvarově vyrovnanost hlíz.

Hladkost slupky je vizuálně hodnocený znak, nejdůležitější při vyjádření vhodnosti k mytí. Pro mytí jsou nevhodné odrůdy s hrubou, síťovitou slupkou.

Zbarvení syrových hlíz (kaší) je vizuálně hodnocený znak, vyjadřující intenzitu enzymového hnědnutí po oloupaní, dělení, strouhání nebo jiném zpracování syrových brambor. Hodnocení je po 15 minutách. Tmavnutí je hodnoceno na základě stupnice:

- 9 – bez barevných změn
- 8 – velmi slabé barevné změny
- 7 – světle růžová nebo světle oranžová
- 6 – světle šedá
- 5 – růžová nebo šedá
- 4 – špinavě šedohnědá
- 3 – červenohnědá
- 2 – tmavě červenohnědá
- 1 – tmavě šedá až černá

Barva hranolků a lupínků hodnocena po usmažení po sklizni. Výrobky hodnocené stupněm 9-7 jsou s nepatrnými barevnými změnami, v jednotlivých hodnoceních stabilní. Lupínky se dále hodnotí na jaře po uskladnění při 4°C a 8°C.

Glykoalkaloidy jsou látky, které působí negativně na lidský organismus. Z glykoalkaloidů u brambor je nejvýznamnější solanin a chaconin. U odrůd s bodovým hodnocením 7-9 byla zjištěna nízká hladina glykoalkaloidů. Odrůdy hodnocené body 1-2 jsou pro vysoký až velmi vysoký obsah glykoalkaloidů nevhodné pro konzumní užití.

Znaky stolní hodnoty vařených hlíz

Konzistence je subjektivně hodnocený znak, který vyjadřuje odolnost dužniny tlaku. Spolu s moučnatostí určuje zařazení odrůdy do varného typu. Silně rozvářivé a moučnaté nebo silně vlhké hlízy jsou hodnoceny jako velmi kypré a velmi kypré až kypré (1-2), nejsou vhodné pro konzum. Kypré a kypré až středně kypré (3-4) zařazují odrůdu do varného typu C, BC, středně pevné a středně pevné až pevné (5-6) do varného typu B, pevné až velmi pevné hlízy (7-9) do varného typu AB, A.

Struktura je subjektivně hodnocený znak, který vyjadřuje jemnost nebo hrubost dužniny, moučnaté hlízy mají zpravidla hrubou strukturu. Při hodnocení se nevyužívá celá stupnice - jemná (3) až hrubá (7).

Moučnatost je subjektivně hodnocený znak, který je v přímé souvislosti s obsahem škrobu (sušiny). Určuje zařazení odrůdy do varných typů a způsob užití. Velmi slabá a velmi slabá až slabá moučnatost (1-2) zařazuje odrůdu do varného typu A, AB, slabá a slabá až střední (3-4) do varného typu B, střední až silná (5-7) do varného typu BC, C. Odrůdy s velmi silnou moučnatostí (8-9) nejsou vhodné pro konzum.

Vlhkost je subjektivně hodnocený znak, který souvisí s nízkým obsahem sušiny (škrobu). Pro konzum jsou vhodné hlízy slabě až středně vlhké (2-6).

Nedostatky v chuti je subjektivně hodnocený znak, který vyjadřuje, jak silně se odrůda odklání od typické bramborové chuti, nebo jak silně jsou přítomné různé pachuti. Hlízy s příjemnou, typickou chutí jsou hodnoceny body 1 až 5. Hlízy s pachutěmi nebo příliš suché, silně vlhké, velmi hrubé, hodnoceny body 6-9, jsou již nevhodné pro konzum.

Tmavnutí vařených hlíz nastává během chladnutí vařených hlíz, kdy vznikají zbarvené komplexy kyseliny chlorogenové a trojmocného železa. Rozříznuté hlízy se vystaví na vzduch a po 2 hodinách se hodnotí zbarvení na řezných plochách, kdy při hodnocení stupněm 1-5 jsou hlízy zbarveny velmi slabě až středně, při hodnocení stupněm 6-9 je zbarvení středně vysoké až velmi vysoké a takto zbarvené hlízy jsou pro konzum nevhodné.

Stabilita kvality vyjadřuje stejnorodost hlíz v posuzovaném vzorku. U odrůd s velmi nízkou stabilitou (1) jsou v hodnoceném vzorku zjištěny hlízy s rozdílnou jakostí, jako moučnaté i lojovité, suché i mokré apod. Velmi

vysoké stability (9) dosahují odrůdy u nichž všechny hlízy mají shodnou konzistenci, strukturu, moučnatost, vlhkost a chuť.

Varný typ je komplexní znak, který vyjadřuje u přímého konzumu převažující využití vařených hlíz hodnocené odrůdy

- A** – do salátů, jako příloha
- B** – pro přípravu jídel všeho druhu, jako příloha
- C** – především pro přípravu těst a kaší

▷ DOPORUČOVÁNÍ ODRŮD

ÚKZÚZ byl na základě § 38 ods. 3, zákona č. 219/2003 Sb., o uvádění do oběhu osiva a sadby pěstovaných rostlin a o změně některých zákonů (zákon o oběhu osiva a sadby), ve znění pozdějších předpisů, pověřen Ministerstvem zemědělství u vybraných plodin prováděním pokusů pro Seznam doporučených odrůd. Následně ÚKZÚZ uzavřel smlouvy s tzv. garanty (ČBS – škrob, VÚB HB – konzum), kteří zejména finančně prostřednictvím dotačního titulu zajišťují financování zkoušení na pracovištích mimo ÚKZÚZ.

Pro jednotlivé směry užití byly jmenovány odborné komise, které projednávají veškerou problematiku týkající se zkoušení odrůd.

Zkoušení odrůd probíhá podle metodik SDO. Zkušební období je dvouleté a navazuje na registrační zkoušky.

Po registraci odrůdy v ČR může udržovatel nebo zmocněný zástupce podat žádost o zařazení do zkoušek pro Seznam doporučených odrůd. Po zkoušení je pak odrůdě na základě výchozích kritérií pro doporučení přidělena kategorie doporučení.

KONZUMNÍ BRAMBORY

Odrůdy jsou rozděleny do užitkových směrů. Každý směr má stanovena svá kritéria.

Užitkové směry:

- rané pro přímý konzum
 - výnos tržních hlíz
 - vady hlíz
 - hniloby hlíz
- ostatní pro přímý konzum
 - výnos tržních hlíz
 - vady hlíz
 - hniloby hlíz
 - aktinobakteriální obecná strupovitost
- dlouhodobé skladování
 - klíčení hlíz
- vhodnost k mytí

- hladkost slupky
- choroby
 - vločkovitost hlíz
 - zduřelá nekrotická kroužkovitost
 - stříbřitost slupky
 - hniloby hlíz
- ostatní
 - pevnost slupky
 - změna barvy oloupaných hlíz
 - zelenání slupky hlíz
 - klíčení hlíz
- loupané za syrova
 - vyrovnanost tvaru
 - kvalita tvaru hlíz
 - tmavnutí syrových hlíz po 15.min
- lupínky
 - barva lupínků
 - tvar hlíz
 - hniloby hlíz
 - obsah redukujících cukrů
 - obsah sušiny
- hranolky
 - barva hranolků
 - tvar hlíz
 - hniloby hlíz
 - obsah redukujících cukrů
 - obsah sušiny

BRAMBOR PRO VÝROBU ŠKROBU

Kriteria:

- výnos škrobu
- obsah škrobu

SEZNAM REGISTRovaných ODRŮD BRAMBORU

Tab. 5 ODRŮDY VELMÍ RANÉ

Odrůda	Užitkový směr	Regis- trace	Ochr. práv	Udržovatel	Zástupce	Stupeň rezistence					
						rakovina		hádátko			
						D1	Ro1	Ro5	Pa1	Pa3	
1	2	3	4	5	6	7	8	9	10	11	
Adora	konzum	1996		HZPC Holland B.V., Joure, NL	OSEVA PRO, s.r.o., Praha	3	9	-	-	-	
Amtra	konzum	2005	CPG	HZPC Holland B.V., Joure, NL	MEDIPO AGRAS H.B., spol. s r.o. Havlíčkův Brod	9	9	-	-	-	
Belarosa	konzum	2004	CPG	EUROPLANT Pflanzenzucht GmbH., Lüneburg, D	EUROPLANT šlechtitelská spol. s r.o., Praha	9	7	-	-	-	
Berber	smáž+konz	1995		HZPC Holland B.V., Joure, NL	MEDIPO AGRAS H.B., spol. s r.o. Havlíčkův Brod	9	9	-	-	-	
Bropama	konzum	2014		Bavaria-Saat GbR, Schrobenthausen, D	BROP s.r.o., Senožaty	9	9	4	4	2	
Capri	konzum	2010		Bavaria-Saat GbR, Schrobenthausen, D	BROP s.r.o., Senožaty	7	9	-	-	-	
Cidliha	konzum	2017	PO	Sativa Keřkov, a.s., Praha		9	9	1	2	1	
Colette	konzum	1999	CPG	Katofelzucht Böhm KG, Lüneburg, D	EUROPLANT šlechtitelská spol. s r.o., Praha	9	9	-	-	-	
Finka	konzum	2005	CPG	EUROPLANT Pflanzenzucht GmbH., Lüneburg, D	EUROPLANT šlechtitelská spol. s r.o., Praha	9	9	-	-	-	
Flavia	konzum	2004	CPG	Saka Pflanzenzucht GmbH & Co. KG, Hamburg, D	MEDIPO AGRAS H.B., spol. s r.o. Havlíčkův Brod	9	9	-	-	-	
Karo	konzum	2015		Vesa Velharlice, a.s., Velharlice		3	9	2	1	1	
Katy	konzum	2018		Vesa Velharlice, a.s., Velharlice		9	9	2	1	1	
Lada	konzum	2011	PO	Sativa Keřkov, a.s., Praha		9	9	-	-	-	
Liliana	konzum	2011	CPG	Sativa Keřkov, a.s., Praha		1	9	-	-	-	
Magda	konzum	2000		Vesa Velharlice, a.s., Velharlice		9	1	-	-	-	
Mariannka	konzum	2014		Vesa Velharlice, a.s., Velharlice		9	9	3	2	2	
Monika	konzum	2007	CPG	Vesa Velharlice, a.s., Velharlice		1	9	2	2	1	
Oskava	konzum	2019	PO	Sativa Keřkov, a.s., Praha		9	9	4	2	1	

ODRŮDY VELMI RANÉ															
Odrůda	Užitkový směr	Regis-trace	Ochr. práv	Udržovatel	Zástupce	Stupeň rezistence									
						rakovina		hádátko							
1	2	3	4	5	6	D1	Ro1	Ro5	Pa1	Pa3	7	8	9	10	11
Prada	konzum	2018	CPG	DEN HARTIGH BV, Emmeloord, NL	MEDIPO AGRAS H.B., spol. s r.o. Havlíčkův Brod	9	9	1	8	4					
Presto	konzum	2003		EUROPLANT Pflanzenzucht GmbH., Lüneburg, D	EUROPLANT šlechtitelská spol. s r.o., Praha	7	9	-	-	-					
Primarosa	konzum	2012	CPG	Vesa Velhartice, a.s., Velhartice		9	9	3	9	3					
Radana	konzum	2009	PO	Sativa Keřkov, a.s., Praha		7	1	-	-	-					
Rosara	konzum	1996	CPG	SaKa Pflanzenzucht GmbH & Co. KG, Hamburg, D	MEDIPO AGRAS H.B., spol. s r.o. Havlíčkův Brod	9	9	2	1	1					
Saline	konz + smaz	2007		HZPC Holland B.V., Joure, NL	MEDIPO AGRAS H.B., spol. s r.o. Havlíčkův Brod	9	9	-	-	-					
Suzan	konzum	2010	CPG	Vesa Velhartice, a.s., Velhartice		7	9	-	-	-					
Valetta	konzum	2005	CPG	SaKa Pflanzenzucht GmbH & Co. KG, Hamburg, D	MEDIPO AGRAS H.B., spol. s r.o. Havlíčkův Brod	3	9	-	-	-					
Velox	konzum	1999	CPG	SaKa Pflanzenzucht GmbH & Co. KG, Hamburg, D	MEDIPO AGRAS H.B., spol. s r.o. Havlíčkův Brod	9	9	-	-	-					

Tab. 6 ODRŮDY RANÉ

Odrůda	Užitkový směr	Regis-trace	Ochr. práv	Udržovatel	Zástupce	Stupeň rezistence					
						rakovina			hádátko		
						D1	Ro1	Ro5	Pa1	Pa3	
1	2	3	4	5	6	7	8	9	10	11	
Adéla	konzum	2000		Selekta Pacov, a.s., Pacov		1	9	1	1	1	
Alice	konzum	2012	CPG	Vesa Velharice, a.s., Velharice		9	9	3	4	2	
Annabelle	konzum	2005	CPG	HZPC Holland B.V., Joure, NL	MEDIPO AGRAS H.B., spol. s r.o. Havlíčkův Brod	9	7	-	-	-	
Arabela	škrob	2005		Selekta Pacov, a.s., Pacov		9	9	-	-	-	
Axa	konzum	2006	PO	Výzkumný ústav bramborářský Havlíčkův Brod, s.r.o., Havlíčkův Brod		9	9	-	-	-	
Baccara	konzum	2006		Nordkartoffel-Züchtgesellschaft mbH, Lüneburg, D	EUROPLANT šlechtitelská spol. s r.o., Praha	3	9	-	-	-	
Barbora	konzum	2007		Vesa Velharice, a.s., Velharice		1	1	-	-	-	
Belana	konzum	2003	CPG	EUROPLANT Pflanzenzücht GmbH., Lüneburg, D	EUROPLANT šlechtitelská spol. s r.o., Praha	5	7	-	-	-	
Bernard	škrob+lup	2009	PO	Selekta Pacov, a.s., Pacov		9	9	-	-	-	
Bohemia	konzum	2011	CPG	Vesa Velharice, a.s., Velharice		9	9	-	-	-	
Dagmar	konzum	2012	PO	Sativa Keřkov, a.s., Praha		9	8	5	4	1	
Dali	konzum	1997	CPG	HZPC Holland B.V., Joure, NL	MEDIPO AGRAS H.B., spol. s r.o. Havlíčkův Brod	9	9	2	2	2	
Dicolora	konzum	2013	PO	Vesa Velharice, a.s., Velharice		9	2	1	2	2	
Douhrava	konzum	2020		Sativa Keřkov, a.s., Praha		9	6	6	1	1	
Emina	konzum	2021		Selekta Pacov, a.s., Pacov		9	1	1	2	1	
Fabia	škrob	2006		Selekta Pacov, a.s., Pacov		3	9	-	-	-	
Gabreta	konzum	2020		Vesa Velharice, a.s., Velharice		9	9	2	1	1	
Jasmina	konzum	2015	CPG	Vesa Velharice, a.s., Velharice		9	9	1	1	2	
Julinka	konzum	2012	CPG	Sativa Keřkov, a.s., Praha		1	9	4	3	2	
Karín	konzum	1980		Sativa Keřkov, a.s., Praha		9	1	-	-	-	
Manuka	konzum	2020	PO	Selekta Pacov, a.s., Pacov		9	9	7	1	1	
Marabel	konzum	1998	CPG	Karofelzücht Böhm KG, Lüneburg, D	EUROPLANT šlechtitelská spol. s r.o., Praha	1	9	1	2	2	
Miranda	konz+hra+lup	2005	CPG	Saká Pflanzenzücht GmbH & Co. KG, Hamburg, D	MEDIPO AGRAS H.B., spol. s r.o. Havlíčkův Brod	9	9	-	-	-	

ODRŮDY RANÉ											
Odrůda	Užitkový směr	Regis-trace	Ochr. práv	Udržovatel	Zástupce	Stupeň rezistence					
						rakovina			háďátka		
1	2	3	4	5	6	D1	Ro1	Ro5	Pa1	Pa3	11
Monalisa	konzum	1995		HZPC Holland B.V., Joure, NL	MEDIPO AGRAS H.B., spol. s r.o. Havlíčkův Brod	9	1	-	-	-	-
Poutník	škrob	2007	P0	Selekta Pacov, a.s., Pacov		1	9	-	-	-	-
Rebel	škrob	2002		Vesa Velharlice, a.s., Velharlice		9	1	-	-	-	-
Sanjava	konzum	2013	CPG	Bavaria-Saat GbR, Schöbenhausen, D	BROP s.r.o., Senožaty	9	9	4	1	2	
Secura	konzum	1996		Saka Pflanzenzucht GmbH & Co. KG, Hamburg, D	MEDIPO AGRAS H.B., spol. s r.o. Havlíčkův Brod	9	9	-	-	-	-
Solo	konzum	2012	CPG	Bavaria-Saat GbR, Schöbenhausen, D	BROP s.r.o., Senožaty	9	9	6	4	2	
Val Blue	konzum	2017	CPG	Výzkumný ústav bramborářský Havlíčkův Brod, s.r.o., Havlíčkův Brod		1	1	1	2	1	
Valda	konz.+hra+lup	2019	P0	Výzkumný ústav bramborářský Havlíčkův Brod, s.r.o., Havlíčkův Brod		9	9	5	1	1	
Valkýra	konz.+hra+lup	2016	P0	Výzkumný ústav bramborářský Havlíčkův Brod, s.r.o., Havlíčkův Brod		9	9	3	1	2	
Valmont	konzum	2015	P0	Výzkumný ústav bramborářský Havlíčkův Brod, s.r.o., Havlíčkův Brod		9	9	1	1	1	
Valy	konzum	2012	P0	Výzkumný ústav bramborářský Havlíčkův Brod, s.r.o., Havlíčkův Brod		1	9	1	3	3	
Velur	lupinky	2019		Vesa Velharlice, a.s., Velharlice		9	9	4	2	2	

Tab. 7 ODRŮDY POLORANÉ										
Odrůda	Užitkový směr	Regis-trace	Ochr. práv	Udržovatel	Zástupce	Stupeň rezistence				
						rakovina	háďátka	Ro1	Ro5	Pa1
1	2	3	4	5	6	7	8	9	10	11
Anatori	hranoly	2018	PO	Selekta Pacov, a.s., Pacov		9	1	1	1	1
Bella	konz.+hra	2008	CPG	Vesa Velharice, a.s., Velharice		1	9	-	-	-
Cibared	konz.+bar.výrobky	2021	CPG	Vesa Velharice, a.s., Velharice		1	1	1	1	1
Courage	lupinky	2005	CPG	HZPC Holland B.V., Joure, NL	MEDIPO AGRAS H.B., spol. s r.o. Havlíčkův Brod	7	9	-	-	-
David	škrob	2006	CPG	Vesa Velharice, a.s., Velharice		5	9	-	-	-
Dominka	konzum	2016	CPG	Vesa Velharice, a.s., Velharice		9	9	2	1	1
Granada	konzum	2014	CPG	SaKa Pflanzenzucht GmbH & Co. KG, Hamburg, D	MEDIPO AGRAS H.B., spol. s r.o. Havlíčkův Brod	9	9	2	2	3
Granola	konzum	1994	CPG	SaKa Pflanzenzucht GmbH & Co. KG, Hamburg, D	MEDIPO AGRAS H.B., spol. s r.o. Havlíčkův Brod	1	9	-	-	-
Innovator	hranoly	2001	CPG	HZPC Holland B.V., Joure, NL	MEDIPO AGRAS H.B., spol. s r.o. Havlíčkův Brod	9	1	-	-	-
Janet	konzum	2006	PO	Vesa Velharice, a.s., Velharice		3	9	-	-	-
Kariera	konzum	2004	PO	Sathva Keřkov, a.s., Praha		5	9	-	-	-
Keř. rohičský	konzum	1995		Výzkumný ústav bramborářský Havlíčkův Brod, s.r.o., Havlíčkův Brod		9	1	-	-	-
Laura	konzum	2001	CPG	EUROPLANT Pflanzenzucht GmbH., Lüneburg, D	EUROPLANT šlechtitelská spol. s r.o., Praha	5	9	-	-	-
Lilly	konznm	2017	CPG	SaKa Pflanzenzucht GmbH & Co. KG, Hamburg, D	MEDIPO AGRAS H.B., spol. s r.o. Havlíčkův Brod	9	9	2	1	1
Madona	konzum	2007	CPG	Selekta Pacov, a.s., Pacov		9	9	-	-	-
Milva	konzum	2001	CPG	Hengen Berding, Bockhorn, D	EUROPLANT šlechtitelská spol. s r.o., Praha	1	9	-	-	-
Opal	lupinky	2008	CPG	SaKa Pflanzenzucht GmbH & Co. KG, Hamburg, D	MEDIPO AGRAS H.B., spol. s r.o. Havlíčkův Brod	7	9	-	-	-
Pardál	škrob	2016	PO	Selekta Pacov, a.s., Pacov		9	2	2	2	2
Priamos	škrob+ lup	2008	CPG	SaKa Pflanzenzucht GmbH & Co. KG, Hamburg, D	MEDIPO AGRAS H.B., spol. s r.o. Havlíčkův Brod	9	9	-	-	-
Radmila	konz.+hra	2021	CPG	Vesa Velharice, a.s., Velharice		9	9	2	1	1
Rafaela	konzum	2007	CPG	SaKa Pflanzenzucht GmbH & Co. KG, Hamburg, D	MEDIPO AGRAS H.B., spol. s r.o. Havlíčkův Brod	9	9	-	-	-
Red Anna	konzum	2005	CPG	Vesa Velharice, a.s., Velharice		9	9	2	2	1
Regent	škrob	2015	PO	Selekta Pacov, a.s., Pacov		9	1	1	1	1
Respect	škrob	2020		Vesa Velharice, a.s., Velharice		9	9	8	4	2

ODRŮDY POLORANÉ										
Odrůda	Užitkový směr	Regis-trace	Ochr. práv	Udržovatel	Zástupce	Stupeň rezistence				
						rakovina	hádátiko			
1	2	3	4	5	6	D1	Ro1	Ro5	Pa1	Pa3
Roberta	škrob	2005	CFG	Saatzucht Rudolf Pohl K.G., Warringhoiz, D	EUROPLANT šlechtitelská spol. s r.o., Praha	7	8	9	10	11
Roňa	konzum	2019	PO	Selekta Pacov, a.s., Pacov		9	9	2	1	-
Sagitta	konz+smaz	2007	CFG	HZPC Holland B.V., Joure, NL	MEDIPO AGRAS H.B., spol. s r.o. Havlíčkův Brod	9	9	-	-	-
Satina	konzum	1999	CFG	Saka Pflanzenzucht GmbH & Co. KG, Hamburg, D	MEDIPO AGRAS H.B., spol. s r.o. Havlíčkův Brod	9	9	-	-	-
Verdi	lupinky	2007	CFG	Saka Pflanzenzucht GmbH & Co. KG, Hamburg, D	MEDIPO AGRAS H.B., spol. s r.o. Havlíčkův Brod	9	9	-	-	-
Verne	škrob	2008	CFG	Vesa Velharitice, a.s., Velharitice		9	9	-	-	-
Voyager	konz+hra	2005	CFG	HZPC Holland B.V., Joure, NL	MEDIPO AGRAS H.B., spol. s r.o. Havlíčkův Brod	7	1	-	-	-
Vysocina	konzum	2016	CFG	Vesa Velharitice, a.s., Velharitice		5	9	2	1	1
Zuzá	konzum	2014	PO	Selekta Pacov, a.s., Pacov		9	9	3	2	2
Žofie	škrob	2006		Selekta Pacov, a.s., Pacov		1	1	-	-	-

Tab. 8 ODRŮDY POLOPOZDNÍ AŽ POZDNÍ

Odrůda	Užitkový směr	Regis-trace	Ochr. práv	Udržovatel	Zástupce	Stupeň rezistence					
						rakovina			hádátka		
						D1	Ro1	Ro5	Pa1	Pa3	
1	2	3	4	5	6	7	8	9	10	11	
Amado	škrob	2005	CPG	EUROPLANT Pflanzenzucht GmbH., Lüneburg, D	EUROPLANT slechtilská spol. s r.o., Praha	7	7	-	-	-	
Asterix	smáž + konz	1996		HZPC Holland B.V., Joure, NL	MEDIPO AGRAS H.B., spol. s r.o. Havlíčkův Brod	9	9	-	-	-	
Borek	škrob	2013		Vesa Velharice, a.s., Velharice	MEDIPO AGRAS H.B., spol. s r.o. Havlíčkův Brod	9	9	8	3	2	
Cecile	konzum	2006	CPG	HZPC Holland B.V., Joure, NL	MEDIPO AGRAS H.B., spol. s r.o. Havlíčkův Brod	7	9	-	-	-	
Datan	škrob	2020		Vesa Velharice, a.s., Velharice	MEDIPO AGRAS H.B., spol. s r.o. Havlíčkův Brod	9	9	1	1	1	
Desirée	smáž + konz	1989		HZPC Holland B.V., Joure, NL	MEDIPO AGRAS H.B., spol. s r.o. Havlíčkův Brod	9	1	-	-	-	
Dominátor	škrob	2010	CPG	Vesa Velharice, a.s., Velharice	MEDIPO AGRAS H.B., spol. s r.o. Havlíčkův Brod	7	9	-	-	-	
Jelly	konzum	2005	CPG	EUROPLANT Pflanzenzucht GmbH., Lüneburg, D	EUROPLANT slechtilská spol. s r.o., Praha	9	9	-	-	-	
Jindra	konzum	2018	PO	Vesa Velharice, a.s., Velharice	EUROPLANT slechtilská spol. s r.o., Praha	3	9	2	1	2	
Lydia	konzum	2010	PO	Vesa Velharice, a.s., Velharice	EUROPLANT slechtilská spol. s r.o., Praha	9	9	-	-	-	
Marcela	konzum	2005		Satva Keřkov, a.s., Praha	EUROPLANT slechtilská spol. s r.o., Praha	9	9	-	-	-	
Marena	konzum	1998	CPG	Karofelezucht Böhm KG, Lüneburg, D	EUROPLANT slechtilská spol. s r.o., Praha	1	9	-	-	-	
Mozart	konzum	2006	CPG	HZPC Holland B.V., Joure, NL	MEDIPO AGRAS H.B., spol. s r.o. Havlíčkův Brod	9	9	-	-	-	
Ornelia	škrob + smáž	1995		Selekta Pacov, a.s., Pacov	EUROPLANT slechtilská spol. s r.o., Praha	9	1	1	3	2	
Platan	škrob	2017	PO	Selekta Pacov, a.s., Pacov	MEDIPO AGRAS H.B., spol. s r.o. Havlíčkův Brod	9	9	1	2	1	
Samantana	konzum	1999		Selekta Pacov, a.s., Pacov	EUROPLANT slechtilská spol. s r.o., Praha	1	9	-	-	-	
Sarlon	škrob	2015	CPG	Semagri Holland BV, Wieringenwerf, NL	Vesa Velharice, a.s., Velharice	9	9	9	9	9	
Starne	škrob	2019	CPG	Semagri Holland BV, Wieringenwerf, NL	Vesa Velharice, a.s., Velharice	9	9	9	9	7	
Stiletto	škrob	2018	CPG	Semagri Holland BV, Wieringenwerf, NL	Vesa Velharice, a.s., Velharice	9	9	7	8	7	

ODRŮDY POLOPOZDNÍ AŽ POZDNÍ

Odrůda	Užitkový směr	Regis-trace	Ochr. práv	Udržovatel	Zástupce	Stupeň rezistence					
						rakovina			hádátka		
1	2	3	4	5	6	D1	Ro1	Ro5	Pa1	Pa3	
Válfi	barev.kaše + výrobky	2005	CPG	Výzkumný ústav bramborařský Havlíčkův Brod, s.r.o., Havlíčkův Brod	6	7	8	9	10	11	
Westamy	škrob	2001	CPG	Vesa Velhartice, a.s., Velhartice		1	1	-	-	-	

Vysvětlivky:

Stupeň rezistence proti původci rakoviny brambor:

- 9 - rezistentní
- 7 - slabě rezistentní
- 5 - slabě náchylné (s polní rezistencí)
- 3 - středně náchylné
- 1 - silně náchylné

Užitkový směr:
konz - přímý konzum
hra - hranolky
lup - lupínky
smaz - smažené výrobky (hranolky + lupínky)
škrob - výroba škrobu

Stupeň rezistence proti patotypům hádáték:

- 9 - rezistentní
- 2, 1 - plně náchylné

↘ POPIS ODRŮD REGISTRovaných V ROCE 2021

CIBARED

Poloraná až raná odrůda pro přímý konzum, varný typ B a pro speciální využití na barevné výrobky. Vařené hlízy středně pevné konzistence, středně vlhké, slabě až středně moučnaté, středně hrubé struktury, nedostatky v chuti malé až střední, hlízy po uvaření slabě tmavnou. Vhodným obsahem sušiny, nízkým obsahem redukujících cukrů splňují požadavky zpracovatelského průmyslu na surovinu pro výrobu lupínků. Hlízy krátce oválné, velké, odolné proti mechanickému poškození, očka středně hluboká, slupka tmavě červená, dužnina červenostrakatá. Počáteční růst natě středně rychlý, počet hlíz pod trsem nízký

Odrůda středně odolná proti napadení virovými chorobami, méně odolná proti napadení plísni bramboru na nati a středně odolná proti napadení aktinobakteriální obecnou strupovitostí bramboru.

Výnos hlíz nízký. Výnos tržních hlíz velmi nízký.

Obsah škrobu středně vysoký až nízký.

Udržovatel: **Vesa Velhartice, a.s.**

↘ POPIS ODRŮD REGISTRovaných V ROCE 2021

EMINA

Raná až velmi raná odrůda pro přímý konzum, varný typ AB. Vařené hlízy pevné, středně vlhké, velmi slabě až slabě moučnaté, jemné až středně hrubé struktury, nedostatky v chuti malé až střední, hlízy po uvaření slabě tmavnou. Hlízy oválné, středně velké až velké, středně odolné proti mechanickému poškození, očka mělká, slupka žlutá, dužnina světle žlutá. Počáteční růst natě rychlý, počet hlíz pod trsem středně vysoký.

Odrůda odolná proti napadení virovými chorobami, méně odolná proti napadení plísní bramboru na nati a odolná proti napadení aktinobakteriální obecnou strupovitostí bramboru.

Výnos hlíz středně vysoký, výnos hlíz pod závlahou nízký.

Výnos tržních hlíz středně vysoký.

Udržovatel: **Selekta Pacov, a.s.**

↘ POPIS ODRŮD REGISTRovaných V ROCE 2021

RADMILA

Poloraná až raná odrůda pro přímý konzum, varný typ AB a pro zpracování na hranolky. Vařené hlízy pevné konzistence, středně vlhké, slabě moučnaté, jemné až středně hrubé struktury, nedostatky v chuti velmi malé až malé, hlízy po uvaření velmi slabě až slabě tmavnou. Vhodným obsahem sušiny, nízkým obsahem redukcujících cukrů a dlouze oválným tvarem splňují požadavky zpracovatelského průmyslu na surovinu pro výrobu hranolků. Hlízy dlouze oválné, středně velké až velké, odolné proti mechanickému poškození, očka mělká až velmi mělká, slupka žlutá, dužnina žlutá. Počáteční růst natě rychlý, počet hlíz pod trsem středně vysoký.

Odrůda méně odolná proti napadení virovými chorobami, středně odolná proti napadení plísni bramboru na nati a středně odolná proti napadení aktinobakteriální obecnou strupovitostí bramboru. Výnos hlíz nízký. Výnos tržních hlíz velmi nízký.

Obsah škrobu středně vysoký až nízký.

Udržovatel: **Vesa Velhartice, a.s.**

Tab. 9 **Sortiment zkoušených odrůd**
Odrůdy zařazené do zkoušek pro Seznam doporučených odrůd
konzumních brambor

Odrůda	Doba zkoušení				Užitkový směr
1	2				3
VELMI RANÉ					
Karo	-	2018	2019	2020	rané přímý konzum
Katy	-	2018	2019	2020	rané přímý konzum
Magda	2017	2018	2019	2020	rané přímý konzum
Mariannka	2017	2018	2019	2020	rané přímý konzum
Monika	2017	2018	2019	2020	rané přímý konzum
Primarosa	2017	2018	2019	2020	rané přímý konzum
Rosara	2017	2018	2019	2020	rané přímý konzum
Suzan	2017	2018	2019	2020	rané přímý konzum
Velox	2017	2018	2019	2020	rané přímý konzum
VELMI RANÉ					
Cidlina	2017	2018	2019	2020	ostatní přímý konzum
Karo	-	2019	2019	2020	ostatní přímý konzum
Katy	-	2018	2019	2020	ostatní přímý konzum
Lada	2017	-	2019	2020	ostatní přímý konzum
Mariannka	2017	2018	2019	2020	ostatní přímý konzum
Monika	2017	2018	2019	2020	ostatní přímý konzum
Oskava	-	-	2019	2020	ostatní přímý konzum
Primarosa	2017	2018	2019	2020	ostatní přímý konzum
Radana	2017	2018	2019	2020	ostatní přímý konzum
Rosara	2017	2018	2019	2020	ostatní přímý konzum
Suzan	2017	2018	2019	2020	ostatní přímý konzum
Velox	2017	2018	2019	2020	ostatní přímý konzum
RANÉ					
Alice	-	2018	2019	2020	ostatní přímý konzum
Bernard	2017	2018	2019	2020	lupínky
Bohemia	2017	2018	2019	2020	ostatní přímý konzum
Dagmar	2017	2018	2019	2020	ostatní přímý konzum
Dali	2017	2018	2019	2020	ostatní přímý konzum
Jasmina	2017	2018	2019	2020	ostatní přímý konzum
Julinka	2017	2018	2019	2020	ostatní přímý konzum
Valda	-	-	2019	2020	přímý konzum+H+L
Valkýra	2017	2018	2019	2020	přímý konzum+H+L
Valy	2017	2018	2019	2020	ostatní přímý konzum
Velur	-	-	2019	2020	lupínky

Odrůda	Doba zkoušení				Užitkový směr
1	2				3
POLORANÉ					
Bella	2017	2018	2019	2020	ostatní přímý konz+hra
Dominika	2017	2018	2019	2020	ostatní přímý konzum
Granada	2017	2018	2019	2020	ostatní přímý konzum
Jolana	2017	2018	2019	2020	ostatní přímý konz+lup
Kariera	2017	2018	2019	2020	ostatní přímý konzum
Lilly	2017	2018	2019	2020	ostatní přímý konzum
Red Anna	2017	2018	2019	2020	ostatní přímý konzum
Vysočina	2017	2018	2019	2020	ostatní přímý konzum
POLOPOZDNÍ AŽ POZDNÍ					
Jindra	-	2018	2019	2020	ostatní přímý konzum
Lydie	-	-	2019	2020	ostatní přímý konzum
Ornella	2017	2018	2019	2020	lupínky

Tab. 10 **VLASTNOSTI ODRŮD KONZUMNÍCH BRAMBOR**
ODRŮDY VELMI RANÉ – ranobramborářská oblast (závlaha)
Odrůdy zařazené do zkoušek pro Seznam doporučených odrůd
konzumních brambor

	Výnos tržních hlíz (t.ha ⁻¹) T1	Výnos tržních hlíz (%) T1	Výnos tržních hlíz (t.ha ⁻¹) T2	Výnos tržních hlíz (%) T2	Růstové rozprasky T1	Růstové rozprasky T2	Dutost hlíz T1	Dutost hlíz T2	Hniloby bramboru (%) T1	Hniloby bramboru (%) T2
1	2	3	4	5	6	7	8	9	10	11
Karo*	16,2	90	34,7	111	8	8	9	9	0,3	0,2
Katy*	19,1	107	32,6	105	8	9	9	9	0,0	0,0
Magda	19,7	110	30,4	98	9	9	9	9	0,2	0,1
Mariannka	19,0	106	33,3	107	7	5	9	9	0,0	0,1
Monika	20,9	117	35,1	113	9	9	9	9	0,0	0,3
Primarosa	19,4	108	34,0	109	8	9	9	9	0,0	0,0
Rosara	10,7	60	21,9	70	9	9	9	9	0,0	0,0
Suzan	19,4	108	32,2	103	8	8	9	9	0,3	0,0
Velox	16,7	93	26,0	84	8	8	9	9	0,2	0,0
Průměr pokusů	17,9	-	31,1	-	-	-	-	-	-	-
MD 0.05	4,2	23	6,1	20	1,2	0,9	-	-	-	0,3
Počet pokusů	9	9	11	11	7	9	-	-	1	6

Relativní hodnoty výnosu jsou vztaženy k průměru všech odrůd daného sortimentu (t.ha⁻¹)

Kritéria pro doporučení – rané pro přímý konzum:

Výnos tržních hlíz – nejméně nad hranicí MD 0.05

Vady hlíz – růstové rozprasky hlíz, abiotická dutost hlíz = do 3 % (bodové hodnocení 6,5-9)

Hniloby bramboru – do 1 % ze všech lokalit

Rané pro přímý konzum – doporučené odrůdy

Karo, Katy, Magda, Monika, Primarosa, Suzan, Velox

Tab. 11 **VLASTNOSTI ODRŮD KONZUMNÍCH BRAMBOR**
ODRŮDY VELMI RANÉ – ranobramborářská oblast (závlaha)
Odrůdy nezařazené do zkoušek pro Seznam doporučených
odrůd konzumních brambor

	Výnos tržních hlíz (t.ha ⁻¹) T1	Výnos tržních hlíz (%) T1	Výnos tržních hlíz (t.ha ⁻¹) T2	Výnos tržních hlíz (%) T2	Růstové rozprasky T1	Růstové rozprasky T2	Dutost hlíz T1	Dutost hlíz T2	Hniloby bramboru (%) T1	Hniloby bramboru (%) T2
1	2	3	4	5	6	7	8	9	10	11
Colette	13,4	91	25,3	92	8	8	9	9	0,1	0,2
Finka	13,1	89	26,5	97	9	9	9	9	0,0	0,0
Bellarosa	15,3	104	28,6	105	9	9	9	9	0,0	0,0
Liliana	16,9	115	29,1	106	8	8	9	9	0,2	0,0
Průměr pokusů	14,7	-	27,4	-	-	-	-	-	-	-
Počet pokusů	9	9	11	11	3	4	-	-	2	1

* = menší počet dat

Tab. 12 VÝZNAMNÉ HOSPODÁŘSKÉ VLASTNOSTI BRAMBORU
ODRŮDY VELMI RANÉ

Odrůda	Výnos tržních hlíz (t.ha ⁻¹)	Výnos tržních hlíz (%)	Vegetační doba	Rychlost počátečního růstu natě	Dynamika nárůstu hlíz	Počet hlíz	Klíčení ve skládce	Odolnost				
								virové choroby	příseň na nati	strupovitost	mech. pošk. hlíz	šednutí dužniny
1	2	3	4	5	6	7	8	9	10	11	12	13

Odrůdy zařazené do zkoušek pro Seznam doporučených odrůd konzumních brambor

Cidlina	31,9	88	8	6	6	11	4	4	8	7	7	6
Karo*	34,1	94	8	8	6	7	3	4	7	8	7	5
Katy*	30,3	83	9	9	8	8	5	4	6	8	6	8
Lada*	35,0	96	8	7	6	10	6	4	7	8	8	5
Mariannka	43,2	119	8	8	9	11	7	5	6	8	6	8
Monika	42,5	117	8	8	8	10	3	8	7	7	6	8
Oskava*	32,4	89	8	6	7	13	7	7	7	8	8	7
Primarosa	44,3	121	8	8	7	10	3	5	6	8	8	7
Radana	36,8	101	8	7	7	11	3	9	7	8	8	3
Rosara	37,2	102	8	7	6	13	4	8	7	9	7	8
Suzan	35,5	97	8	7	7	10	2	5	6	8	4	7
Velox	33,9	93	9	7	7	11	2	1	6	8	7	8
MD 0.05	7,1	19,4	-	0,6	-	1,7	1,0	-	-	0,6	-	-
Počet pokusů	24	-	22	16	4	16	20	8	6	21	4	4
Průměr pokusů	36,4											

Odrůdy nezařazené do zkoušek pro Seznam doporučených odrůd konzumních brambor

Bellarosa	33,1	116	8	9	7	8	7	8	6	9	8	7
Colette	24,8	87	9	6	6	12	5	8	6	8	5	6
Finka	28,4	100	8	6	5	9	4	7	7	8	7	5
Liliana	27,8	97	9	7	9	10	7	7	6	7	5	5
Průměr pokusů	28,5											

Tab. 13 **KVALITATIVNÍ VLASTNOSTI BRAMBORU
ODRŮDY VELMI RANÉ**

Odrůda	Škrobnatost (%)	Tvar hlíz	Barva slupky	Barva dužniny	Kvalita tvaru	Vyrovnanost tvaru	Velikost hlíz	Vhodnost k mytí			Zhroucení syrových hlíz	Barva				Glykoalkaloidy	Doporučený užitkový směr
								hladkost slupky	choroby	ostatní		hranolky	lupínky	lupínky – 4°C	lupínky – 8°C		
1	2	3	4	5	6	7	8	9	10	11	12	13	14	15	16	17	18

Odrůdy zařazené do zkoušek pro Seznam doporučených odrůd konzumních brambor

Cidlina	14,9	OV	žlutá	4	7	7	6	7	8	7	6	-	-	-	-	4	ostatní přímý konzum
Karo*	16,5	KO	načer.hnědá	1	6	6	7	6	8	6	6	-	-	-	-	7	rané+ostatní přímý konzum
Katy*	12,8	KO	žlutá	3	6	6	7	6	8	8	7	-	-	-	-	4	rané+ostatní přímý konzum
Lada*	14,7	OV	žlutá	4	6	6	7	7	8	7	7	-	-	-	-	7	ostatní přímý konzum+loupání
Mariannka	13,2	KO	žlutá	4	6	6	6	7	8	8	6	-	-	-	-	7	ostatní přímý konzum
Monika	15,5	DO	žlutá	3	8	8	7	7	8	7	7	-	-	-	-	6	rané+ostatní přímý konzum+loupání
Oskava*	14,6	KO	žlutá	4	6	7	6	6	8	8	6	-	-	-	-	7	ostatní přímý konzum
Primarosa	15,7	OV	světle červená	3	7	7	7	6	8	7	7	-	-	-	-	7	rané+ostatní přímý konzum+loupání
Radana	15,5	KO	tmavě červená	4	7	7	7	6	7	6	5	-	-	-	-	5	ostatní přímý konzum
Rosara	15,4	OV	tmavě červená	3	6	8	6	6	8	7	7	-	-	-	-	5	ostatní přímý konzum+loupání
Suzan	15,6	OV	žlutá	3	7	7	7	7	8	7	7	-	-	-	-	7	rané+ostatní přímý konzum
Velox	16,3	OV	žlutá	3	8	7	6	7	8	8	7	-	-	-	-	6	rané+ostatní přímý konzum
MD 0.05	0,7	-	-	0,2	0,3	0,4	0,5	0,5	-	-	0,8	-	-	-	-	-	
Počet pokusů	16	-	-	24	24	24	24	24	4	4	8	-	-	-	-	8	

Odrůdy nezařazené do zkoušek pro Seznam doporučených odrůd konzumních brambor

Bellarosa	14,9	KO	světle červená	3	5	6	7	5	8	7	6	-	-	-	-	6	
Colette	15,1	OV	žlutá	3	7	7	6	6	8	8	7	-	-	-	-	5	
Finka	15,6	OV	žlutá	4	7	7	6	6	9	7	7	-	-	-	-	6	
Liliana	15,5	KO	žlutá	4	6	7	5	8	8	8	8	-	-	-	-	6	

* = menší počet dat

KONZUM

KONZUM

Tab. 14 VÝZNAMNÉ HOSPODÁŘSKÉ VLASTNOSTI BRAMBORU
ODRŮDY RANÉ

Odrůda	Výnos tržních hlíz (t·ha ⁻¹)	Výnos tržních hlíz (%)	Výnos tržních hlíz zavlaha Přerov n/L. (%)	Vegetační doba	Rychlost počátečního růstu natě	Dynamika nárůstu hlíz	Počet hlíz	Klíčení ve skládce	Odočnost				
									virové choroby	příseň na natě	strupovitost	mech.-pošk.hlíz	šednutí dužniny
1	2	3	4	5	6	7	8	9	10	11	12	13	14

Odrůdy zařazené do zkoušek pro Seznam doporučených odrůd konzumních brambor

Alice*	43,7	111	158	6	7	6	11	7	7	7	8	6	4
Bernard	36,6	93	90	6	8	5	15	3	5	7	8	8	1
Bohemia	47,2	120	116	6	7	4	13	5	5	6	8	7	3
Dagmar	40,5	103	94	6	7	6	12	4	8	6	8	6	5
Dali	37,2	94	74	7	7	4	12	9	6	7	8	6	8
Jasmina	46,7	119	106	7	9	4	14	6	7	7	8	6	7
Julinka	39,8	101	116	8	7	7	12	4	7	6	8	6	8
Valda*	35,0	89	97	7	7	5	13	7	5	7	8	8	4
Valkýra	38,3	97	80	7	8	5	13	7	3	8	7	8	4
Valy	35,1	89	82	7	6	3	9	6	3	7	7	5	4
Velur*	32,6	83	87	6	7	5	13	3	8	5	7	8	2
MD 0.05	7,2	18,3	40,9	-	0,5	-	2,0	0,7	-	-	0,6	-	-
Počet pokusů	24	-	4	20	16	4	16	20	8	6	23	4	4
Průměr pokusů	39,3		31,8										

Odrůdy nezařazené do zkoušek pro Seznam doporučených odrůd konzumních brambor

Adéla	33,8	99	96	7	7	4	17	5	9	8	9	6	6
Annabelle	19,9	58	61	7	7	6	14	2	5	5	8	8	8
Axa	25,1	74	70	8	6	6	13	3	8	6	9	7	8
Barbora	37,9	111	142	6	7	5	10	2	4	5	8	8	7
Belana	30,4	89	95	7	6	5	13	7	9	4	8	8	8
Dicolora	42,5	125	108	8	8	8	12	5	5	6	7	6	7
Doubrava*	31,5	93	106	8	7	6	11	7	8	7	8	8	7
Emina*	35,4	104	96	8	8	8	14	6	8	4	8	6	7
Gabreta*	34,6	102	120	8	8	6	11	5	2	5	9	7	8
Karin	33,1	97	64	7	7	2	11	4	8	5	8	5	4
Manuka*	39,3	116	138	8	8	8	11	9	9	6	8	6	8
Marabel	40,7	120	118	8	7	8	12	3	7	4	8	7	9
Secura	38,1	112	86	8	8	8	12	4	5	4	8	5	5
Průměr pokusů	34,0		29,7										

Tab. 15 KVALITATIVNÍ VLASTNOSTI BRAMBORU
ODRŮDY RANÉ

Odrůda	Škrobnatost (%)	Tvar hlíz	Barva slupky	Barva dužniny	Kvalita tvaru	Vyrovnanost tvaru	Velikost hlíz	Vhodnost k mytí			Zbarvení syrových hlíz	Barva				Glykoalkaloidy	Doporučený uživatelský směr
								hladkost slupky	choroby	ostatní		hranolky	lupínky	lupínky – 4°C	lupínky – 8°C		

Odrůdy zařazené do zkoušek pro Seznam doporučených odrůd konzumních brambor

Alice*	14,3	KO	žlutá	3	6	6	7	6	8	6	7	-	-	-	-	5	ostatní přímý konzum+loupání lupínky
Bernard	21,7	K	žlutá	-	-	-	-	-	-	-	-	-	8	5	6	1	ostatní přímý konzum+loupání lupínky
Bohemia	16,9	OV	žlutá	4	7	7	7	6	8	7	7	-	-	-	-	6	ostatní přímý konzum+loupání
Dagmar	14,7	OV	žlutá	4	7	6	6	6	8	7	7	-	-	-	-	5	ostatní přímý konzum
Dali	14,2	OV	žlutá	3	8	8	7	7	9	8	5	-	-	-	-	6	ostatní přímý konzum
Jasmina	13,4	OV	žlutá	4	7	7	7	7	8	7	7	-	-	-	-	6	ostatní přímý konzum+loupání
Julinka	14,7	OV	žlutá	4	7	7	6	7	8	8	8	-	-	-	-	6	ostatní přímý konzum+loupání
Valda*	15,4	OV	žlutá	4	7	7	6	4	8	7	5	8	9	3	8	3	ostatní přímý konzum+hranolky
Valkýra	18,8	KO	žlutá	3	6	6	7	5	8	6	7	7	7	3	7	7	ostatní přímý konzum+loupání+L
Valy	17,2	OV	žlutá	3	7	7	7	7	8	7	5	-	-	-	-	6	ostatní přímý konzum
Velur*	18,2	KO	načer.hnědá	-	-	-	-	-	-	-	-	-	9	5	8	4	lupínky
MD 0.05	0,8	-	-	0,3	0,4	0,5	0,4	0,4	-	-	1,1	-	-	-	-	-	
Počet pokusů	16	-	-	24	24	24	24	24	4	4	8	20	24	24	24	8	

Odrůdy nezařazené do zkoušek pro Seznam doporučených odrůd konzumních brambor

Adéla	14,8	KO	žlutá	4	6	6	6	4	8	7	7	-	-	-	-	6	
Annabelle	13,8	D	žlutá	3	7	8	6	7	6	8	7	-	-	-	-	7	
Axa	15,1	OV	čer.strak.	3	6	8	5	6	8	8	7	-	-	-	-	6	
Barbora	15,2	KO	žlutá	3	6	6	7	6	8	7	7	-	-	-	-	7	
Belana	15,4	OV	žlutá	4	7	7	6	6	7	8	7	-	-	-	-	7	
Dicolora	13,8	OV	čer.strak.	3	6	6	7	7	8	7	6	-	-	-	-	6	
Doubrava*	15,4	KO	žlutá	4	7	7	6	6	8	8	8	-	-	-	-	5	
Emina*	14,0	OV	žlutá	3	7	6	7	6	8	7	5	-	-	-	-	5	
Gabreta*	15,8	OV	žlutá	3	7	7	6	7	8	7	8	-	-	-	-	6	
Karin	16,3	DO	žlutá	3	6	7	6	4	7	6	7	-	-	-	-	6	
Manuka*	13,6	KO	žlutá	3	6	6	6	6	8	7	8	-	-	-	-	6	
Marabel	14,5	OV	žlutá	4	7	6	6	7	9	8	9	-	-	-	-	7	
Secura	16,1	OV	žlutá	4	6	5	6	6	8	7	7	-	-	-	-	7	

* = menší počet dat

Tab. 16 VÝZNAMNÉ HOSPODÁŘSKÉ VLASTNOSTI BRAMBORU
ODRŮDY POLORANÉ

Odrůda	Výnos tržních hlíz (t·ha ⁻¹)	Výnos tržních hlíz (%)	Vegetační doba	Rychlost počátečního růstu natě	Dynamika nárůstu hlíz	Počet hlíz	Klíčení ve skládce	Odolnost				
								virové choroby	plíseň na natě	strupovitost	mech. pošk. hlíz	šednutí dužniny
1	2	3	4	5	6	7	8	9	10	11	12	13

Odrůdy zařazené do zkoušek pro Seznam doporučených odrůd konzumních brambor

Bella	43,6	97	5	7	3	11	6	7	5	8	7	4
Dominika	47,9	107	6	7	6	14	8	8	7	7	6	5
Granada	45,2	101	5	6	5	11	8	8	5	8	7	8
Jolana	40,7	91	4	7	4	13	7	9	5	8	5	4
Kariera	42,3	94	5	7	4	9	8	8	7	8	4	5
Lilly	50,1	112	4	7	4	15	4	5	6	8	8	6
Red Anna	44,9	100	5	8	5	15	5	9	7	8	9	6
Vysočina	43,2	96	7	7	4	13	5	9	7	8	8	5
MD 0.05	3,1	7,0	-	0,7	-	2,1	1,0	-	-	0,6	-	-
Počet pokusů	24	-	23	16	4	16	20	8	7	24	4	4
Průměr pokusů	44,7											

Odrůdy nezařazené do zkoušek pro Seznam doporučených odrůd konzumních brambor

Anatori	34,6	91	4	7	5	13	2	9	6	8	6	7
Cibared*	33,7	88	6	6	3	9	7	7	5	7	9	3
Laura	38,4	101	5	7	5	12	5	7	4	8	7	8
Milva	41,9	110	5	7	6	15	5	2	7	8	7	7
Opal	38,0	100	5	8	4	11	5	7	5	8	3	4
Priamos	43,4	114	4	8	4	16	4	4	7	8	2	2
Radmila*	30,5	80	6	8	3	14	7	5	6	7	9	9
Roňa	36,4	95	5	6	3	13	5	2	6	8	7	7
Satina	43,6	114	4	8	5	12	4	4	5	7	5	5
Verdi	33,7	88	5	8	4	11	7	6	5	8	5	3
Zuza	45,3	119	5	8	5	12	3	7	6	8	7	4
Průměr pokusů	38,1											

Tab. 17 **KVALITATIVNÍ VLASTNOSTI BRAMBORU
ODRŮDY POLORANÉ**

Odrůda	Škrobnatost (%)	Tvar hlíz	Barva slupky	Barva dužniny	Kvalita tvaru	Vyrovnanost tvaru	Velikost hlíz	Vhodnost k mytí			Zbarvení syrových hlíz	Barva				Glykoalkaloidy	Doporučený uživatelský směr
								hladkost slupky	choroby	ostatní		hranolky	lupínky	lupínky – 4°C	lupínky – 8°C		
1	2	3	4	5	6	7	8	9	10	11	12	13	14	15	16	17	18

Odrůdy zařazené do zkoušek pro Seznam doporučených odrůd konzumních brambor

Bella	17,2	OV	tmavě červená	4	7	7	7	6	8	7	6	7	-	-	-	6	ostatní přímý konzum+hranolky
Dominika	16,9	KO	žlutá	4	6	7	7	6	8	7	6	-	-	-	6	ostatní přímý konzum	
Granada	15,2	D	žlutá	3	8	8	7	8	9	8	8	-	-	-	6	ostatní přímý konzum+loupání	
Jolana	19,4	KO	žlutá	3	5	5	6	6	8	7	6	-	7	6	7	lupínky	
Kariera	17,2	OV	žlutá	3	6	6	7	7	8	7	5	-	-	-	6	ostatní přímý konzum	
Lilly	15,2	KO	žlutá	4	7	7	6	6	8	7	8	-	-	-	6	ostatní přímý konzum+loupání	
Red Anna	14,7	KO	tmavě červená	4	6	7	6	5	7	7	7	-	-	-	6	ostatní přímý konzum	
Vysočina	16,5	OV	žlutá	3	8	8	6	7	7	7	7	-	-	-	5	ostatní přímý konzum+loupání	
MD 0.05	0,9	-	-	0,2	0,3	0,5	0,4	0,4	-	-	0,8	-	-	-	-		
Počet pokusů	16	-	-	24	24	24	24	24	4	4	8	24	24	24	24	8	

Odrůdy nezařazené do zkoušek pro Seznam doporučených odrůd konzumních brambor

Anatori	17,0	DO	tmavě červená	-	-	-	-	-	-	-	-	7	-	-	-	5
Cibared*	15,2	KO	tmavě červená	7	6	6	7	6	8	8	3	-	6	3	5	6
Laura	15,8	DO	středně červená	5	8	8	6	7	8	7	6	-	-	-	-	6
Milva	15,6	KO	žlutá	4	7	7	6	6	7	8	8	-	-	-	-	7
Opal	18,2	KO	žlutá	-	-	-	-	-	-	-	-	-	9	7	9	6
Priamos	20,6	KO	žlutá	-	-	-	-	-	-	-	-	-	7	4	6	3
Radmila*	16,4	DO	žlutá	3	7	7	6	7	9	8	9	6	-	-	-	6
Roña	16,1	OV	žlutá	4	7	7	6	5	8	7	8	-	-	-	-	5
Satina	16,0	KO	žlutá	3	5	5	7	6	8	6	7	-	-	-	-	8
Verdi	20,8	KO	žlutá	-	-	-	-	-	-	-	-	-	8	8	9	5
Zuza	16,4	OV	načer.hnědá	3	6	6	7	6	8	7	7	-	-	-	-	7

* = menší počet dat

KONZUM

KONZUM

Tab. 18 VÝZNAMNÉ HOSPODÁŘSKÉ VLASTNOSTI BRAMBORU
ODRŮDY POLOPOZDNÍ AŽ POZDNÍ

Odrůda	Výnos tržních hlíz (t. ha ⁻¹)	Výnos tržních hlíz (%)	Vegetační doba	Rychlost počátečního růstu natě	Dynamika nárůstu hlíz	Počet hlíz	Klíčení ve skládce	Odolnost				
								virové choroby	plíseň na natě	strupovitost	mech. pošk. hlíz	šednutí dužniny
1	2	3	4	5	6	7	8	9	10	11	12	13

Odrůdy zařazené do zkoušek pro Seznam doporučených odrůd konzumních brambor

Jindra*	36,7	104	4	7	4	10	7	8	6	7	6	4
Lydia*	31,3	89	1	6	1	9	6	4	7	8	6	2
Ornella	37,6	107	3	7	1	14	8	7	7	7	6	3
MD 0.05	12,7	36,1	-	0,7	-	2,0	1,4	-	-	1,7	-	-
Počet pokusů	24	-	15	16	4	16	13	8	5	9	4	4
Průměr pokusů	35,2											

Odrůdy nezařazené do zkoušek pro Seznam doporučených odrůd konzumních brambor

Jelly	47,0	115	3	7	5	10	6	7	6	8	6	8
Marcela	38,1	94	2	5	4	11	8	8	6	7	7	6
Marena	37,0	91	3	6	4	11	8	7	7	8	7	7
Průměr pokusů	40,7											

Tab. 19 **KVALITATIVNÍ VLASTNOSTI BRAMBORŮ
ODŘŮDY POLOPOZDNÍ AŽ POZDNÍ**

Odrůda	Škrobnatost (%)	Tvar hlíz	Barva slupky	Barva dužniny		Kvalita tvaru	Vyrovnanost tvaru	Velikost hlíz	Vhodnost k mytí			Zbarvení syrových hlíz	Barva				Glykoalkaloidy	Doporučený užitkový směr
				1	2				1	2	3		4	5	6	7		
1	2	3	4	5	6	7	8	9	10	11	12	13	14	15	16	17	18	
Odrůdy zařazené do zkoušek pro Seznam doporučených odrůd konzumních brambor																		
Jindra*	16,9	KO	žlutá	4	6	6	7	6	6	6	8	-	-	-	-	6	ostatní přímý konzum+loupání	
Lydia*	16,1	KO	žlutá	3	6	6	8	5	7	7	7	-	-	-	-	8	ostatní přímý konzum	
Ornella	21,2	KO	světle červená	-	-	-	-	-	-	-	-	7	8	6	8	4	lupínky	
MD 0.05	1,3	-	-	0,3	1,1	0,6	0,5	0,1	-	-	7,8	-	-	-	-	-		
Počet pokusů	16	-	-	21	21	21	21	21	4	4	8	8	22	22	22	8		
Odrůdy nezařazené do zkoušek pro Seznam doporučených odrůd konzumních brambor																		
Jelly	16,6	OV	žlutá	4	6	6	7	6	8	6	8	-	-	-	-	6		
Marcela	16,9	OV	žlutá	4	6	6	7	6	7	7	5	-	-	-	-	3		
Marena	17,7	KO	žlutá	3	7	7	7	6	7	7	7	-	-	-	-	5		

* = menší počet dat

KONZUM

KONZUM

Tab. 20 **STOLNÍ HODNOTA VAŘENÝCH HLÍZ
ODRŮDY VELMI RANÉ**

Odrůda	Konzistence	Struktura	Moučnatost	Vlhkost	Nedostatky v chuti	Tmavnutí hlíz po uvaření	Stabilita kvality	Varný typ
1	2	3	4	5	6	7	8	9

Odrůdy zařazené do zkoušek pro Seznam doporučených odrůd konzumních brambor

Cidlina	5	4	3	5	4	2	8	B
Karo*	6	5	5	5	4	4	8	B
Katy*	5	4	3	6	4	4	9	B
Lada*	5	4	3	5	3	2	8	B
Mariannka	6	4	2	6	4	1	9	B
Monika	5	4	4	5	4	4	7	B
Oskava*	5	4	3	5	4	2	8	B
Primarosa	7	4	3	5	4	3	8	AB
Radana	8	4	3	5	4	5	8	AB
Rosara	6	4	4	5	4	5	8	B
Suzan	7	4	3	5	3	3	8	AB
Velox	5	5	4	5	3	3	8	B
Počet pokusů	24	24	24	24	24	24	24	24

Odrůdy nezařazené do zkoušek pro Seznam doporučených odrůd konzumních brambor

Bellarosa	5	4	4	6	5	4	8	B
Colette	6	4	3	5	3	3	8	B
Finka	7	4	3	5	3	3	8	AB
Liliana	5	4	3	5	3	2	8	B

Tab. 21 **STOLNÍ HODNOTA VAŘENÝCH HLÍZ
ODRŮDY RANÉ**

Odrůda	Konzistence	Struktura	Moučnatost	Vlhkost	Nedostatky v chuti	Tmavnutí hlíz po uváření	Stabilita kvality	Varný typ
1	2	3	4	5	6	7	8	9

KONZUM

KONZUM

Odrůdy zařazené do zkoušek pro Seznam doporučených odrůd konzumních brambor

Alice*	5	4	3	6	4	2	8	B
Bohemia	6	4	4	5	3	3	8	B
Dagmar	5	4	3	5	4	4	8	B
Dali	7	4	3	5	4	3	8	AB
Jasmina	5	4	3	6	4	2	8	B
Julinka	5	4	3	5	3	1	9	B
Valda*	5	5	4	5	4	4	8	B
Valkýra	5	5	4	5	3	3	7	B
Valy	6	5	4	5	3	4	7	B
Počet pokusů	28	28	28	28	28	28	28	28

Odrůdy nezařazené do zkoušek pro Seznam doporučených odrůd konzumních brambor

Adéla	6	4	3	5	3	4	8	B
Annabelle	7	3	2	5	2	3	8	AB
Axa	7	4	3	5	5	5	8	AB
Barbora	6	4	4	5	4	4	8	B
Belana	7	3	3	5	2	3	8	AB
Dicolora	7	4	3	5	5	3	8	AB
Doubrava*	5	4	3	5	3	2	8	B
Emina*	7	4	2	5	3	3	9	AB
Gabreta*	7	3	3	5	2	2	8	AB
Karin	5	5	5	5	3	5	7	B
Manuka*	6	3	2	5	3	2	8	B
Marabel	5	3	2	5	2	1	8	B
Secura	5	5	4	5	3	3	8	B

* = menší počet dat

Tab. 22 **STOLNÍ HODNOTA VAŘENÝCH HLÍZ
ODRŮDY POLORANÉ**

Odrůda	Konzistence	Struktura	Moučnatost	Vlhkost	Nedostatky v chuti	Tmavní hlízy po uvaření	Stabilita kvality	Varný typ
1	2	3	4	5	6	7	8	9

Odrůdy zařazené do zkoušek pro Seznam doporučených odrůd konzumních brambor

Bella	7	4	4	5	4	4	8	AB
Dominika	8	4	3	5	3	3	9	AB
Granada	6	4	3	5	4	2	8	B
Jolana	9	5	4	5	4	4	9	B
Kariera	7	4	4	5	4	3	7	B
Lilly	4	5	5	5	3	2	8	BC
Red Anna	6	5	4	5	3	3	8	B
Vysočina	7	4	3	5	3	4	8	AB
Počet pokusů	24	24	24	24	24	24	24	24

Odrůdy nezařazené do zkoušek pro Seznam doporučených odrůd konzumních brambor

Cibared*	5	5	4	5	4	3	8	B
Laura	6	5	4	5	3	3	8	B
Milva	7	4	3	5	3	2	8	AB
Radmila*	7	4	3	5	2	2	9	AB
Roňa	7	4	3	5	3	2	8	AB
Satina	4	6	5	5	4	4	7	BC
Zuza	5	4	4	5	4	3	7	B

Tab. 23 **STOLNÍ HODNOTA VAŘENÝCH HLÍZ
ODRŮDY POLOPOZDNÍ AŽ POZDNÍ**

Odrůda	Konzistence	Struktura	Moučnatost	Vlhkost	Nedostatky v chuti	Tmavní hlíz po uváření	Stabilita kvality	Varný typ
1	2	3	4	5	6	7	8	9

Odrůdy zařazené do zkoušek pro Seznam doporučených odrůd konzumních brambor

Jindra*	6	5	4	5	4	3	8	B
Lydia*	5	5	4	5	4	3	8	BC
Počet pokusů	22	22	22	22	22	22	22	22

Odrůdy nezařazené do zkoušek pro Seznam doporučených odrůd konzumních brambor

Jelly	5	5	4	5	3	3	8	B
Marcela	5	5	5	5	3	4	8	B
Marena	5	5	4	5	4	4	8	B

* = menší počet dat

KONZUM

KONZUM

Tab. 24 **STOLNÍ HODNOTA VAŘENÝCH HLÍZ – jarní degustace (březen)**
 Odrůdy zařazené do zkoušek pro Seznam doporučených odrůd konzumních brambor

Odrůda	Konzistence	Struktura	Moučnatost	Vlhkost	Nedostatky v chuti	Travnutí hlíz po uvaření	Stabilita kvality	Varný typ
1	2	3	4	5	6	7	8	9

Velmi rané

Cidlina	6	4	3	6	5	3	7	B
Karo	8	5	5	5	4	5	8	B
Katy	5	4	3	6	5	5	8	B
Lada	5	4	4	5	3	3	8	B
Mariannka	6	4	3	6	4	1	8	B
Monika	5	5	5	5	4	3	8	B
Oskava	5	4	3	6	4	3	8	B
Primarosa	7	4	3	5	4	3	8	AB
Radana	8	4	3	5	4	5	8	AB
Rosara	6	4	4	5	4	5	8	B
Suzan	8	4	4	5	4	3	8	AB
Velox	6	5	4	5	3	3	8	B
Počet pokusů	4	4	4	4	4	4	4	4

Rané

Alice	5	4	4	5	4	2	8	B
Bohemia	6	5	5	5	4	3	8	B
Dagmar	6	4	3	5	5	5	8	B
Dali	7	4	3	5	3	3	8	AB
Jasmina	5	4	3	6	4	3	8	B
Julinka	5	4	3	5	3	2	9	B
Valda	6	5	4	5	4	4	7	B
Valkýra	6	5	4	5	4	4	7	B
Valy	6	5	5	5	3	4	8	B
Počet pokusů	4	4	4	4	4	4	4	4

Tab. 25 **STOLNÍ HODNOTA VAŘENÝCH HLÍZ – jarní degustace (březen)**
Odrůdy zařazené do zkoušek pro Seznam doporučených odrůd konzumních brambor

Odrůda	Konzistence	Struktura	Moučnatost	Vlhkost	Nedostatků v chuti	Tmavnutí hlíz po uváření	Stabilita kvality	Varný typ
1	2	3	4	5	6	7	8	9
Polorané								
Bella	7	4	3	5	5	4	8	AB
Dominika	8	4	3	5	3	4	8	AB
Granada	6	4	4	5	3	2	9	B
Jolana	9	5	4	5	4	4	8	B
Kariera	7	4	3	6	4	3	7	AB
Lilly	4	5	4	5	3	2	8	BC
Red Anna	7	5	4	5	3	3	8	B
Vysočina	7	4	3	5	4	5	9	AB
Počet pokusů	4	4	4	4	4	4	4	4
Polopozdní až pozdní								
Jindra	6	5	4	5	5	3	8	B
Lydia	5	5	4	5	4	4	8	B
Počet pokusů	2	2	2	2	2	2	2	2

OSTATNÍ PRO PŘÍMÝ KONZUM**Kritéria pro doporučení:**

Výnos tržních hlíz		průměr pokusu nejméně nad hranicí MD 0.05
Vady hlíz		– 6,5 - 9
Hniloby bramboru		– do 2 %
Aktinobakteriální obecná strupovitost bramboru		– 7 - 9
Loupané za syrova	Vyrovnanost tvaru	– 5 - 9
	Kvalita tvaru hlíz	– 6 - 9
	Tmavnutí syrových hlíz po 15 min.	– 6 - 9
Vhodnost ke skladování	Klíčení hlíz	– 7 - 9
Vhodnost k mytí	1. hladkost slupky	– 6,5 - 9
	2. choroby bramboru	– 7,5 - 9
	3. ostatní znaky	– 7 - 9

Ostatní pro přímý konzum – doporučené odrůdy

Cidlina, Karo, Katy, Lada, Mariannka, Monika, Oskava, Primarosa, Radana, Rosara, Suzan, Velox
 Alice, Bohemia, Dagmar, Dali, Jasmina, Julinka, Valda, Valkýra, Valy
 Bella, Dominika, Granada, Kariera, Lilly, Red Anna, Vysočina
 Jindra, Lydja

Loupané za syrova – doporučené odrůdy

Lada, Monika, Primarosa, Rosara
 Alice, Bohemia, Jasmina, Julinka, Valkýra
 Granada, Lilly, Vysočina
 Jindra

Odrůdy vhodné pro dlouhodobé skladování

–
 Alice, Dali, Valda, Valkýra
 Dominika, Granada, Kariera
 Jindra

Odrůdy vhodné pro mytí

Mariannka, Monika, Velox
 Dali, Jasmina, Julinka
 Granada

HRANOLKY**Kritéria pro doporučení:**

Výnos tržních hlíz	nejméně nad hranicí MD 0.05
Barva hranolků	6 - 9
Tvar hlíz	oválný až velmi dlouhý
Hniloby	do 2 %
Obsah redukujících cukrů	pod 0,5 %
Obsah sušiny	min. 19 %

Hranolky – doporučené odrůdy

Valda
 Bella

LUPÍNKY**Kritéria pro doporučení:**

Výnos tržních hlíz	nejméně nad hranicí	MD 0.05
Barva lupínků		6 - 9
Tvar hlíz		kulovitý, krátce oválný
Hniloby hlíz		do 2 %
Obsah redukujících cukrů		pod 0,3 %
Obsah sušiny		min. 22 %

Lupínky – doporučené odrůdy

Bernard, Valkýra, Velur
 Jolana
 Ornella

Kvalita lupínků udržitelná při skladování v 8°C

Bernard, Valkýra
 –
 Ornella

Kvalita lupínků udržitelná při skladování ve 4°C

–
 –
 –

↘ POPISY ODRŮD

Odrůdy zařazené do zkoušek pro Seznam doporučených odrůd konzumních brambor

ODRŮDY VELMI RANÉ

CIDLINA ^{PO}

doporučená

Odrůda doporučená: ostatní pro přímý konzum. Varný typ B. Hlízy jsou oválné, dužnina žlutá.

Přednosti: odolnost proti napadení plísni bramboru na nati, vzhledné hlízy, netmavne po uvaření

Pěstitelská rizika: nízký výnos tržních hlíz, menší odolnost proti napadení virovými chorobami

Udržovatel: **Sativa Keřkov, a.s.**

KARO

doporučená

Odrůda doporučená: rané, ostatní pro přímý konzum. Varný typ B. Hlízy jsou krátce oválné, s načervenalou hnědou slupkou, dužnina bílá.

Přednosti: velmi vysoký výnos tržních hlíz v ranějších termínech předčasných sklizní

Pěstitelská rizika: menší odolnost proti napadení virovými chorobami

Udržovatel: **Vesa Velhartice, a.s.**

KATY

doporučená

Odrůda doporučená: rané, ostatní pro přímý konzum. Varný typ B. Hlízy jsou krátce oválné, dužnina světle žlutá.

Přednosti: vysoký výnos tržních hlíz v nejranějších termínech předčasných sklizní

Pěstitelská rizika: menší odolnost proti napadení virovými chorobami, náchylnost k napadení alternariiovými skvrnitostmi

Udržovatel: **Vesa Velhartice, a.s.**

LADA^{PO}**doporučená**

Odrůda doporučená: ostatní pro přímý konzum a loupané za syrova. Varný typ B. Hlízy jsou oválné, dužnina žlutá.

Přednosti: odolnost hlíz proti mech. poškození, velmi dobrá kvalita konzumu, netmavne po uvaření

Pěstitelská rizika: menší odolnost proti napadení virovými chorobami

Udržovatel: **Sativa Keřkov, a.s.**

MAGDA**doporučená**

Odrůda doporučená: rané pro přímý konzum. Varný typ AB. Hlízy jsou krátce oválné, dužnina světle žlutá.

Pěstitelská rizika: náchylnost k napadení alternariiovými skvrnitostmi

Udržovatel: **Vesa Velhartice, a.s.**

MARIANKA**doporučená**

Odrůda doporučená: ostatní pro přímý konzum. Varný typ B. Hlízy krátce oválné, dužnina žlutá.

Přednosti: vysoký výnos tržních hlíz v nejranějších termínech předčasných sklizní, velmi vysoký výnos tržních hlíz při konečné sklizni, netmavne po uvaření, vhodnost k mytí

Pěstitelská rizika: menší odolnost proti napadení virovými chorobami, růstové rozprasky

Udržovatel: **Vesa Velhartice, a.s.**

MONIKA^{CPG}**doporučená**

Odrůda doporučená: rané, ostatní pro přímý konzum a loupané za syrova. Varný typ B. Hlízy jsou dlouze oválné, dužnina světle žlutá.

Přednosti: velmi vysoký výnos tržních hlíz, odolnost proti napadení virovými chorobami, velmi vzhledné hlízy, vhodnost k mytí

Pěstitelská rizika: výrazná nemá

Udržovatel: **Vesa Velhartice, a.s.**

OSKAVA^{PO}**doporučená**

Odrůda doporučená: ostatní pro přímý konzum. Varný typ B. Hlízy jsou krátce oválné, dužnina žlutá.

Přednosti: odolnost hlíz proti mech. poškození, netmavne po uvaření

Pěstitelská rizika: nízký výnos tržních hlíz

Udržovatel: **Sativa Keřkov, a.s.**

PRIMAROSA ^{CPG}**doporučená**

Odrůda doporučená: rané, ostatní pro přímý konzum a loupané za syrova. Varný typ AB. Hlízy jsou oválné, se světle červenou slupkou, dužnina světle žlutá.

Přednosti: vysoký výnos tržních hlíz v nejranějších termínech předčasných sklizní, velmi vysoký výnos tržních hlíz při konečné sklizni, odolnost hlíz proti mech. poškození, vzhledné hlízy

Pěstitelská rizika: menší odolnost proti napadení virovými chorobami

Udržovatel: **Vesa Velhartice, a.s.**

RADANA ^{PO}**doporučená**

Odrůda doporučená: ostatní pro přímý konzum. Varný typ AB. Hlízy jsou krátce oválné, s tmavě červenou slupkou, dužnina žlutá.

Přednosti: odolnost proti napadení virovými chorobami, odolnost hlíz proti mech. poškození, vzhledné hlízy

Pěstitelská rizika: výrazná nemá

Udržovatel: **Sativa Keřkov, a.s.**

ROSARA ^{CPG}**doporučená**

Odrůda doporučená: ostatní pro přímý konzum a loupané za syrova. Varný typ B. Hlízy jsou oválné, s tmavě červenou slupkou, dužnina světle žlutá.

Přednosti: odolnost proti napadení virovými chorobami

Pěstitelská rizika: výrazná nemá

Udržovatel: **SaKa Pflanzenzucht GmbH & Co. KG, D**

Zástupce v ČR: **MEDIPO AGRAS H.B., spol. s r.o.**

SUZAN ^{CPG}**doporučená**

Odrůda doporučená: rané, ostatní pro přímý konzum. Varný typ AB. Hlízy oválné, dužnina světle žlutá.

Přednosti: vysoký výnos tržních hlíz v nejranějších termínech předčasných sklizní, vzhledné hlízy, velmi dobrá kvalita konzumu

Pěstitelská rizika: menší odolnost proti napadení virovými chorobami, menší odolnost hlíz proti mech. poškození, klíčí ve skládce

Udržovatel: **Vesa Velhartice, a.s.**

VELOX ^{CPG}**doporučená**

Odrůda doporučená: rané, ostatní pro přímý konzum. Varný typ B. Hlízy jsou oválné, dužnina světle žlutá.

- Přednosti:** velmi vzhledné hlízy, vhodnost k mytí
Pěstitelská rizika: náchylnost k napadení virovými chorobami, klíčí ve skládce
Udržovatel: **SaKa Pflanzenzucht GmbH & Co. KG, D**
Zástupce v ČR: **MEDIPO AGRAS H.B., spol. s r.o.**

Odrůdy nezařazené do zkoušek pro Seznam doporučených odrůd konzumních brambor

ODRŮDY VELMI RANÉ

BELLAROSA ^{CPG}

Velmi raná až raná odrůda pro přímý konzum, varný typ B. Hlízy jsou krátce oválné, se světle červenou slupkou, dužnina světle žlutá.

Přednosti: velmi vysoký výnos tržních hlíz, odolnost proti napadení virovými chorobami, odolnost hlíz proti mech. poškození

Pěstitelská rizika: výrazná nemá

Udržovatel: EUROPLANT Pflanzenzucht GmbH., D

Zástupce v ČR: EUROPLANT šlechtitelská spol. s r.o.

COLETTE ^{CPG}

Velmi raná odrůda pro přímý konzum, varný typ B. Hlízy jsou oválné, dužnina světle žlutá.

Přednosti: odolnost proti napadení virovými chorobami, vzhledné hlízy, velmi dobrá kvalita konzumu

Pěstitelská rizika: nízký výnos tržních hlíz, menší odolnost hlíz proti mech. poškození

Udržovatel: Kartoffelzucht Böhm KG, D

Zástupce v ČR: EUROPLANT šlechtitelská spol. s r.o.

FINKA ^{CPG}

Velmi raná až raná odrůda pro přímý konzum, varný typ AB. Hlízy jsou oválné, dužnina žlutá.

Přednosti: vzhledné hlízy, velmi dobrá kvalita konzumu, netmavne po uvaření

Pěstitelská rizika: výrazná nemá

Udržovatel: EUROPLANT Pflanzenzucht GmbH., D

Zástupce v ČR: EUROPLANT šlechtitelská spol. s r.o.

LILIANA ^{CPG}

Velmi raná odrůda pro přímý konzum, varný typ B. Hlízy jsou krátce oválné, dužnina žlutá.

Přednosti: vysoký výnos tržních hlíz v nejranějších termínech předčasných sklizní, velmi dobrá kvalita konzumu, netmavne po uvaření

Pěstitelská rizika: výrazná nemá

Udržovatel: **Sativa Keřkov, a.s.**

Odrůdy zařazené do zkoušek pro Seznam doporučených odrůd konzumních brambor

ODRŮDY RANÉ

ALICE ^{CPG}

doporučená

Odrůda doporučená: ostatní pro přímý konzum a loupané za syrova. Varný typ B. Hlízy jsou krátce oválné, dužnina světle žlutá.

Přednosti: vysoký výnos tržních hlíz, netmavne po uvaření, dlouhodobé skladování

Pěstitelská rizika: výrazná nemá

Udržovatel: **Vesa Velhartice, a.s.**

BERNARD ^{PO}

doporučená

Odrůda doporučená: pro zpracování na lupínky. Hlízy kulovité, dužnina krémová.

Přednosti: odolnost hlíz proti mech. poškození, velmi dobrá kvalita lupínek

Pěstitelská rizika: menší odolnost proti napadení virovými chorobami

Udržovatel: **Selekta Pacov, a.s.**

BOHEMIA ^{CPG}

doporučená

Odrůda doporučená: ostatní pro přímý konzum a loupané za syrova. Varný typ B. Hlízy jsou oválné, dužnina žlutá.

Přednosti: velmi vysoký výnos tržních hlíz, vzhledné hlízy

Pěstitelská rizika: menší odolnost proti napadení virovými chorobami

Udržovatel: **Vesa Velhartice, a.s.**

DAGMAR ^{PO}

doporučená

Odrůda doporučená: ostatní pro přímý konzum. Varný typ B. Hlízy jsou oválné, dužnina žlutá.

Přednosti: odolnost proti napadení virovými chorobami, vzhledné hlízy

Pěstitelská rizika: náchylnost k napadení vložkovitostí hlíz

Udržovatel: **Sativa Keřkov, a.s.**

DALI ^{CPG}**doporučená**

Odrůda doporučená: ostatní pro přímý konzum. Varný typ AB. Hlízy jsou oválné, dužnina světle žlutá.

Přednosti: velmi vzhledné hlízy, vhodnost k mytí, dlouhodobé skladování

Pěstitelská rizika: nízký výnos tržních hlíz pod závlahou

Udržovatel: **HZPC Holland B.V., NL**

Zástupce v ČR: **MEDIPO AGRAS H.B., spol. s r.o.**

JASMINA ^{CPG}**doporučená**

Odrůda doporučená: ostatní pro přímý konzum a loupané za syrova. Varný typ B. Hlízy jsou oválné, dužnina žlutá.

Přednosti: velmi vysoký výnos tržních hlíz, vzhledné hlízy, netmavne po uvaření, vhodnost k mytí

Pěstitelská rizika: výrazná nemá

Udržovatel: **Vesa Velhartice, a.s.**

JULINKA ^{CPG}**doporučená**

Odrůda doporučená: ostatní pro přímý konzum a loupané za syrova. Varný typ B. Hlízy jsou oválné, dužnina žlutá.

Přednosti: vysoký výnos tržních hlíz pod závlahou, vzhledné hlízy, velmi dobrá kvalita konzumu, netmavne po uvaření, vhodnost k mytí

Pěstitelská rizika: výrazná nemá

Udržovatel: **Sativa Keřkov, a.s.**

VALDA ^{PO}**doporučená**

Odrůda doporučená: ostatní pro přímý konzum a pro zpracování na hranolky. Varný typ B. Hlízy jsou oválné, dužnina žlutá.

Přednosti: odolnost hlíz proti mech. poškození, velmi dobrá kvalita hranolků a lupínků, vzhledné hlízy, dlouhodobé skladování

Pěstitelská rizika: nízký výnos tržních hlíz, menší odolnost proti napadení virovými chorobami, náchylnost k napadení alternariovými skvrnitostmi

Udržovatel: **Výzkumný ústav bramborářský Havlíčkův Brod, s.r.o.**

VALKÝRA ^{PO}**doporučená**

Odrůda doporučená: ostatní pro přímý konzum, loupané za syrova a pro zpracování na lupínky. Varný typ B. Hlízy jsou krátce oválné, dužnina světle žlutá.

Přednosti: odolnost proti napadení plísní bramboru na nati, odolnost hlíz proti mech. poškození, velmi dobrá kvalita konzumu, kvalita lupínků udržitelná i při skladování v 8 °C, dlouhodobé skladování

Pěstitelská rizika: nízký výnos tržních hlíz pod závlahou, náchylnost k napadení virovými chorobami

Udržovatel: **Výzkumný ústav bramborářský
Havlíčkův Brod, s.r.o.**

VALY ^{PO}**doporučená**

Odrůda doporučená: ostatní pro přímý konzum. Varný typ B. Hlízy jsou oválné, dužnina světle žlutá.

Přednosti: vzhledné hlízy, velmi dobrá kvalita konzumu

Pěstitelská rizika: nízký výnos tržních hlíz, náchylnost k napadení virovými chorobami, menší odolnost hlíz proti mech. poškození

Udržovatel: **Výzkumný ústav bramborářský
Havlíčkův Brod, s.r.o.**

VELUR**doporučená**

odrůda doporučená: pro zpracování na lupínky. Hlízy jsou krátce oválné, s načervenalou hnědou slupkou, dužnina světle žlutá.

Přednosti: odolnost proti napadení virovými chorobami a plísní bramboru na nati, velmi dobrá kvalita lupínků

Pěstitelská rizika: nízký výnos tržních hlíz

Udržovatel: **Vesa Velhartice, a.s.**

Odrůdy nezařazené do zkoušek pro Seznam doporučených odrůd konzumních brambor

ODRŮDY RANÉ

ADÉLA

Raná odrůda pro přímý konzum, varný typ B. Hlízy jsou krátce oválné, dužnina žlutá.

Přednosti: odolnost proti napadení virovými chorobami a proti plísni bramboru na nati, velmi dobrá kvalita konzumu

Pěstitelská rizika: výrazná nemá

Udržovatel: **Selekta Pacov, a.s.**

ANNABELLE ^{CPG}

Raná odrůda pro přímý konzum, varný typ AB. Hlízy jsou dlouhé, dužnina světle žlutá.

Přednosti: odolnost hlíz proti mech. poškození, vzhledné hlízy, velmi dobrá kvalita konzumu

Pěstitelská rizika: nízký výnos tržních hlíz, menší odolnost proti napadení virovými chorobami a proti plísni bramboru na nati, klíčí ve skládce

Udržovatel: **HZPC Holland B.V., NL**

Zástupce v ČR: **MEDIPO AGRAS H.B., spol. s r.o.**

AXA ^{PO}

Raná až velmi raná odrůda pro přímý konzum, varný typ AB. Hlízy jsou oválné, s červenostrakatou slupkou, dužnina světle žlutá.

Přednosti: odolnost proti napadení virovými chorobami

Pěstitelská rizika: nízký výnos tržních hlíz

Udržovatel: **Výzkumný ústav bramborářský Havlíčkův Brod, s.r.o.**

BARBORA

Raná až poloraná odrůda pro přímý konzum, varný typ B. Hlízy jsou krátce oválné, dužnina světle žlutá.

Přednosti: velmi vysoký výnos tržních hlíz pod závlahou, odolnost hlíz proti mech. poškození

Pěstitelská rizika: menší odolnost proti napadení virovými chorobami a plísní bramboru na nati, náchylnost k napadení vločkovitostí hlíz bramboru, klíčí ve skládce

Udržovatel: **Vesa Velhartice, a.s.**

BELANA^{CPG}

Raná odrůda pro přímý konzum, varný typ AB. Hlízy jsou oválné, dužnina žlutá.

Přednosti: odolnost proti napadení virovými chorobami, odolnost hlíz proti mech. poškození, vzhledné hlízy, velmi dobrá kvalita konzumu

Pěstitelská rizika: nízký výnos tržních hlíz, menší odolnost proti napadení plísní bramboru na nati

Udržovatel: **EUROPLANT Pflanzenzucht GmbH., D**

Zástupce v ČR: **EUROPLANT šlechtitelská spol. s r.o.**

DICOLORA^{PO}

Raná až velmi raná odrůda pro přímý konzum, varný typ AB. Hlízy jsou oválné, s červenostrakatou slupkou, dužnina světle žlutá.

Přednosti: velmi vysoký výnos tržních hlíz

Pěstitelská rizika: menší odolnost proti napadení virovými chorobami

Udržovatel: **Vesa Velhartice, a.s.**

DOUBRAVA

Raná až velmi raná odrůda pro přímý konzum, varný typ B, vhodná pro úpravu loupáním. Hlízy jsou krátce oválné, dužnina žlutá.

Přednosti: odolnost proti napadení virovými chorobami, odolnost hlíz proti mech. poškození, vzhledné hlízy, velmi dobrá kvalita konzumu, netmavne po uvaření

Pěstitelská rizika: výrazná nemá

Udržovatel: **Sativa Keřkov, a.s.**

GABRETA

Raná až velmi raná odrůda pro přímý konzum, varný typ AB, vhodná pro úpravu loupáním. Hlízy jsou oválné, dužnina světle žlutá.

Přednosti: vysoký výnos tržních hlíz pod závlahou, vzhledné hlízy, velmi dobrá kvalita konzumu

Pěstitelská rizika: náchylnost k napadení virovými chorobami, menší odolnost proti napadení plísní bramboru na nati

Udržovatel: **Vesa Velhartice, a.s.**

KARIN

Raná odrůda pro přímý konzum, varný typ B. Hlízy jsou dlouze oválné, dužnina světle žlutá.

Přednosti: odolnost proti napadení virovými chorobami

Pěstitelská rizika: nízký výnos tržních hlíz pod závlahou, menší odolnost proti napadení plísní bramboru na nati, menší odolnost hlíz proti mech. poškození

Udržovatel: **Sativa Keřkov, a.s.**

MANUKA ^{PO}

Raná až velmi raná odrůda pro přímý konzum, varný typ B, vhodná pro úpravu loupáním. Hlízy jsou krátce oválné, dužnina světle žlutá.

Přednosti: velmi vysoký výnos tržních hlíz, odolnost proti napadení virovými chorobami, velmi dobrá kvalita konzumu, netmavne po uvaření, nekličí ve skládce

Pěstitelská rizika: výrazná nemá

Udržovatel: **Selekta Pacov, a.s.**

MARABEL ^{CPG}

Raná až velmi raná odrůda pro přímý konzum, varný typ B, vhodná pro úpravu loupáním. Hlízy jsou oválné, dužnina žlutá.

Přednosti: velmi vysoký výnos tržních hlíz, vzhledné hlízy, velmi dobrá kvalita konzumu, netmavne po uvaření

Pěstitelská rizika: menší odolnost proti napadení plísní bramboru na nati

Udržovatel: **Kartoffelzucht Böhm KG, D**

Zástupce v ČR: **EUROPLANT šlechtitelská spol. s r.o.**

SECURA

Raná až velmi raná odrůda pro přímý konzum, varný typ B. Hlízy jsou oválné, dužnina žlutá.

Přednosti: vysoký výnos hlíz, velmi dobrá kvalita konzumu

Pěstitelská rizika: menší odolnost proti napadení virovými chorobami a plísní bramboru na nati, menší odolnost hlíz proti mech. poškození

Udržovatel: SaKa Pflanzenzucht GmbH & Co. KG, D

Zástupce v ČR: MEDIPO AGRAS H.B., spol. s r.o.

Odrůdy zařazené do zkoušek pro seznam doporučených odrůd konzumních brambor

ODRŮDY POLORANÉ

BELLA ^{CPG}

doporučená

Odrůda doporučená: ostatní pro přímý konzum a pro zpracování na hranolky. Varný typ AB. Hlízy oválné, s tmavě červenou slupkou, dužnina žlutá.

Přednosti: vzhledné hlízy

Pěstitelská rizika: menší odolnost proti napadení plísní bramboru na nati

Udržovatel: **Vesa Velhartice, a.s.**

DOMINIKA ^{CPG}

doporučená

Odrůda doporučená: ostatní pro přímý konzum. Varný typ AB. Hlízy jsou krátce oválné, dužnina žlutá.

Přednosti: vysoký výnos tržních hlíz, odolnost proti napadení virovými chorobami, velmi dobrá kvalita konzumu, dlouhodobé skladování

Pěstitelská rizika: náchylnost k napadení vložkovitostí hlíz bramboru

Udržovatel: **Vesa Velhartice, a.s.**

GRANADA ^{CPG}

doporučená

Odrůda doporučená: ostatní pro přímý konzum a loupané za syrova. Varný typ B. Hlízy jsou dlouhé, dužnina světle žlutá.

Přednosti: odolnost proti napadení virovými chorobami, velmi vzhledné hlízy, netmavne po uvaření, dlouhodobé skladování, vhodnost k mytí

Pěstitelská rizika: menší odolnost proti napadení plísní bramboru na nati

Udržovatel: **SaKa Pflanzenzucht GmbH & Co. KG, D**

Zástupce: **MEDIPO AGRAS H.B., spol. s r.o.**

KARIERA ^{PO}

doporučená

Odrůda doporučená: ostatní pro přímý konzum. Varný typ B. Hlízy jsou oválné, dužnina světle žlutá.

Přednosti: odolnost proti napadení virovými chorobami, dlouhodobé skladování

Pěstitelská rizika: menší odolnost hlíz proti mech. poškození

Udržovatel: **Sativa Keřkov, a.s.**

LILLY ^{CPG}**doporučená**

Odrůda doporučená: ostatní pro přímý konzum a loupané za syrova. Varný typ BC. Hlízy jsou krátce oválné, dužnina žlutá.

Přednosti: velmi vysoký výnos tržních hlíz, odolnost hlíz proti mech. poškození, vzhledné hlízy, velmi dobrá kvalita konzumu, netmavne po uvaření

Pěstitelská rizika: menší odolnost proti napadení virovými chorobami

Udržovatel: **SaKa Pflanzenzucht GmbH & Co. KG, D**

Zástupce v ČR: **MEDIPO AGRAS H.B., spol. s r.o.**

RED ANNA ^{CPG}**doporučená**

Odrůda doporučená: ostatní pro přímý konzum. Varný typ B. Hlízy jsou krátce oválné, s tmavě červenou slupkou, dužnina žlutá.

Přednosti: odolnost proti napadení virovými chorobami, odolnost hlíz proti mech. poškození, velmi dobrá kvalita konzumu

Pěstitelská rizika: výrazná nemá

Udržovatel: **Vesa Velhartice, a.s.**

VYSOČINA ^{CPG}**doporučená**

Odrůda doporučená: ostatní pro přímý konzum a loupané za syrova. Varný typ AB. Hlízy jsou oválné, dužnina světle žlutá.

Přednosti: odolnost proti napadení virovými chorobami, odolnost hlíz proti mech. poškození, velmi vzhledné hlízy, velmi dobrá kvalita konzumu

Pěstitelská rizika: výrazná nemá

Udržovatel: **Vesa Velhartice, a.s.**

Odrůdy nezařazené do zkoušek pro Seznam doporučených odrůd konzumních brambor

ODRŮDY POLORANÉ

ANATORI^{PO}

Poloraná až polopozdní odrůda pro zpracování na hranolky. Hlízy jsou dlouze oválné, s tmavě červenou slupkou, dužnina světle žlutá.

Přednosti: odolnost proti napadení virovými chorobami

Pěstitelská rizika: nízký výnos tržních hlíz, náchylnost k napadení vločkovitostí hlíz bramboru, klíčí ve skládce

Udržovatel: **Selekta Pacov, a.s.**

LAURA^{CPG}

Poloraná odrůda pro přímý konzum, varný typ B. Hlízy jsou dlouze oválné, s červenou slupkou, dužnina tmavě žlutá.

Přednosti: velmi vzhledné hlízy

Pěstitelská rizika: menší odolnost proti napadení plísní bramboru na nati

Udržovatel: **EUROPLANT Pflanzenzucht GmbH., D**

Zástupce v ČR: **EUROPLANT šlechtitelská spol. s r.o.**

MILVA^{CPG}

Poloraná odrůda pro přímý konzum, varný typ AB, vhodná pro úpravu loupáním. Hlízy jsou krátce oválné, dužnina žlutá.

Přednosti: vysoký výnos tržních hlíz, vzhledné hlízy, velmi dobrá kvalita konzumu, netmavne po uvažení

Pěstitelská rizika: náchylnost k napadení virovými chorobami

Udržovatel: **Hergen Berding, D**

Zástupce v ČR: **EUROPLANT šlechtitelská spol. s r.o.**

OPAL^{CPG}

Poloraná odrůda pro zpracování na lupínky. Hlízy jsou krátce oválné, dužnina krémová.

Přednosti: velmi dobrá kvalita lupínků

Pěstitelská rizika: menší odolnost proti napadení plísní bramboru na nati, náchylnost hlíz k mech. poškození

Udržovatel: **SaKa Pflanzenzucht GmbH & Co. KG, D**

Zástupce v ČR: **MEDIPO AGRAS H.B., spol. s r.o.**

PRIAMOS ^{CPG}

Poloraná až polopozdní odrůda pro zpracování na lupínky a škrob. Hlízy jsou krátce oválné, dužnina krémová.

- Přednosti:** velmi vysoký výnos tržních hlíz, vysoký výnos škrobu
Pěstitelská rizika: menší odolnost proti napadení virovými chorobami, náchylnost hlíz k mech. poškození
Udržovatel: SaKa Pflanzenzucht GmbH & Co. KG, D
Zástupce v ČR: MEDIPO AGRAS H.B., spol. s r.o.

ROŇA ^{PO}

Poloraná odrůda pro přímý konzum, varný typ AB, vhodná pro úpravu loupáním. Hlízy jsou oválné, dužnina žlutá.

- Přednosti:** vzhledné hlízy, velmi dobrá kvalita konzumu, netmavne po uvaření
Pěstitelská rizika: náchylnost k napadení virovými chorobami, náchylnost k napadení vložkovitostí hlíz bramboru
Udržovatel: Selekt Pacov, a.s.

SATINA ^{CPG}

Poloraná až polopozdní odrůda pro přímý konzum, varný typ BC. Hlízy jsou krátce oválné, dužnina světle žlutá.

- Přednosti:** velmi vysoký výnos tržních hlíz
Pěstitelská rizika: menší odolnost proti napadení virovými chorobami a plísní bramboru na nati, menší odolnost hlíz proti mech. poškození
Udržovatel: SaKa Pflanzenzucht GmbH & Co. KG, D
Zástupce v ČR: MEDIPO AGRAS H.B., spol. s r.o.

VERDI ^{CPG}

Poloraná odrůda pro zpracování na lupínky. Hlízy jsou krátce oválné, dužnina krémová.

- Přednosti:** velmi dobrá kvalita lupínků, velmi dobrá kvalita lupínků
Pěstitelská rizika: nízký výnos tržních hlíz, menší odolnost proti napadení plísní bramboru na nati, menší odolnost hlíz proti mech. poškození
Udržovatel: SaKa Pflanzenzucht GmbH & Co. KG, D
Zástupce v ČR: MEDIPO AGRAS H.B., spol. s r.o.

ZUZA ^{PO}

Poloraná odrůda pro přímý konzum, varný typ B. Hlízy jsou oválné, s načervenalé hnědou slupkou, dužnina světle žlutá.

Přednosti: velmi vysoký výnos tržních hlíz

Pěstitelská rizika: výrazná nemá

Udržovatel: **Selekta Pacov, a.s.**

Odrůdy zařazené do zkoušek pro Seznam doporučených odrůd konzumních brambor

ODRŮDY POLOPOZDNÍ AŽ POZDNÍ

JINDRA ^{PO}

doporučená

Odrůda doporučená: ostatní pro přímý konzum a loupané za syrova. Varný typ B. Hlízy jsou krátce oválné, dužnina žlutá.

Přednosti: odolnost proti napadení virovými chorobami, dlouhodobé skladování

Pěstitelská rizika: výrazná nemá

Udržovatel: **Vesa Velhartice, a.s.**

LYDIA ^{PO}

doporučená

Odrůda doporučená: ostatní pro přímý konzum. Varný typ BC. Hlízy jsou krátce oválné, dužnina světle žlutá.

Pěstitelská rizika: nízký výnos tržních hlíz, menší odolnost proti napadení virovými chorobami

Udržovatel: **Vesa Velhartice, a.s.**

ORNELLA

doporučená

Odrůda doporučená: pro zpracování na lupínky. Hlízy jsou krátce oválné, se světle červenou slupkou, dužnina krémová.

Přednosti: velmi dobrá kvalita lupínků udržitelná i při skladování v 8 °C, dlouhodobé skladování

Pěstitelská rizika: výrazná nemá

Udržovatel: **Selekta Pacov, a.s.**

Odrůdy nezařazené do zkoušek pro seznam doporučených odrůd konzumních brambor

ODRŮDY POLOPOZDNÍ AŽ POZDNÍ

JELLY ^{CPG}

Polopozdní odrůda pro přímý konzum, varný typ B. Hlízy jsou oválné, dužnina žlutá.

Přednosti: velmi vysoký výnos tržních hlíz, velmi dobrá kvalita konzumu

Pěstitelská rizika: výrazná nemá

Udržovatel: EUROPLANT Pflanzenzucht GmbH., D

Zástupce v ČR: EUROPLANT šlechtitelská spol. s r.o.

MARCELA

Pozdní odrůda pro přímý konzum, varný typ B. Hlízy jsou oválné, dužnina žlutá.

Přednosti: odolnost proti napadení virovými chorobami, velmi dobrá kvalita konzumu, dlouhodobé skladování

Pěstitelská rizika: náchylnost k napadení vločkovitostí hlíz bramboru

Udržovatel: Sativa Keřkov, a.s.

MARENA ^{CPG}

Polopozdní odrůda pro přímý konzum, varný typ B. Hlízy jsou krátce oválné, dužnina světle žlutá.

Přednosti: vzhledné hlízy, dlouhodobé skladování

Pěstitelská rizika: náchylnost k napadení vločkovitostí hlíz bramboru

Udržovatel: Kartoffelzucht Böhm KG, D

Zástupce v ČR: EUROPLANT šlechtitelská spol. s r.o.

Tab. 26 **Sortiment zkoušených odrůd**
Seznam doporučených odrůd bramboru pro výrobu škrobu

Odrůda	Doba zkoušení			
	1	2		
Bernard	2017	2018	2019	2020
Poutník	-	2018	2019	2020
David	2017	2018	2019	2020
Pardál	-	2018	2019	2020
Regent	2017	2018	2019	2020
Verne	2017	2018	2019	2020
Borek	2017	2018	2019	2020
Dominátor	2017	2018	2019	2020
Ornella	2017	2018	2019	2020
Westamyl	2017	2018	2019	2020

Tab. 27 **VÝZNAMNÉ VLASTNOSTI ODRŮD BRAMBORU**
Seznam doporučených odrůd bramboru pro výrobu škrobu

Výnos hlíz										
Odrůda	Horažďovice		Lípa		Lukavec		Vysoká		Průměr	
	t.ha ⁻¹	%	t.ha ⁻¹	%	t.ha ⁻¹	%	t.ha ⁻¹	%	t.ha ⁻¹	%
1	2		3		4		5		6	
Bernard	39,6	95	42,1	90	54,1	107	43,8	99	44,9	97,8
Poutník*	38,2	92	44,2	94	48,4	96	39,6	89	42,6	92,9
David	43,8	105	48,3	103	53,0	105	46,5	105	47,9	104,4
Pardál*	43,1	104	48,6	104	49,5	98	46,5	105	47,0	102,3
Regent	33,1	79	41,5	89	45,5	90	39,1	88	39,8	86,8
Verne	42,5	102	47,7	102	50,2	99	43,3	98	45,9	100,0
Borek	42,8	103	48,8	104	53,1	105	45,9	104	47,6	103,8
Dominátor	49,0	117	54,9	117	54,3	107	52,2	118	52,6	114,6
Ornella	39,3	94	44,4	95	44,9	89	40,4	91	42,2	92,0
Westamyl	45,4	109	48,8	104	53,0	105	45,9	104	48,3	105,2
Průměr	41,7	-	46,9	-	50,6	-	44,3	-	45,9	-
MD 0.05	-	-	-	-	-	-	-	-	4,4	9,5

* = menší počet dat

Kritéria pro doporučení:

Výnos škrobu průměr pokusu nejméně nad hranicí MD 0.05

Obsah škrobu nad 18 %

Odrůdy bramboru pro výrobu škrobu – doporučené odrůdy

Bernard

David, Pardál, Regent, Verne

Borek, Dominátor, Westamyl

Tab. 28 **VÝZNAMNÉ VLASTNOSTI ODRŮD BRAMBORU**
Seznam doporučených odrůd bramboru pro výrobu škrobu

Škrobnatost (%)					
Odrůda	Horažďovice	Lípa	Lukavec	Vysoká	Průměr
1	2	3	4	5	6
Bernard	20,5	19,5	21,0	22,1	20,8
Poutník*	20,9	19,8	20,1	21,6	20,6
David	22,3	21,8	22,2	22,5	22,2
Pardál*	20,2	19,1	20,1	20,4	20,0
Regent	22,7	21,8	22,2	23,3	22,5
Verne	23,9	22,7	23,3	24,7	23,7
Borek	21,4	20,7	20,7	21,8	21,1
Dominátor	20,9	19,3	19,9	21,0	20,3
Ornella	20,2	19,9	20,4	21,0	20,4
Westamyl	21,9	21,5	22,0	23,3	22,2
Průměr	21,5	20,6	21,2	22,2	21,4
MD 0.05	-	-	-	-	0,9

Tab. 29 **VÝZNAMNÉ VLASTNOSTI ODRŮD BRAMBORU**
Seznam doporučených odrůd bramboru pro výrobu škrobu

Výnos škrobu (t.ha ⁻¹)					
Odrůda	Horaždovice	Lípa	Lukavec	Vysoká	Průměr
1	2	3	4	5	6
Bernard	8,1	8,2	11,2	9,7	9,3
Poutník*	7,9	8,8	9,6	8,6	8,7
David	9,8	10,6	11,8	10,5	10,7
Pardál*	8,8	9,5	10,0	9,6	9,5
Regent	7,5	9,2	10,1	9,1	9,0
Verne	10,2	10,9	11,6	10,7	10,8
Borek	9,2	10,2	11,0	10,0	10,1
Dominátor	10,2	10,7	10,8	11,0	10,7
Ornella	7,9	8,9	9,1	8,5	8,6
Westamyl	9,9	10,6	11,6	10,7	10,7
Průměr	9,0	9,8	10,7	9,8	9,8
MD 0.05	-	-	-	-	1,0

* = menší počet dat

Tab. 30 **VÝZNAMNÉ VLASTNOSTI ODRŮD BRAMBORU**
Seznam doporučených odrůd bramboru pro výrobu škrobu

Odrůda	Tvar hlíz	Barva slupky	Vegetační doba	Rychlost počátečního růstu natě	Počet hlíz	Odolnost	
						virové choroby	příseň na nati
1	2	3	4	5	6	7	8
Bernard	K	žlutá	6	8	15	5	7
Poutník	K	žlutá	6	8	14	8	7
David	KO	žlutá	4	9	15	3	7
Pardál	KO	žlutá	3	7	11	6	8
Regent	KO	světle červená	4	8	13	8	7
Verne	KO	žlutá	4	8	12	8	7
Borek	KO	žlutá	1	7	9	8	7
Dominátor	KO	žlutá	2	7	12	8	6
Ornella	KO	světle červená	3	7	14	7	7
Westamyl	KO	žlutá	3	9	14	4	6

Tab. 31 **VÝZNAMNÉ VLASTNOSTI ODRŮD BRAMBORU**
Odrůdy nezařazené do zkoušek pro Seznam doporučených odrůd bramboru pro výrobu škrobu

Odrůda	Výnos hlíz (%)	Škrobnatost (%)	Výnos škrobu (t. ha ⁻¹)	Tvar hlíz	Barva slupky	Vegetační doba	Rychlost počátečního růstu natě	Počet hlíz	Odolnost	
									virové choroby	plíseň na nati
1	2	3	4	5	6	7	8	9	10	11
Datan*	105	22,2	10,8	K	žlutá	1	8	9	8	8
Platan	91	23,2	9,8	KO	žlutá	1	8	11	5	7
Priamos	114	20,6	10,9	KO	žlutá	4	8	16	4	7
Respect	97	21,3	9,5	KO	žlutá	4	9	9	3	7
Sarion*	82	24,4	9,3	KO	žlutá	1	8	12	8	7
Starne*	99	23,6	10,8	K	žlutá	1	8	13	1	8
Stiletto*	112	21,1	11,0	KO	žlutá	1	8	10	8	6
Průměr pokusů	46,2									

* = menší počet dat

▷ POPISY ODRŮD

Seznam doporučených odrůd bramboru pro výrobu škrobu

BERNARD ^{PO}

doporučená

Raná až poloraná odrůda pro zpracování na škrob a lupínky. Hlízy kulovité.

Pěstitelská rizika: menší odolnost proti napadení virovými chorobami

Udržovatel: **Selekta Pacov, a.s.**

POUTNÍK ^{PO}

Raná až poloraná odrůda pro zpracování na škrob. Hlízy jsou kulovité.

Přednosti: odolnost proti napadení virovými chorobami

Pěstitelská rizika: nízký výnos hlíz

Udržovatel: **Selekta Pacov, a.s.**

DAVID ^{CPG}

doporučená

Poloraná až polopozdní odrůda pro zpracování na škrob. Hlízy jsou krátce oválné.

Přednosti: vysoký výnos hlíz, vysoký výnos škrobu, vysoký obsah škrobu

Pěstitelská rizika: náchylnost k napadení virovými chorobami

Udržovatel: **Vesa Velhartice, a.s.**

PARDÁL ^{PO}

doporučená

Polopozdní odrůda pro zpracování na škrob. Hlízy jsou krátce oválné.

Přednosti: odolnost proti napadení plísní bramboru na nati

Pěstitelská rizika: výrazná nemá

Udržovatel: **Selekta Pacov, a.s.**

REGENT ^{PO}

doporučená

Poloraná až polopozdní odrůda pro zpracování na škrob. Hlízy jsou krátce oválné, se světle červenou slupkou.

Přednosti: vysoký obsah škrobu, odolnost proti napadení virovými chorobami

Pěstitelská rizika: nízký výnos hlíz

Udržovatel: **Selekta Pacov, a.s.**

VERNE ^{CPG}**doporučená**

Poloraná až polopozdní odrůda pro zpracování na škrob. Hlízy jsou krátce oválné.

Přednosti: vysoký výnos škrobu, velmi vysoký obsah škrobu, odolnost proti napadení virovými chorobami

Pěstitelská rizika: výrazná nemá

Udržovatel: **Vesa Velhartice, a.s.**

BOREK**doporučená**

Velmi pozdní odrůda pro zpracování na škrob. Hlízy jsou krátce oválné.

Přednosti: odolnost proti napadení virovými chorobami

Pěstitelská rizika: výrazná nemá

Udržovatel: **Vesa Velhartice, a.s.**

DOMINÁTOR ^{CPG}**doporučená**

Pozdní odrůda pro zpracování na škrob. Hlízy jsou krátce oválné.

Přednosti: velmi vysoký výnos hlíz, vysoký výnos škrobu, odolnost proti napadení virovými chorobami

Pěstitelská rizika: výrazná nemá

Udržovatel: **Vesa Velhartice, a.s.**

ORNELLA

Polopozdní odrůda pro zpracování na škrob a smažené výrobky. Hlízy jsou krátce oválné, se světle červenou slupkou.

Pěstitelská rizika: výrazná nemá

Udržovatel: **Selekta Pacov, a.s.**

WESTAMYL ^{CPG}**doporučená**

Polopozdní odrůda pro zpracování na škrob. Hlízy jsou krátce oválné.

Přednosti: vysoký výnos hlíz, vysoký výnos a obsah škrobu

Pěstitelská rizika: menší odolnost proti napadení virovými chorobami

Udržovatel: **Vesa Velhartice, a.s.**

Odrůdy nezařazené do zkoušek pro Seznam doporučených odrůd bramboru pro výrobu škrobu

DATAN

Velmi pozdní odrůda pro zpracování na škrob. Hlízy jsou kulovité.

Přednosti: vysoký výnos hlíz, vysoký výnos a obsah škrobu, odolnost proti napadení virovými chorobami a plísní bramboru na nati

Pěstitelská rizika: výrazná nemá

Udržovatel: **Vesa Velhartice, a.s.**

PLATAN ^{PO}

Velmi pozdní odrůda pro zpracování na škrob. Hlízy jsou krátce oválné.

Přednosti: velmi vysoký obsah škrobu

Pěstitelská rizika: nízký výnos hlíz, menší odolnost proti napadení virovými chorobami

Udržovatel: **Selekta Pacov, a.s.**

PRIAMOS ^{CPG}

Poloraná až polopozdní odrůda pro zpracování na škrob a lupínky. Hlízy jsou krátce oválné.

Přednosti: velmi vysoký výnos hlíz, vysoký výnos škrobu

Pěstitelská rizika: menší odolnost proti napadení virovými chorobami

Udržovatel: **SaKa Pflanzenzucht GmbH & Co. KG, D**

Zástupce v ČR: **MEDIPO AGRAS H.B., spol. s r.o.**

RESPECT

Poloraná až polopozdní odrůda pro zpracování na škrob. Hlízy jsou krátce oválné.

Pěstitelská rizika: náchylnost k napadení virovými chorobami

Udržovatel: **Vesa Velhartice, a.s.**

SARION ^{CPG}

Velmi pozdní odrůda pro zpracování na škrob. Hlízy jsou krátce oválné.

Přednosti: velmi vysoký obsah škrobu, odolnost proti napadení virovými chorobami

Pěstitelská rizika: nízký výnos hlíz

Udržovatel: **Semagri Holland BV, NL**

Zástupce v ČR: **Vesa Velhartice, a.s.**

STARNE ^{CPG}

Velmi pozdní odrůda pro zpracování na škrob. Hlízy jsou kulovité.

Přednosti: vysoký výnos škrobu, velmi vysoký obsah škrobu, odolnost proti napadení plísní bramboru na nati

Pěstitelská rizika: náchylnost k napadení virovými chorobami

Udržovatel: **Semagri Holland BV, NL**

Zástupce v ČR: **Vesa Velhartice, a.s.**

STILETTO ^{CPG}

Velmi pozdní odrůda pro zpracování na škrob. Hlízy jsou krátce oválné.

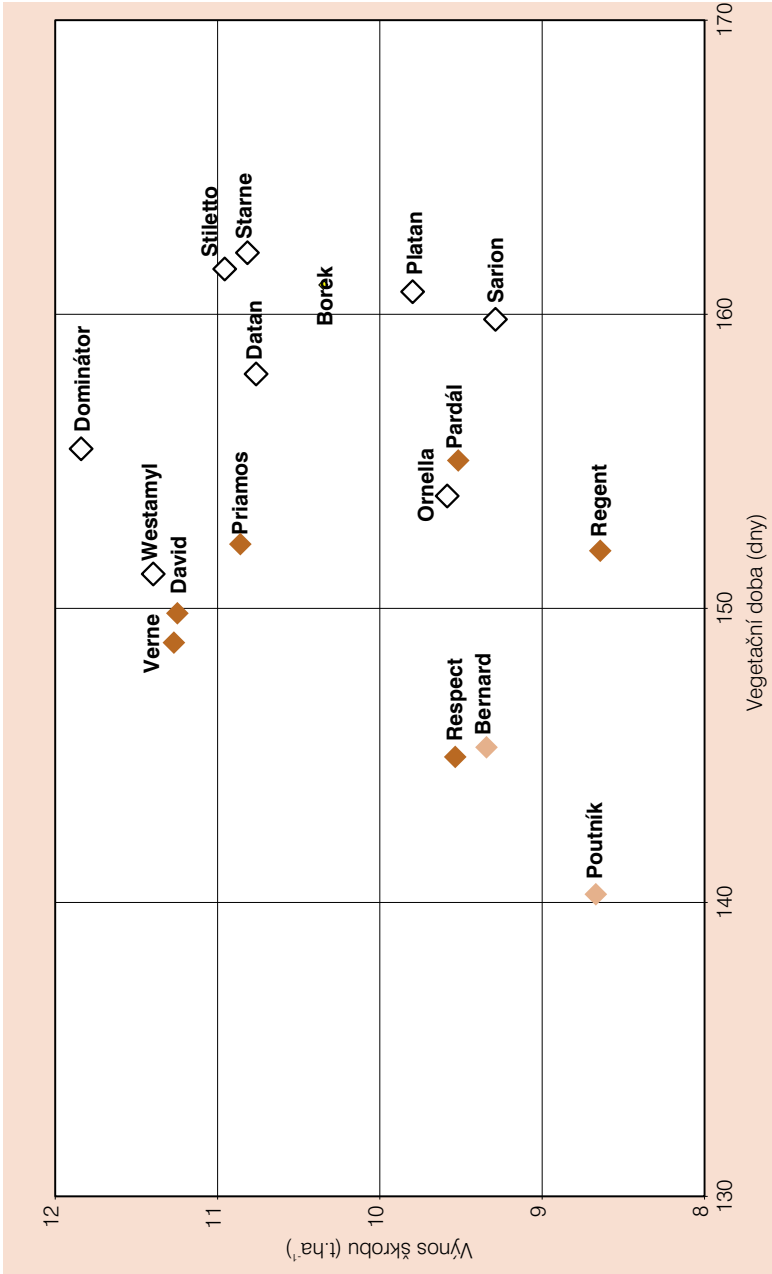
Přednosti: velmi vysoký výnos hlíz, vysoký výnos škrobu, odolnost proti napadení virovými chorobami

Pěstitelská rizika: výrazná nemá

Udržovatel: **Semagri Holland BV, NL**

Zástupce v ČR: **Vesa Velhartice, a.s.**

Výnos škrobu / Vegetační doba



Tab. 32 **VÝZNAMNÉ VLASTNOSTI ODRŮD BRAMBORU**
Odrůdy neregistrované v ČR

Odrůda	Vegetační doba	Rychlost počátečního růstu natě	Klíčení ve skládce	Tvar hlíz	Barva slupky	Barva dužniny	Varný typ	Firma – zástupce
1	2	3	4	5	6	7	8	9
Gala	8	7	4	KO	žlutá	4	B	6
Kiebitz	7	7	5	KO	žlutá	3	-	6
Princess	7	6	4	OV	žlutá	4	AB	5
Antonia	5	6	6	KO	žlutá	4	AB	4
Krone	6	5	4	OV	žlutá	4	B	3
Eurostarch	1	6	8	KO	žlutá	1	-	4
Euroresa	2	8	7	K	žlutá	2	-	4

↘ PŘIHLÁŠENÉ MNOŽITELSKÉ PLOCHY ODRŮD

Tab. 33 Velmi rané

Odrůda	2016	2017	2018	2019	2020	
	ha					%
Axa	0,2	0,4	0,3	0,4	0,5	0,0
Bellarosa	7,9	7,8	8,7	9,2	11,6	0,4
Cidlina	0,4	0,7	0,6	0,1	0,6	0,0
Colette	32,6	23,2	20,8	19,3	16,4	0,6
Finka	15,6	19,2	21,1	19,5	22,1	0,8
Karo	1,0	0,6	0,4	0,3	0,5	0,0
Katy	x	x	x	0,5	2,5	0,1
Lada	1,5	0,4	0,3	0,4	0,2	0,0
Liliana	1,4	2,1	1,3	1,0	0,3	0,0
Magda	16,5	19,2	16,0	14,7	16,1	0,6
Mariannka	5,3	6,2	5,6	6,9	7,8	0,3
Monika	31,6	31,2	26,5	28,1	31,7	1,1
Oskava	x	x	x	0,2	0,3	0,0
Primarosa	4,5	3,6	2,6	1,5	1,8	0,1
Radana	0,8	0,7	0,7	0,7	0,3	0,0
Rosara	36,2	33,6	30,0	25,1	26,4	0,9
Suzan	6,5	5,9	2,9	2,5	1,9	0,1
Velox	5,4	2,5	6,5	5,8	4,6	0,2
Odrůdy neregistrované v ČR nad 5 ha						
Anuschka	58,7	54,5	57,2	73,1	79,3	2,8
Avanti	x	x	1,2	0,6	5,0	0,2
Carrera	71,2	83,8	76,8	66,4	72,4	2,5
Colomba	21,6	21,1	19,4	22,6	19,1	0,7
Corinna	x	0,9	3,5	7,6	11,9	0,4
Impala	126,7	96,7	61,0	60,1	60,0	2,1
Musica	27,1	28,0	20,6	14,3	15,1	0,5
Osira	4,6	4,3	5,5	8,4	13,0	0,5
Paroli	x	0,6	5,8	5,9	10,3	0,4
Ranomi	12,5	20,2	22,6	32,1	46,6	1,6
Riviera	18,8	17,7	15,0	10,4	12,3	0,4
Spectra	x	x	x	0,8	5,1	0,2
Sunita	9,7	18,8	20,0	28,7	55,9	1,9
Sunshine	3,7	2,7	16,6	27,3	42,3	1,5

Tab. 34 Rané

Odrůda	2016	2017	2018	2019	2020	
	ha					%
Adéla	285,9	256,4	175,5	115,2	65,3	2,3
Alice	6,6	0,5	2,7	7,1	11,8	0,4
Annabelle	3,1	2,1	2,7	3,1	0,7	0,0
Belana	51,1	41,4	42,6	43,7	41,0	1,4
Bernard	23,8	15,4	5,3	5,0	8,8	0,3
Bohemia	19,5	12,3	6,5	6,6	10,6	0,4
Dagmar	2,7	1,4	0,7	2,3	0,6	0,0
Dali	107,6	99,5	106,8	87,4	17,0	0,6
Dicolora	1,6	1,5	0,5	0,5	0,5	0,0
Doubrava	x	x	x	x	0,2	0,0
Gabreta	x	x	x	0,4	1,5	0,1
Jasmina	4,2	4,0	11,2	18,7	20,2	0,7
Julinka	4,2	6,0	5,1	4,6	4,9	0,2
Karin	5,3	4,1	1,6	0,8	0,3	0,0
Manuka	x	x	x	x	1,0	0,0
Marabel	122,0	114,3	116,0	105,8	96,6	3,4
Poutník	7,0	1,4	3,8	6,5	2,0	0,1
Secura	6,4	4,1	2,9	2,5	1,4	0,1
Valda	x	x	0,3	0,2	0,6	0,0
Val Blue	x	x	x	0,1	0,3	0,0
Velur	x	x	x	1,8	3,5	0,1
Odrůdy neregistrované v ČR nad 5 ha						
Alonso	9,2	18,6	17,1	15,3	13,1	0,5
Ballerina	12,3	12,2	17,6	25,5	27,7	1,0
Daisy	45,3	48,2	37,4	42,0	40,1	1,4
Elfe	23,2	23,3	19,8	24,7	19,4	0,7
Erika	4,5	2,4	2,5	2,5	5,4	0,2
Esmee	6,8	12,5	11,5	13,0	14,2	0,5
Gala	32,0	27,2	19,9	22,1	19,6	0,7
Kiebitz	36,7	38,8	43,7	44,3	51,3	1,8
Lady Claire	58,4	57,5	58,8	58,8	70,7	2,5
Madison	4,6	9,5	11,8	13,3	5,6	0,2
Noblesse	0,5	5,2	6,6	9,3	16,3	0,6
Princess	57,7	51,9	55,1	61,6	64,8	2,3
Queen Anne	1,2	2,7	9,8	25,1	40,4	1,4
Wega	0,3	9,1	10,5	28,6	27,8	1,0

Tab. 35 Polorané

Odrůda	2016	2017	2018	2019	2020	
	ha					%
Anatori	x	x	0,6	6,4	6,4	0,2
Bella	2,8	1,6	1,4	3,1	2,1	0,1
Cibared	x	x	x	x	0,3	0,0
David	5,3	9,3	20,7	14,0	6,3	0,2
Dominika	2,3	10,5	15,2	20,1	29,6	1,0
Granada	41,4	24,0	16,4	18,8	21,1	0,7
Innovator	x	x	3,0	1,7	4,6	0,2
Jolana	0,9	0,9	0,7	0,4	0,6	0,0
Kariera	0,3	0,4	0,5	0,3	0,3	0,0
Keřkovské rohlíčky	3,2	2,5	4,0	2,3	1,6	0,1
Laura	54,1	49,4	50,0	46,2	47,9	1,7
Lilly	3,7	11,0	18,3	14,6	12,6	0,4
Milva	1,0	0,6	0,6	0,6	0,5	0,0
Pardál	x	0,4	2,0	1,5	5,6	0,2
Priamos	52,8	30,8	12,2	27,7	17,9	0,6
Radmila	x	x	x	x	0,5	0,0
Red Anna	62,5	64,0	60,4	64,2	67,7	2,4
Regent	3,3	6,1	14,9	10,6	1,7	0,1
Respect	x	x	x	0,5	0,8	0,0
Roňa	x	x	x	x	0,7	0,0
Verne	5,4	17,2	30,7	41,5	41,8	1,5
Vysočina	2,2	5,4	19,0	31,8	40,4	1,4
Zuza	2,4	6,5	2,7	1,5	0,8	0,0
Odrůdy neregistrované v ČR nad 5 ha						
Agria	35,6	42,6	47,6	57,8	48,0	1,7
Albatros	34,4	40,1	33,1	35,8	28,4	1,0
Antonia	75,1	81,8	103,0	111,3	141,0	4,9
Arsenal	x	7,3	7,9	4,2	5,9	0,2
Bernadette	11,0	10,5	9,5	7,3	9,7	0,3
Bernina	2,9	5,9	10,2	38,1	82,2	2,9
Camel	5,4	4,4	4,5	5,5	8,5	0,3
Cartagena	x	x	1,0	6,6	5,6	0,2
Concordia	28,1	15,7	15,6	15,9	15,4	0,5
Danique	x	x	1,7	1,2	5,4	0,2
Ditta	24,4	16,9	20,2	12,0	15,0	0,5
Fontane	5,5	5,6	3,2	3,2	9,8	0,3
Galata	3,8	3,6	1,0	0,9	6,9	0,2
Hermes	56,4	26,7	20,2	6,9	10,9	0,4
Jumbo	x	1,7	12,2	6,5	9,4	0,3
Krone	29,5	25,2	29,7	30,7	19,3	0,7
Laudine	0,8	4,7	5,0	14,3	7,8	0,3
Levinata KWS	x	x	6,6	14,2	5,6	0,2
Loreley	x	x	1,2	5,5	8,5	0,3
Madeira	0,6	4,6	5,1	6,6	6,2	0,2
Madeleine	15,6	17,0	13,3	11,0	12,0	0,4
Nafida	7,9	23,1	67,6	54,8	51,5	1,8
Red Fantasy	1,0	3,7	4,7	6,5	5,4	0,2
Santera	x	x	x	x	6,7	0,2
Soraya	14,9	17,5	18,0	19,4	13,6	0,5
Stärkeprofi	1,0	4,9	1,9	8,0	8,4	0,3
Taurus	7,9	1,0	8,1	13,2	11,3	0,4
Zuzanna	42,4	54,6	50,9	53,9	56,9	2,0

Tab. 36 Polopozdní až pozdní

Odrůda	2016	2017	2018	2019	2020	
	ha					%
Borek	1,8	2,0	2,0	4,3	0,6	0,0
Datan	x	x	x	0,4	0,8	0,0
Dominátor	11,2	22,7	45,4	54,4	62,9	2,2
Jelly	8,6	11,3	10,3	8,5	8,6	0,3
Jindra	x	x	x	2,2	2,6	0,1
Lydia	0,7	1,0	0,8	1,6	1,4	0,0
Marena	7,8	10,9	11,1	8,5	2,0	0,1
Ornella	143,9	120,7	122,6	108,5	46,5	1,6
Platan	x	x	0,3	1,5	0,7	0,0
Valfi	0,0	0,2	0,1	0,1	0,3	0,0
Westamyl	3,3	3,3	20,8	16,4	12,0	0,4
Odrůdy neregistrované v ČR nad 5 ha						
Amigo	x	5,1	8,9	10,4	7,5	0,3
Europrima	5,1	4,1	3,4	4,2	5,9	0,2
Euroresa	19,9	31,6	42,4	53,0	68,9	2,4
Eurostarch	123,7	145,4	194,2	222,8	225,8	7,9
Kuras	75,7	71,0	50,1	40,9	29,7	1,0
Lady Rosetta	8,0	8,3	11,4	11,0	10,3	0,4
Saprodi	x	x	x	10,5	23,6	0,8
Tarzan	x	x	x	x	7,3	0,3
Celkem	2944,7	2805,4	3315,7	2843,1	2868,6	

ADRESÁŘ FIREM

Tab. 37

Firma	adresa	telefon	e-mail	web
1. AGRICO Bohemia s.r.o.	390 02 Tábor	3	4	5
2. AGRORADOST s.r.o.	Smetanovo náměstí 3290 Senožaty 217 394 56 Senožaty	569 474 298	agrico@agricoboheemia.cz agroradost.novak@tiscali.cz	
3. BROP s.r.o.	Lhotská 2221/32 193 00 Praha 9 Horní Počernice		brop@brop.cz	http://www.brop.cz
4. EUROPLANT slechtitelská spol. s r.o.	Dobrovského 2366 580 01 Havlíčkův Brod	281 923 901	info@europlant.cz	http://www.europlant.cz
5. MEDIPO AGRAS H.B., spol. s r.o.	Dobrovského 2366 580 01 Havlíčkův Brod	569 422 245	medipo@medipogras.cz	http://www.medipogras.cz
6. NORIKA CZ s.r.o.	Dobrovského 2366 580 01 Havlíčkův Brod	569 424 530	norika@norika.cz	http://www.norika.cz
7. OSEVA PRO s.r.o.	Jankovcova 938/18 170 37 Praha 7	220 191 111	oseva@oseva.cz	http://www.oseva.cz
8. Sativa Keřkov, a.s.	Jemnická 355/3 140 00 Praha 4 Michle	602 551 267	sativa@sativa.cz	http://www.sativa.cz
9. Selekta Pacov, a.s.	Starodvorská 352 395 01 Pacov	565 442 006	info@selektapacov.cz	http://www.sadba.cz
10. Vesa Velhartice, a.s.	341 42 Velhartice	376 583 322	vesa@velhartice.cz	http://www.vesa-velhartice.cz

Explanatory note

Tab. 1 Plochy brambor ostatních v roce 2020 podle krajů (zemědělský sektor)
 Table 1 Areas of other potatoes by regions in 2020 (agricultural sector)

column:

1	Území, kraj	Territory, Region
2	Plocha v hektarech	Area (ha)

Tab. 2 Charakteristiky zkušebních stanic

Trial sites

column:

1	Zkušební stanice	Trial site
2	Kód stanice	Code of trial site
3	Výrobní oblast	Production Region
4	Nadmořská výška (m)	Altitude (m)
5	Dlouhodobá průměrná teplota t_{30} (°C)	Temperature (°C)
6	Dlouhodobý průměrný úhrn srážek s_{30} (mm)	Rainfall (mm)
7	Půdní typ a druh	Code of soil

Tab. 3 Genetický půdní typ a subtyp

Table 3

column:

Type of soil		
1	Zkratka	Code
2	Nezkrácený výklad (morfogenetický klasifikační systém půd 1991)	Explanation by FAO 1970
ČMm	Černozem typická	Haplic Chernozem
ČMh	Černozem hnědozemní	Luvi-haplic Chernozem
HMm	Hnědozem typická	Orthic Luvisol
HMI	Hnědozem luvizemní	no FAO term
KMm	Kambizem typická	Eutric Cambisol
KMg	Kambizem pseudoglejová	Stagno-Gleyic Cambisol
LMg	Luvizem pseudoglejová	Albo-gleyic Luvisol
PZk	Podzol kambizemní	Podsol Cambisol

Tab. 4 Půdní druh (dle zmitosti, skeletovitosti a hloubky)

Table 4

column:

Sort of soil		
1	Zkratka	Code
2	Nezkrácený výklad (Novák)	Explanation (Novak)
hp	hlinítupísčitá půda (lehká)	Loamy-sand (light)
ph	písčitohlinitá půda (střední)	Sandy-loam (medium)
h	hlinitá půda (střední)	Loamy soil (medium)
jh	jílovitohlinitá půda (těžká)	Clayey-loam (heavy)
Odrůdy		
	Velmi rané	Varieties
	Rané	Very early
	Polorané	Early
	Polopozdní až pozdní	Medium-early
		Medium-late to late

Tab. 5-8 Seznam registrovaných odrůd bramboru
 Table 5-8 List of potato varieties registered in the Czech Republic
 column:

1	Odrůda	Variety
2	Užitkový směr	Utility type
3	Registrace	National Listing
4	Ochrana práv	Protection of Plant Breeders Rights
5	Udržovatel	Maintainer
6	Zástupce	Agent in the Czech Republic
7	Stupeň rezistence - rakovina	Resistance to wart of potato
8-11	Stupeň rezistence - háďátko	Resistance to potato cyst nematode

Tab. 9 Sortiment zkoušených odrůd
 Odrůdy zařazené do zkoušek pro Seznam doporučených odrůd
 konzumních brambor

Table 9 Assortment of tested varieties
 Varieties tested for Recommended list of table potato

column:

1	Odrůda	Variety
2	Doba zkoušení	Period of testing
3	Užitkový směr	Utility type

Tab. VLASTNOSTI ODRŮD BRAMBORU
 ODRŮDY VELMI RANÉ - RB oblast (závlaha)

10 Odrůdy zařazené do zkoušek pro Seznam doporučených
 odrůd konzumních brambor

11 Odrůdy nezařazené do zkoušek pro Seznam doporučených
 odrůd konzumních brambor

Table CHARACTERISTICS OF POTATO VARIETIES
 VERY EARLY VARIETIES - Early region (Irrigation)

10 Varieties tested for Recommended list of table potato

11 Varieties not tested for Recommended list of table potato

column:

	Výnos tržních hlíz	Yield of market tubers
1	Odrůda	Variety
2,3	Výnos tržních hlíz T1	Yield of market tubers-Term of harvest-T1
4,5	Výnos tržních hlíz T2	Yield of market tubers-Term of harvest-T2
6,7	Růstové rozprasky T1/T2	Growth cracking of potato tubers T1/T2
8,9	Dutost hlíz T1/T2	Abiotic hollow heart of potato tubers T1/T2
10,11	Hniloby bramboru T1/T2	Roots of tubers
T1/T2	Průměr pokusů	Mean
	Počet pokusů	Number fo trials

Tab. VÝZNAMNÉ HOSPODÁŘSKÉ VLASTNOSTI ODRŮD BRAMBORU
 Odrůdy zařazené do zkoušek pro Seznam doporučených odrůd
 konzumních brambor
 Odrůdy nezařazené do zkoušek pro Seznam doporučených odrůd
 konzumních brambor

Table IMPORTANT AGRICULTURAL CHARACTERISTICS OF POTATO VARIETIES
 Varieties tested for Recommended list of table potato

Varieties not tested for Recommended list of table potato

12 Velmi rané Very early

<u>16</u>	Polorané	Medium-early
<u>18</u>	Polopozdní až pozdní	Medium-late to late
<i>column:</i>		
1	Odrůda	Variety
2	Výnos tržních hlíz (t.ha ⁻¹)	Yield of market tubers (t.ha ⁻¹)
3	Výnos tržních hlíz (%)	Yield of market tubers (%)
4	Vegetační doba	Maturity
5	Rychlost počátečního růstu natě	Foliage development
6	Dynamika nárůstu hlíz	Accrual of tubers-Term: 1.7.
7	Počet hlíz	Number of tubers under tuft
8	Klíčení ve skládce	Sprouting of tubers
	Odolnost	Resistance
9	virové choroby	virus deseases
10	plíseň na nati	foliage blight
11	aktinobakteriální obecná strupovitost	common scab
12	mechanické poškození hlíz	mechanical damage of tubers
13	šednutí dužniny	bluish graying of the flesh
	Počet pokusů	Number fo trials
	Průměr pokusů	Mean

Tab. KVALITATIVNÍ VLASTNOSTI ODRŮD BRAMBORU
 Odrůdy zařazené do zkoušek pro Seznam doporučených odrůd konzumních brambor
 Odrůdy nezařazené do zkoušek pro Seznam doporučených odrůd konzumních brambor

Table QUALITY CHARACTERISTICS OF POTATO VARIETIES
 Varieties tested for Recommended list of table potato
 Varieties not tested for Recommended list of table potato

<u>13</u>	Velmi rané	Very early
<u>15</u>	Rané	Early
<u>17</u>	Polorané	Medium-early
<u>19</u>	Polopozdní až pozdní	Medium-late to late
<i>column:</i>		
1	Odrůda	Variety
2	Škrobnatost (%)	Content of starch (%)
3	Tvar hlíz	Shape of tubers
4	Barva slupky	Colour of skin
5	Barva dužniny	Colour of flesh
6	Kvalita tvaru	Quality of shape
7	Vyrovnanost tvaru	Regularity shape
8	Velikost hlíz	Size of tubers
	Vhodnost k mytí	Suitability of tubers for the washing
9	hladkost slupky	smoothness of skin
10	choroby	diseases
11	ostatní	other
12	Tmavnutí syrových hlíz po 15 min.	Colour change of fresh tubers after 15 min.
	Barva	Colour
13	hranolky	pommes-frites
14	lupínky	chips
15	lupínky - skladování 4°C	chips - storage 4°C

16	lupínky - skladování 8°C	chips - storage 8°C
17	Glykoalkaloidy	Glycoalkaloids
18	Doporučený užitkový směr	Recommended utility type

Tab. VÝZNAMNÉ HOSPODÁŘSKÉ VLASTNOSTI ODRŮD BRAMBORU
 Odrůdy zařazené do zkoušek pro Seznam doporučených odrůd konzumních brambor
 Odrůdy nezařazené do zkoušek pro Seznam doporučených odrůd konzumních brambor

Table IMPORTANT AGRICULTURAL CHARACTERISTICS OF POTATO VARIETIES
 Varieties tested for Recommended list of table potato
 Varieties not tested for Recommended list of table potato

14
 column:

1	Odrůda	Variety
2	Výnos tržních hlíz (t.ha ⁻¹)	Yield of market tubers (t.ha ⁻¹)
3	Výnos tržních hlíz (%)	Yield of market tubers (%)
4	Výnos tržních hlíz závlaha Přerov n/L. (%)	Yield of market tubers Irrigation Přerov n/L. (%)
5	Vegetační doba	Maturity
6	Rychlost počátečního růstu natě	Foliage development
7	Dynamika nárůstu hlíz	Accrual of tubers-Term: 1.7.
8	Počet hlíz	Number of tubers under tuft
9	Klíčení ve skládce	Sprouting of tubers
	Odolnost	Resistance
10	virové choroby	virus diseases
11	plíseň na nati	foliage blight
12	aktinobakteriální obecná strupovitost	common scab
13	mechanické poškození hlíz	mechanical damage of tubers
14	šednutí dužniny	bluish graying of the flesh
	Počet pokusů	Number fo trials
	Průměr pokusů	Mean

Tab. STOLNÍ HODNOTA VAŘENÝCH HLÍZ
 Odrůdy zařazené do zkoušek pro Seznam doporučených odrůd konzumních brambor
 Odrůdy nezařazené do zkoušek pro Seznam doporučených odrůd konzumních brambor

Table TABLE QUALITY
 Varieties tested for Recommended list of table potato
 Varieties not tested for Recommended list of table potato

20
 21
 22
 23
 column:

20	Velmi rané	Very early
21	Rané Early	
22	Polorané	Medium-early
23	Polopozdní až pozdní	Medium-late to late
1	Odrůda	Variety
2	Konzistence	Consistence
3	Struktura	Structure
4	Moučnatost	Mealness
5	Vlhkost	Moisture

6	Nedostatky v chuti	Defect in taste
7	Tmavnutí hlíz po uvaření	After - cooking darkening
8	Stabilita kvality	Stability
9	Varný typ	Cooking type
	Počet pokusů	Number fo trials

Tab. 24, 25 STOLNÍ HODNOTA VAŘENÝCH HLÍZ
Odrůdy zařazené do zkoušek pro Seznam doporučených odrůd konzumních brambor- jarní degustace (březen)

Table 24, 25 TABLE QUALITY
Varieties tested for Recommended list of table potato - in spring (March)

column:

1	Odrůda	Variety
2	Konzistence	Consistence
3	truktura	Structure
4	Moučnatost	Mealness
5	Vlhkost	Moisture
6	Nedostatky v chuti	Defect in taste
7	Tmavnutí hlíz po uvaření	After - cooking darkening
8	Stabilita kvality	Stability
9	Varný typ	Cooking type
	Počet pokusů	Number fo trials

Tab. 26 Sortiment zkoušených odrůd
Seznam doporučených odrůd bramboru pro výrobu škrobu

Table 26 Assortment of tested varieties
Recommended list of starch potato

column:

1	Odrůda	Variety
2	Doba zkoušení	Period of testing

Tab. VÝZNAMNÉ HOSPODÁŘSKÉ VLASTNOSTI ODRŮD BRAMBORU
Seznam doporučených odrůd bramboru pro výrobu škrobu
Table IMPORTANT AGRICULTURAL CHARACTERISTICS OF POTATO VYRIETIES
Recommended list of starch potato

27 Výnos hlíz Yield of tubers
28 Škrobnatost (%) Content of starch (%)
29 Výnos škrobu (t.ha⁻¹) Yield of starch (t.ha⁻¹)

column:

1	Odrůda	Variety
2-5	Lokalita	Trial sites
6	Průměr	Mean

Tab. VÝZNAMNÉ HOSPODÁŘSKÉ VLASTNOSTI ODRŮD BRAMBORU
Seznam doporučených odrůd bramboru pro výrobu škrobu
Table IMPORTANT AGRICULTURAL CHARACTERISTICS OF POTATO VYRIETIES
30 Recommended list of starch potato

column:

1	Odrůda	Variety
2	Tvar hlíz	Shape of tubers
3	Barva slupky	Colour of skin
4	Vegetační doba	Maturity
5	Rychlost počátečního růstu natě	Foliage development

6	Počet hlíz Odolnost	Number of tubers under tuft Resistance
7	virové choroby	virus diseases
8	plíseň na nati	foliage blight

Tab. 31 VÝZNAMNÉ HOSPODÁŘSKÉ VLASTNOSTI ODRŮD BRAMBORU
Odrůdy nezařazené do zkoušek pro Seznam doporučených odrůd bramboru pro výrobu škrobu

Table 31 IMPORTANT AGRICULTURAL CHARACTERISTICS OF POTATO VARIETIES
Varieties not tested for Recommended list of starch potato

column:

1	Odrůda	Variety
2	Výnos hlíz (%)	Yield of tubers (%)
3	Škrobnatost (%)	Content of starch (%)
4	Výnos škrobu (t.ha ⁻¹)	Yield of starch (t.ha ⁻¹)
5	Tvar hlíz	Shape of tubers
6	Barva slupky	Colour of skin
7	Vegetační doba	Maturity
8	Rychlost počátečního růstu natě	Foliage development
9	Počet hlíz Odolnost	Number of tubers under tuft Resistance
10	virové choroby	virus diseases
11	plíseň na nati	foliage blight

Tab. 32 VÝZNAMNÉ HOSPODÁŘSKÉ VLASTNOSTI ODRŮD BRAMBORU
Odrůdy neregistrované v České republice

Table 32 IMPORTANT AGRICULTURAL CHARACTERISTICS OF POTATO VARIETIES
Varieties not registered in CZ

column:

1	Odrůda	Variety
2	Vegetační doba	Maturity
3	Rychlost počátečního růstu natě	Foliage development
4	Klíčení ve skládce	Sprouting of tubers
5	Tvar hlíz	Shape of tubers
6	Barva slupky	Colour of skin
7	Barva dužniny	Colour of flesh
8	Varný typ Firma - zástupce	Cooking type Firm - Agent in the Czech Republic

Tab.33-36 PŘIHLÁŠENÉ MNOŽITELSKÉ PLOCHY ODRŮD
Table 33-36 Summary of the areas entered for certification

column:

Odrůda	Variety
Odrůdy neregistrované v ČR nad 5 ha	Not registered varieties in the Czech Republic above 5 ha

Tab.37 Adresář firem
Table 37 Addresses of representatives

column:

1	Firma	Firm
2	Adresa	Address
3	Telefon	Telephone
4	E-mail	E-mail
5	Web	Web

Poznámky:

Poznámky:

Autor: Ing. Václav Čermák

Název: **SEZNAM DOPORUČENÝCH
ODRŮD BRAMBORU 2021**

Vydavatel: Ústřední kontrolní a zkušební ústav
zemědělský Brno
Národní odrůdový úřad
ředitel: Ing. Tomáš Mezlík
656 06 Brno, Hroznová 2
Tel.: 543 548 111
E-mail: nou@ukzuz.cz
<http://www.ukzuz.cz>
1. vydání, Brno 2021



Tisk: ÚKZÚZ, Hroznová 2, 656 06 Brno
Náklad: 1000 výtisků

Neprodejně

ISBN 978-80-7401-200-6

Tato publikace neprošla jazykovou úpravou



ÚSTŘEDNÍ KONTROLNÍ A ZKUŠEBNÍ ÚSTAV ZEMĚDĚLSKÝ

NÁRODNÍ ODRŮDOVÝ ÚŘAD

v roce 2021 vydává tyto publikace

ODRŮDY 2021 – OLEJNINY
ODRŮDY 2021 – LUSKOVINY
ODRŮDY 2021 – BRAMBOR
ODRŮDY 2021 – OBILNINY
ODRŮDY 2021 – KUKUŘICE



Edice je závislá na reklamní spolupráci. Nabízíme proto uveřejnění celostránkových prezentací, inzerátů a reklam Vašich firem, přípravků na ochranu rostlin, aplikační i jiné techniky, služeb, zpracovatelských kapacit, technologií a podobně.

Nemůžeme uveřejňovat reklamy na konkrétní odrůdy. Podrobnosti sdělíme zájemcům na požádání.

Zájemci o publikace, informujte se telefonicky o vydaných titulech, které můžete obdržet poštou na základě písemné objednávky nebo osobně při příležitostné návštěvě u nás, a to zdarma.

Kontakt:

ÚKZÚZ, Hroznová 2, 656 06 Brno

tel.: +420 543 548 111

e-mail: nou@ukzuz.cz, <http://www.ukzuz.cz>