



# brambor 2016

ÚSTŘEDNÍ KONTROLNÍ A ZKUŠEBNÍ ÚSTAV ZEMĚDĚLSKÝ > NÁRODNÍ ODRŮDOVÝ ÚŘAD



VÝZKUMNÝ ÚSTAV  
BRAMBORÁRSKÝ  
HAVLÍČKŮV BROD



ČBSV  
ČESKÝ  
BRAMBORÁRSKÝ SVAZ

## Seznam doporučených odrůd ↙

– konzum ↙  
– škrob ↙



ÚSTŘEDNÍ KONTROLNÍ A ZKUŠEBNÍ ÚSTAV ZEMĚDĚLSKÝ  
NÁRODNÍ ODRŮDOVÝ ÚŘAD



VÝZKUMNÝ ÚSTAV BRAMBORÁŘSKÝ HAVLÍČKŮV BROD, s.r.o.



ČESKÝ BRAMBORÁŘSKÝ SVAZ, z.s.

Seznam doporučených odrůd **bramboru** ↙

– konzum ↙  
– škrob ↙

## PODĚKOVÁNÍ

Publikace Seznamu doporučených odrůd byla schválena odbornou komisí pro doporučování odrůd ve složení:

### **konzumní brambory**

Prof. Ing. Miroslav Jůzl, Csc.  
Ing. Jaroslava Domkářová, Ph.D.  
Ing. Václav Čermák  
Doc. Ing. Jiří Diviš, Csc.  
Prof. Ing. Karel Hamouz, Csc.  
Ing. František Kůst  
Ing. Jiří Mohl  
Ing. Jiří Nevosád  
Ing. František Papež  
Ing. Antonín Sůva

### **brambor pro výrobu škrobu**

Ing. Jaroslav Čepel, CSc.  
Doc. Ing. Jiří Diviš, CSc.  
Ing. Václav Čermák  
Ing. Miloslav Chlan  
Ing. Viktor Kopačka  
Ing. Josef Králíček  
Ing. Vladislav Klička  
Ing. František Kruml  
Ing. Pavel Marousek  
Ing. Vlastimil Rasocho  
Bc. Josef Zach  
Ing. Jan Žižka

© Ústřední kontrolní a zkušební ústav zemědělský, Národní odrůdový úřad, Brno 2016

Tato publikace nesmí být přetiskována vcelku nebo po částech, uchovávána v médiích, přenášena nebo uváděna do oběhu pomocí elektronických, mechanických, fotografických či jiných prostředků bez výslovného povolení ÚKZÚZ.

**ISBN 978-80-7401-122-1**

# ▾ OBSAH

Úvod .....	5
Sklizňové plochy bramboru v roce 2015 .....	6
Ochrana práv k odrůdám .....	8
Oblasti zkoušení odrůd .....	9
Sledované znaky a vlastnosti odrůd .....	12
Doporučování odrůd .....	19
Seznam registrovaných odrůd bramboru .....	21
Odrůdy registrované v roce 2016 .....	29
Konzum .....	31
Vlastnosti a popisy odrůd .....	52
Škrob .....	74
Vlastnosti a popisy odrůd .....	80
Množitelské plochy odrůd .....	83
Adresář firem .....	87
<i>Explanatory note</i> .....	88



## ÚVOD

Předkládáme vám nové již dvacátéprvní vydání publikace o vlastnostech odrůd bramboru.

Tato publikace má **dvě části** týkající se odrůd bramboru konzumních a pro výrobu škrobu. V první části vychází šesté vydání řady „Seznam doporučených odrůd konzumních brambor“, ve druhé části vychází osmé vydání „Seznam doporučených odrůd bramboru pro výrobu škrobu“. Oba Seznamy naplňují ustanovení § 38 zákona č. 219/2003 Sb., o uvádění do oběhu osiva a sadby pěstovaných rostlin a o změně některých zákonů (zákon o oběhu osiva a sadby).

Odrůdy zařazené v Seznamu doporučených odrůd jsou zkoušeny v poměrně široké zkušební síti, což umožňuje přesnější popis jednotlivých vlastností a tím vydání doporučení pro širokou odbornou veřejnost. Seznam doporučených odrůd obsahuje informaci – doporučení a je pravidelně vydáván pro většinu významných plodin.

Naproti tomu výsledky zkoušení odrůd nezařazených v Seznamu doporučených odrůd vychází z menšího počtu lokalit, neumožňující vyhodnocení jejich vlastností formou doporučení.

Předkládaná publikace poskytuje informaci o nejdůležitějších hospodářských a technologických vlastnostech odrůd bramboru. Krátký popis zdůrazňuje specifikum každé odrůdy a tabulková část umožňuje pěstitelům a zpracovatelům úspěšný výběr odrůdy. Zároveň je zde uvedena množitelská plocha registrovaných odrůd a odrůd ze Společného katalogu odrůd druhů zemědělských rostlin přesahující plochu 5 ha.

Jednotlivé části jsou rozděleny **na odrůdy zařazené a nezařazené** do zkoušek pro seznam doporučených odrůd. Odrůdy jsou seřazeny dle ranosti.

### Údaje použité pro vydání publikaci vycházejí z výsledků pokusů za ročníky 2012–2015.

Ve Státní odrůdové knize ČR je v současné době zapsáno **135 odrůd**. Jedná se o 31 odrůd velmi raných, 40 odrůd raných, 42 odrůd poloraných a 22 odrůd polopozdních až pozdních.

V roce 2016 se registrují 4 nové odrůdy bramboru:

- rané odrůdy Dominika (VE I 36/66) – přímý konzum varného typu AB
- Valkýra (07.05/1) – přímý konzum varného typu BC
- zpracování na hranolky a lupínky
- polorané odrůdy Pardál (HR 89/6) – zpracování na škrob
- Vysočina (VE I 54/12)
- přímý konzum varného typu AB

Desetiletá registrační doba uplynula u odrůd Elisabeth, Jitka, Marlen, Nomade a Orlando.

## SKLIZŇOVÉ PLOCHY BRAMBORU V ROCE 2015

Podle údajů ČSÚ bylo v roce 2015 osázeno celkem 28 694 ha bramboru, z toho 22 681 ha v zemědělském sektoru.

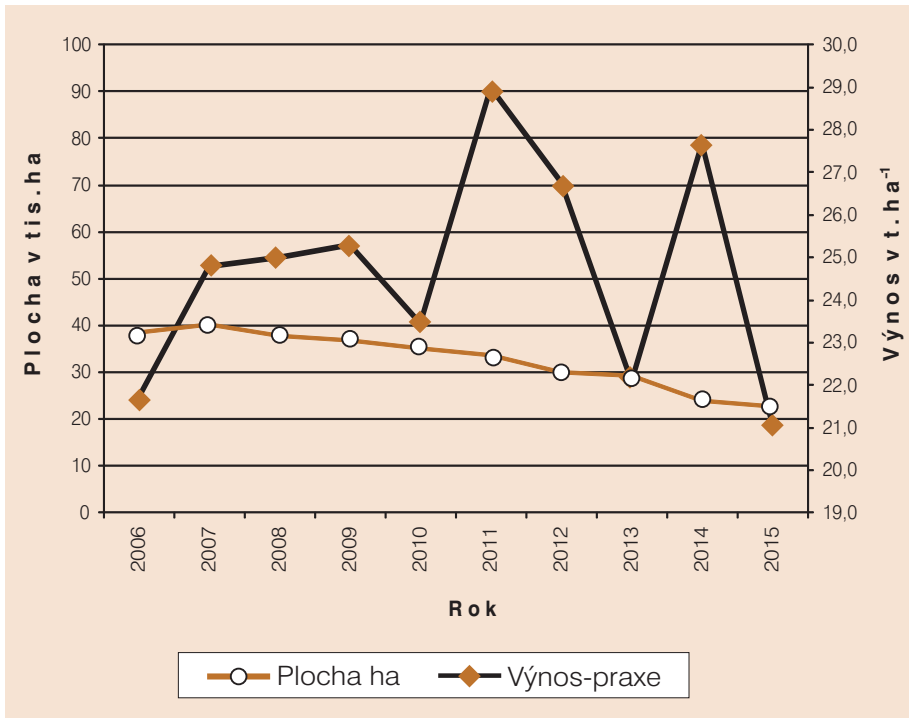
Tab. 1 **Plochy brambor ostatních v roce 2015 podle krajů (zemědělský sektor)**

Území, kraj	Plocha v hektarech
1	2
Hl. m. Praha	6
Středočeský	4 404
Jihočeský	2 493
Plzeňský	874
Karlovarský	66
Ústecký	402
Liberecký	157
Královéhradecký	744
Pardubický	929
Vysočina	6 118
Jihomoravský	1 265
Olomoucký	387
Zlínský	269
Moravskoslezský	797
<b>Česká republika</b>	<b>18 911</b>

Zdroj: ČSÚ



## Brambor v letech 2006–2015



Zdroj: ČSÚ



## ↘ OCHRANA PRÁV K ODRŮDÁM

Ochrana práv k odrůdám zajišťuje držiteli šlechtitelských práv výlučné právo k využívání chráněné odrůdy (tj. výroba nebo množení, úprava za účelem množení, nabízení k prodeji, prodej nebo jiné uvádění do oběhu, vývoz, dovoz, skladování pro některý z těchto účelů). Držitel šlechtitelských práv může jiné osobě poskytnout souhlas s využíváním chráněné odrůdy a stanovit výši licenčních poplatků za využívání odrůdy.

Jako doplňkovou informaci uvádíme, zda jsou k odrůdě udělena národná ochranná práva podle zákona č. 408/2000 Sb., o ochraně práv k odrůdám, ve znění pozdějších předpisů nebo odrůdová práva Společenství (nařízení Rady (ES) 2100/94), případně je podána žádost o udělení těchto práv.

Údaje týkající se ochranných práv podle zákona 408/2000 Sb. nejsou uvedeny, pokud je odrůdě uděleno odrůdové právo Společenství (nařízení Rady (ES) 2100/94).

### Seznam použitých zkratk:

- PO – udělena ochranná práva k odrůdě podle zákona č. 408/2000 Sb.
- P – podána žádost o udělení ochranných práv k odrůdě podle zákona č. 408/2000 Sb.
- CPG – udělena odrůdová práva Společenství (nařízení Rady (ES) 2100/94)
- CPA – podána žádost o udělení odrůdových práv Společenství (nařízení Rady (ES) 2100/94)

Jedná se o informativní údaj, u kterého může od publikace dojít ke změnám.

## ▾ OBLASTI ZKOUŠENÍ ODRŮD

Z hlediska klimatických podmínek, technologie pěstování a použití produkce se brambory v ČR pěstují:

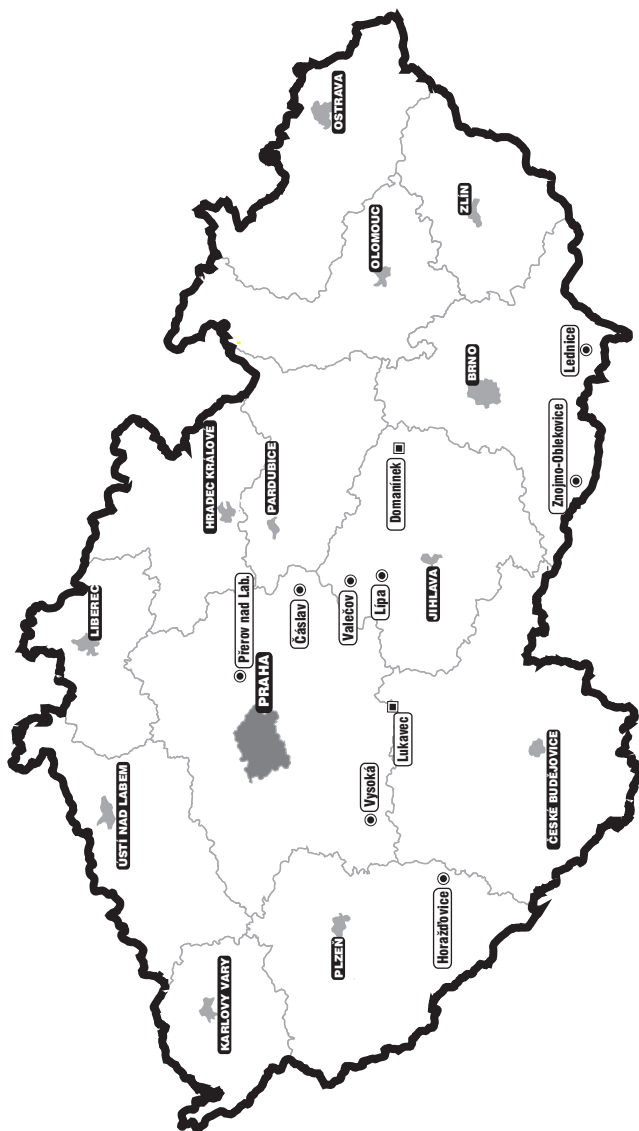
– **v ranobramborářské oblasti** – teplejší oblast s časným nástupem jara (tradiční a vybrané části zemědělských výrobních oblastí kukuřičné – s označením K a řepařské – s označením Ř) - produkce je určena především pro zásobování trhu k okamžité spotřebě v letním období (červen až srpen).

– **v ostatních oblastech** – chladnější (zemědělské výrobní oblasti bramborářská – s označením B) i teplejší (část zemědělské výrobní oblastí řepařské) – produkce je určena pro přímý konzum v průběhu roku a pro zpracování na potravinářské výrobky a škrob.

Produkce sadby brambor je vymezena sadbovými oblastmi brambor převážně v zemědělské výrobní oblasti bramborářské. Uzavřené pěstební oblasti pro výrobu základní sadby brambor jsou uvedeny v příloze č. 2 zákona č. 219/2003 Sb.

# PRACOVÍŠTĚ PRO POLNÍ ODRŮDOVÉ ZKOUŠKY ÚKZÚZ V ČR

skupina plodin: BRAMBOR



- zkoušební stanice ÚKZÚZ
- zkoušební místo jiných subjektů

Tab. 2 Charakteristiky zkušebních stanic

Zkušební stanice	Kód stanice	Nadmořská výška (m)	Dlouhodobá průměrná teplota $t_{30}$ (°C)	Dlouhodobý průměrný úhrn srážek $s_{30}$ (mm)	Půdní typ a druh
1	2	3	4	5	6
Čáslav - Filipov	CAS	260	8,9	555	ČMh - h
Dománíněk*	DOM	572	6,5	651	PZk - h
Horažďovice	HOR	475	7,8	585	KMm - ph
Lednice na Moravě	LED	171	9,6	461	ČMm - h
Lípa	LIP	505	7,5	594	KMg - ph
Lukavec**	LK	620	7,4	696	KMg - ph
Olekovice	OBL	242	9,3	435	ČMm - h
Přerov nad Labem	PRE	180	9,2	557	HMm - hp
Valečov*	VA	460	7,0	652	KMg - ph
Vysoká	VYS	585	7,1	611	LMg - h

Dlouhodobá průměrná teplota  $t_{30}$  a dlouhodobý průměrný úhrn srážek  $s_{30}$  (1971–2000), \*Dlouhodobá průměrná teplota  $t_{30}$  a dlouhodobý průměrný úhrn srážek  $s_{30}$  (1901–1950), \*\* Dlouhodobá průměrná teplota  $t_{30}$  a dlouhodobý průměrný úhrn srážek  $s_{30}$  (1955–2002)

Tab. 3 Genetický půdní typ a subtype

Zkratka	Nezkrácený výklad (morfog. klasif. systém půd 1)	Zkratka	Nezkrácený výklad
1	2	1	2
ČMm	Černozem typická	KMm	Kambizem typická
ČMh	Černozem hnědozemní	KMg	Kambizem pseudoglejová
HMm	Hnědozem typická	LMg	Luvizem pseudoglejová
HMI	Hnědozem luvizemní	PZk	Podzol kambizemní

Tab. 4 Půdní druh (dle zrnitosti, skeletovitosti a hloubky)

Zkratka	Nezkrácený výklad (Novák)	Zkratka	Nezkrácený výklad (Novák)
1	2	1	2
hp	hliničitost půda (lehká)	h	hlinitá půda (střední)
ph	písčitohlinitá půda (střední)	jh	jílovítohlinitá půda (těžká)

## ➤ SLEDOVANÉ ZNAKY A VLASTNOSTI ODRŮD

Odrůdové pokusy bramboru ÚKZÚZ zakládá v nejdůležitějších oblastech jejich pěstování. Dávka dusíku se pohybuje v rozmezí 80–120 kg čistých živin na hektar. Pokusy jsou pravidelně ošetřovány fungicidy proti plísni bramboru v souladu se signalizací, kterou vydává Státní rostlinolékařská zpráva. Citlivost k plísni bramboru je sledována v provokačních pokusech.

Odrůdy jsou podle vegetační délky zařazeny do čtyř skupin, které tvoří samostatné sortimenty:

- velmi raný
- raný
- poloraný
- polopozdní až pozdní

### Výnos hlíz

Výnos a kvalita hlíz mají při volbě odrůdy největší význam. Ostatní hospodářské vlastnosti, zejména odolnost proti chorobám, mohou významně ovlivnit stabilitu výnosu a ekonomiku pěstování. Relativní výnosy hodnocených odrůd jsou vztaženy na celkový průměr odrůd daného sortimentu za všechny ročníky.

### Výnos tržních hlíz

Výnos hlíz o velikosti 40–70 mm.

#### RB oblast

Termín sklizně – dny po výsadbě:	T1	T2
– předklíčené pod závlahou	67	81
Výnos tržních hlíz – velikost hlíz (mm):	T1	T2
– předklíčené pod závlahou	nad 35	nad 40

### Škrobnatost

Je uvedena v procentech v původní hmotě. Rozhoduje o využitelnosti odrůd pro zpracování na hranolky, lupínky, suché výrobky a škrob.

## Odolnost odrůd proti chorobám a škůdcům

Odolnost odrůd uvedená v tabulkách je hodnocena devítibodovou stupnicí. Hodnocení vychází z výsledků vybraných lokalit, na kterých se příslušná choroba vyskytla s dostatečnou intenzitou.

### Hodnocení odolnosti odrůd:

Odrůdy hodnocené stupni **9-8** jsou **odolné**, choroba je nenapadá, nebo je napadení minimální, ke ztrátám na výnose ani ke snížení kvality nedochází.

Odrůdy hodnocené stupni **7-6** jsou středně odolné, choroba se na nich může projevit a zapříčinit menší ztráty.

Odrůdy hodnocené stupni **5-4** jsou méně odolné, choroba může vyvolat výrazné ztráty, výskyt choroby na těchto odrůdách musí být sledován, potřeba ošetření fungicidy je častá.

Odrůdy hodnocené stupni **3-1** jsou **náchylné**, obvyklou nutností při jejich pěstování je včasné, někdy i opakované ošetření fungicidy, na lokalitách s častým výskytem dané choroby by měly být zváženy důvody pro jejich pěstování.

**Háďátko bramborové** (*Globodera rostochiensis*) a **háďátko nažloutlé** (*Globodera pallida*) jsou karanténní mikroskopičtí červi, škodí sáním na kořenech. Napadená rostlina je slabého růstu, žlutne a odumírá. Cysty dlouhodobě zamořují půdu – přežívají v půdě 20 i více let. Číslo označuje patotyp, proti němuž je odrůda rezistentní.

**Stupeň rezistence: 9 – rezistentní, 2, 1 – plně náchylné.**

**Rakovina bramboru** (*Synchytrium endobioticum*) je karanténní houba, schopna napadat celou rostlinu, na hlízách a na stolonech vytváří růžicovité (květákovité) nádory. Trvalými výtrusy v půdě si uchovává dlouhou životaschopnost (i přes 30 let). Číslem je označen patotyp, proti němuž je odrůda rezistentní.

**Stupeň rezistence: 9 – rezistentní, 1 – silně náchylné.**

**Virové choroby** představují soustavné nebezpečí snadností přenosu a negativním ovlivněním výnosu. Mezi nejdůležitější viry patří v našich podmínkách virus svinutky bramboru, Y virus, A virus, X virus, M virus a S virus. Napadení rostlin omezuje odolnost odrůdy, zdravá sadba, prostředí, agrotechnika a chemická ochrana proti přenašečům. Hodnocení odolnosti odrůd bylo provedeno na základě identifikace Elisa-testem po infekci v přirozených polních podmínkách. V tomto hodnocení není započítán S virus.

**Plíseň bramboru na nati** (*Phytophthora infestans*) je jednou z hospodářsky nejvýznamnějších houbových chorob, postihuje nať i hlízy, snižuje výnos a tržní kvalitu produkce. Výskyt a šíření je podporováno vlhkým a teplejším počasím. Integrovaná ochrana spojuje odolnost odrůdy, agrotechnická opatření a chemickou ochranu.

**Aktinobakteriální obecná strupovitost bramboru** (*Streptomyces scabies*) je u nás rozšířena ve všech oblastech. Patří mezi bakteriální choroby. Tato choroba neovlivňuje výnos, ale znehodnocuje vzhled hlíz a tím snižuje jejich tržní kvalitu. Může se stát vstupní branou pro jiné patogeny. Napadení hlíz souvisí s citlivostí odrůdy, výživou, půdními a povětrnostními podmínkami.

**Vločkovitost hlíz bramboru** (*Rhizoctonia solani*) je houbová choroba, brambory napadá ve všech fenologických fázích. Poškozuje klíčky, báze stonků, ovlivňuje růst stolonů, zpomaluje nárůst hlíz a způsobuje jejich deformace. Ochrana spočívá v odolnosti odrůdy, agrotechnice a chemické ochraně mořením hlíz před výsadbou. Hodnocení se provádí na stoncích.

**Skládkové hniloby** patří k hospodářsky vážným problémům při využití brambor. K nejrozšířenějším patří měkká hniloba, fusariová a fomová hniloba bramboru. Prevence spočívá v šetrné sklizni fyziologicky vyzrálých hlíz, skladovacích podmínkách a v neposlední řadě i ve vhodné odrůdě.

**Mechanické poškození hlíz** vyjadřuje podíl hlíz poškozených při kombajnové sklizni. Nízká odolnost snižuje výtěžnost a kvalitu produkce, může se stát vstupní branou pro různé patogeny.

**Šednutí dužniny** je fyziologická vada související s genotypem odrůdy. K šednutí dochází při mechanickém poškození dužniny hlíz (sklizeň, třídění, manipulace), kdy probíhá oxidace tyrosinu, který se později zbarvuje v šedočerný melanin.



## Další hospodářské vlastnosti

**Vegetační doba** je období od výsadby do odumření natě a je rozhodující pro zařazení odrůd do sortimentů.

**Rychlost počátečního růstu natě** je vizuálně hodnocený znak, který umožňuje zvolit pořadí odrůd při výsadbě. Odrůdy s velmi rychlým růstem lze vysazovat i za méně příznivého, chladného počasí. Odrůdy s pomalým počátečním růstem je třeba vysazovat při vyšších teplotách půdy nebo je před výsadbou narašit, případně naklíčit.

**Dynamika nárůstu hlíz** je rychlost, jakou jsou odrůdy schopny vytvořit hlízy. Hodnocení je vztaženo k termínu 1. 7. v bramborářské výrobní oblasti.

**Počet hlíz** pod trsem – umožňuje stanovit optimální hustotu výsadby a do určité míry tak ovlivnit i velikost sklizených hlíz.

**Klíčení ve skládce** jeden ze znaků vyjadřující skladovatelnost. Odrůdy jsou uskladněny v optimálních skladovacích podmínkách, při teplotě 3–5 °C. Hodnotí se na základě stupnice:

9 – hlízy nenaklíčené (spící)

1 – klíčky > 4 cm

**Velikost hlíz** je vizuálně hodnocený znak rozhodující o výtěžnosti tržního zboží.

**Tvar hlíz** je stanoven poměrem délky hlíz k jejich šířce:

K – kulovitý

KO – krátce oválný

OV – oválný

DO – dlouze oválný

D – dlouhý

VD – velmi dlouhý

**Barva dužniny** je hodnocena: 9 modrostrakatá, 8 modrá, 7 červenostrakatá, 6 červená, 5 tmavě žlutá, 4 žlutá, 3 světle žlutá, 2 krémová, 1 bílá.

**Kvalita tvaru** je komplexním znakem zahrnujícím pravidelnost tvaru, deformace, zmlazování, hloubku oček, rozprasky apod. Při hodnocení stupněm 9-7 jsou hlízy pravidelné, bez deformací, s mělkými očky, při hodnocení stupněm 3-1 jsou hlízy různě deformované, nepravidelné, s hlubokými očky.

**Vyrovnanost tvaru** je vizuálně hodnocený znak, který vyjadřuje tvarově vyrovnanost hlíz.

**Hladkost slupky** je vizuálně hodnocený znak, nejdůležitější při vyjádření vhodnosti k mytí. Pro mytí jsou nevhodné odrůdy s hrubou, síťovitou slupkou.

**Zbarvení syrových kaší** je vizuálně hodnocený znak, vyjadřující intenzitu enzymového hnědnutí po oloupání, dělení, strouhání nebo jiném zpracování syrových brambor. Hodnocení je po 15 a 30 minutách. Zbarvení je hodnoceno na základě stupnice:

- 9 – bez barevných změn
- 8 – velmi slabé barevné změny
- 7 – světle růžová nebo světle oranžová
- 6 – světle šedá
- 5 – růžová nebo šedá
- 4 – špinavě šedohnědá
- 3 – červenohnědá
- 2 – tmavě červenohnědá
- 1 – tmavě šedá až černá

**Barva hranolků a lupínků** hodnocena po usmažení. Výrobky hodnocené stupněm 9-7 jsou s nepatrnými barevnými změnami, v jednotlivých hodnoceních stabilní.

**Glykoalkaloidy** jsou látky, které působí negativně na lidský organismus. Z glykoalkaloidů u brambor je nejvýznamnější solanin a chaconin. Obsah glykoalkaloidů je stanoven maximálně na 200 mg/kg čerstvé hmotnosti. U odrůd s bodovým hodnocením 7-9 byla zjištěna nízká hladina glykoalkaloidů. Odrůdy hodnocené body 1-2 jsou pro vysoký až velmi vysoký obsah glykoalkaloidů nevhodné pro konzumní užití.

## Znaky stolní hodnoty vařených hlíz

**Konzistence** je subjektivně hodnocený znak, který vyjadřuje odolnost dužniny tlaku. Spolu s moučnatostí určuje zařazení odrůdy do varného typu. Silně rozvářivé a moučnaté nebo silně vlhké hlízy jsou hodnoceny jako velmi kypré a velmi kypré až kypré (1-2), nejsou vhodné pro konzum. Kypré a kypré až středně kypré (3-4) zařazují odrůdu do varného typu C, BC, středně pevné a středně pevné až pevné (5-6) do varného typu B, pevné až velmi pevné hlízy (7-9) do varného typu AB, A.

**Struktura** je subjektivně hodnocený znak, který vyjadřuje jemnost nebo hrubost dužniny, moučnaté hlízy mají zpravidla hrubou strukturu. Při hodnocení se nevyužívá celá stupnice – jemná (3) až hrubá (7).

**Moučnatost** je subjektivně hodnocený znak, který je v přímé souvislosti s obsahem škrobu (sušiny). Určuje zařazení odrůdy do varných typů a způsob užití. Velmi slabá a velmi slabá až slabá moučnatost (1-2) zařazuje odrůdu do varného typu A, AB, slabá a slabá až střední (3-4) do varného typu B, střední až silná (5-7) do varného typu BC, C. Odrůdy s velmi silnou moučnatostí (8-9) nejsou vhodné pro konzum.

**Vlhkost** je subjektivně hodnocený znak, který souvisí s nízkým obsahem sušiny (škrobu). Pro konzum jsou vhodné hlízy slabě až středně vlhké (2-6).

**Nedostatky v chuti** je subjektivně hodnocený znak, který vyjadřuje, jak silně se odrůda odklání od typické bramborové chuti, nebo jak silně jsou přítomné různé pachuti. Hlízy s příjemnou, typickou chutí jsou hodnoceny body 1 až 5. Hlízy s pachutěmi nebo příliš suché, silně vlhké, velmi hrubé, hodnoceny body 6-9, jsou již nevhodné pro konzum.

**Tmavnutí vařených hlíz** nastává během chladnutí vařených hlíz, kdy vznikají zbarvené komplexy kyseliny chlorogenové a trojmocného železa. Rozříznuté hlízy se vystaví na vzduch a po 2 hodinách se hodnotí zbarvení na řezných plochách, kdy při hodnocení stupněm 1-5 jsou hlízy zbarveny velmi slabě až středně, při hodnocení stupněm 6-9 je zbarvení středně vysoké až velmi vysoké a takto zbarvené hlízy jsou pro konzum nevhodné.

**Stabilita kvality** vyjadřuje stejnorodost hlíz v posuzovaném vzorku. U odrůd s velmi nízkou stabilitou (1) jsou v hodnoceném vzorku zjištěny hlízy s rozdílnou jakostí, jako moučnaté i lojovité, suché i mokré apod. Velmi vysoké stability (9)

dosahují odrůdy u nichž všechny hlízy mají shodnou konzistenci, strukturu, moučnatost, vlhkost a chuť.

**Varný typ** je komplexní znak, který vyjadřuje u přímého konzumu převažující využití vařených hlíz hodnocené odrůdy.

- A** – do salátů, jako příloha
- B** – pro přípravu jídel všeho druhu, jako příloha
- C** – především pro přípravu těst a kaší

## ▷ DOPORUČOVÁNÍ ODRŮD

ÚKZÚZ byl na základě § 38 ods. 3, zákona č. 219/2003 Sb., o uvádění do oběhu osiva a sadby pěstovaných rostlin a o změně některých zákonů (zákon o oběhu osiva a sadby), ve znění pozdějších předpisů, pověřen Ministerstvem zemědělství u vybraných plodin prováděním pokusů pro Seznam doporučených odrůd. Následně ÚKZÚZ uzavřel smlouvy s tzv. garanty (ÚBS ČR – škrob, VÚB HB - konzum), kteří zejména finančně prostřednictvím dotačního titulu 9.A.b.4) zajišťují financování zkoušení na pracovištích mimo ÚKZÚZ.

Pro jednotlivé směry užití byly jmenovány odborné komise, které projednávají veškerou problematiku týkající se zkoušení odrůd.

Zkoušení odrůd probíhá podle metodik SDO. Zkušební období je dvouleté a navazuje na registrační zkoušky.

Po registraci odrůdy v ČR může udržovatel nebo zmocněný zástupce podat žádost o zařazení do zkoušek pro Seznam doporučených odrůd. Po zkoušení je pak odrůdě na základě výchozích kritérií pro doporučování přidělena kategorie doporučení.

### KONZUMNÍ BRAMBORY

Odrůdy jsou rozděleny do užitkových směrů. Každý směr má stanovena svá kritéria.

#### **Užitkové směry:**

- rané pro přímý konzum
  - výnos tržních hlíz
  - vady hlíz
  - hniloby hlíz
- ostatní pro přímý konzum
  - výnos tržních hlíz
  - vady hlíz
  - hniloby hlíz
  - aktinobakteriální obecná strupovitost

- dlouhodobé skladování
  - klíčení hlíz
- vhodnost k mytí
  - hladkost slupky
  - choroby
    - vločkovitost hlíz
    - zduřelá nekrotická kroužkovitost
    - stříbřitost slupky
    - hniloby hlíz
  - ostatní
    - pevnost slupky
    - změna barvy oloupaných hlíz
    - zelenání slupky hlíz
    - klíčení hlíz
- loupané za syrova
  - vyrovnanost tvaru
  - kvalita tvaru hlíz
  - tmavnutí syrových hlíz po 15.min
- lupínky
  - barva lupínků
  - tvar hlíz
  - hniloby hlíz
  - obsah redukujících cukrů
  - obsah sušiny
- hranolky
  - barva hranolků
  - tvar hlíz
  - hniloby hlíz
  - obsah redukujících cukrů
  - obsah sušiny

## BRAMBOR PRO VÝROBU ŠKROBU

Kriteria:

- výnos škrobu
- obsah škrobu

# SEZNAM REGISTRovaných ODRŮD BRAMBORU

Tab. 5 ODRŮDY VELMÍ RANÉ

Odrůda	Užitkový směr	Regis-trace	Ochr. práv	Udržovatel	Zástupce	Stupeň rezistence					
						rakovina			hádátka		
						D1	Ro1	Ro5	Pa1	Pa3	
<b>1</b>	<b>2</b>	<b>3</b>	<b>4</b>	<b>5</b>	<b>6</b>	<b>7</b>	<b>8</b>	<b>9</b>	<b>10</b>	<b>11</b>	
<b>Adora</b>	konzum	1996		HZPC Holland B.V., Joure, NL	OSEVA PRO, s.r.o., Praha	3	9	-	-	-	
<b>Ambra</b>	konzum	2005	CPG	HZPC Holland B.V., Joure, NL	MEDIPO AGRAS H.B., spol. s r.o. Havlíčkův Brod	9	9	-	-	-	
<b>Belarosa</b>	konzum	2004	CPG	EUROPLANT Pflanzenzucht GmbH., Lüneburg, D	EUROPLANT šlechtitelská spol. s r.o., Praha	9	7	-	-	-	
<b>Berber</b>	smáž+konz	1995		HZPC Holland B.V., Joure, NL	MEDIPO AGRAS H.B., spol. s r.o. Havlíčkův Brod	9	9	-	-	-	
<b>Bropanna</b>	konzum	2014		Bavaria-Saat GbR, Schrobensehausen, D	BRÖP s.r.o., Senožaty	9	9	4	4	2	
<b>Capri</b>	konzum	2010	CPG	Bavaria-Saat GbR, Schrobensehausen, D	BRÖP s.r.o., Senožaty	7	9	-	-	-	
<b>Colette</b>	konzum	1999	CPG	Karofleizucht Böhm KG, Lüneburg, D	EUROPLANT šlechtitelská spol. s r.o., Praha	9	9	-	-	-	
<b>Everest</b>	konzum	2005		KWS POTATO B.V., Emmeloord, NL	AGRORADOST s.r.o., Havlíčkův Brod	1	9	-	-	-	
<b>Finka</b>	konzum	2005	CPG	EUROPLANT Pflanzenzucht GmbH., Lüneburg, D	EUROPLANT šlechtitelská spol. s r.o., Praha	9	9	-	-	-	
<b>Flavia</b>	konzum	2004	CPG	Saka Pflanzenzucht GmbH & Co. KG, Hamburg, D	MEDIPO AGRAS H.B., spol. s r.o. Havlíčkův Brod	9	9	-	-	-	
<b>Karo</b>	konzum	2015		Vesa Velharlice, a.s., Velharlice		3	9	2	1	1	
<b>Koruna</b>	smáž+konz	1991		Sativa Keřkov, a.s., Praha		9	9	-	-	-	
<b>Krasa</b>	konzum	1991		Sativa Keřkov, a.s., Praha		9	9	-	-	-	
<b>Latda</b>	konzum	2011	PO	Sativa Keřkov, a.s., Praha		9	9	-	-	-	
<b>Liliana</b>	konzum	2011	CPG	Sativa Keřkov, a.s., Praha		1	9	-	-	-	
<b>Magda</b>	konzum	2000	PO	Vesa Velharlice, a.s., Velharlice		9	1	-	-	-	



ODRŮDY VELMI RANÉ												
Odrůda	Užitkový směr	Regis-trace	Ochr. práv	Udržovatel	Zástupce	Stupeň rezistence						
						rakovina	háďátko	D1	Ro1	Ro5	Pa1	Pa3
<b>1</b>	<b>2</b>	<b>3</b>	<b>4</b>	<b>5</b>	<b>6</b>	<b>7</b>	<b>8</b>	<b>9</b>	<b>10</b>	<b>11</b>		
<b>Mariannka</b>	konzum	2014		Vesa šlechtitelská, s.r.o., Havlíčkův Brod		9	9	3	2	2		
<b>Marteta</b>	konzum	2007	PO	Sativa Keřkov, a.s., Praha		9	9	-	-	-		
<b>Monika</b>	konzum	2007	CPG	Vesa šlechtitelská, s.r.o., Havlíčkův Brod		1	9	2	1	1		
<b>Presto</b>	konzum	2003		EUROPLANT Pflanzenzucht GmbH., Lüneburg, D	EUROPLANT šlechtitelská spol. s r.o., Praha	7	9	-	-	-		
<b>Primarosa</b>	konzum	2012	CPG	Vesa Velharitice, a.s., Velharitice		9	9	3	9	3		
<b>Radana</b>	konzum	2009	PO	Sativa Keřkov, a.s., Praha		7	1	-	-	-		
<b>Rosara</b>	konzum	1996	CPG	SaKa Pflanzenzucht GmbH & Co. KG, Hamburg, D	MEDIPO AGRAS H.B., spol. s r.o. Havlíčkův Brod	9	9	-	-	-		
<b>Saline</b>	konz+ smaž	2007	CPG	HZPC Holland B.V., Joure, NL	MEDIPO AGRAS H.B., spol. s r.o. Havlíčkův Brod	9	9	-	-	-		
<b>Suzan</b>	konzum	2010	CPG	Vesa šlechtitelská, s.r.o., Havlíčkův Brod		7	9	-	-	-		
<b>Valetta</b>	konzum	2005	CPG	SaKa Pflanzenzucht GmbH & Co. KG, Hamburg, D	MEDIPO AGRAS H.B., spol. s r.o. Havlíčkův Brod	3	9	-	-	-		
<b>Velox</b>	konzum	1999	CPG	SaKa Pflanzenzucht GmbH & Co. KG, Hamburg, D	MEDIPO AGRAS H.B., spol. s r.o. Havlíčkův Brod	9	9	-	-	-		
<b>Vera</b>	smaž+ konz	1995		Vesa Velharitice, a.s., Velharitice		9	1	-	-	-		
<b>Verona</b>	konzum	2005	CPG	SaKa Pflanzenzucht GmbH & Co. KG, Hamburg, D	MEDIPO AGRAS H.B., spol. s r.o. Havlíčkův Brod	3	9	-	-	-		
<b>Vfesse</b>	konzum	2000	CPG	DEN HARTIGH BV, Emmeloord, NL	MEDIPO AGRAS H.B., spol. s r.o. Havlíčkův Brod	9	9	-	-	-		

Tab. 6 ODRŮDY RANÉ

Odrůda	Užitkový směr	Regis-trace	Ochr. práv	Udržovatel	Zástupce	Stupeň rezistence						
						rakovina			hádátka			
						D1	Ro1	Ro5	Pa1	Pa3	Pa3	Pa3
1	2	3	4	5	6	7	8	9	10	11		
Adéla	konzum	2000	P0	Selekta Pacov, a.s., Pacov		1	9	1	1	1		
Alice	konzum	2012	CPG	Vesa Velharice, a.s., Velharice		9	9	3	4	2		
Amabelle	konzum	2005	CPG	HZPC Holland B.V., Joure, NL	MEDIPO AGRAS H.B., spol. s r.o. Havlíčkův Brod	9	7	-	-	-		
Arabela	škrob	2005	P0	Selekta Pacov, a.s., Pacov		9	9	-	-	-		
Amika	konzum	1995		SaKa Pflanzenzucht GmbH & Co. KG, Hamburg, D	MEDIPO AGRAS H.B., spol. s r.o. Havlíčkův Brod	1	9	-	-	-		
Axa	konzum	2006	P0	Výzkumný ústav bramborářský Havlíčkův Brod, s.r.o., Havlíčkův Brod		9	9	-	-	-		
Baccara	konzum	2006	CPG	Nordkartoffel-Zuchtgesellschaft mbH, Lüneburg, D	EUROPLANT šlechtitelská spol. s r.o., Praha	3	9	-	-	-		
Barbara	konzum	2007	CPG	Vesa Velharice, a.s., Velharice		1	1	-	-	-		
Belana	konzum	2003	CPG	EUROPLANT Pflanzenzucht GmbH., Lüneburg, D	EUROPLANT šlechtitelská spol. s r.o., Praha	5	7	-	-	-		
Bernard	škrob+lup	2009	P0	Selekta Pacov, a.s., Pacov		9	9	-	-	-		
Bohemia	konzum	2011	CPG	Vesa Velharice, a.s., Velharice		9	9	-	-	-		
Camilla	hra+konz	2001	CPG	EUROPLANT Pflanzenzucht GmbH., Lüneburg, D	EUROPLANT šlechtitelská spol. s r.o., Praha	1	9	-	-	-		
Dagmar	konzum	2012	P0	Satva Keřkov, a.s., Praha		9	8	5	4	1		
Dali	konzum	1997	CPG	HZPC Holland B.V., Joure, NL	MEDIPO AGRAS H.B., spol. s r.o. Havlíčkův Brod	9	9	2	2	2		
Dicolora	konzum	2013	P0	Vesa šlechtitelská, s.r.o., Havlíčkův Brod		9	2	1	2	2		
Dominika	konzum	2016		Vesa Velharice, a.s., Velharice		-	9	2	1	1		
Fabia	škrob	2006	P0	Selekta Pacov, a.s., Pacov		3	9	-	-	-		
Fanchette	konzum	2007		GERMICOPA S.A., Quimper Cedex, F	OSEVA PRO, s.r.o., Praha	9	9	-	-	-		
Fejsina	smaž+konz	1997		HZPC Holland B.V., Joure, NL	OSEVA PRO, s.r.o., Praha	7	9	-	-	-		
Jasmina	konzum	2015		Vesa Velharice, a.s., Velharice		9	9	1	1	2		
Julinka	konzum	2012	CPG	Satva Keřkov, a.s., Praha		1	9	4	3	2		
Karin	konzum	1980		Satva Keřkov, a.s., Praha		9	1	-	-	-		

ODRŮDY RANÉ										
Odrůda	Užitkový směr	Regis-trace	Ochr. práv	Udržovatel	Zástupce	Stupeň rezistence				
						rakovina	hádátka			
						D1	Ro1	Ro5	Pa1	Pa3
<b>1</b>	<b>2</b>	<b>3</b>	<b>4</b>	<b>5</b>	<b>6</b>	<b>7</b>	<b>8</b>	<b>9</b>	<b>10</b>	<b>11</b>
Karlens	smáž.+ such + konz	1997		Norka Nordring-Kartoffelzucht und Vermehrungs GmbH, Santsz, D	NORIKAZ s.r.o., Havlíčkův Brod	9	9	-	-	-
Marabel	konzum	1998	CPG	Kartoffelzucht Böhm KG, Lüneburg, D	EUROPLANT šlechtitelská spol. s r.o., Praha	1	9	1	2	2
Miranda	konz + hra + lup	2005	CPG	Saka Pflanzenzucht GmbH & Co. KG, Hamburg, D	MEDIPO AGRAS H.B., spol. s r.o. Havlíčkův Brod	9	9	-	-	-
Monalisa	konzum	1995		HZPC Holland B.V., Joure, NL	MEDIPO AGRAS H.B., spol. s r.o. Havlíčkův Brod	9	1	-	-	-
Poutník	škrob	2007	PO	Selekta Pacov, a.s., Pacov	AGRORADOST s.r.o., Havlíčkův Brod	1	9	-	-	-
Ramos	hra+lup+ konz	2004	CPG	KWS POTATO B.V., Emmeloord, NL	AGRORADOST s.r.o., Havlíčkův Brod	9	9	-	-	-
Rebel	škrob	2002		Vesa Velharlice, a.s., Velharlice	AGRORADOST s.r.o., Havlíčkův Brod	9	1	-	-	-
Red Scarlett	konzum	2000	CPG	HZPC Holland B.V., Joure, NL	MEDIPO AGRAS H.B., spol. s r.o. Havlíčkův Brod	9	9	-	-	-
Rembrandt	lup+hra+ konz	2006	CPG	HZPC Holland B.V., Joure, NL	MEDIPO AGRAS H.B., spol. s r.o. Havlíčkův Brod	9	1	-	-	-
Sanjara	konzum	2013	CPG	Bavaria-Saat GbR, Schrobenthausen, D	BRDP s.r.o., Senožaty	9	9	4	1	2
Secura	konzum	1996		Saka Pflanzenzucht GmbH & Co. KG, Hamburg, D	MEDIPO AGRAS H.B., spol. s r.o. Havlíčkův Brod	9	9	-	-	-
Solo	konzum	2012	CPG	Bavaria-Saat GbR, Schrobenthausen, D	BRDP s.r.o., Senožaty	9	9	6	4	2
Tomensa	smáž+ škrob	1995	CPG	Nordkartoffel-Züchtungsgesellschaft mbH, Lüneburg, D	EUROPLANT šlechtitelská spol. s r.o., Praha	1	9	-	-	-
Valy	konzum	2012	PO	Výzkumný ústav bramborářský Havlíčkův Brod, s.r.o., Havlíčkův Brod	EUROPLANT šlechtitelská spol. s r.o., Praha	1	9	1	3	3
Valkýra	konz + hra + lup	2016		Výzkumný ústav bramborářský Havlíčkův Brod, s.r.o., Havlíčkův Brod	EUROPLANT šlechtitelská spol. s r.o., Praha	-	9	3	1	2
Valmont	konzum	2015	PO	Výzkumný ústav bramborářský Havlíčkův Brod, s.r.o., Havlíčkův Brod	EUROPLANT šlechtitelská spol. s r.o., Praha	9	9	1	1	1
Vendula	konzum	2008		Vesa Velharlice, a.s., Velharlice	EUROPLANT šlechtitelská spol. s r.o., Praha	9	9	-	-	-
Vneta	konzum	1999	CPG	EUROPLANT Pflanzenzucht GmbH., Lüneburg, D	EUROPLANT šlechtitelská spol. s r.o., Praha	9	9	-	-	-
Vivaldi	konzum	1999	CPG	HZPC Holland B.V., Joure, NL	MEDIPO AGRAS H.B., spol. s r.o. Havlíčkův Brod	9	1	-	-	-

Tab. 7 ODRŮDY POLORANÉ										
Odrůda	Užitkový směr	Regis-trace	Ochr. práv	Udržovatel	Zástupce	Stupeň rezistence				
						rakovina	hádátka			
1	2	3	4	5	6	D1	Ro1	Ro5	Pa1	Pa3
<b>Andante</b>	konzum	2006		Sakka Pflanzenzucht GmbH & Co. KG, Hamburg, D	MEDIPO AGRAS H.B., spol. s r.o. Havlíčkův Brod	7	8	9	10	11
<b>Bella</b>	konz + hra	2008	CPG	Vesa Velharlice, a.s., Velharlice		9	9	-	-	-
<b>Bettina</b>	smáž + konz	1995		Bavaria-Saat Vertriebs GmbH, Brumen, D	EUROPLANT šlechtitelská spol. s r.o., Praha	1	9	-	-	-
<b>Courage</b>	lupinky	2005	CPG	HZPC Holland B.V., Joure, NL	MEDIPO AGRAS H.B., spol. s r.o. Havlíčkův Brod	9	9	-	-	-
<b>David</b>	škrob	2006	CPG	Vesa šlechtitelská, s.r.o., Havlíčkův Brod		7	9	-	-	-
<b>Ditta</b>	konzum	1996	CPG	N.Ö. Saalbauernsenschaft reg.Gen.m.b.H., Windigsteig, A	AGRICO Bohemia s.r.o., Tábor	5	9	-	-	-
<b>Filea</b>	konzum	1999		Nordkarntner-Zuchtgesellschaft mbH, Lüneburg, D		9	9	-	-	-
<b>Garant</b>	škrob	2006		Sakka Pflanzenzucht GmbH & Co. KG, Hamburg, D	EUROPLANT šlechtitelská spol. s r.o., Praha	1	9	-	-	-
<b>Golf</b>	lupinky	2007		Sakka Pflanzenzucht GmbH & Co. KG, Hamburg, D	MEDIPO AGRAS H.B., spol. s r.o. Havlíčkův Brod	9	9	-	-	-
<b>Granada</b>	konzum	2014	CPG	Sakka Pflanzenzucht GmbH & Co. KG, Hamburg, D	MEDIPO AGRAS H.B., spol. s r.o. Havlíčkův Brod	5	9	-	-	-
<b>Granola</b>	konzum	1994		Sakka Pflanzenzucht GmbH & Co. KG, Hamburg, D	MEDIPO AGRAS H.B., spol. s r.o. Havlíčkův Brod	9	9	2	2	3
<b>Hommage</b>	konz + hra	2006		Sakka Pflanzenzucht GmbH & Co. KG, Hamburg, D	MEDIPO AGRAS H.B., spol. s r.o. Havlíčkův Brod	9	9	-	-	-
<b>Innovator</b>	hranolky	2001	CPG	HZPC Holland B.V., Joure, NL	MEDIPO AGRAS H.B., spol. s r.o. Havlíčkův Brod	1	9	-	-	-
<b>Janet</b>	konzum	2006	P0	Vesa Velharlice, a.s., Velharlice	MEDIPO AGRAS H.B., spol. s r.o. Havlíčkův Brod	3	9	-	-	-
<b>Jolana</b>	konz + lup	2010	P0	Sativa Keřkov, a.s., Praha		9	1	-	-	-
<b>Kariera</b>	konzum	2004	P0	Sativa Keřkov, a.s., Praha		5	9	-	-	-
<b>Keř. rohlíčky</b>	konzum	1995		Výzkumný ústav bramborářský Havlíčkův Brod, s.r.o., Havlíčkův Brod		9	1	-	-	-
<b>Laura</b>	konzum	2001	CPG	EUROPLANT Pflanzenzucht GmbH., Lüneburg, D	EUROPLANT šlechtitelská spol. s r.o., Praha	5	9	-	-	-
<b>Linda</b>	konzum	2010		Biolandhof Ellenberg, Barum, D	Výzkumný ústav bramborářský Havlíčkův Brod, s.r.o.	9	1	-	-	-
<b>Madona</b>	konzum	2007	P0	Selekta Pacov, a.s., Pacov		9	9	-	-	-
<b>Milva</b>	konzum	2001	CPG	Hergen Berding, Bockhorn, D	EUROPLANT šlechtitelská spol. s r.o., Praha	1	9	-	-	-

ODRŮDY POLORANÉ										
Odrůda	Užitkový směr	Regis-trace	Ochr. práv	Udržovatel	Zástupce	Stupeň rezistence				
						rakovina	háďátka	Ro1	Ro5	Pa1
1	2	3	4	5	6	7	8	9	10	11
Opal	lupinky	2008	CPG	Saká Pflanzenzucht GmbH & Co. KG, Hamburg, D	MEDIPO AGRAS H.B., spol. s r.o. Havlíčkův Brod	7	9	-	-	-
Pardál	šrób	2016		Selekta Pacov, a.s., Pacov		-	2	2	2	2
Priamos	šrób+lup	2008	CPG	Saká Pflanzenzucht GmbH & Co. KG, Hamburg, D	MEDIPO AGRAS H.B., spol. s r.o. Havlíčkův Brod	9	9	-	-	-
Quarta	smaz+konz	1995		Kartoffelzucht Böhm KG, Lüneburg, D	EUROPLANT šlechtitelská spol. s r.o., Praha	9	9	-	-	-
Rafaela	konzum	2007	CPG	Saká Pflanzenzucht GmbH & Co. KG, Hamburg, D	MEDIPO AGRAS H.B., spol. s r.o. Havlíčkův Brod	9	9	-	-	-
Ramses	šrób	2007	CPG	Saká Pflanzenzucht GmbH & Co. KG, Hamburg, D	MEDIPO AGRAS H.B., spol. s r.o. Havlíčkův Brod	9	9	-	-	-
Red Anna	konzum	2005	CPG	Vesa šlechtitelská, s.r.o., Havlíčkův Brod		9	9	2	2	1
Regent	šrób	2015	PO	Selekta Pacov, a.s., Pacov		9	1	1	1	1
Roberta	šrób	2005	CPG	Saatzucht Rudolf Pohl K.G., Warringholz, D	EUROPLANT šlechtitelská spol. s r.o., Praha	9	9	-	-	-
Sagitta	konz+smaz	2007	CPG	HZPC Holland B.V., Joure, NL	MEDIPO AGRAS H.B., spol. s r.o. Havlíčkův Brod	9	9	-	-	-
Satina	konzum	1999	CPG	Saká Pflanzenzucht GmbH & Co. KG, Hamburg, D	MEDIPO AGRAS H.B., spol. s r.o. Havlíčkův Brod	9	9	-	-	-
Solara	konzum	1995	CPG	Nordkartoffel-Zuchtgesellschaft mbH, Lüneburg, D	EUROPLANT šlechtitelská spol. s r.o., Praha	5	9	-	-	-
Verdi	lupinky	2007	CPG	Saká Pflanzenzucht GmbH & Co. KG, Hamburg, D	MEDIPO AGRAS H.B., spol. s r.o. Havlíčkův Brod	9	9	-	-	-
Verne	šrób	2008	CPG	Vesa šlechtitelská, s.r.o., Havlíčkův Brod		9	9	-	-	-
Victoria	smaz+konz	2000	CPG	HZPC Holland B.V., Joure, NL	MEDIPO AGRAS H.B., spol. s r.o. Havlíčkův Brod	9	9	-	-	-
Vladan	smaz+šrób	1998		Vesa Velharice, a.s., Velharice		9	9	-	-	-
Vlasta	konzum	2009	PO	Vesa Velharice, a.s., Velharice		9	9	-	-	-
Voyager	konz+hra	2005	CPG	HZPC Holland B.V., Joure, NL	MEDIPO AGRAS H.B., spol. s r.o. Havlíčkův Brod	7	1	-	-	-
Vysocina	konzum	2016		Vesa Velharice, a.s., Velharice		5	9	2	1	1
Zuza	konzum	2014	PO	Selekta Pacov, a.s., Pacov		9	9	3	2	2
Žofie	šrób	2006		Selekta Pacov, a.s., Pacov		1	1	-	-	-

Tab. 8 ODRŮDY POLOPOZDNÍ AŽ POZDNÍ

Odrůda	Užitkový směr	Regis-trace	Ochr. práv	Udržovatel	Zástupce	Stupeň rezistence					
						rakovina			hádátko		
						D1	Ro1	Ro5	Pa1	Pa3	
<b>1</b>	<b>2</b>	<b>3</b>	<b>4</b>	<b>5</b>	<b>6</b>	<b>7</b>	<b>8</b>	<b>9</b>	<b>10</b>	<b>11</b>	
<b>Amado</b>	škrob	2005	CPG	EUROPLANT Pflanzenzucht GmbH., Lüneburg, D	EUROPLANT šlechtitelská spol. s r.o., Praha	7	7	-	-	-	
<b>Apolena</b>	lupinky	2000		Vysočina Vyklantice, a.s., Vyklantice		9	1	-	-	-	
<b>Asterix</b>	smaž+konz	1996		HZPC Holland B.V., Joure, NL	MEDIPO AGRAS H.B., spol. s r.o. Havlíčkův Brod	9	9	-	-	-	
<b>Bionta</b>	konzum	1997		N.Ö. Saatbaugenossenschaft reg.Gen.m.b.H., Windigsteig, A	AGRICO Bohemia s.r.o., Tábor	1	9	-	-	-	
<b>Borek</b>	škrob	2013	CPG	Vesa Velhartice, a.s., Velhartice		9	9	8	3	2	
<b>Cecile</b>	konzum	2006	CPG	HZPC Holland B.V., Joure, NL	MEDIPO AGRAS H.B., spol. s r.o. Havlíčkův Brod	7	9	-	-	-	
<b>Désirée</b>	smaž+konz	1989		HZPC Holland B.V., Joure, NL	MEDIPO AGRAS H.B., spol. s r.o. Havlíčkův Brod	xxx)	1	-	-	-	
<b>Dominátor</b>	škrob	2010	CPG	Vesa šlechtitelská, s.r.o., Havlíčkův Brod		7	9	-	-	-	
<b>Jelly</b>	konzum	2005	CPG	EUROPLANT Pflanzenzucht GmbH., Lüneburg, D	EUROPLANT šlechtitelská spol. s r.o., Praha	9	9	-	-	-	
<b>Krumlov</b>	škrob	1998	P0	Selekta Pacov, a.s., Pacov		1	9	-	-	-	
<b>Lydia</b>	konzum	2010	P0	Vesa Velhartice, a.s., Velhartice		9	9	-	-	-	
<b>Marcela</b>	konzum	2005		Sativa Keřkov, a.s., Praha		9	9	-	-	-	
<b>Marena</b>	konzum	1998	CPG	Kartofelzucht Böhm KG, Lüneburg, D	EUROPLANT šlechtitelská spol. s r.o., Praha	1	9	-	-	-	
<b>Mozart</b>	konzum	2006	CPG	HZPC Holland B.V., Joure, NL	MEDIPO AGRAS H.B., spol. s r.o. Havlíčkův Brod	9	9	-	-	-	
<b>Nicola</b>	konzum	1979		Saatzucht Soltau-Bergen eG, Soltau, D	EUROPLANT šlechtitelská spol. s r.o., Praha	xx)	9	-	-	-	
<b>Ornella</b>	škrob+smaž	1995		Selekta Pacov, a.s., Pacov		9	1	1	3	2	
<b>Panda</b>	škrob+smaž	1995		Sakka Pflanzenzucht GmbH & Co. KG, Hamburg, D	MEDIPO AGRAS H.B., spol. s r.o. Havlíčkův Brod	5	9	-	-	-	

## ODRŮDY POLOPOZDNÍ AŽ POZDNÍ

Odrůda	Užitkový směr	Regis-trace	Ochr. práv	Udržovatel	Zástupce	Stupeň rezistence									
						rakovina			hádátka						
						D1	Ro1	Ro5	Pa1	Pa3	Pa3	Pa3			
1	2	3	4	5	6	7	8	9	10	11					
<b>Samantana</b>	konzum	1999	PO	Selekta Pacov, a.s., Pacov		1	9	-	-	-					
<b>Sarlon</b>	škrob	2015	CPG	Semagri Holland BV, Lelystad, NL	Vesa Velhartice, a.s., Velhartice	9	9	9	9	9					
<b>Sibu</b>	škrob	1999	CPG	SaKa Pflanzenzucht GmbH & Co. KG, Hamburg, D	MEDIPO AGRAS H.B., spol. s r.o. Havlíčkův Brod	1	9	-	-	-					
<b>Valfi</b>	barev. káše+ +výrobky	2005	CPG	Výzkumný ústav bramborářský Havlíčkův Brod, s.r.o., Havlíčkův Brod		1	1	-	-	-					
<b>Westamyl</b>	škrob	2001	CPG	Vesa šlechtitelská, s.r.o., Havlíčkův Brod		9	9	-	-	-					

**Vysvětlivky:**

Stupeň rezistence proti původci rakoviny bramboru: 9 - rezistentní, 7 - slabě rezistentní, 5 - slabě náchylné (s polní rezistencí)  
3 - středně náchylné, 1 - silně náchylné; slabě náchylné „s“ - nehodnoceno

x) rezistence patotypům 1, 15, 24, 25, 29, 31, 37 (slabě nebo středně náchylná - 19, 23, 30, 26, 28, 32, 33, 35)

xx) rezistence patotypům 1 (slabě nebo středně náchylná - 15, 16, 19, 23, 25, 28, 29, 31-37)

Stupeň rezistence proti patotypům hádátek: 9 - rezistentní, 2, 1 - plně náchylné

**Užitkový směr:**

konz - přímý konzum  
such - suché výrobky  
škrob - výroba škrobu

hra - hranolky  
lup - lupinky

smaz - smažené výrobky  
(hranolky + lupinky)



## ↘ POPIS ODRŮD REGISTRovaných V ROCE 2016

### DOMINIKA

Raná až poloraná odrůda pro přímý konzum, varný typ AB. Vařené hlízy pevné až velmi pevné konzistence, středně vlhké, velmi slabě až slabě moučnaté, jemné až středně hrubé struktury, nedostatky v chuti malé, hlízy po uvaření velmi slabě až slabě tmavou. Hlízy krátce oválné, velké, odolné proti mechanickému poškození, očka mělká, slupka žlutá, dužnina žlutá. Počáteční růst natě středně rychlý, počet hlíz pod trsem středně vysoký.

Odrůda odolná proti napadení virovými chorobami, méně odolná proti napadení plísní bramboru na nati a středně odolná až odolná proti napadení aktinobakteriální obecnou strupovitostí bramboru.

Výnos hlíz velmi vysoký, výnos hlíz pod závlahou vysoký. Výnos tržních hlíz velmi vysoký.

**Udržovatel:** Vesa Velhartice, a.s.

### PARDÁL

Poloraná až polopozdní odrůda pro zpracování na škrob. Hlízy krátce oválné, středně velké, odolné proti mechanickému poškození, očka středně hluboká, slupka žlutá, dužnina světle žlutá. Počáteční růst natě středně rychlý, počet hlíz pod trsem středně vysoký.

Odrůda odolná proti napadení virovými chorobami, méně odolná proti napadení plísní bramboru na nati a středně odolná proti napadení aktinobakteriální obecnou strupovitostí bramboru.

Výnos hlíz středně vysoký až nízký.

Obsah škrobu středně vysoký až vysoký, výnos škrobu středně vysoký až vysoký.

**Udržovatel:** Selekt Pacov, a.s.

## VYSOČINA

Raná až poloraná odrůda pro přímý konzum, varný typ AB. Vařené hlízy pevné konzistence, středně vlhké, slabě moučnaté, jemné až středně hrubé struktury, nedostatky v chuti malé až střední, hlízy po uvaření slabě tmavnou. Hlízy oválné, středně velké, středně odolné proti mechanickému poškození, očka velmi mělká až mělká, slupka žlutá, dužnina světle žlutá. Počáteční růst natě středně rychlý, počet hlíz pod trsem středně vysoký.

Odrůda odolná proti napadení virovými chorobami, náchylná k napadení plísní bramboru na nati a odolná proti napadení aktinobakteriální obecnou strupovitostí bramboru.

Výnos hlíz nízký až středně vysoký. Výnos tržních hlíz středně vysoký.

**Udržovatel:** **Vesa Velhartice, a.s.**

## VALKÝRA (07.05/1)

Raná až poloraná odrůda pro přímý konzum, varný typ BC a pro zpracování na lupínky a hranolky. Vařené hlízy středně pevné konzistence, středně vlhké, středně moučnaté, středně hrubé struktury, nedostatky v chuti malé až střední, hlízy po uvaření slabě tmavnou. Hlízy krátce oválné, středně velké, středně odolné proti mechanickému poškození, očka mělká, slupka žlutá, dužnina světle žlutá. Počáteční růst natě středně rychlý až rychlý, počet hlíz pod trsem středně vysoký.

Odrůda středně odolná proti napadení virovými chorobami, středně odolná proti napadení plísní bramboru na nati a středně odolná až odolná proti napadení aktinobakteriální obecnou strupovitostí bramboru.

Výnos hlíz vysoký, výnos hlíz pod závlahou středně vysoký až vysoký. Výnos tržních hlíz vysoký.

**Udržovatel:** **Výzkumný ústav bramborářský  
Havlíčkův Brod, s.r.o.**

Tab. 9 **Sortiment zkoušených odrůd**  
**Odrůdy zařazené do zkoušek pro Seznam doporučených odrůd**  
**konzumních brambor**

Odrůda	Užitkový směr
1	2
<b>VELMI RANÉ</b>	
<b>RB</b>	
Flavia	rané přímý konzum
Liliana	rané přímý konzum
Magda	rané přímý konzum
Mariannka	rané přímý konzum
Monika	rané přímý konzum
Primarosa	rané přímý konzum
Suzan	rané přímý konzum
Velox	rané přímý konzum
<b>VELMI RANÉ</b>	
Everest	ostatní přímý konzum
Flavia	ostatní přímý konzum
Mariannka	ostatní přímý konzum
Marketa	ostatní přímý konzum
Monika	ostatní přímý konzum
Primarosa	ostatní přímý konzum
Radana	ostatní přímý konzum
Suzan	ostatní přímý konzum
Velox	ostatní přímý konzum+hra
<b>RANÉ</b>	
Alice	ostatní přímý konzum
Annabelle	ostatní přímý konzum
Barbora	ostatní přímý konzum
Bernard	lupínky
Bohemia	ostatní přímý konzum
Dagmar	ostatní přímý konzum
Dali	ostatní přímý konzum
Dicolora	ostatní přímý konzum
Julinka	ostatní přímý konzum
Ramos	ostatní přímý konzum+hra
Secura	ostatní přímý konzum
Valy	ostatní přímý konzum

Odrůda	Užitkový směr
1	2
<b>POLORANÉ</b>	
Bella	ostatní přímý konz+hra
Granada	ostatní přímý konzum
Granola	ostatní přímý konzum
Innovator	hranolky
Janet	ostatní přímý konzum
Linda	ostatní přímý konzum
Opal	lupínky
Priamos	lupínky+hranolky
Red Anna	ostatní přímý konzum
Satina	ostatní přímý konzum
Verdi	lupínky
Victoria	ostatní přímý konz+hra
Vlasta	ostatní přímý konzum
<b>POLOPOZDNÍ AŽ POZDNÍ</b>	
Asterix	hranolky
Ornella	lupínky

Tab. 10 **VLASTNOSTI ODRŮD KONZUMNÍCH BRAMBOR**  
**ODRŮDY VELMI RANÉ – ranobramborářská oblast (závlaha)**  
**Odrůdy zařazené do zkoušek pro Seznam doporučených odrůd konzumních brambor**

	Výnos tržních hlíz (t.ha <sup>-1</sup> ) T1	Výnos tržních hlíz (%) T1	Výnos tržních hlíz (t.ha <sup>-1</sup> ) T2	Výnos tržních hlíz (%) T2	Růstové rozprasky T1	Dutost hlíz T1	Hniloby bramboru (%) T1	Růstové rozprasky T2	Dutost hlíz T2	Hniloby bramboru (%) T2
1	2	3	4	5	6	7	8	9	10	11
<b>Flavia</b>	17,6	100	28,9	97	8	9	0,2	8	8	0,0
<b>Liliana</b>	16,3	93	26,5	89	7	9	0,3	8	8	0,0
<b>Magda</b>	19,6	111	29,4	99	8	9	0,0	8	8	0,0
<b>Mariannka</b>	16,5	94	31,2	105	7	9	0,0	7	8	0,0
<b>Monika</b>	18,8	107	31,0	105	8	9	0,2	8	8	0,0
<b>Primarosa</b>	17,1	97	30,9	104	8	9	0,0	7	7	0,0
<b>Suzan</b>	17,4	99	29,9	101	7	9	0,0	8	8	0,0
<b>Velox</b>	17,5	99	29,3	99	7	9	0,0	8	9	0,0
<b>Průměr pokusů</b>	-	17,6	-	29,6	-	-	-	-	-	-
<b>MD 0.05</b>	2,5	14	3,6	12	1,2	-	-	0,7	0,8	-
<b>Počet pokusů</b>	10	10	11	11	4	-	1	5	3	-

Relativní hodnoty výnosu jsou vztaheny k průměru všech odrůd daného sortimentu (t.ha<sup>-1</sup>)

Kritéria pro doporučení – rané pro přímý konzum:

Výnos tržních hlíz – nejméně nad hranici MD 0.05

Vady hlíz – růstové rozprasky, dutost hlíz = do 3 % (bodové hodnocení 6,5-9)

Hniloby bramboru – do 1 % ze všech lokalit

#### Rané pro přímý konzum – doporučené odrůdy

Flavia, Liliana, Magda, Mariannka, Monika, Primarosa, Suzan, Velox

Tab. 11 **VLASTNOSTI ODRŮD KONZUMNÍCH BRAMBOR**  
**ODRŮDY VELMI RANÉ – ranobramborářská oblast (závlaha)**  
**Odrůdy nezařazené do zkoušek pro Seznam doporučených**  
**odrůd konzumních brambor**

	Výnos tržních hlíz (t.ha <sup>-1</sup> ) T1	Výnos tržních hlíz (%) T1	Výnos tržních hlíz (t.ha <sup>-1</sup> ) T2	Výnos tržních hlíz (%) T2	Růstové rozprasky T1	Dutost hlíz T1	Hniloby bramboru (%) T1	Růstové rozprasky T2	Dutost hlíz T2	Hniloby bramboru (%) T2
1	2	3	4	5	6	7	8	9	10	11
<b>Bellarosa</b>	16,2	114	29,9	108	8	8	0,0	8	7	0,0
<b>Bropanna</b>	10,9	77	22,8	82	9	9	0,0	8	8	0,0
<b>Capri</b>	16,0	113	30,1	109	8	9	0,0	8	7	0,0
<b>Colette</b>	12,6	89	25,7	93	8	8	0,0	8	8	0,0
<b>Finka</b>	13,0	92	27,0	98	9	8	0,6	8	8	0,0
<b>Karo*</b>	18,4	130	33,7	122	7	8	0,2	6	7	0,0
<b>Presto</b>	14,6	103	28,1	102	8	9	0,5	9	8	0,0
<b>Rosara</b>	11,7	83	23,5	85	9	9	0,0	9	9	0,0
<b>Průměr pokusů</b>	-	14,2	-	27,6	-	-	-	-	-	-
<b>Počet pokusů</b>	10	10	11	11	5	1	1	3	3	-

Relativní hodnoty výnosu jsou vztaženy k průměru všech odrůd daného sortimentu (t.ha<sup>-1</sup>)

\* = menší počet dat

Tab. 12 **OSTATNÍ PRO PŘÍMÝ KONZUM**  
**Odrůdy zařazené do zkoušek pro Seznam doporučených odrůd konzumních brambor**

Odrůda	Výnos tržních hlíz (t·ha <sup>-1</sup> )	Výnos tržních hlíz (%)	Vady hlíz	Hniloby bramboru (%)	Aktinoba. strupovitost	Loupané za syrova			Skladování – křičení hlíz	Vhodnost k mytí			Varný typ
						výrovnanost tvaru	kvalita tvaru hlíz	tmavnutí syrových hlíz		hladkost slupky	choroby bramboru	ostatní	
1	2	3	4	5	6	7	8	9	10	11	12	13	14
<b>Velmi rané</b>													
Everest	43,2	113	9,0	0,1	<b>6,7</b>	5,6	<b>5,3</b>	7,0	<b>3,3</b>	6,7	8,1	7,9	B
Flavia	<b>30,6</b>	<b>80</b>	9,0	1,2	8,4	6,5	6,5	8,6	<b>1,7</b>	6,5	8,0	<b>6,9</b>	B
Mariannka	44,8	117	7,7	0,4	7,4	6,4	6,4	6,3	<b>6,2</b>	7,0	8,0	8,0	B
Marketa	34,4	90	8,4	0,0	7,5	6,6	6,7	8,8	<b>3,6</b>	6,5	8,3	7,2	B
Monika	41,4	108	9,0	0,2	7,8	7,3	7,3	7,4	<b>3,0</b>	7,0	7,6	<b>6,7</b>	B
Primarosa	41,1	108	8,5	1,4	7,8	6,0	6,2	7,5	<b>3,2</b>	<b>5,0</b>	7,8	<b>6,8</b>	AB
Radana	38,2	100	8,7	0,2	7,3	6,2	6,3	<b>4,4</b>	<b>2,9</b>	<b>6,3</b>	7,8	<b>6,7</b>	AB
Suzan	35,0	92	8,9	1,1	8,0	6,5	6,8	6,9	<b>1,3</b>	6,8	8,3	7,2	AB
Velox	35,0	92	8,7	0,9	8,0	7,0	7,3	7,1	<b>1,9</b>	7,0	8,3	7,2	B
Průměr	-	<b>38,2</b>	-	-	-	-	-	-	-	-	-	-	-
MD 0.05	7,0	18	-	2,0	0,6	0,4	0,3	0,7	1,0	0,7	-	-	-
Počet pokusů	24	24	<b>13</b>	<b>6</b>	21	24	24	8	20	4	4	4	24
<b>Rané</b>													
Alice	51,9	126	8,9	0,8	7,8	6,1	6,3	7,5	<b>6,3</b>	<b>6,3</b>	7,5	<b>5,9</b>	B
Annabelle	26,0	<b>63</b>	9,0	0,2	7,9	8,4	7,5	7,3	<b>1,6</b>	8,3	7,6	7,7	AB
Barbora	37,0	90	8,6	0,0	7,5	5,9	<b>5,9</b>	6,5	<b>2,6</b>	<b>6,3</b>	<b>7,3</b>	<b>6,5</b>	B
Bohemia	50,7	123	8,9	0,9	8,1	6,4	6,8	<b>5,6</b>	<b>4,6</b>	<b>6,0</b>	7,9	<b>6,3</b>	B
Dagmar	42,3	103	8,7	2,3	7,9	6,4	6,6	6,5	<b>2,9</b>	<b>5,8</b>	8,1	<b>6,7</b>	B
Dali	37,9	92	9,0	0,3	8,3	7,5	7,5	<b>4,3</b>	8,3	7,3	7,9	8,1	AB
Dicolora	43,8	107	8,6	0,9	6,9	6,0	6,1	7,1	<b>4,9</b>	6,8	7,8	<b>6,7</b>	AB
Julinka	39,5	96	9,0	0,7	7,9	6,9	7,1	8,8	<b>3,3</b>	7,5	8,3	7,3	B
Ramos	44,5	108	9,0	0,0	7,7	6,2	6,2	7,9	<b>6,6</b>	6,5	7,8	<b>6,5</b>	B
Secura	39,2	95	8,9	0,2	7,5	5,8	<b>6,0</b>	7,1	<b>3,7</b>	<b>6,3</b>	<b>7,3</b>	<b>6,7</b>	B
Valy	40,1	97	8,3	0,3	7,3	6,9	7,1	<b>4,1</b>	<b>4,7</b>	6,8	8,3	7,1	B
Průměr	-	<b>41,2</b>	-	-	-	-	-	-	-	-	-	-	-
MD 0.05	6,0	15	-	1,7	0,6	0,3	0,2	1,0	1,4	0,7	-	-	-
Počet pokusů	24	24	<b>16</b>	<b>8</b>	23	28	28	8	20	4	4	4	28

Tab. 13 **OSTATNÍ PRO PŘÍMÝ KONZUM**  
**Odrůdy zařazené do zkoušek pro Seznam doporučených odrůd konzumních brambor**

Odrůda	Výnos tržních hlíz (t·ha <sup>-1</sup> )	Výnos tržních hlíz (%)	Vady hlíz	Hniloby bramboru (%)	Aktinoba. strupovitost	Loupané za syrova			Skládování – klíčení hlíz	Vhodnost k mytí			Varný typ
						vyrovnanost tvaru	kvalita tvaru hlíz	tmavnutí syrových hlíz		hladkost slupky	choroby bramboru	ostatní	
1	2	3	4	5	6	7	8	9	10	11	12	13	14
<b>Polorané</b>													
<b>Bella</b>	41,7	89	8,3	0,4	7,5	7,0	7,0	<b>5,0</b>	<b>6,6</b>	<b>6,3</b>	7,8	<b>6,5</b>	B
<b>Granada</b>	46,7	99	9,0	0,2	7,8	7,6	7,2	8,0	7,4	8,0	8,7	7,5	B
<b>Granola</b>	50,0	106	8,6	0,1	8,2	5,5	<b>5,4</b>	6,5	7,2	<b>5,0</b>	<b>7,4</b>	<b>6,8</b>	B
<b>Janet</b>	55,0	117	8,3	0,2	7,9	6,0	6,1	6,0	<b>2,2</b>	<b>6,3</b>	8,2	<b>6,7</b>	B
<b>Linda</b>	44,5	95	8,6	0,3	7,6	5,8	<b>5,5</b>	6,1	7,8	6,5	<b>7,1</b>	7,1	B
<b>Red Anna</b>	47,5	101	8,8	0,0	7,8	6,2	6,0	7,0	<b>4,6</b>	<b>5,8</b>	7,5	<b>6,3</b>	B
<b>Satina</b>	47,1	100	9,0	0,1	7,9	5,6	<b>5,3</b>	7,6	<b>3,8</b>	<b>6,0</b>	7,7	<b>6,5</b>	BC
<b>Victoria</b>	44,7	95	9,0	0,3	7,6	5,9	<b>5,9</b>	8,1	7,6	<b>5,5</b>	8,1	7,3	B
<b>Vlasta</b>	45,7	97	8,6	2,6	7,1	6,3	6,2	7,1	<b>4,4</b>	6,5	7,8	<b>6,5</b>	B
<b>Průměr</b>	-	47,0	-	-	-	-	-	-	-	-	-	-	-
<b>MD 0.05</b>	6,7	14	-	1,7	0,6	0,4	0,3	1,0	1,1	0,7	-	-	-
<b>Počet pokusů</b>	24	24	8	10	21	24	24	8	20	4	4	4	24

Kritéria pro doporučení:

výnos tržních hlíz	nejméně nad hranici MD 0.05
Vady hlíz	- 6,5 - 9
Hniloby bramboru	- do 2 %
Aktinobakteriální obecná strupovitost	- 7 - 9
Loupané za syrova	Vyrovnanost tvaru - 5 - 9 Kvalita tvaru hlíz - 6 - 9 Tmavnutí syrových hlíz po 15 min. - 6 - 9
Vhodnost ke skladování	Klíčení hlíz - 7 - 9
Vhodnost k mytí	1. hladkost slupky - 6,5 - 9 2. choroby bramboru - 7,5 - 9 3. ostatní znaky - 7 - 9

Odrůda se zvýrazněnými znaky nespĺnila stanovená kritéria

 – pouze lokality, kde byl zaznamenán výskyt

#### Ostatní pro přímý konzum – doporučené odrůdy

Mariánka, Marketa, Monika, Primarosa, Radana, Suzan, Velox  
 Alice, Barbora, Bohemia, Dagmar, Dali, Dicolora, Julinka, Ramos, Secura, Valy  
 Bella, Granada, Granola, Janet, Linda, Red Anna, Satina, Victoria, Vlasta

#### Loupané za syrova – doporučené odrůdy

Mariánka, Marketa, Monika, Primarosa, Suzan, Velox  
 Alice, Dagmar, Dicolora, Julinka, Ramos  
 Granada, Janet, Red Anna, Vlasta

#### Odrůdy vhodné pro dlouhodobé skladování

-  
 Dali  
 Granada, Granola, Linda, Victoria

#### Odrůdy vhodné pro mytí

Mariánka, Marketa, Suzan, Velox  
 Dali, Julinka, Valy  
 Granada

Tab. 14 **HRANOLKY**  
Odrůdy zařazené do zkoušek pro Seznam doporučených odrůd konzumních brambor

Odrůda	Výnos tržních hlíz (t.ha <sup>-1</sup> )	Výnos tržních hlíz (%)	Barva hranolků	Tvar hlíz	Hniloby hlíz (%)	Obsah red. cukrů (%)	Obsah sušiny (%)
1	2	3	4	5	6	7	8
<b>Velmi rané</b>							
Velox	35,0	100	6,2	OV	0,9	0,18	20,57
Průměr	-	-	-	-	-	-	-
MD 0.05	-	-	-	-	-	-	-
Počet pokusů	24	24	24	-	6	4	4
<b>Rané</b>							
Ramos	44,5	100	7,5	DO	0,0	0,11	21,96
Průměr	-	-	-	-	-	-	-
MD 0.05	-	-	-	-	-	-	-
Počet pokusů	24	24	24	-	-	4	4
<b>Polorané</b>							
Bella	41,7	98	4,9	OV	0,5	0,31	23,46
Innovator	37,3	87	6,9	DO	0,1	0,18	24,94
Priamos	47,1	110	6,2	KO	0,6	0,23	28,82
Victoria	44,7	105	7,2	OV	0,8	0,12	22,72
Průměr	-	42,7	-	-	-	-	-
MD 0.05	7,9	18	0,6	-	1,1	0,1	2,3
Počet pokusů	24	24	24	-	6	4	4
<b>Polopozdní až pozdní</b>							
Asterix	47,6	100	6,3	OV	0,0	0,38	25,68
Průměr	-	-	-	-	-	-	-
MD 0.05	-	-	-	-	-	-	-
Počet pokusů	24	24	22	-	-	4	4

**Kritéria pro doporučení:**

Výnos tržních hlíz  
nejméně nad hranicí MD 0.05  
Barva hranolků  
6–9  
Tvar hlíz  
krátce oválný, oválný až dlouze oválný  
Hniloby  
do 2 %  
Obsah redukujících cukrů  
pod 0,5 %  
Obsah sušiny  
min. 19 %

**Odrůda se zvýrazněnými znaky nesplnila stanovená kritéria**

 – pouze lokality, kde byl zaznamenán výskyt

**Hranolky – doporučené odrůdy**

Velox  
Ramos  
Innovator, Priamos, Victoria  
Asterix



Tab. 15 **LUPÍNKY**  
Odrůdy zařazené do zkoušek pro Seznam doporučených odrůd konzumních brambor

Odrůda	Výnos tržních hlíz (t.ha <sup>-1</sup> )	Výnos tržních hlíz (%)	Barva lupínek	Tvar hlíz	Hniloby hlíz (%)	Obsah red. cukrů (%)	Obsah sušiny (%)	Jaro 8°C		Jaro 4°C	
								Barva lupínek	Obsah red. cukrů (%)	Barva lupínek	Obsah red. cukrů (%)
1	2	3	4	5	6	7	8	9	10	11	12
<b>Rané</b>											
<b>Bernard</b>	39,4	100	6,5	K	0,0	0,18	26,56	<b>5,6</b>	0,21	<b>5,3</b>	0,24
<b>Průměr</b>	-	-	-	-	-	-	-	-	-	-	-
<b>MD 0.05</b>	-	-	-	-	-	-	-	-	-	-	-
<b>Počet pokusů</b>	24	24	24	-	8	4	4	24	4	24	4
<b>Polorané</b>											
<b>Opal</b>	45,0	102	8,8	K-KO	0,8	0,09	26,83	8,5	0,08	7,7	0,14
<b>Priamos</b>	47,1	107	6,3	KO	0,4	0,23	28,82	6,1	0,22	<b>5,5</b>	0,27
<b>Verdi</b>	40,1	91	8,1	KO	0,1	0,10	30,90	8,1	0,10	7,9	0,15
<b>Průměr</b>	-	44,1	-	-	-	-	-	-	-	-	-
<b>MD 0.05</b>	4,6	10	0,6	-	0,4	0,1	1,4	0,6	-	0,6	-
<b>Počet pokusů</b>	24	24	24	-	7	4	4	24	4	24	24
<b>Polopozdní až pozdní</b>											
<b>Ornella</b>	42,3	100	7,7	KO	3,1	0,27	28,39	7,8	0,18	6,6	0,18
<b>Průměr</b>	-	-	-	-	-	-	-	-	-	-	-
<b>MD 0.05</b>	-	-	-	-	-	-	-	-	-	-	-
<b>Počet pokusů</b>	24	24	22	-	1	4	4	24	4	24	4

**Kritéria pro doporučení:**

Výnos tržních hlíz nejmeně nad hranici MD 0.05  
Barva lupínek 6-9  
Tvar hlíz kulovitý, krátce oválný  
Hniloby hlíz do 2 %  
Obsah redukujících cukrů pod 0,3 %  
Obsah sušiny min. 22 %

**Odrůda se zvýrazněnými znaky nespĺnla stařovená kritéria**

 – pouze lokality, kde byl zaznamenán výskyt

**Lupínky – doporučené odrůdy**

Bernard  
Opal, Priamos, Verdi  
Ornella

**Kvalita lupínek udržitelná při skladování ve 4°C**

-  
Opal, Verdi  
Ornella

**Kvalita lupínek udržitelná při skladování v 8°C**

-  
Opal, Priamos, Verdi  
Ornella

Tab. 16 VÝZNAMNÉ HOSPODÁŘSKÉ VLASTNOSTI VELMI RANÝCH ODRŮD BRAMBORU

Odrůda	Výnos tržních hlíz (t.ha <sup>-1</sup> )	Výnos tržních hlíz (%)	Vegetační doba	Rychlost počátečního růstu natě	Dynamika nárůstu hlíz	Počet hlíz	Klíčení ve skládce	Odolnost				
								virové choroby	příseň na natě	strupovitost	mech. pošk. hlíz	šednutí dutiny
1	2	3	4	5	6	7	8	9	10	11	12	13

## Odrůdy zařazené do zkoušek pro Seznam doporučených odrůd konzumních brambor

Everest*	43,2	113	8	8	8	9	3	3	5	7	6	6
Flavia	30,6	80	9	8	9	14	2	6	5	8	8	7
Mariannka	44,8	117	8	7	8	12	6	7	6	7	6	9
Marketa	34,4	90	8	7	6	9	4	2	5	7	5	6
Monika	41,4	108	8	8	8	10	3	8	7	8	8	8
Primarosa	41,1	108	8	8	8	10	3	5	6	8	8	7
Radana	38,2	100	8	7	5	10	3	9	7	7	8	3
Suzan	35,0	92	8	6	8	10	1	5	6	8	4	7
Velox	35,0	92	9	8	9	11	2	5	6	8	8	7
MD 0.05	7,0	18	-	0,7	-	1,6	1,6	-	-	0,7	-	-
Počet pokusů	24	-	24	16	4	16	20	8	6	21	4	4
Průměr pokusů	38,2											

## Odrůdy nezařazené do zkoušek pro Seznam doporučených odrůd konzumních brambor

Bellarosa	28,8	85	8	9	7	7	6	8	6	8	8	7
Berber	35,5	105	8	7	6	14	2	1	4	7	7	6
Bropanna	30,9	91	9	8	5	14	2	8	6	8	7	4
Capri	29,9	88	9	6	9	12	4	7	5	8	4	7
Colette	32,5	96	8	6	4	12	1	8	7	7	8	5
Finka	34,4	101	8	5	3	9	4	6	6	7	8	6
Karo*	43,9	130	7	8	7	9	2	5	7	8	8	7
Lada*	37,5	111	8	6	5	12	6	4	7	8	8	5
Liliana	27,8	82	9	7	7	10	7	7	6	7	5	5
Presto	37,0	109	8	7	6	12	4	7	6	7	8	6
Rosara	34,3	101	8	6	5	15	3	8	7	9	8	8
Průměr pokusů	33,9											

Tab. 17 **KVALITATIVNÍ VLASTNOSTI VELMI RANÝCH ODRŮD BRAMBORU**

Odrůda	Škrobnatost (%)	Tvar hlíz	Barva slupky	Barva dužniny	Kvalita tvaru	Vyrovnanost tvaru	Velikost hlíz	Vhodnost k mytí			Zbarvení syrových kaší		Barva		Glykoalkaloidy	Doporučený užitkový směr
								hladkost slupky	choroby	ostatní	po 15 minutách	po 30 minutách	hranolky	lupínky		
1	2	3	4	5	6	7	8	9	10	11	12	13	14	15	16	17

**Odrůdy zařazené do zkoušek pro Seznam doporučených odrůd konzumních brambor**

Everest*	14,5	OV	žlutá	2	5	6	7	7	8	8	7	6	-	-	5	rané pro přímý konzum	
Flavia	15,8	OV	žlutá	3	7	7	6	7	8	7	9	8	-	-	5		
Mariannka	12,0	KO	žlutá	4	6	6	7	7	8	8	6	4	-	-	7		rané + ostatní přímý konzum + loupání
Marketa	14,6	OV	žlutá	3	7	7	7	7	8	7	9	7	-	-	7		ostatní přímý konzum + loupání
Monika	14,2	DO	žlutá	3	7	7	7	7	8	7	7	6	-	-	6		rané + ostatní přímý konzum + loupání
Primarosa	14,4	OV	červená	3	6	6	7	6	8	7	8	7	-	-	7		rané + ostatní přímý konzum + loupání
Radana	14,3	KO-OV	červená	4	6	6	7	7	8	7	4	4	-	-	5		ostatní přímý konzum
Suzan	15,5	OV	žlutá	3	7	7	7	7	8	7	7	4	-	-	7		rané + ostatní přímý konzum + loupání
Velox	15,6	OV	žlutá	3	7	7	6	7	8	7	7	6	6	-	6		rané + ostatní přímý konz + loup + hra
MD 0.05	1,0	-	-	0,2	0,4	0,3	0,4	0,5	-	-	0,7	1,4	-	-	-		
Počet pokusů	16	-	-	24	24	24	24	24	4	4	8	8	24	-	8		

**Odrůdy nezařazené do zkoušek pro Seznam doporučených odrůd konzumních brambor**

Bellarosa	14,0	KO	červená	3	5	5	8	6	8	7	6	3	-	-	6	rané pro přímý konzum
Berber	14,4	OV	žlutá	3	6	6	6	6	8	7	5	4	6	5	6	
Bropanna	14,6	OV	žlutá	3	7	7	6	8	8	7	7	6	-	-	6	
Capri	13,7	OV	žlutá	3	7	6	6	8	8	7	8	7	-	-	6	
Colette	14,5	OV	žlutá	3	7	7	6	6	8	8	7	5	-	-	5	
Finka	14,7	OV	žlutá	4	7	7	7	7	8	8	7	6	-	-	6	
Karo*	15,7	KO	načerná	1	6	6	7	6	8	7	6	4	-	-	6	
Lada*	14,1	OV	žlutá	4	6	6	7	7	8	7	7	5	-	-	7	
Liliana	15,1	KO	žlutá	3	6	6	6	8	8	8	8	7	-	-	6	
Presto	14,8	OV	žlutá	3	6	6	6	7	8	8	8	7	-	-	6	
Rosara	14,6	OV	červená	3	6	8	6	7	8	8	7	4	-	-	6	

\* = menší počet dat

Tab. 18 VÝZNAMNÉ HOSPODÁŘSKÉ VLASTNOSTI RANÝCH ODRŮD BRAMBORU

Odrůda	Výnos tržních hlíz (t/ha <sup>1</sup> )	Výnos tržních hlíz (%)	Výnos tržních hlíz závaha Přerov n/L. (%)	Vegetační doba	Rychlost počátečního růstu natě	Dynamika nárůstu hlíz	Počet hlíz	Klíčení ve skládce	Odočnost				
									virové choroby	příseň na natě	strupovitost	mech. pošk. hlíz	šednutí dužiny
1	2	3	4	5	6	7	8	9	10	11	12	13	14

## Odrůdy zařazené do zkoušek pro Seznam doporučených odrůd konzumních brambor

Alice	51,9	127	141	7	7	5	13	6	7	7	8	6	4
Annabelle	26,0	63	30	8	7	4	16	2	3	3	8	8	8
Barbora	37,0	90	147	6	6	2	10	3	4	5	7	8	7
Bernard	39,4	96	87	6	8	5	16	3	8	8	8	7	1
Bohemia	50,7	124	89	6	6	3	15	5	5	6	8	7	3
Dagmar	42,3	103	83	7	6	4	17	3	8	6	8	6	5
Dali	37,9	92	86	7	6	4	12	8	5	7	8	7	8
Dicolora	43,8	107	122	8	7	4	11	5	5	6	7	6	7
Julinka	39,5	96	102	8	7	7	14	3	7	6	8	8	9
Ramos	44,5	109	107	7	7	6	14	7	5	7	8	7	5
Secura	39,2	95	99	8	7	7	13	4	5	4	7	5	5
Valy	40,1	98	106	7	6	2	11	5	5	7	7	5	4
MD 0.05	6,1	15	28,9	-	0,6	-	4,2	1,6	-	-	0,6	-	-
Počet pokusů	24	-	4	22	16	4	16	20	8	6	23	4	4
Průměr pokusů	41,0		28,5										

## Odrůdy nezařazené do zkoušek pro Seznam doporučených odrůd konzumních brambor

Adéla	40,2	104	91	7	6	2	13	6	9	8	8	7	6
Axa*	27,3	70	83	8	6	3	15	4	8	5	9	8	6
Baccara	32,7	84	107	8	6	5	11	8	8	4	7	7	9
Belana	31,8	82	76	7	6	5	14	7	9	4	8	8	8
Dominika*	52,7	136	93	6	7	6	15	8	8	5	8	8	5
Jasmina*	46,3	119	86	7	9	4	18	4	6	7	8	8	8
Karin	35,7	92	96	7	6	2	10	4	8	5	9	5	4
Marabel	42,2	109	144	8	7	6	13	3	7	4	8	7	9
Sanjava	35,8	92	92	8	7	3	14	6	8	6	8	8	8
Solo	29,5	76	108	9	6	4	13	7	9	6	8	7	5
Valkýra* (07.05/1)	45,6	117	102	6	8	3	15	7	6	7	8	7	4
Valmont*	46,4	119	123	6	8	4	12	6	6	7	8	7	5
Průměr pokusů	38,9		27,5										

Tab. 19 KVALITATIVNÍ VLASTNOSTI RANÝCH ODRŮD BRAMBORU

Odrůda	Škrobnatost (%)	Tvar hlíz	Barva slupky	Barva dužniny	Kvalita tvaru	Vyrovnanost tvaru	Velikost hlíz	Vhodnost k mytí			Zbarvení syrových kaší		Barva		Glykoalkaloidy	Doporučený užitkový směr
								hladkost slupky	choroby	ostatní	po 15 minutách	po 30 minutách	hranolky	lupínky		
1	2	3	4	5	6	7	8	9	10	11	12	13	14	15	16	17
<b>Odrůdy zařazené do zkoušek pro Seznam doporučených odrůd konzumních brambor</b>																
Alice	13,1	KO	žlutá	3	6	6	7	6	8	6	8	7	-	-	5	ostatní přímý konzum + loupání
Annabelle	13,9	D	žlutá	3	8	8	6	8	8	8	7	7	-	-	7	
Barbora	14,5	KO	žlutá	3	6	6	7	6	7	6	7	5	-	-	7	ostatní přímý konzum
Bernard	20,8	K	žlutá	2	-	-	-	-	-	-	-	-	-	7	4	lupínky
Bohemia	15,6	OV	žlutá	4	7	6	7	6	8	6	6	3	-	-	6	ostatní přímý konzum
Dagmar	14,8	OV	žlutá	4	7	6	6	6	8	7	7	6	-	-	5	ostatní přímý konzum + loupání
Dali	14,0	OV	žlutá	3	8	7	6	7	8	8	4	2	-	-	7	ostatní přímý konzum
Dicolora	13,2	OV	čer.strak.	3	6	6	7	7	8	7	7	6	-	-	6	ostatní přímý konzum + loupání
Julinka	14,6	OV	žlutá	4	7	7	6	8	8	7	9	8	-	-	6	ostatní přímý konzum + loupání
Ramos	16,0	DO	žlutá	3	6	6	7	7	8	7	8	8	8	-	6	ostatní přímý konzum + loup + hranolky
Secura	15,9	OV	žlutá	3	6	6	6	6	7	7	7	7	-	-	7	ostatní přímý konzum
Valy	17,4	OV	žlutá	3	7	7	7	7	8	7	5	3	-	-	6	ostatní přímý konzum
MD 0.05	0,9	-	-	0,2	0,3	0,4	0,4	0,3	-	-	1,0	1,0	-	-	-	
Počet pokusů	16	-	-	28	28	28	28	28	4	4	8	8	22	22	8	
<b>Odrůdy nezařazené do zkoušek pro Seznam doporučených odrůd konzumních brambor</b>																
Adéla	15,0	KO	žlutá	4	6	6	6	4	8	7	7	6	-	-	7	
Axa*	14,4	OV	čer.strak.	3	6	8	6	7	8	8	7	5	-	-	6	
Baccara	13,5	DO	žlutá	3	7	7	6	8	8	8	8	8	-	-	6	
Belana	14,9	OV	žlutá	4	7	7	6	6	8	8	7	7	-	-	7	
Dominika*	16,8	KO	žlutá	4	7	6	7	6	8	6	7	6	-	-	6	
Jasmina*	13,5	OV	žlutá	3	7	7	6	6	8	7	7	7	-	-	6	
Karin	16,1	DO	žlutá	3	6	7	6	5	8	6	7	4	-	-	6	
Marabel	14,4	OV	žlutá	4	7	7	6	7	8	7	9	9	-	-	7	
Sanjava	14,7	OV	žlutá	3	7	7	6	7	8	8	7	6	-	-	6	
Solo	15,1	OV	žlutá	3	7	8	6	8	8	7	6	5	-	-	5	
Valkýra* (07.05/1)	18,2	KO	žlutá	3	6	6	6	5	8	7	7	7	6	7	7	
Valmont*	17,7	OV	žlutá	3	6	6	7	6	8	6	8	7	-	-	7	

\* = menší počet dat

Tab. 20 VÝZNAMNÉ HOSPODÁŘSKÉ VLASTNOSTI POLORANÝCH ODRŮD BRAMBORU

Odrůda	Výnos tržních hlíz (t/ha <sup>1</sup> )	Výnos tržních hlíz (%)	Vegetační doba	Rychlost počátečního růstu natě	Dynamika nárůstu hlíz	Počet hlíz	Klíčení ve skládce	Odolnost				
								virové choroby	příseň na natě	strupovitost	mech. pošk. hlíz	šednutí dutiny
1	2	3	4	5	6	7	8	9	10	11	12	13

## Odrůdy zařazené do zkoušek pro Seznam doporučených odrůd konzumních brambor

Bella	41,7	91	4	6	2	12	7	7	5	7	7	4
Granada	46,7	102	6	6	6	12	7	9	4	8	7	8
Granola	50,0	110	4	5	3	18	7	5	7	8	7	5
Innovator	37,3	82	7	7	6	9	4	1	4	8	6	7
Janet	55,0	121	4	7	3	15	2	7	5	8	3	6
Linda	44,5	97	5	7	5	15	8	4	3	8	7	5
Opal	45,0	99	5	8	4	13	6	7	5	7	3	4
Priamos	47,1	103	4	7	5	16	4	4	7	7	2	2
Red Anna	47,5	104	5	7	5	16	5	8	6	8	8	7
Satina	47,1	103	5	8	7	12	4	4	5	8	5	5
Verdi	40,1	88	5	8	3	13	7	6	5	7	5	3
Victoria	44,7	98	5	6	4	10	8	4	6	8	7	4
Vlasta	45,7	100	6	7	7	12	4	8	5	7	6	6
MD 0.05	7,2	16	-	0,6	-	2,9	1,4	-	-	0,5	-	-
Počet pokusů	24	-	23	16	4	16	20	8	6	21	4	4
Průměr pokusů	45,6											

## Odrůdy nezařazené do zkoušek pro Seznam doporučených odrůd konzumních brambor

Courage	35,3	82	7	7	7	12	5	5	5	7	7	4
Jolana	29,6	69	4	7	3	12	7	9	5	7	5	4
Laura	39,2	91	6	7	3	12	5	7	4	8	7	8
Madona	46,3	108	6	7	6	15	7	5	5	8	7	6
Milva	54,4	127	4	7	6	16	5	2	6	8	5	8
Rafaela*	40,3	94	7	5	3	12	7	7	5	7	6	8
Vysočina*	49,5	115	6	7	4	14	5	9	2	9	8	5
Zuza	48,6	113	5	7	4	13	3	7	5	8	7	4
Průměr pokusů	42,9											

Tab. 21 KVALITATIVNÍ VLASTNOSTI POLORANÝCH ODRŮD BRAMBORU

Odrůda	Škrobnatost (%)	Tvar hlíz	Barva slupky	Barva dužniny	Kvalita tvaru	Vyrovnanost tvaru	Velikost hlíz	Vhodnost k mytí			Zbarvení syrových kašší		Barva		Glykoalkaloidy	Doporučený užitkový směr
								hladkost slupky	choroby	ostatní	po 15 minutách	po 30 minutách	hranolky	lupínky		
1	2	3	4	5	6	7	8	9	10	11	12	13	14	15	16	17
<b>Odrůdy zařazené do zkoušek pro Seznam doporučených odrůd konzumních brambor</b>																
Bella	16,7	OV	červená	4	7	7	7	7	8	7	5	3	5	-	6	ostatní přímý konzum
Granada	14,5	D	žlutá	3	7	8	7	8	9	8	8	7	-	-	7	ostatní přímý konzum + loupání
Granola	15,0	KO	žlutá	3	5	6	6	4	7	7	7	5	-	-	6	ostatní přímý konzum
Innovator	16,5	DO	žlutá	2	-	-	-	-	-	-	-	-	7	-	3	hranolky
Janet	14,8	OV	žlutá	3	6	6	7	6	8	7	6	5	-	-	6	ostatní přímý konzum + loupání
Linda	15,3	OV-DO	žlutá	4	5	6	7	6	7	7	6	5	-	-	7	ostatní přímý konzum
Opal	18,6	K-KO	žlutá	2	-	-	-	-	-	-	-	-	-	9	6	lupínky
Priamos	21,2	KO	žlutá	2	-	-	-	-	-	-	-	-	6	6	3	hranolky + lupínky
Red Anna	14,5	KO	červená	4	6	6	6	6	8	6	7	6	-	-	7	ostatní přímý konzum + loupání
Satina	16,5	KO	žlutá	3	5	6	7	6	8	7	8	7	-	-	8	ostatní přímý konzum
Verdi	21,3	KO	žlutá	1	-	-	-	-	-	-	-	-	-	8	5	lupínky
Victoria	16,6	OV	žlutá	3	6	6	7	6	8	7	8	8	7	6	6	ostatní přímý konzum + hranolky
Vlasta	15,1	KO	žlutá	4	6	6	6	6	8	7	7	7	-	-	6	ostatní přímý konzum + loupání
MD 0.05	0,9	-	-	0,3	0,3	0,6	0,3	0,4	-	-	1,1	1,1	-	-	-	
Počet pokusů	16	-	-	24	24	24	24	24	4	4	8	8	24	24	8	
<b>Odrůdy nezařazené do zkoušek pro Seznam doporučených odrůd konzumních brambor</b>																
Courage	18,2	KO	červená	-	-	-	-	-	-	-	-	-	-	7	4	
Jolana	18,9	KO	žlutá	3	6	5	6	6	8	7	6	5	-	-	6	6
Laura	15,0	DO	červená	5	7	8	6	7	8	6	6	6	-	-	6	6
Madona	14,4	OV	žlutá	3	6	6	7	6	8	7	5	3	-	-	6	6
Milva	15,4	KO	žlutá	4	6	6	6	6	8	7	9	8	-	-	7	6
Rafaela*	12,5	OV-DO	žlutá	3	8	7	7	7	9	7	6	4	-	-	8	6
Vysočina*	16,0	OV	žlutá	3	7	7	6	7	8	7	8	7	-	-	6	6
Zuza	15,8	OV	načér.hnědá	3	6	6	6	6	8	7	6	4	-	-	7	6

\* = menší počet dat

Tab. 22 **VÝZNAMNÉ HOSPODÁŘSKÉ VLASTNOSTI POLOPOZDŇÍCH AŽ POZDŇÍCH ODRŮ BRAMBORU**

Odrůda	Výnos tržních hlíz (t.ha <sup>-1</sup> )	Výnos tržních hlíz (%)	Vegetační doba	Rychlost počátečního růstu natě	Dynamika nárůstu hlíz	Počet hlíz	Klíčení ve skládce	Odolnost				
								virové choroby	příseň na natě	strupovitost	mech. pošk. hlíz	šednutí dutiny
1	2	3	4	5	6	7	8	9	10	11	12	13
<b>Odrůdy zařazené do zkoušek pro Seznam doporučených odrůd konzumních brambor</b>												
Asterix	47,6	106	4	7	4	12	3	1	5	8	5	3
Ornella	42,3	94	3	7	1	15	8	7	7	7	6	3
MD 0.05	12,6	28	-	1,7	-	3,6	1,7	-	-	-	-	-
Počet pokusů	24	-	12	16	4	16	20	8	6	20	4	4
Průměr pokusů	44,9											
<b>Odrůdy nezařazené do zkoušek pro Seznam doporučených odrůd konzumních brambor</b>												
Cecile	29,3	69	3	7	4	24	2	1	6	9	5	7
Jelly	45,9	108	2	6	3	10	6	7	6	8	6	8
Marcela	51,4	121	2	5	4	14	7	8	6	7	7	6
Marena	45,5	107	1	6	4	11	7	8	7	8	6	6
Mozart	45,8	108	3	5	2	10	6	5	6	8	6	6
Valfi	36,8	87	5	7	1	11	6	3	4	6	4	4
Průměr pokusů	42,5											



Tab. 23 **KVALITATIVNÍ VLASTNOSTI POLOPOZDŇÍCH AŽ POZDŇÍCH ODRŮD BRAMBORU**

Odrůda	Škrobnatost (%)	Tvar hlíz	Barva slupky	Barva dužniny	Kvalita tvaru	Vyrovnanost tvaru	Velikost hlíz	Vhodnost k mytí				Zbarvení syrových kaší		Barva		Doporučený užitkový směr
								hladkost slupky	choroby	ostatní	po 15 minutách	po 30 minutách	hranolky	lupínky	Glykoalkaloidy	
1	2	3	4	5	6	7	8	9	10	11	12	13	14	15	16	17
<b>Odrůdy zařazené do zkoušek pro Seznam doporučených odrůd konzumních brambor</b>																
Asterix	18,0	OV	červená	3	6	6	7	5	7	6	6	6	6	5	7	hranolky
Ornella	21,0	KO	červená	2	-	-	-	-	-	-	-	-	7	8	5	lupínky
MD 0.05	1,8	-	-	-	-	-	-	-	-	-	-	-	-	-	-	
Počet pokusů	16	-	-	20	20	20	20	20	4	4	8	8	24	24	8	
<b>Odrůdy nezařazené do zkoušek pro Seznam doporučených odrůd konzumních brambor</b>																
Cecile	13,9	VD	červená	3	7	8	6	7	5	7	6	6	-	-	6	
Jelly	15,3	OV	žlutá	4	6	6	7	6	4	7	8	7	-	-	6	
Marcela	16,2	OV	žlutá	4	6	6	7	6	5	7	5	3	-	-	3	
Marena	16,5	KO	žlutá	3	6	6	7	6	5	7	7	7	-	-	6	
Mozart	15,3	KO	červená	3	6	7	7	7	5	7	7	6	-	-	6	
Valfi	15,8	OV	modrá	9	5	5	6	6	4	5	2	1	-	-	6	

\* = menší počet dat

Tab. 24 **STOLNÍ HODNOTA VAŘENÝCH HLÍZ – VELMI RANÉ**

Odrůda	Konzistence	Struktura	Moučnatost	Vlhkost	Nedostatky v chuti	Tmavnutí hlíz po uváření	Stabilita kvality	Varný typ
1	2	3	4	5	6	7	8	9

**Odrůdy zařazené do zkoušek pro Seznam doporučených odrůd konzumních brambor**

Everest*	5	4	4	5	4	4	8	B
Flavia	5	4	4	5	3	3	8	B
Mariannka	6	3	2	6	4	1	9	B
Marketa	5	4	3	6	4	3	8	B
Monika	5	4	4	5	4	3	8	B
Primarosa	7	4	3	5	4	3	8	AB
Radana	8	4	3	5	4	4	8	AB
Suzan	7	4	3	5	3	2	8	AB
Velox	5	4	4	5	3	2	8	B
Počet pokusů	24	24	24	24	24	24	24	24

**Odrůdy nezařazené do zkoušek pro Seznam doporučených odrůd konzumních brambor**

Bellarosa	5	3	3	5	4	3	8	B
Berber	4	5	5	5	5	3	8	BC
Bropanna	6	3	3	5	3	3	8	B
Capri	5	3	2	5	4	2	8	B
Colette	6	4	3	5	4	3	7	B
Finka	6	4	4	5	2	2	8	B
Karo	6	4	4	5	4	4	8	B
Lada	5	4	3	5	4	2	8	B
Liliana	5	4	3	5	3	2	8	B
Presto	5	4	4	5	3	2	8	B
Rosara	6	4	3	5	3	4	8	B

Tab. 25 **STOLNÍ HODNOTA VAŘENÝCH HLÍZ – RANÉ**

Odrůda	Konzistence	Struktura	Moučnatost	Vlhkost	Nedostatky v chuti	Tmavnutí hlíz po uváření	Stabilita kvality	Varný typ
1	2	3	4	5	6	7	8	9

**Odrůdy zařazené do zkoušek pro Seznam doporučených odrůd konzumních brambor**

Alice	5	4	3	6	4	2	8	B
Annabelle	7	3	2	5	4	2	8	AB
Barbora	5	4	4	5	4	3	8	B
Bohemia	6	4	4	5	4	3	8	B
Dagmar	5	4	4	5	4	3	8	B
Dali	7	4	3	5	4	3	8	AB
Dicolora	7	4	3	5	5	3	8	AB
Julinka	5	4	3	5	3	2	9	B
Ramos	5	5	4	5	4	3	8	B
Secura	5	5	4	5	3	3	8	B
Valy	5	5	5	5	3	3	8	B
<b>Počet pokusů</b>	<b>28</b>	<b>28</b>	<b>28</b>	<b>28</b>	<b>28</b>	<b>28</b>	<b>28</b>	<b>28</b>

**Odrůdy nezařazené do zkoušek pro Seznam doporučených odrůd konzumních brambor**

Adéla	5	4	3	5	4	3	8	B
Axa*	8	3	3	5	4	5	9	AB
Baccara	6	3	2	6	4	2	8	B
Belana	8	3	2	5	3	2	9	AB
Dominika*	8	4	2	5	3	2	8	AB
Jasmina*	5	4	3	6	5	2	8	B
Karin	5	5	4	5	3	4	8	B
Marabel	6	3	2	5	4	2	8	B
Sanjava	6	4	3	5	3	2	8	B
Solo	7	3	2	5	3	3	8	AB
Valkýra* (07.05/1)	5	5	5	5	4	3	8	BC
Valmont*	4	5	6	5	4	4	7	BC

\* = menší počet dat

Tab. 26 **STOLNÍ HODNOTA VAŘENÝCH HLÍZ – POLORANÉ**

Odrůda	Konzistence	Struktura	Moučnatost	Vlhkost	Nedostatky v chuti	Tmavnutí hlíz po uváření	Stabilita kvality	Varný typ
1	2	3	4	5	6	7	8	9

**Odrůdy zařazené do zkoušek pro Seznam doporučených odrůd konzumních brambor**

Bella	6	4	4	5	4	4	8	B
Granada	6	4	3	5	4	2	8	B
Granola	5	5	4	5	4	3	8	B
Janet	5	4	4	5	4	4	8	B
Linda	6	4	3	5	3	3	8	B
Red Anna	5	4	4	5	4	3	8	B
Satina	4	5	5	5	4	4	7	BC
Victoria	5	5	5	5	4	3	8	B
Vlasta	5	4	4	5	4	3	8	B
Počet pokusů	24	24	24	24	24	24	24	24

**Odrůdy nezařazené do zkoušek pro Seznam doporučených odrůd konzumních brambor**

Jolana	8	5	5	5	4	4	8	B
Laura	6	5	4	5	4	3	8	B
Madona	5	4	4	6	4	3	7	B
Milva	7	4	3	5	3	2	8	AB
Rafaela*	7	3	2	6	4	3	9	AB
Vysočina*	6	4	3	5	4	3	8	AB
Zuza	5	4	4	5	4	3	8	B

Tab. 27 **STOLNÍ HODNOTA VAŘENÝCH HLÍZ – POLOPOZDNÍ A POZDNÍ**

Odrůda	Konzistence	Struktura	Moučnatost	Vlhkost	Nedostatky v chuti	Tmavnutí hlíz po uváření	Stabilita kvality	Varný typ
1	2	3	4	5	6	7	8	9
<b>Odrůdy zařazené do zkoušek pro Seznam doporučených odrůd konzumních brambor</b>								
<b>Asterix</b>	4	6	5	4	4	3	8	BC
<b>Počet pokusů</b>	22	22	22	22	22	22	22	22
<b>Odrůdy nezařazené do zkoušek pro Seznam doporučených odrůd konzumních brambor</b>								
<b>Cecile</b>	6	5	4	5	4	2	7	AB
<b>Jelly</b>	5	5	4	5	4	2	8	B
<b>Marcela</b>	5	4	4	5	4	3	8	B
<b>Marena</b>	5	5	4	5	4	3	8	B
<b>Mozart</b>	4	5	5	5	4	3	8	BC

\* = menší počet dat

Tab. 28 **STOLNÍ HODNOTA VAŘENÝCH HLÍZ – jarní degustace (únor)**  
**Odrůdy zařazené do zkoušek pro Seznam doporučených odrůd konzumních brambor**

Odrůda	Konzistence	Struktura	Moučnatost	Vlhkost	Nedostatky v chuti	Tmavnutí hlíz po uváření	Stabilita kvality	Varný typ
1	2	3	4	5	6	7	8	9
<b>Velmi rané</b>								
Everest	5	4	4	5	4	4	8	B
Flavia	5	4	4	5	4	5	8	B
Mariannka	6	3	2	6	5	1	8	B
Marketa	5	5	4	5	4	3	7	BC
Monika	6	4	4	5	3	3	8	B
Primarosa	7	4	3	5	4	2	8	AB
Radana	8	4	3	5	4	4	8	AB
Suzan	8	4	3	5	3	3	8	AB
Velox	6	5	4	5	3	4	8	B
Počet pokusů	4	4	4	4	4	4	4	4
<b>Rané</b>								
Alice	5	4	3	6	5	3	7	B
Annabelle	8	3	2	5	5	2	9	AB
Barbora	6	5	4	5	4	4	8	B
Bohemia	6	4	3	6	4	3	8	B
Dagmar	6	5	4	5	3	5	9	B
Dali	7	4	2	5	3	4	8	AB
Dicolora	7	4	3	5	5	3	8	AB
Julinka	5	4	3	6	4	2	9	B
Ramos	5	6	5	5	4	4	7	B
Secura	5	5	4	5	4	4	8	B
Valy	6	5	5	5	4	5	7	B
Počet pokusů	4	4	4	4	4	4	4	4

Tab. 29 **STOLNÍ HODNOTA VAŘENÝCH HLÍZ – jarní degustace (únor)**  
**Odrůdy zařazené do zkoušek pro Seznam doporučených odrůd konzumních brambor**

Odrůda	Konzistence	Struktura	Moučnatost	Vlhkost	Nedostatky v chuti	Tmavnutí hlíz po uváření	Stabilita kvality	Varný typ
1	2	3	4	5	6	7	8	9
<b>Polorané</b>								
Bella	6	4	4	5	4	4	7	B
Granada	6	4	3	5	4	2	8	B
Granola	5	5	5	5	4	4	7	B
Janet	5	5	5	5	4	5	7	B
Linda	7	4	3	5	4	3	8	AB
Red Anna	6	4	4	5	4	3	7	B
Satina	4	5	5	5	4	5	7	BC
Victoria	5	5	5	4	3	3	8	BC
Vlasta	5	5	4	5	4	4	8	B
Počet pokusů	4	4	4	4	4	4	4	4

## ↘ POPISY ODRŮD

### Odrůdy zařazené do zkoušek pro Seznam doporučených odrůd konzumních brambor

#### ODRŮDY VELMI RANÉ

##### EVEREST

Velmi raná až raná odrůda pro přímý konzum, varný typ B. Hlízy jsou oválné, dužnina krémová.

**Přednosti:** vysoký výnos tržních hlíz při konečné sklizni

**Pěstitelská rizika:** náchylnost k napadení virovými chorobami

**Udržovatel:** **KWS POTATO B.V., NL**

**Zástupce v ČR:** **AGRORADOST s.r.o.**

##### FLAVIA <sup>CPG</sup>

**doporučená**

Odrůda doporučená: rané pro přímý konzum. Varný typ B. Hlízy jsou oválné, dužnina světle žlutá.

**Přednosti:** odolnost hlíz proti mech. poškození, vzhledné hlízy, velmi dobrá kvalita konzumu

**Pěstitelská rizika:** nízký výnos tržních hlíz při konečné sklizni, klíčí ve skládce

**Udržovatel:** **SaKa Pflanzenzucht GmbH & Co. KG, D**

**Zástupce v ČR:** **MEDIPO AGRAS H.B., spol. s r.o.**

##### LILIANA <sup>CPG</sup>

**doporučená**

Odrůda doporučená: rané pro přímý konzum. Varný typ B. Hlízy jsou krátce oválné, dužnina světle žlutá.

**Přednosti:** velmi dobrá kvalita konzumu, netmavne po uvaření

**Pěstitelská rizika:** nízký výnos tržních hlíz při konečné sklizni

**Udržovatel:** **Sativa Keřkov, a.s.**



**MAGDA** <sup>PO</sup>**doporučená**

Odrůda doporučená: rané pro přímý konzum. Varný typ AB. Hlízy jsou krátce oválné, dužnina světle žlutá.

**Přednosti:** velmi vysoký výnos tržních hlíz v nejranějších termínech předčasných sklizní, velmi dobrá kvalita konzumu

**Pěstitelská rizika:** výrazná nemá

**Udržovatel:** **Vesa Velhartice, a.s.**

**MARIANNKA****doporučená**

Odrůda doporučená: rané, ostatní pro přímý konzum a loupané za syrova. Varný typ B. Hlízy krátce oválné, dužnina žlutá.

**Přednosti:** velmi vysoký výnos tržních hlíz při konečné sklizni, netmavne po uvaření, vhodnost k mytí

**Pěstitelská rizika:** výrazná nemá

**Udržovatel:** **Vesa šlechtitelská, s.r.o.**

**MARKETA** <sup>PO</sup>**doporučená**

Odrůda doporučená: ostatní pro přímý konzum a loupané za syrova. Varný typ B. Hlízy jsou oválné, dužnina světle žlutá.

**Přednosti:** vzhledné hlízy, vhodnost k mytí

**Pěstitelská rizika:** nízký výnos tržních hlíz při konečné sklizni, náchylnost k napadení virovými chorobami

**Udržovatel:** **Sativa Keřkov, a.s.**

**MONIKA** <sup>CPG</sup>**doporučená**

Odrůda doporučená: rané, ostatní pro přímý konzum a loupané za syrova. Varný typ B. Hlízy jsou dlouze oválné, dužnina světle žlutá.

**Přednosti:** vysoký výnos tržních hlíz, odolnost proti napadení virovými chorobami, odolnost hlíz proti mech. poškození, vzhledné hlízy, vhodnost k mytí

**Pěstitelská rizika:** citlivost k Metribuzinu

**Udržovatel:** **Vesa šlechtitelská, s.r.o.**

**PRIMAROSA** CPG**doporučená**

Odrůda doporučená: rané, ostatní pro přímý konzum a loupané za syrova. Varný typ AB. Hlízy jsou oválné, s červenou slupkou, dužnina světle žlutá.

**Přednosti:** vysoký výnos tržních hlíz při konečné sklizni, odolnost hlíz proti mech. poškození

**Pěstitelská rizika:** výrazná nemá

**Udržovatel:** **Vesa Velhartice, a.s.**

**RADANA** PO**doporučená**

Odrůda doporučená: ostatní pro přímý konzum. Varný typ AB. Hlízy jsou krátce oválné až oválné, s červenou slupkou, dužnina žlutá.

**Přednosti:** odolnost proti napadení virovými chorobami, odolnost hlíz proti mech. poškození

**Pěstitelská rizika:** citlivost k Metribuzinu

**Udržovatel:** **Sativa Keřkov, a.s.**

**SUZAN** CPG**doporučená**

Odrůda doporučená: rané, ostatní pro přímý konzum a loupané za syrova. Varný typ AB. Hlízy oválné, dužnina světle žlutá.

**Přednosti:** vzhledné hlízy, velmi dobrá kvalita konzumu, netmavne po uvaření, vhodnost k mytí

**Pěstitelská rizika:** menší odolnost hlíz proti mech. poškození, klíčí ve skládce

**Udržovatel:** **Vesa šlechtitelská, s.r.o.**

**VELOX** CPG**doporučená**

Odrůda doporučená: rané, ostatní pro přímý konzum, loupané za syrova a pro zpracování na hranolky. Varný typ B. Hlízy jsou oválné, dužnina světle žlutá.

**Přednosti:** odolnost hlíz proti mech. poškození, vzhledné hlízy, velmi dobrá kvalita konzumu, netmavne po uvaření, vhodnost k mytí

**Pěstitelská rizika:** klíčí ve skládce

**Udržovatel:** **SaKa Pflanzenzucht GmbH & Co. KG, D**

**Zástupce v ČR:** **MEDIPO AGRAS H.B., spol. s r.o.**

## Odrůdy nezařazené do zkoušek pro Seznam doporučených odrůd konzumních brambor

### ODRŮDY VELMI RANÉ

#### BELLAROSA <sup>CPG</sup>

Velmi raná až raná odrůda pro přímý konzum, varný typ B. Hlízy jsou krátce oválné, s červenou slupkou, dužnina světle žlutá.

**Přednosti:** vysoký výnos tržních hlíz v nejranějších termínech předčasných sklizní, odolnost proti napadení virovými chorobami, odolnost hlíz proti mech. poškození

**Pěstitelská rizika:** nízký výnos tržních hlíz při konečné sklizni, přerostlé hlízy

**Udržovatel:** EUROPLANT Pflanzenzucht GmbH., D

**Zástupce v ČR:** EUROPLANT šlechtitelská spol. s r.o.

#### BERBER

Velmi raná až raná odrůda pro přímý konzum, varný typ BC. Hlízy jsou oválné, dužnina světle žlutá.

**Pěstitelská rizika:** náchylnost k napadení virovými chorobami, klíčí ve skládce

**Udržovatel:** HZPC Holland B.V., NL

**Zástupce v ČR:** MEDIPO AGRAS H.B., spol. s r.o.

#### BROPANNA

Velmi raná odrůda pro přímý konzum, varný typ B. Hlízy oválné, dužnina světle žlutá

**Přednosti:** odolnost proti napadení virovými chorobami, vzhledné hlízy, velmi dobrá kvalita konzumu

**Pěstitelská rizika:** nízký výnos tržních hlíz, klíčí ve skládce

**Udržovatel:** Bavaria-Saat GbR, D

**Zástupce v ČR:** Brop s.r.o.

**CAPRI** CPG

Velmi raná odrůda pro přímý konzum, varný typ B. Hlízy jsou oválné, dužnina světle žlutá.

**Přednosti:** vysoký výnos tržních hlíz v nejranějších termínech předčasných sklizní, vzhledné hlízy, netmavne po uvaření

**Pěstitelská rizika:** nízký výnos tržních hlíz při konečné sklizni, menší odolnost hlíz proti mech. poškození

**Udržovatel:** **Bavaria-Saat GbR, D**

**Zástupce v ČR:** **Brop s.r.o.**

**COLETTE** CPG

Velmi raná až raná odrůda pro přímý konzum, varný typ B. Hlízy jsou oválné, dužnina světle žlutá.

**Přednosti:** odolnost proti napadení virovými chorobami, odolnost hlíz proti mech. poškození, vzhledné hlízy

**Pěstitelská rizika:** nízký výnos tržních hlíz v nejranějších termínech předčasných sklizní, klíčí ve skládce

**Udržovatel:** **Kartoffelzucht Böhm KG, D**

**Zástupce v ČR:** **EUROPLANT šlechtitelská spol. s r.o.**

**FINKA** CPG

Velmi raná až raná odrůda pro přímý konzum, varný typ B. Hlízy jsou oválné, dužnina žlutá.

**Přednosti:** odolnost hlíz proti mech. poškození, vzhledné hlízy, velmi dobrá kvalita konzumu, netmavne po uvaření

**Pěstitelská rizika:** výrazná nemá

**Udržovatel:** **EUROPLANT Pflanzenzucht GmbH., D**

**Zástupce v ČR:** **EUROPLANT šlechtitelská spol. s r.o.**

**KARO**

Raná až velmi raná odrůda pro přímý konzum, varný typ B. Hlízy jsou krátce oválné, s načervenalé hnědou slupkou, dužnina bílá.

**Přednosti:** velmi vysoký výnos tržních hlíz, odolnost hlíz proti mech. poškození

**Pěstitelská rizika:** klíčí ve skládce

**Udržovatel:** **Vesa Velhartice, a.s.**

**LADA** <sup>PO</sup>

Velmi raná až raná odrůda pro přímý konzum, varný typ B. Hlízy jsou oválné, dužnina žlutá.

**Přednosti:** vysoký výnos tržních hlíz při konečné sklizni, odolnost hlíz proti mech. poškození, netmavne po uvaření

**Pěstitelská rizika:** menší odolnost proti napadení virovými chorobami

**Udržovatel:** **Sativa Keřkov, a.s.**

**PRESTO**

Velmi raná až raná odrůda pro přímý konzum, varný typ B. Hlízy jsou oválné, dužnina světle žlutá.

**Přednosti:** vysoký výnos tržních hlíz při konečné sklizni, odolnost hlíz proti mech. poškození, velmi dobrá kvalita konzumu, netmavne po uvaření

**Pěstitelská rizika:** výrazná nemá

**Udržovatel:** **EUROPLANT Pflanzenzucht GmbH., D**

**Zástupce v ČR:** **EUROPLANT šlechtitelská spol. s r.o.**

**ROSARA** <sup>CPG</sup>

Velmi raná až raná odrůda pro přímý konzum, varný typ B. Hlízy jsou oválné, s červenou slupkou, dužnina světle žlutá.

**Přednosti:** odolnost proti napadení virovými chorobami, odolnost hlíz proti mech. poškození, velmi dobrá kvalita konzumu

**Pěstitelská rizika:** nízký výnos tržních hlíz v nejranějších termínech předčasných sklizní

**Udržovatel:** **SaKa Pflanzenzucht GmbH & Co. KG, D**

**Zástupce v ČR:** **MEDIPO AGRAS H.B., spol. s r.o.**

## Odrůdy zařazené do zkoušek pro Seznam doporučených odrůd konzumních brambor

### ODRŮDY RANÉ

#### ALICE <sup>CPG</sup>

**doporučená**

Odrůda doporučená: ostatní pro přímý konzum a loupané za syrova. Varný typ B. Hlízy jsou krátce oválné, dužnina světle žlutá.

**Přednosti:** velmi vysoký výnos tržních hlíz, netmavne po uvaření

**Pěstitelská rizika:** výrazná nemá

**Udržovatel:** **Vesa Velhartice, a.s.**

#### ANNABELLE <sup>CPG</sup>

Raná až velmi raná odrůda pro přímý konzum. Varný typ AB. Hlízy jsou dlouhé, dužnina světle žlutá.

**Přednosti:** odolnost hlíz proti mech. poškození, vzhledné hlízy, netmavne po uvaření

**Pěstitelská rizika:** nízký výnos tržních hlíz, náchylnost k napadení virovými chorobami a plísní bramboru na nati, klíčí ve skládce

**Udržovatel:** **HZPC Holland B.V., NL**

**Zástupce v ČR:** **MEDIPO AGRAS H.B., spol. s r.o.**

#### BARBORA <sup>CPG</sup>

**doporučená**

Odrůda doporučená: ostatní pro přímý konzum. Varný typ B. Hlízy jsou krátce oválné, dužnina světle žlutá.

**Přednosti:** vysoký výnos tržních hlíz při závlaze, odolnost hlíz proti mech. poškození

**Pěstitelská rizika:** nízký výnos tržních hlíz, menší odolnost proti napadení virovými chorobami, náchylnost k napadení vložkovitostí hlíz bramboru, citlivost k Metribuzinu

**Udržovatel:** **Vesa Velhartice, a.s.**

**BERNARD** <sup>PO</sup>**doporučená**

Odrůda doporučená: pro zpracování na lupínky. Hlízy kulovité, dužnina krémová.

**Přednosti:** odolnost proti napadení virovými chorobami a plísní bramboru na nati

**Pěstitelská rizika:** výrazná nemá

**Udržovatel:** **Selekta Pacov, a.s.**

**BOHEMIA** <sup>CPG</sup>**doporučená**

Odrůda doporučená: ostatní pro přímý konzum. Varný typ B. Hlízy jsou oválné, dužnina žlutá.

**Přednosti:** velmi vysoký výnos tržních hlíz, vzhledné hlízy

**Pěstitelská rizika:** citlivost k Metribuzinu

**Udržovatel:** **Vesa Velhartice, a.s.**

**DAGMAR** <sup>PO</sup>**doporučená**

Odrůda doporučená: ostatní pro přímý konzum a loupané za syrova. Varný typ B. Hlízy jsou oválné, dužnina žlutá.

**Přednosti:** odolnost proti napadení virovými chorobami, vzhledné hlízy

**Pěstitelská rizika:** náchylnost k napadení vložkovitostí hlíz bramboru, citlivost k Metribuzinu

**Udržovatel:** **Sativa Keřkov, a.s.**

**DALI** <sup>CPG</sup>**doporučená**

Odrůda doporučená: ostatní pro přímý konzum. Varný typ AB. Hlízy jsou oválné, dužnina světle žlutá.

**Přednosti:** velmi vzhledné hlízy, dlouhodobé skladování, vhodnost k mytí

**Pěstitelská rizika:** výrazná nemá

**Udržovatel:** **HZPC Holland B.V., NL**

**Zástupce v ČR:** **MEDIPO AGRAS H.B., spol. s r.o.**

**DICOLORA** <sup>PO</sup>**doporučená**

Odrůda doporučená: ostatní pro přímý konzum a loupané za syrova. Varný typ AB. Hlízy jsou oválné, s červenostrakatou slupkou, dužnina světle žlutá.

**Přednosti:** vysoký výnos tržních hlíz

**Pěstitelská rizika:** citlivost k Metribuzinu

**Udržovatel:** **Vesa šlechtitelská, s.r.o.**

**JULINKA** CPG**doporučená**

Odrůda doporučená: ostatní pro přímý konzum a loupané za syrova. Varný typ B. Hlízy jsou oválné, dužnina žlutá.

**Přednosti:** odolnost hlíz proti mech. poškození, vzhledné hlízy, velmi dobrá kvalita konzumu, netmavne po uvaření, vhodnost k mytí

**Pěstitelská rizika:** výrazná nemá

**Udržovatel:** **Sativa Keřkov, a.s.**

**RAMOS** CPG**doporučená**

Odrůda doporučená: ostatní pro přímý konzum, loupané za syrova a pro zpracování na hranolky. Varný typ B. Hlízy jsou dlouze oválné, dužnina světle žlutá.

**Přednosti:** vysoký výnos tržních hlíz, velmi dobrá kvalita hranolků

**Pěstitelská rizika:** citlivost k Metribuzinu

**Udržovatel:** **KWS POTATO B.V., NL**

**Zástupce v ČR:** **AGRORADOST s.r.o.**

**SECURA****doporučená**

Odrůda doporučená: ostatní pro přímý konzum. Varný typ B. Hlízy jsou oválné, dužnina světle žlutá.

**Přednosti:** velmi dobrá kvalita konzumu

**Pěstitelská rizika:** menší odolnost proti napadení plísní bramboru na nati

**Udržovatel:** **SaKa Pflanzenzucht GmbH & Co. KG, D**

**Zástupce v ČR:** **MEDIPO AGRAS H.B., spol. s r.o.**

**VALY** PO**doporučená**

Odrůda doporučená: ostatní pro přímý konzum. Varný typ B. Hlízy jsou oválné, dužnina světle žlutá.

**Přednosti:** vzhledné hlízy, velmi dobrá kvalita konzumu, vhodnost k mytí

**Pěstitelská rizika:** citlivost k Metribuzinu

**Udržovatel:** **Výzkumný ústav bramborářský**

**Havlíčkův Brod, s.r.o.**



## Odrůdy nezařazené do zkoušek pro Seznam doporučených odrůd konzumních brambor

### ODRŮDY RANÉ

#### ADÉLA <sup>PO</sup>

Raná odrůda pro přímý konzum, varný typ B. Hlízy jsou krátce oválné, dužnina žlutá.

**Přednosti:** odolnost proti napadení virovými chorobami a plísní bramboru na nati

**Pěstitelská rizika:** výrazná nemá

**Udržovatel:** **Selekta Pacov, a.s.**

#### AXA <sup>PO</sup>

Raná až velmi raná odrůda pro přímý konzum, varný typ AB. Hlízy jsou oválné, s červenostrakatou slupkou, dužnina světle žlutá.

**Přednosti:** odolnost proti napadení virovými chorobami, odolnost hlíz proti mech. poškození

**Pěstitelská rizika:** nízký výnos tržních hlíz

**Udržovatel:** **Výzkumný ústav bramborářský Havlíčkův Brod, s.r.o.**

#### BACCARA <sup>CPG</sup>

Raná až velmi raná odrůda přímý konzum, varný typ B, vhodná pro úpravu loupáním. Hlízy jsou dlouze oválné, dužnina světle žlutá.

**Přednosti:** vysoký výnos tržních hlíz při závlaze, odolnost proti napadení virovými chorobami, vzhledné hlízy, netmavne po uvaření, dlouhodobé skladování, vhodnost k mytí

**Pěstitelská rizika:** nízký výnos tržních hlíz, menší odolnost proti napadení plísní bramboru na nati

**Udržovatel:** **Nordkartoffel-Zuchtgesellschaft mbH, D**

**Zástupce v ČR:** **EUROPLANT šlechtitelská spol. s r.o.**

**BELANA** CPG

Raná odrůda pro přímý konzum, varný typ AB. Hlízy jsou oválné, dužnina žlutá.

**Přednosti:** odolnost proti napadení virovými chorobami, odolnost hlíz proti mech. poškození, vzhledné hlízy, velmi dobrá kvalita konzumu, netmavne po uvaření

**Pěstitelská rizika:** nízký výnos tržních hlíz, menší odolnost proti napadení plísni bramboru na nati

**Udržovatel:** **EUROPLANT Pflanzenzucht GmbH., D**

**Zástupce v ČR:** **EUROPLANT šlechtitelská spol. s r.o.**

**DOMINIKA**

Raná až poloraná odrůda pro přímý konzum, varný typ AB. Hlízy jsou krátce oválné, dužnina žlutá.

**Přednosti:** velmi vysoký výnos tržních hlíz, odolnost proti napadení virovými chorobami, odolnost hlíz proti mech. poškození, vzhledné hlízy, velmi dobrá kvalita konzumu, netmavne po uvaření, dlouhodobé skladování

**Pěstitelská rizika:** výrazná nemá

**Udržovatel:** **Vesa Velhartice, a.s.**

**JASMINA**

Raná odrůda pro přímý konzum, varný typ B. Hlízy jsou oválné, dužnina světle žlutá.

**Přednosti:** velmi vysoký výnos tržních hlíz, odolnost hlíz proti mech. poškození, vzhledné hlízy, netmavne po uvaření

**Pěstitelská rizika:** citlivost k Metribuzinu

**Udržovatel:** **Vesa Velhartice, a.s.**

**KARIN**

Raná odrůda pro přímý konzum, varný typ B. Hlízy jsou dlouze oválné, dužnina světle žlutá.

**Přednosti:** odolnost proti napadení virovými chorobami, velmi dobrá kvalita konzumu

**Pěstitelská rizika:** výrazná nemá

**Udržovatel:** **Sativa Keřkov, a.s.**

**MARABEL** CPG

Raná až velmi raná odrůda pro přímý konzum, varný typ B, vhodná pro úpravu loupáním. Hlízy jsou oválné, dužnina žlutá.

**Přednosti:** vysoký výnos tržních hlíz, vzhledné hlízy, netmavne po uvaření

**Pěstitelská rizika:** menší odolnost proti napadení plísní bramboru na nati

**Udržovatel:** **Kartoffelzucht Böhm KG, D**

**Zástupce v ČR:** **EUROPLANT šlechtitelská spol. s r.o.**

**SANJAVA** CPG

Raná až velmi raná pro přímý konzum. Varný typ B. Hlízy jsou oválné, dužnina světle žlutá.

**Přednosti:** odolnost proti napadení virovými chorobami, odolnost hlíz proti mech. poškození, vzhledné hlízy, velmi dobrá kvalita konzumu, netmavne po uvaření

**Pěstitelská rizika:** výrazná nemá

**Udržovatel:** **Bavaria Saat GbR, D**

**Zástupce v ČR:** **BROP s. r. o.**

**SOLO** CPG

Raná až velmi raná pro přímý konzum. Varný typ AB. Hlízy jsou oválné, dužnina světle žlutá.

**Přednosti:** vysoký výnos tržních hlíz při závlaze, odolnost proti napadení virovými chorobami, vzhledné hlízy, velmi dobrá kvalita konzumu, vhodnost k mytí

**Pěstitelská rizika:** nízký výnos tržních hlíz

**Udržovatel:** **Bavaria Saat GbR, D**

**Zástupce v ČR:** **BROP s. r. o.**

**VALKÝRA**

Raná až poloraná odrůda pro přímý konzum, varný typ BC a pro zpracování na lupínky a hranolky. Hlízy jsou krátce oválné, dužnina světle žlutá.

**Přednosti:** velmi vysoký výnos tržních hlíz

**Pěstitelská rizika:** výrazná nemá

**Udržovatel:** **Výzkumný ústav bramborářský**

**Havlíčkův Brod, s.r.o.**

**VALMONT** <sup>PO</sup>

Raná až poloraná odrůda pro přímý konzum, varný typ BC. Hlízy jsou oválné, dužnina světle žlutá.

**Přednosti:** vysoký výnos tržních hlíz

**Pěstitelská rizika:** výrazná nemá

**Udržovatel:** **Výzkumný ústav bramborářský  
Havlíčkův Brod, s.r.o.**

## Odrůdy zařazené do zkoušek pro Seznam doporučených odrůd konzumních brambor

### ODRŮDY POLORANÉ

#### BELLA <sup>CPG</sup>

doporučená

Odrůda doporučená: ostatní pro přímý konzum. Varný typ B. Hlízy oválné, s červenou slupkou, dužnina žlutá.

**Přednosti:** vzhledné hlízy

**Pěstitelská rizika:** nízký výnos tržních hlíz, citlivost k Metribuzinu

**Udržovatel:** **Vesa Velhartice, a.s.**

#### GRANADA <sup>CPG</sup>

doporučená

Odrůda doporučená: ostatní pro přímý konzum a loupané za syrova. Varný typ B. Hlízy jsou dlouhé, dužnina světle žlutá.

**Přednosti:** odolnost proti napadení virovými chorobami, vzhledné hlízy, netmavne po uvažení, dlouhodobé skladování, vhodnost k mytí

**Pěstitelská rizika:** menší odolnost proti napadení plísní bramboru na nati

**Udržovatel:** **SaKa Pflanzenzucht GmbH & Co. KG, D**

**Zástupce v ČR:** **MEDIPO AGRAS H.B., spol. s r.o.**

#### GRANOLA

doporučená

Odrůda doporučená: ostatní pro přímý konzum. Varný typ B. Hlízy jsou krátce oválné, dužnina světle žlutá.

**Přednosti:** vysoký výnos tržních hlíz, dlouhodobé skladování

**Pěstitelská rizika:** citlivost k Metribuzinu

**Udržovatel:** **SaKa Pflanzenzucht GmbH & Co. KG, D**

**Zástupce v ČR:** **MEDIPO AGRAS H.B., spol. s r.o.**

**INNOVATOR** CPG**doporučená**

Odrůda doporučená: pro zpracování na hranolky. Hlízy jsou dlouze oválné, dužnina krémová.

**Pěstitelská rizika:** nízký výnos tržních hlíz, náchylnost k napadení virovými chorobami, menší odolnost proti napadení plísní bramboru na nati, citlivost k Metribuzinu

**Udržovatel:** **HZPC Holland B.V., NL**

**Zástupce v ČR:** **MEDIPO AGRAS H.B., spol. s r.o.**

**JANET** PO**doporučená**

Odrůda doporučená: ostatní pro přímý konzum a loupané za syrova. Varný typ B. Hlízy jsou oválné, dužnina světle žlutá.

**Přednosti:** velmi vysoký výnos tržních hlíz

**Pěstitelská rizika:** náchylnost hlíz k mech. poškození, klíčí ve skládce

**Udržovatel:** **Vesa Velhartice, a.s.**

**LINDA****doporučená**

Odrůda doporučená: ostatní pro přímý konzum. Varný typ B. Hlízy jsou oválné až dlouze oválné, dužnina žlutá.

**Přednosti:** velmi dobrá kvalita konzumu, dlouhodobé skladování

**Pěstitelská rizika:** menší odolnost proti napadení virovými chorobami, náchylná k napadení plísní bramboru na nati

**Udržovatel:** **Biolandhof Ellenberg, D**

**Zástupce v ČR:** **Výzkumný ústav bramborářský  
Havlíčkův Brod, s.r.o.**

**OPAL** CPG**doporučená**

Odrůda doporučená: pro zpracování na lupínky. Hlízy jsou kulovité až krátce oválné, dužnina krémová.

**Přednosti:** velmi dobrá kvalita lupínků udržitelná i při skladování v 8 a ve 4°C

**Pěstitelská rizika:** náchylnost hlíz k mech. poškození

**Udržovatel:** **SaKa Pflanzenzucht GmbH & Co. KG, D**

**Zástupce v ČR:** **MEDIPO AGRAS H.B., spol. s r.o.**

**PRIAMOS** CPG**doporučená**

Odrůda doporučená: pro zpracování na lupínky a hranolky. Hlízy jsou krátce oválné, dužnina krémová.

**Přednosti:** kvalita lupínků udržitelná i při skladování v 8°C, vysoký výnos škrobu

**Pěstitelská rizika:** menší odolnost proti napadení virovými chorobami a náchylnost hlíz k mech. poškození

**Udržovatel:** **SaKa Pflanzenzucht GmbH & Co. KG, D**

**Zástupce v ČR:** **MEDIPO AGRAS H.B., spol. s r.o.**

**RED ANNA** CPG**doporučená**

Odrůda doporučená: ostatní pro přímý konzum a loupané za syrova. Varný typ B. Hlízy jsou krátce oválné, s červenou slupkou, dužnina žlutá.

**Přednosti:** odolnost proti napadení virovými chorobami, odolnost hlíz proti mech. poškození

**Pěstitelská rizika:** výrazná nemá

**Udržovatel:** **Vesa šlechtitelská, s.r.o.**

**SATINA** CPG**doporučená**

Odrůda doporučená: ostatní pro přímý konzum. Varný typ BC. Hlízy jsou krátce oválné, dužnina světle žlutá.

**Pěstitelská rizika:** menší odolnost proti napadení virovými chorobami

**Udržovatel:** **SaKa Pflanzenzucht GmbH & Co. KG, D**

**Zástupce v ČR:** **MEDIPO AGRAS H.B., spol. s r.o.**

**VERDI** CPG**doporučená**

Odrůda doporučená: pro zpracování na lupínky. Hlízy jsou krátce oválné, dužnina bílá.

**Přednosti:** velmi dobrá kvalita lupínků udržitelná i při skladování v 8 a ve 4°C

**Pěstitelská rizika:** nízký výnos tržních hlíz, citlivost k Metribuzinu

**Udržovatel:** **SaKa Pflanzenzucht GmbH & Co. KG, D**

**Zástupce v ČR:** **MEDIPO AGRAS H.B., spol. s r.o.**

**VICTORIA** <sup>CPG</sup>**doporučená**

Odrůda doporučená: ostatní pro přímý konzum a pro zpracování na hranolky. Varný typ B. Hlízy jsou oválné, dužnina světle žlutá.

**Přednosti:** dlouhodobé skladování

**Pěstitelská rizika:** menší odolnost proti napadení virovými chorobami

**Udržovatel:** **HZPC Holland B.V., NL**

**Zástupce v ČR:** **MEDIPO AGRAS H.B., spol. s r.o.**

**VLASTA** <sup>PO</sup>**doporučená**

Odrůda doporučená: ostatní pro přímý konzum a loupané za syrova. Varný typ B. Hlízy krátce oválné, dužnina žlutá.

**Přednosti:** odolnost proti napadení virovými chorobami

**Pěstitelská rizika:** citlivost k Metribuzinu

**Udržovatel:** **Vesa Velhartice, a.s.**



## Odrůdy nezařazené do zkoušek pro Seznam doporučených odrůd konzumních brambor

### ODRŮDY POLORANÉ

#### COURAGE <sup>CPG</sup>

Poloraná až raná odrůda pro zpracování na lupínky. Hlízy jsou krátce oválné, s červenou slupkou, dužnina světle žlutá.

**Pěstitelská rizika:** nízký výnos tržních hlíz  
**Udržovatel:** HZPC Holland B.V., NL  
**Zástupce v ČR:** MEDIPO AGRAS H.B., spol. s r.o.

#### JOLANA <sup>PO</sup>

Poloraná až polopozdní odrůda ostatní pro přímý konzum a pro zpracování na lupínky. Varný typ B. Hlízy jsou krátce oválné, dužnina světle žlutá.

**Přednosti:** odolnost proti napadení virovými chorobami  
**Pěstitelská rizika:** nízký výnos tržních hlíz, náchylnost k napadení vločkovitostí hlíz bramboru  
**Udržovatel:** Sativa Keřkov, a.s.

#### LAURA <sup>CPG</sup>

Poloraná až raná odrůda pro přímý konzum, varný typ B. Hlízy jsou dlouze oválné, s červenou slupkou, dužnina tmavě žlutá.

**Přednosti:** vzhledné hlízy  
**Pěstitelská rizika:** nízký výnos tržních hlíz, menší odolnost proti napadení plísní bramboru na nati  
**Udržovatel:** EUROPLANT Pflanzenzucht GmbH., D  
**Zástupce v ČR:** EUROPLANT šlechtitelská spol. s r.o.

#### MADONA <sup>PO</sup>

Poloraná až raná odrůda pro přímý konzum, varný typ B. Hlízy jsou oválné, dužnina světle žlutá.

**Přednosti:** vysoký výnos tržních hlíz  
**Pěstitelská rizika:** výrazná nemá  
**Udržovatel:** Selekt Pacov, a.s.

**MILVA** CPG

Poloraná až polopozdní odrůda pro přímý konzum, varný typ AB, vhodná pro úpravu loupáním. Hlízy jsou krátce oválné, dužnina žlutá.

**Přednosti:** velmi vysoký výnos tržních hlíz, velmi dobrá kvalita konzumu, netmavne po uvaření

**Pěstitelská rizika:** náchylnost k napadení virovými chorobami

**Udržovatel:** **Hergen Berding, D**

**Zástupce v ČR:** **EUROPLANT šlechtitelská spol. s r.o.**

**RAFAELA** CPG

Poloraná až raná odrůda pro přímý konzum, varný typ AB. Hlízy jsou dlouze oválné, s červenou slupkou, dužnina tmavě žlutá.

**Přednosti:** velmi vzhledné hlízy

**Pěstitelská rizika:** citlivost k Metribuzinu

**Udržovatel:** **SaKa Pflanzenzucht GmbH & Co. KG, D**

**Zástupce v ČR:** **MEDIPO AGRAS H.B., spol. s r.o.**

**VYSOČINA**

Poloraná až raná odrůda pro přímý konzum, varný typ AB. Hlízy jsou oválné, dužnina světle žlutá.

**Přednosti:** vysoký výnos tržních hlíz, odolnost proti napadení virovými chorobami, odolnost hlíz proti mech. poškození, vzhledné hlízy

**Pěstitelská rizika:** náchylnost k napadení plísni bramboru na nati

**Udržovatel:** **Vesa Velhartice, a.s.**

**ZUZA** PO

Poloraná odrůda pro přímý konzum, varný typ B. Hlízy jsou oválné, s načervenalé hnědou slupkou, dužnina světle žlutá.

**Přednosti:** vysoký výnos tržních hlíz

**Pěstitelská rizika:** výrazná nemá

**Udržovatel:** **Selekta Pacov, a.s.**

## Odrůdy zařazené do zkoušek pro Seznam doporučených odrůd konzumních brambor

### ODRŮDY POLOPOZDNÍ AŽ POZDNÍ

#### ASTERIX

doporučená

Odrůda doporučená: pro zpracování na hranolky. Varný typ BC. Hlízy jsou oválné, s červenou slupkou, dužnina světle žlutá.

**Pěstitelská rizika:** náchylnost k napadení virovými chorobami

**Udržovatel:** **HZPC Holland B.V., NL**

**Zástupce v ČR:** **MEDIPO AGRAS H.B., spol. s r.o.**

#### ORNELLA

doporučená

Odrůda doporučená: pro zpracování na lupínky. Hlízy jsou krátce oválné, s červenou slupkou, dužnina krémová.

**Přednosti:** velmi dobrá kvalita lupínků udržitelná i při skladování v 8° a ve 4 °C, dlouhodobé skladování

**Pěstitelská rizika:** výrazná nemá

**Udržovatel:** **Selekta Pacov, a.s.**

## Odrůdy nezařazené do zkoušek pro seznam doporučených odrůd konzumních brambor

### ODRŮDY POLOPOZDNÍ AŽ POZDNÍ

#### CECILE CPG

Polopozdní odrůda pro přímý konzum, varný typ AB. Hlízy jsou velmi dlouhé, s červenou slupkou, dužnina světle žlutá.

**Přednosti:** vzhledné hlízy, netmavne po uvaření

**Pěstitelská rizika:** nízký výnos tržních hlíz, náchylnost k napadení virovými chorobami, klíčí ve skládce

**Udržovatel:** **HZPC Holland B.V., NL**

**Zástupce v ČR:** **MEDIPO AGRAS H.B., spol. s r.o.**

#### JELLY CPG

Pozdní odrůda pro přímý konzum, varný typ B. Hlízy jsou oválné, dužnina žlutá.

**Přednosti:** vysoký výnos tržních hlíz netmavne po uvaření

**Pěstitelská rizika:** výrazná nemá

**Udržovatel:** **EUROPLANT Pflanzenzucht GmbH., D**

**Zástupce v ČR:** **EUROPLANT šlechtitelská spol. s r.o.**

#### MARCELA

Pozdní odrůda pro přímý konzum. Varný typ B. Hlízy jsou oválné, dužnina žlutá.

**Přednosti:** velmi vysoký výnos tržních hlíz, odolnost proti napadení virovými chorobami

**Pěstitelská rizika:** výrazná nemá

**Udržovatel:** **Sativa Keřkov, a.s.**

**MARENA** CPG

Velmi pozdní odrůda pro přímý konzum, varný typ B. Hlízy jsou krátce oválné, dužnina světle žlutá.

**Přednosti:** vysoký výnos tržních hlíz, odolnost proti napadení virovými chorobami

**Pěstitelská rizika:** náchylnost k napadení vločkovitostí hlíz bramboru

**Udržovatel:** **Kartoffelzucht Böhm KG, D**

**Zástupce v ČR:** **EUROPLANT šlechtitelská spol. s r.o.**

**MOZART** CPG

Polopozdní odrůda pro přímý konzum, varný typ BC. Hlízy jsou krátce oválné, s červenou slupkou, dužnina světle žlutá.

**Přednosti:** vysoký výnos tržních hlíz

**Pěstitelská rizika:** výrazná nemá

**Udržovatel:** **HZPC Holland B.V., NL**

**Zástupce v ČR:** **MEDIPO AGRAS H.B., spol. s r.o.**

**VALFI** CPG

Poloraná odrůda pro speciální využití na barevné kaše a výrobky. Hlízy jsou oválné, s modrou slupkou, dužnina modrostrakatá.

**Pěstitelská rizika:** nízký výnos tržních hlíz, náchylnost k napadení virovými chorobami, menší odolnost proti napadení plísní bramboru na nati, menší odolnost hlíz proti mech. poškození

**Udržovatel:** **Výzkumný ústav bramborářský  
Havlíčkův Brod, s.r.o.**

Tab. 30 **Sortiment zkoušených odrůd**  
**Odrůdy zařazené do zkoušek pro Seznam doporučených odrůd**  
**bramboru pro výrobu škrobu**

Odrůda	Doba zkoušení			
1	2			
<b>Bernard</b>	2012	2013	2014	2015
<b>Poutník</b>	2012	2013	2014	2015
<b>David</b>	2012	2013	2014	2015
<b>Priamos</b>	2012	2013	2014	2015
<b>Verne</b>	2012	2013	2014	2015
<b>Borek</b>	-	2013	2014	2015
<b>Dominátor</b>	2012	2013	2014	2015
<b>Ornella</b>	2012	2013	2014	2015
<b>Westamyl</b>	2012	2013	2014	2015

Tab. 31 **VÝZNAMNÉ VLASTNOSTI ODRŮD BRAMBORU**  
**Odrůdy zařazené do zkoušek pro Seznam doporučených odrůd**  
**bramboru pro výrobu škrobu**

Odrůda	Výnos hlíz 2012–2015									
	Horažďovice		Lípa		Lukavec		Vysoká		Průměr	
	t.ha <sup>-1</sup>	%	t.ha <sup>-1</sup>	%	t.ha <sup>-1</sup>	%	t.ha <sup>-1</sup>	%	t.ha <sup>-1</sup>	%
1	2		3		4		5		6	
<b>Bernard</b>	51,2	97	44,9	85	51,4	98	54,8	104	<b>50,6</b>	<b>96,2</b>
<b>Poutník</b>	52,9	101	44,6	85	51,9	99	52,6	100	<b>50,5</b>	<b>96,1</b>
<b>David</b>	54,2	103	47,0	90	44,6	85	56,9	108	<b>50,7</b>	<b>96,5</b>
<b>Priamos</b>	53,1	101	54,1	103	54,4	104	59,9	114	<b>55,4</b>	<b>105,4</b>
<b>Verne</b>	48,9	93	46,0	88	49,4	94	52,6	100	<b>49,2</b>	<b>93,7</b>
<b>Borek*</b>	51,1	97	47,2	90	48,5	92	54,0	103	<b>50,2</b>	<b>95,5</b>
<b>Dominátor</b>	56,8	108	51,0	97	51,9	99	62,2	118	<b>55,5</b>	<b>105,6</b>
<b>Ornella</b>	49,9	95	48,6	92	47,2	90	55,8	106	<b>50,4</b>	<b>95,9</b>
<b>Westamyl</b>	54,1	103	51,5	98	50,4	96	55,0	105	<b>52,7</b>	<b>100,4</b>
<b>Průměr</b>	52,5	-	48,3	-	50,0	-	56,0	-	51,7	-

**Kritéria pro doporučení:**

Výnos škrobu nad 10,5 t.ha<sup>-1</sup>

Obsah škrobu nad 17 %

\* = menší počet dat

**Odrůdy bramboru pro výrobu škrobu – doporučené odrůdy**

David, Priamos, Verne, Borek, Dominátor, Ornella, Westamyl

Tab. 32 **VÝZNAMNÉ VLASTNOSTI ODRŮD BRAMBORU**  
**Odrůdy zařazené do zkušek pro Seznam doporučených odrůd**  
**bramboru pro výrobu škrobu**

Odrůda	Škrobnatost (%) 2012–2015				
	Horáždovice	Lípa	Lukavec	Vysoká	Průměr
1	2	3	4	5	6
<b>Bernard</b>	20,2	20,4	18,5	22,3	<b>20,4</b>
<b>Poutník</b>	20,0	20,4	18,6	22,4	<b>20,4</b>
<b>David</b>	22,0	22,4	20,8	22,4	<b>21,9</b>
<b>Priamos</b>	20,4	20,4	20,1	21,3	<b>20,5</b>
<b>Verne</b>	22,8	23,1	22,5	23,8	<b>23,0</b>
<b>Borek*</b>	20,7	20,9	20,0	22,2	<b>21,0</b>
<b>Dominátor</b>	19,7	19,1	18,6	21,4	<b>19,7</b>
<b>Ornella</b>	20,5	19,9	20,1	22,1	<b>20,7</b>
<b>Westamyl</b>	21,7	22,0	21,3	23,8	<b>22,2</b>
<b>Průměr</b>	20,9	20,9	20,1	22,4	21,1



Tab. 33 **VÝZNAMNÉ VLASTNOSTI ODRŮD BRAMBORU**  
**Odrůdy zařazené do zkoušek pro Seznam doporučených odrůd**  
**bramboru pro výrobu škrobu**

Odrůda	Výnos škrobu (t.ha <sup>-1</sup> ) 2012–2015				
	Horáždovice	Lípa	Lukavec	Vysoká	Průměr
1	2	3	4	5	6
<b>Bernard</b>	10,4	9,2	9,5	12,1	<b>10,3</b>
<b>Poutník</b>	10,6	9,0	9,8	11,8	<b>10,3</b>
<b>David</b>	11,9	10,6	9,4	12,8	<b>11,2</b>
<b>Priamos</b>	10,9	10,9	11,1	12,6	<b>11,4</b>
<b>Verne</b>	11,2	10,7	11,2	12,5	<b>11,4</b>
<b>Borek*</b>	10,6	9,9	9,8	12,0	<b>10,6</b>
<b>Dominátor</b>	11,2	9,7	9,8	13,2	<b>11,0</b>
<b>Ornella</b>	10,4	9,8	9,7	12,3	<b>10,5</b>
<b>Westamyl</b>	11,7	11,3	10,9	13,0	<b>11,7</b>
<b>Průměr</b>	11,0	10,1	10,1	12,5	10,9

Tab. 34 **VÝZNAMNÉ VLASTNOSTI ODRŮD BRAMBORU**  
**Odrůdy zařazené do zkoušek pro Seznam doporučených odrůd**  
**bramboru pro výrobu škrobu**

Odrůda	Tvar hlíz	Barva slupky	Vegetační doba	Rychlost počátečního růstu natě	Počet hlíz	Odočnost	
						virové choroby	plíseň na natě
1	2	3	4	5	6	7	8
<b>Bernard</b>	K	žlutá	6	8	16	8	8
<b>Poutník</b>	K	žlutá	6	8	14	8	7
<b>David</b>	KO	žlutá	5	9	15	5	6
<b>Priamos</b>	KO	žlutá	4	7	17	4	7
<b>Verne</b>	KO	žlutá	4	8	14	8	7
<b>Borek*</b>	KO	žlutá	1	6	9	9	8
<b>Dominátor</b>	KO	žlutá	2	7	12	9	5
<b>Ornella</b>	KO	červená	3	7	15	7	7
<b>Westamyl</b>	KO	žlutá	3	9	14	4	6

Tab. 35 **VÝZNAMNÉ VLASTNOSTI ODRŮD BRAMBORU**  
**Odrůdy nezařazené do zkoušek pro Seznam doporučených**  
**odrůd bramboru pro výrobu škrobu**

Odrůda	Výnos hlíz (%)	Škrobnatost (%)	Výnos škrobu (t.ha <sup>-1</sup> )	Tvar hlíz	Barva slupky	Vegetační doba	Rychlost počátečního růstu natě	Počet hlíz	Odočnost	
									virové choroby	plíseň na natě
1	2	3	4	5	6	7	8	9	10	11
<b>Fabia</b>	90	21,9	10,0	KO	červená	7	8	12	8	6
<b>Regent*</b>	88	22,8	10,1	K	červená	4	8	13	9	7
<b>Pardál*</b>	108	20,2	10,9	KO	žlutá	4	7	13	9	5
<b>Krumlov</b>	114	20,1	11,5	KO	červená	1	8	11	6	7
<b>Průměr pokusů</b>	50,2									

\* = menší počet dat

## ↘ POPISY ODRŮD

### Odrůdy zařazené do zkoušek pro Seznam doporučených odrůd bramboru pro výrobu škrobu

#### BERNARD <sup>PO</sup>

Raná až poloraná odrůda pro zpracování na škrob a lupínky. Hlízy kulovité.

**Přednosti:** odolnost proti napadení virovými chorobami, odolnost proti napadení plísňí bramboru na nati

**Pěstitelská rizika:** výrazná nemá

**Udržovatel:** **Selekta Pacov, a.s.**

#### POUTNÍK <sup>PO</sup>

Raná až poloraná odrůda pro zpracování na škrob. Hlízy jsou kulovité.

**Přednosti:** odolnost proti napadení virovými chorobami

**Pěstitelská rizika:** výrazná nemá

**Udržovatel:** **Selekta Pacov, a.s.**

#### DAVID <sup>CPG</sup>

doporučená

Poloraná odrůda pro zpracování na škrob. Hlízy jsou krátce oválné.

**Přednosti:** vysoký výnos a obsah škrobu

**Pěstitelská rizika:** výrazná nemá

**Udržovatel:** **Vesa šlechtitelská, s.r.o.**

#### PRIAMOS <sup>CPG</sup>

doporučená

Poloraná až polopozdní odrůda pro zpracování na škrob a lupínky. Hlízy jsou krátce oválné.

**Přednosti:** vysoký výnos škrobu

**Pěstitelská rizika:** menší odolnost proti napadení virovými chorobami

**Udržovatel:** **SaKa Pflanzenzucht GmbH & Co. KG, D**

**Zástupce v ČR:** **MEDIPO AGRAS H.B., spol. s r.o.**

**VERNE** CPG**doporučená**

Poloraná až polopozdní odrůda pro zpracování na škrob. Hlízy jsou krátce oválné.

**Přednosti:** vysoký výnos škrobu, velmi vysoký obsah škrobu, odolnost proti napadení virovými chorobami

**Pěstitelská rizika:** výrazná nemá

**Udržovatel:** **Vesa šlechtitelská, s.r.o.**

**BOREK** CPG**doporučená**

Velmi pozdní odrůda pro zpracování na škrob. Hlízy jsou krátce oválné.

**Přednosti:** vysoký obsah škrobu, odolnost proti napadení virovými chorobami, odolnost proti napadení plísní bramboru na nati

**Pěstitelská rizika:** výrazná nemá

**Udržovatel:** **Vesa Velhartice, a.s.**

**DOMINÁTOR** CPG**doporučená**

Pozdní odrůda pro zpracování na škrob. Hlízy jsou krátce oválné.

**Přednosti:** odolnost proti napadení virovými chorobami

**Pěstitelská rizika:** výrazná nemá

**Udržovatel:** **Vesa šlechtitelská, s.r.o.**

**ORNELLA****doporučená**

Polopozdní odrůda pro zpracování na škrob a smažené výrobky. Hlízy jsou krátce oválné, s červenou slupkou.

**Pěstitelská rizika:** výrazná nemá

**Udržovatel:** **Selekta Pacov, a.s.**

**WESTAMYL** CPG**doporučená**

Polopozdní odrůda pro zpracování na škrob. Hlízy jsou krátce oválné.

**Přednosti:** vysoký výnos a obsah škrobu

**Pěstitelská rizika:** menší odolnost proti napadení virovými chorobami

**Udržovatel:** **Vesa šlechtitelská, s.r.o.**

## Odrůdy nezařazené do zkoušek pro Seznam doporučených odrůd bramboru pro výrobu škrobu

### FABIA <sup>PO</sup>

Raná odrůda pro zpracování na škrob. Hlízy jsou krátce oválné, s červenou slupkou.

**Přednosti:** vysoký obsah škrobu, odolnost proti napadení virovými chorobami

**Udržovatel:** **Selekta Pacov, a.s.**

### REGENT <sup>PO</sup>

Poloraná až polopozdní odrůda pro zpracování na škrob. Hlízy jsou kulovité, s červenou slupkou.

**Přednosti:** velmi vysoký obsah škrobu, odolnost proti napadení virovými chorobami

**Udržovatel:** **Selekta Pacov, a.s.**

### PARDÁL

Poloraná až polopozdní odrůda pro zpracování na škrob. Hlízy jsou krátce oválnéčervenou slupkou.

**Přednosti:** odolnost proti napadení virovými chorobami

**Udržovatel:** **Selekta Pacov, a.s.**

### KRUMLOV <sup>PO</sup>

Velmi pozdní odrůda pro zpracování na škrob. Hlízy jsou krátce oválné, s červenou slupkou.

**Přednosti:** vysoký výnos škrobu

**Udržovatel:** **Selekta Pacov, a.s.**

# ↘ PŘIHLÁŠENÉ MNOŽITELSKÉ PLOCHY ODRŮD

Tab. 36 **Velmi rané**

Odrůda	2011	2012	2013	2014	2015	
	ha					%
<b>Adora</b>	26,9	33,8	19,7	30,0	22,1	0,8
<b>Axa</b>	1,0	0,0	0,0	0,1	0,1	0,0
<b>Bellarosa</b>	17,7	9,7	8,7	9,4	7,6	0,3
<b>Bropanna</b>	x	x	x	1,0	3,3	0,1
<b>Colette</b>	40,4	34,9	28,8	33,4	33,4	1,1
<b>Everest</b>	11,3	9,3	3,5	4,5	0,5	0,0
<b>Finka</b>	15,7	14,2	19,6	19,0	17,1	0,6
<b>Flavia</b>	13,3	21,9	7,9	11,2	2,5	0,1
<b>Karo</b>	x	x	x	0,8	0,7	0,0
<b>Lada</b>	0,0	0,0	0,7	0,8	1,3	0,0
<b>Liliana</b>	3,0	6,9	5,7	4,9	5,9	0,2
<b>Magda</b>	49,0	37,7	27,6	30,1	18,8	0,6
<b>Mariannka</b>	x	x	x	1,4	4,6	0,2
<b>Marketa</b>	6,0	4,0	0,0	0,5	0,8	0,0
<b>Monika</b>	48,9	46,5	38,3	39,9	33,7	1,2
<b>Presto</b>	11,6	14,8	17,3	17,5	13,9	0,5
<b>Primarosa</b>	x	x	1,2	3,8	2,5	0,1
<b>Radana</b>	4,6	4,6	2,0	2,3	0,9	0,0
<b>Rosara</b>	66,7	61,3	40,3	38,0	34,1	1,2
<b>Saline</b>	17,1	24,7	10,7	18,0	9,0	0,3
<b>Suzan</b>	4,6	7,2	8,4	6,8	6,5	0,2
<b>Velox</b>	5,0	1,6	0,5	3,6	7,6	0,3
<b>Odrůdy neregistrované v ČR nad 5 ha</b>						
Agáta	56,0	38,1	20,5	35,4	6,3	0,2
Anuschka	29,4	27,8	39,8	52,2	58,6	2,0
Carrera	78,0	85,3	73,4	73,5	65,3	2,2
Colomba	0,1	1,1	8,1	13,8	28,1	1,0
Concordia	5,8	12,0	32,7	34,1	27,0	0,9
Cupido	0,2	3,4	8,2	10,3	10,0	0,3
Erika	6,9	8,1	9,7	5,0	7,0	0,2
Impala	183,4	196,9	117,9	140,6	130,5	4,5
Inova	14,5	3,4	4,1	5,1	5,3	0,2
Musica	13,5	14,6	27,9	35,6	38,2	1,3
Nandina	2,5	7,8	8,0	6,9	7,1	0,2
Riviera	7,7	27,4	41,3	43,4	21,7	0,7
Viviana	x	x	1,1	6,9	11,9	0,4

Tab. 37 Rané

Odrůda	2011	2012	2013	2014	2015	
	ha					%
<b>Adéla</b>	270,4	251,1	247,3	283,5	278,2	9,5
<b>Alice</b>	1,2	5,7	3,5	7,8	6,8	0,2
<b>Annabelle</b>	2,4	1,4	0,4	2,8	2,1	0,1
<b>Arabela</b>	6,9	5,0	4,8	9,4	5,2	0,2
<b>Baccara</b>	26,3	35,7	18,9	18,4	13,6	0,5
<b>Barbora</b>	6,5	10,9	5,4	7,9	0,9	0,0
<b>Belana</b>	61,6	57,5	47,5	46,6	49,1	1,7
<b>Bernard</b>	1,3	0,7	3,2	1,0	13,0	0,4
<b>Bohemia</b>	7,7	20,6	14,7	17,5	16,3	0,6
<b>Dagmar</b>	0,6	1,5	1,0	3,9	2,0	0,1
<b>Dali</b>	152,5	136,7	126,7	130,0	100,9	3,5
<b>Dicolora</b>	x	x	x	1,9	0,7	0,0
<b>Dominika</b>	x	x	x	x	0,4	0,0
<b>Fabia</b>	6,0	7,8	13,5	8,3	5,5	0,2
<b>Jasmina</b>	x	x	x	2,5	3,8	0,1
<b>Jitka</b>	14,2	2,0	1,6	1,8	0,5	0,0
<b>Julinka</b>	0,2	1,5	1,4	5,1	8,4	0,3
<b>Karin</b>	24,4	19,9	13,0	1,2	5,2	0,2
<b>Karlena</b>	5,6	4,2	4,6	5,7	4,7	0,2
<b>Marabel</b>	214,5	211,8	180,7	159,2	127,2	4,4
<b>Poutník</b>	5,0	1,5	7,0	3,9	4,4	0,2
<b>Ramos</b>	42,0	28,5	10,0	4,0	2,0	0,1
<b>Secura</b>	13,0	13,5	8,7	8,9	8,1	0,3
<b>Solo</b>	x	x	0,7	1,3	2,0	0,1
<b>Tomensa</b>	10,5	7,6	6,6	1,0	1,0	0,0
<b>Valmont</b>	x	x	x	x	0,1	0,0
<b>Odrůdy neregistrované v ČR nad 5 ha</b>						
Campina	0,1	1,3	11,8	28,8	28,5	1,0
Daisy	15,6	30,4	33,0	40,2	41,0	1,4
Elfe	51,1	33,3	29,4	22,4	23,5	0,8
Europrima	17,6	8,5	8,6	10,8	5,9	0,2
Gala	53,7	47,6	47,2	42,3	26,8	0,9
Kiebitz	6,5	3,8	12,0	14,7	29,4	1,0
Lady Claire	90,0	108,4	89,7	89,4	68,8	2,4
Madeleine	45,8	28,0	18,8	14,9	17,3	0,6
Mariska	4,2	20,8	37,8	39,5	18,6	0,6
Martina	6,6	13,9	27,9	22,5	12,9	0,4
Natascha	15,8	0,3	5,5	9,4	2,0	0,1
Princess	134,8	114,7	109,1	111,1	83,4	2,9
Sinora	9,9	16,6	16,4	16,1	9,8	0,3



Tab. 38 Polorané

Odrůda	2011	2012	2013	2014	2015	
	ha					%
Bella	13,6	6,3	10,0	2,7	3,0	0,1
David	8,8	27,1	28,6	12,7	10,8	0,4
Ditta	46,9	51,3	32,3	31,0	23,6	0,8
Granada	2,0	4,4	11,7	21,8	27,4	0,9
Granola	1,6	1,8	0,7	1,4	0,4	0,0
Janet	21,6	9,2	1,3	0,5	0,9	0,0
Jolana	0,8	2,9	2,3	2,2	1,2	0,0
Kariera	0,0	0,0	0,1	0,1	0,3	0,0
Keřkovské rohl.	3,0	4,0	4,0	2,5	3,0	0,1
Laura	78,8	62,4	65,3	69,6	58,1	2,0
Linda	x	0,4	0,3	0,6	1,1	0,0
Madona	8,5	6,6	2,1	0,6	4,1	0,1
Priamos	7,5	11,7	22,9	32,2	58,8	2,0
Rafaela	4,9	11,0	22,6	23,5	19,8	0,7
Red Anna	78,8	56,2	80,1	87,3	57,8	2,0
Regent	x	x	x	x	7,0	0,2
Roberta	0,5	1,5	2,7	1,7	0,8	0,0
Satina	23,8	16,1	8,8	9,7	4,1	0,1
Verne	12,1	8,3	29,6	32,8	7,5	0,3
Victoria	10,2	8,5	3,3	7,4	6,5	0,2
Vlasta	11,1	11,2	5,2	2,0	0,9	0,0
Vysočina	x	x	x	x	1,2	0,0
Zuza	x	x	x	0,8	1,0	0,0
Žofie	20,3	11,9	8,6	3,3	6,0	0,2
<b>Odrůdy neregistrované v ČR nad 5 ha</b>						
Agria	64,4	47,3	38,1	32,1	33,9	1,2
Albatros	13,2	19,5	30,2	33,4	37,9	1,3
Antonia	5,8	12,7	19,1	50,3	71,6	2,5
Arizona	0,4	0,0	3,2	13,6	7,9	0,3
Bernadette	21,5	23,0	12,1	9,1	11,4	0,4
Exempla	14,2	2,9	6,5	3,2	6,2	0,2
Fabiola	8,4	5,4	7,6	10,1	10,4	0,4
Fontane	24,2	10,8	3,4	3,4	5,2	0,2
Hermes	38,2	27,3	26,6	36,7	46,0	1,6
Krone	53,5	46,4	38,2	45,0	37,2	1,3
Lucinda	0,1	1,8	3,8	10,7	8,2	0,3
Mustang	8,3	13,0	14,3	7,7	7,3	0,3
Soraya	5,4	13,7	15,6	25,1	17,8	0,6
Terka	15,0	16,8	10,9	12,8	15,1	0,5
Zuzanna	0,5	3,4	24,7	31,5	37,0	1,3

Tab. 39 Popozdní až pozdní

Odrůda	2011	2012	2013	2014	2015	
	ha					%
<b>Asterix</b>	4,5	5,3	1,0	0,3	0,4	0,0
<b>Bionta</b>	2,3	2,0	4,3	1,8	1,8	0,1
<b>Borek</b>	x	x	4,0	13,1	2,3	0,1
<b>Dominátor</b>	26,9	47,2	47,4	24,3	5,7	0,2
<b>Jelly</b>	32,0	23,3	21,7	19,6	11,4	0,4
<b>Krumlov</b>	4,7	10,2	8,8	0,9	0,5	0,0
<b>Lydia</b>	0,5	1,7	1,1	2,0	0,2	0,0
<b>Marcela</b>	0,5	0,6	0,5	1,3	0,4	0,0
<b>Marena</b>	33,8	32,6	17,3	7,5	8,5	0,3
<b>Ornella</b>	94,9	99,1	138,3	128,3	145,2	5,0
<b>Samantana</b>	1,0	0,5	2,5	3,0	0,9	0,0
<b>Valfi</b>	0,0	0,3	0,5	0,0	0,1	0,0
<b>Westamyl</b>	0,0	0,0	3,0	10,5	5,0	0,2
<b>Odrůdy neregistrované v ČR nad 5 ha</b>						
Antina	0,3	3,3	4,6	4,3	7,6	0,3
Avenue	x	x	3,7	15,1	8,8	0,3
Eurogrande	x	0,8	9,5	6,1	11,0	0,4
Euroresa	x	x	x	1,1	8,2	0,3
Eurostarch	32,4	44,0	107,0	115,1	113,3	3,9
Festien	15,5	4,8	37,8	19,9	19,7	0,7
Kuras	36,3	26,3	51,1	62,8	66,6	2,3
Lady Rosetta	19,6	10,3	10,0	16,7	7,8	0,3
Maxilla	x	x	x	1,7	7,4	0,3
Pirol	0,0	0,0	0,0	3,5	12,3	0,4
Saturna	89,6	48,9	56,0	23,0	12,1	0,4
<b>Celkem</b>	<b>3455,9</b>	<b>3224,3</b>	<b>3172,7</b>	<b>3350,6</b>	<b>2918,6</b>	<b>100,0</b>

Zdroj: ÚKZÚZ – odbor osiv a sadby

Firma	adresa	telefon	e-mail	web
1	2	3	4	5
<b>AGRICO Bohemia s.r.o.</b>	390 02 Tábor		agrico@agricobohemia.cz	
<b>AGRORADOST s.r.o.</b>	Smetanovo náměstí 3290 580 01 Havlíčkův Brod	569 474 298	agroradost.novak@tiscali.cz	
<b>BROP s.r.o.</b>	Senožaty 217 394 56 Senožaty		brop@brop.cz	http://www.brop.cz
<b>EUROPLANT šlechtitelská spol. s r.o.</b>	Lhotská 2221/32 193 00 Praha 9-Horní Počernice	281 923 901	info@europiant.cz	http://www.europiant.cz
<b>MEDIPO AGRAS H.B., spol. s r.o.</b>	Dobrovského 2366 580 01 Havlíčkův Brod	569 422 245	medipo@medipoagras.cz	http://www.medipoagras.cz
<b>NORRIKA CZ s.r.o.</b>	Dobrovského 2366 580 01 Havlíčkův Brod	569 424 530	norika@norika.cz	http://www.norika.de
<b>OSEVA PRO s.r.o.</b>	Janůvcova 938/18 170 37 Praha 7	220 191 111	oseva@oseva.cz	http://www.oseva.cz
<b>Sativa Keřkov, a.s.</b>	Na Popelce 3187/12a 150 00 Praha Smíchov	602 551 267	sativa@sativa.cz	http://www.sativa.cz
<b>Selekta Pacov, a.s.</b>	Starodvorská 352 395 01 Pacov	565 442 006	info@selektapacov.cz	http://www.sadba.cz
<b>Vesa šlechtitelská, s.r.o.</b>	Dobrovského 2366 580 01 Havlíčkův Brod	569 422 245		
<b>Vesa Velhartice, a.s.</b>	341 42 Velhartice	376 583 322	vesa@velhartice.cz	http://www.vesa-velhartice.cz
<b>Výzkumný ústav bramborářský Havlíčkův Brod, s.r.o.</b>	Dobrovského 2366 580 01 Havlíčkův Brod	569 466 213	vubhb@vubhb.cz	http://www.vubhb.cz

## Explanatory note

Tab. 1 Plochy brambor ostatních v roce 2015 podle krajů (zemědělský sektor)  
 Table 1 Areas of other potatoes by regions in 2015 (agricultural sector)

column:

1	Území, kraj	Territory, Region
2	Plocha v hektarech	Area (ha)

Tab. 2 Charakteristiky zkušebních stanic  
 Table 2 Trial sites

column:

1	Zkušební stanice	Trial site
2	Kód stanice	Code of trial site
3	Výrobní oblast	Production Region
4	Nadmořská výška (m)	Altitude (m)
5	Dlouhodobá průměrná teplota $t_{30}$ (°C)	Temperature (°C)
6	Dlouhodobý průměrný úhrn srážek $s_{30}$ (mm)	Rainfall (mm)
7	Půdní typ a druh	Code of soil

Tab. 3 Genetický půdní typ a subtyp  
 Table 3 Type of soil

column:

1	Zkratka	Code
2	Nezkrácený výklad (morfogenetický klasifikační systém půd 1991)	Explanation by FAO 1970
ČMm	Černozem typická	Haplic Chernozem
ČMh	Černozem hnědozemní	Luvic-haplic Chernozem
HMm	Hnědozem typická	Orthic Luvisol
HMI	Hnědozem luvizemní	no FAO term
KMm	Kambizem typická	Eutric Cambisol
KMg	Kambizem pseudoglejová	Stagno-Gleyic Cambisol
LMg	Luvizem pseudoglejová	Albo-gleyic Luvisol
PZk	Podzol kambizemní	Podsol Cambisol

Tab. 4 Půdní druh (dle zrnitosti, skeletovitosti a hloubky)  
 Table 4 Sort of soil

column:

1	Zkratka	Code
2	Nezkrácený výklad (Novák)	Explanation (Novak)
hp	hlinítopísčitá půda (lehká)	Loamy-sand (light)
ph	písčitohlinitá půda (střední)	Sandy-loam (medium)
h	hlinitá půda (střední)	Loamy soil (medium)
jh	jílovitohlinitá půda (těžká)	Clayey-loam (heavy)

Odrůdy	Varieties	
	Velmi rané	Very early
	Rané	Early
	Polorané	Medium-early
	Polopozdní až pozdní	Medium-late to late

Tab. 5-8 Seznam registrovaných odrůd brambor  
Table 5-8 List of potato varieties registered in the Czech Republic  
*column:*

1	Odrůda	Variety
2	Užitkový směr	Utility type
3	Registrace	National Listing
4	Ochrana práv	Protection of Plant Breeders Rights
5	Udržovatel	Maintainer
6	Zástupce	Agent in the Czech Republic
7	Stupeň rezistence - rakovina	Resistance to wart of potato
8-11	Stupeň rezistence - háďátko	Resistance to potato cyst nematode

Tab. 9 Sortiment zkoušených odrůd  
 Odrůdy zařazené do zkoušek pro Seznam doporučených odrůd konzumních brambor

Table 9 Assortment of tested varieties  
 Varieties tested for Recommended list of table potato  
*column:*

1	Odrůda	Variety
2	Užitkový směr	Utility type

Tab. 10 VLASTNOSTI ODRŮD BRAMBORU  
 ODRŮDY VELMI RANÉ - RB oblast (závlaha)  
 Odrůdy zařazené do zkoušek pro Seznam doporučených odrůd konzumních brambor

11 Odrůdy nezařazené do zkoušek pro Seznam doporučených odrůd konzumních brambor

Table 10 CHARACTERISTICS OF POTATO VARIETIES  
 VERY EARLY VARIETIES - Early region (Irrigation)  
 Varieties tested for Recommended list of table potato  
11 Varieties not tested for Recommended list of table potato  
*column:*

	Výnos tržních hlíz	Yield of market tubers
1	Odrůda	Variety
2,3	Výnos tržních hlíz T1	Yield of market tubers-Term of harvest-T1
4,5	Výnos tržních hlíz T2	Yield of market tubers-Term of harvest-T2
6	Růstové rozprasky T1	Growth cracking of potato tubers T1
7	Dutost hlíz T1	Abiotic hollow heart of potato tubers T1
8	Hniloby bramboru T1	Rots of tubers T1
9	Růstové rozprasky T2	Growth cracking of potato tubers T2
10	Dutost hlíz T2	Abiotic hollow heart of potato tubers T2
11	Hniloby bramboru T2	Rots of tubers T2

Tab. OSTATNÍ PRO PŘÍMÝ KONZUM  
12, 13 Odrůdy zařazené do zkoušek pro Seznam doporučených odrůd konzumních brambor

Table OTHERS FOR DIRECT CONSUMPTION  
12, 13 Varieties tested for Recommended list of table potato

column:

1	Odrůda	Variety
2	Výnos tržních hlíz (t.ha <sup>-1</sup> )	Yield of market tubers (t.ha <sup>-1</sup> )
3	Výnos tržních hlíz (%)	Yield of market tubers (%)
4	Vady hlíz	Defects of tubers
5	Hniloby bramboru (%)	Rots of tubers (%)
6	Aktinobakteriální obecná strupovitost	Common scab
	Loupané za syrova	Raw peeled
7	vyrovannost tvaru	Regularity shape
8	kvalita tvaru hlíz	Quality of shape
9	tmavnutí syrových hlíz	Colour change of fresh tubers
	Skladovatelnost	Storage
10	Klíčení hlíz	Sprouting of tubers
	Vhodnost k mytí	Suitability of tubers for the washing
11	hladkost slupky	Smoothness of skin
12	choroby bramboru	Potato diseases
13	ostatní	other
14	Varný typ	Cooking type

Tab. HRANOLKY  
14 Odrůdy zařazené do zkoušek pro Seznam doporučených odrůd konzumních brambor

Table POMMES-FRITES  
14 Varieties tested for Recommended list of table potato

column:

1	Odrůda	Variety
2	Výnos tržních hlíz (t.ha <sup>-1</sup> )	Yield of market tubers (t.ha <sup>-1</sup> )
3	Výnos tržních hlíz (%)	Yield of market tubers (%)
4	Barva hranolků	Colour of pommes-frites
5	Tvar hlíz	Shape of tubers
6	Hniloby bramboru (%)	Rots of tubers (%)
7	Obsah redukujícíhc cukrů (%)	Red. sugars content
8	Obsah sušiny (%)	Dry matter content

Tab. LUPÍNKY  
15 Odrůdy zařazené do zkoušek pro Seznam doporučených odrůd konzumních brambor

Table CHIPS  
15 Varieties tested for Recommended list of table potato

column:

1	Odrůda	Variety
2	Výnos tržních hlíz (t.ha <sup>-1</sup> )	Yield of market tubers (t.ha <sup>-1</sup> )
3	Výnos tržních hlíz (%)	Yield of market tubers (%)

4	Barva lupínků	Colour of chips
5	Tvar hlíz	Shape of tubers
6	Hniloby bramboru (%)	Rots of tubers (%)
7	Obsah redukujícíhc cukrů (%)	Red. sugars content
8	Obsah sušiny (%)	Dry matter content
	Jaro-skladovatelnost 8/4°C	Spring-Storage 8°C/4°C
9, 11	Barva lupínků	Colour of chips
10, 12	Obsah redukujícíhc cukrů (%)	Red. sugars content

Tab. VÝZNAMNÉ HOSPODÁŘSKÉ VLASTNOSTI ODRŮD BRAMBORU  
Odrůdy zařazené do zkoušek pro Seznam doporučených odrůd konzumních brambor  
Odrůdy nezařazené do zkoušek pro Seznam doporučených odrůd konzumních brambor

Table IMPORTANT AGRICULTURAL CHARACTERISTICS OF POTATO VARIETIES

Varieties tested for Recommended list of table potato  
Varieties not tested for Recommended list of table potato

<u>16</u>	Velmi rané	Very early
<u>20</u>	Polorané	Medium-early
<u>22</u>	Polopozdní až pozdní	Medium-late to late

column:

1	Odrůda	Variety
2	Výnos tržních hlíz (t.ha <sup>-1</sup> )	Yield of market tubers (t.ha <sup>-1</sup> )
3	Výnos tržních hlíz (%)	Yield of market tubers (%)
4	Vegetační doba	Maturity
5	Rychlost počátečního růstu natě	Foliage development
6	Dynamika nárůstu hlíz	Accrual of tubers-Term: 1.7.
7	Počet hlíz	Number of tubers under tuft
8	Klíčení ve skládce	Sprouting of tubers
	Odolnost	Resistance
9	virové choroby	virus deseases
10	plíseň na nati	foliage blight
11	aktinobakteriální obecná strupovitost	common scab
12	mechanické poškození hlíz	mechanical damage of tubers
13	šednutí dužniny	bluish graying of the flesh

Tab. KVALITATIVNÍ VLASTNOSTI ODRŮD BRAMBORU  
Odrůdy zařazené do zkoušek pro Seznam doporučených odrůd konzumních brambor  
Odrůdy nezařazené do zkoušek pro Seznam doporučených odrůd konzumních brambor

Table QUALITY CHARACTERISTICS OF POTATO VARIETIES

Varieties tested for Recommended list of table potato  
Varieties not tested for Recommended list of table potato

<u>17</u>	Velmi rané	Very early
<u>19</u>	Rané	Early
<u>21</u>	Polorané	Medium-early
<u>23</u>	Polopozdní až pozdní	Medium-late to late

column:

1	Odrůda	Variety
2	Škrobnatost	Content of starch
3	Tvar hlíz	Shape of tubers
4	Barva slupky	Colour of skin
5	Barva dužniny	Colour of flesh
6	Kvalita tvaru	Quality of shape
7	Vyrovnanost tvaru	Regularity shape
8	Velikost hlíz	Size of tubers
9	Vhodnost k mytí	Suitability of tubers for the washing
10	hladkost slupky	smoothness of skin
11	choroby	diseases
11	ostatní	other
12	Zbarvení syrových kaší	Colour change of fresh tubers
12	po 15 minutách	after 15 minutes
13	po 30 minutách	after 30 minute
14	Barva	Colour
14	hranolky	pommes-frites
15	lupínky	chips
16	Glykoalkaloidy	Glycoalkaloids
17	Doporučený užitkový směr	Recommended utility type

Tab.

## VÝZNAMNÉ HOSPODÁŘSKÉ VLASTNOSTI ODRŮD BRAMBORŮ

Odrůdy zařazené do zkoušek pro Seznam doporučených odrůd konzumních brambor

Odrůdy nezařazené do zkoušek pro Seznam doporučených odrůd konzumních brambor

Table

## IMPORTANT AGRICULTURAL CHARACTERISTICS OF POTATO VARIETIES

Varieties tested for Recommended list of table potato

Varieties not tested for Recommended list of table potato

18

column:

	Rané	Early
1	Odrůda	Variety
2	Výnos tržních hlíz (t.ha <sup>-1</sup> )	Yield of market tubers (t.ha <sup>-1</sup> )
3	Výnos tržních hlíz (%)	Yield of market (%)
4	Výnos tržních hlíz závlaha	Yield of market tubers Irrigation
	Přerov n./L. (%)	Přerov n./L. (%)
5	Vegetační doba	Maturity
6	Rychlost počátečního růstu	Foliage development
7	Dynamika nárůstu hlíz	Accrual of tubers-Term: 1.7.
8	Počet hlíz	Number of tubers under tuft
9	Klíčení ve skládce	Sprouting of tubers
	Odolnost	Resistance
10	virové choroby	virus deseases
11	plíseň na nati	foliage blight
12	aktinobakteriální obecná strupovitost	common scab
13	mechanické poškození hlíz	mechanical damage of tubers
14	šednutí dužniny	bluish graying of the flesh



Tab. STOLNÍ HODNOTA VAŘENÝCH HLÍZ  
Odrůdy zařazené do zkoušek pro Seznam doporučených odrůd konzumních  
brambor  
Odrůdy nezařazené do zkoušek pro Seznam doporučených odrůd konzumních  
brambor

Table TABLE QUALITY

Varieties tested for Recommended list of table potato  
Varieties not tested for Recommended list of table potato

<u>24</u>	Velmi rané	Very early
<u>25</u>	Rané	Early
<u>26</u>	Polorané	Medium-early
<u>27</u>	Polopozdní až pozdní	Medium-late to late

*column:*

1	Odrůda	Variety
2	Konzistence	Consistence
3	Struktura	Structure
4	Moučnatost	Mealness
5	Vlhkost	Moisture
6	Nedostatky v chuti	Defect in taste
7	Tmavnutí hlíz po uvaření	After - cooking darkening
8	Stabilita kvality	Stability
9	Varný typ	Cooking type

Tab. STOLNÍ HODNOTA VAŘENÝCH HLÍZ  
28, 29 Odrůdy zařazené do zkoušek pro Seznam doporučených odrůd konzumních  
brambor- jarní degustace (únor)

Table TABLE QUALITY

Varieties tested for Recommended list of table potato - in spring (February)

*column:*

1	Odrůda	Variety
2	Konzistence	Consistence
3	Struktura	Structure
4	Moučnatost	Mealness
5	Vlhkost	Moisture
6	Nedostatky v chuti	Defect in taste
7	Tmavnutí hlíz po uvaření	After - cooking darkening
8	Stabilita kvality	Stability
9	Varný typ	Cooking type

Tab. Sortiment zkoušených odrůd  
30 Seznam doporučených odrůd bramboru pro výrobu škrobu  
Table Assortment of tested varieties  
30 Recommended list of starch potato

*column:*

1	Odrůda	Variety
2	Doba zkoušení	Period of testing

Tab.	VÝZNAMNÉ HOSPODÁŘSKÉ VLASTNOSTI ODRŮD BRAMBORU Seznam doporučených odrůd bramboru pro výrobu škrobu
31	Výnos hlíz
32	Škrobnatost
33	Výnos škrobu

<u>Table</u>	IMPORTANT AGRICULTURAL CHARACTERISTICS OF POTATO VARIETIES Recommended list of starch potato
--------------	---

<u>31</u>	Yield of tubers
<u>32</u>	Content of starch
<u>33</u>	Yield of starch

column:

1	Odrůda	Variety
2-5	Lokality	Trial sites
6	Průměr	Mean

Tab.	VÝZNAMNÉ HOSPODÁŘSKÉ VLASTNOSTI ODRŮD BRAMBORU Seznam doporučených odrůd bramboru pro výrobu škrobu
34	Seznam doporučených odrůd bramboru pro výrobu škrobu
<u>Table</u>	IMPORTANT AGRICULTURAL CHARACTERISTICS OF POTATO VARIETIES Recommended list of starch potato
<u>34</u>	Recommended list of starch potato

column:

1	Odrůda	Variety
2	Tvar hlíz	Shape of tubers
3	Barva slupky	Colour of skin
4	Vegetační doba	Maturity
5	Rychlost počátečního růstu natě	Foliage development
6	Počet hlíz Odolnost	Number of tubers under tuft Resistance
7	virové choroby	virus diseases
8	plíseň na nati	foliage blight

Tab.	VÝZNAMNÉ HOSPODÁŘSKÉ VLASTNOSTI ODRŮD BRAMBORU Odrůdy nezafazené do zkoušek pro Seznam doporučených odrůd bramboru pro výrobu škrobu
35	Odrůdy nezafazené do zkoušek pro Seznam doporučených odrůd bramboru pro výrobu škrobu

<u>Table</u>	IMPORTANT AGRICULTURAL CHARACTERISTICS OF POTATO VARIETIES Varieties not tested for Recommended list of starch potato
<u>35</u>	Varieties not tested for Recommended list of starch potato

column:

1	Odrůda	Variety
2	Výnos hlíz (%)	Yield of tubers (%)
3	Škrobnatost (%)	Content of starch (%)
4	Výnos škrobu (t.ha <sup>-1</sup> )	Yield of starch (t.ha <sup>-1</sup> )
5	Tvar hlíz	Shape of tubers
6	Barva slupky	Colour of skin
7	Vegetační doba	Maturity
8	Rychlost počátečního růstu natě	Foliage development
9	Počet hlíz Odolnost	Number of tubers under tuft Resistance

10	virové choroby	virus deseases
11	plíseň na nati	foliage blight

Tab. 36-39 PŘIHLÁŠENÉ MNOŽITELSKÉ PLOCHY ODRŮD  
Table 36-39 Summary of the areas entered for certification

*column:*

Odrůda	Variety
Odrůdy neregistrované v ČR nad 5 ha	Not registered varieties in the Czech Republic above 5 ha

Tab. 40 Adresář firem  
Table 40 Addresses of representatives  
*column:*

1	Firma	Firm
2	Adresa	Address
3	Telefon	Telephone
4	E-mail	E-mail
5	Web	Web

Autor: Ing. Václav Čermák

Název: **SEZNAM DOPORUČENÝCH  
ODRŮD BRAMBORU 2016**

Vydavatel: Ústřední kontrolní a zkušební ústav  
zemědělský Brno  
Národní odrůdový úřad  
ředitel: Ing. Tomáš Mezlík  
656 06 Brno, Hroznová 2  
Tel.: 543 548 111  
Fax: 543 212 440  
E-mail: [nou@ukzuz.cz](mailto:nou@ukzuz.cz)  
<http://www.ukzuz.cz>  
1. vydání, Brno 2016



Grafická úprava: Oddělení komunikace a zahraniční spolupráce, ÚKZÚZ  
Tisk: GILL s.r.o., Hapalova 42a, 621 00 Brno  
Náklad: 2500 výtisků

Neprodejné

**ISBN 978-80-7401-122-1**

Tato publikace neprošla jazykovou úpravou