



brambor 2015

ÚSTŘEDNÍ KONTROLNÍ A ZKUŠEBNÍ ÚSTAV ZEMĚDĚLSKÝ > NÁRODNÍ ODRŮDOVÝ ÚŘAD



VÝZKUMNÝ ÚSTAV
BRAMBORÁŘSKÝ
HAVLÍČKŮV BROD



ÚSTŘEDNÍ BRAMBORÁŘSKÝ SVAZ
ČESKÉ REPUBLIKY

Seznam doporučených odrůd ↙

– konzum ↙
– škrob ↙



ÚSTŘEDNÍ KONTROLNÍ A ZKUŠEBNÍ ÚSTAV ZEMĚDĚLSKÝ
NÁRODNÍ ODRŮDOVÝ ÚŘAD



VÝZKUMNÝ ÚSTAV BRAMBORÁŘSKÝ HAVLÍČKŮV BROD, s.r.o.



ÚSTŘEDNÍ BRAMBORÁŘSKÝ SVAZ ČESKÉ REPUBLIKY

Seznam doporučených odrůd **bramboru** ↙

– konzum ↙
– škrob ↙

PODĚKOVÁNÍ

Publikace Seznamu doporučených odrůd byla schválena odbornou komisí pro doporučování odrůd ve složení:

konzumní brambory

Prof. Ing. Miroslav Jůzl, Csc.
Ing. Jaroslava Domkářová, Ph.D.
Ing. Václav Čermák
Doc. Ing. Jiří Diviš, Csc.
Prof. Ing. Karel Hamouz, Csc.
Ing. František Kůst
Ing. Jiří Mohl
Ing. Jiří Nevosád
Ing. František Papež
Ing. Jitka Potměšilová
Ing. Antonín Sůva

brambor pro výrobu škrobu

Ing. Jaroslav Čepl, CSc.
Doc. Ing. Jiří Diviš, CSc.
Ing. Václav Čermák
Ing. Miloslav Chlan
Ing. Viktor Kopačka
Ing. Josef Králíček
Ing. Vladislav Klička
Ing. František Kruml
Ing. Pavel Marousek
Ing. Vlastimil Rasocho
Bc. Josef Zach
Ing. Jan Žížka

© Ústřední kontrolní a zkušební ústav zemědělský v Brně, Národní odrůdový úřad, Brno 2015.

Tato publikace nesmí být přetiskována vcelku nebo po částech, uchovávána v médiích, přenášena nebo uváděna do oběhu pomocí elektronických, mechanických, fotografických či jiných prostředků bez výslovného povolení ÚKZÚZ.

ISBN 978-80-7401-107-8

▾ OBSAH

Úvod	5
Sklizňové plochy bramboru v roce 2014	6
Ochrana práv k odrůdám	8
Oblasti zkoušení odrůd	9
Sledované znaky a vlastnosti odrůd	12
Doporučování odrůd	19
Seznam registrovaných odrůd bramboru	21
Odrůdy registrované v roce 2015	29
Konzum	31
Vlastnosti a popisy odrůd	52
Škrob	75
Vlastnosti a popisy odrůd	81
Množitelské plochy odrůd	85
Adresář firem	89
<i>Explanatory note</i>	90

➤ ÚVOD

Předkládáme vám nové již dvacáté vydání publikace o vlastnostech odrůd bramboru.

Tato publikace má **dvě části** týkající se odrůd bramboru konzumních a pro výrobu škrobu. V první části vychází šesté vydání řady „Seznam doporučených odrůd konzumních brambor“, ve druhé části vychází osmé vydání „Seznam doporučených odrůd bramboru pro výrobu škrobu“. Oba Seznamy naplňují ustanovení § 38 zákona č. 219/2003 Sb., o uvádění do oběhu osiva a sadby pěstovaných rostlin a o změně některých zákonů (zákon o oběhu osiva a sadby).

Odrůdy zařazené v Seznamu doporučených odrůd jsou zkoušeny v poměrně široké zkušební síti, což umožňuje přesnější popis jednotlivých vlastností a tím vydání doporučení pro širokou odbornou veřejnost. Seznam doporučených odrůd obsahuje informaci – doporučení a je pravidelně vydáván pro většinu významných plodin.

Naproti tomu výsledky zkoušení odrůd nezařazených v Seznamu doporučených odrůd vychází z menšího počtu lokalit, neumožňující vyhodnocení jejich vlastností formou doporučení.

Předkládaná publikace poskytuje informaci o nejdůležitějších hospodářských a technologických vlastnostech odrůd bramboru. Krátký popis zdůrazňuje specifikum každé odrůdy a tabulková část umožňuje pěstitelům a zpracovatelům úspěšný výběr odrůdy. Zároveň je zde uvedena množitelská plocha registrovaných odrůd a odrůd ze Společného katalogu odrůd druhů zemědělských rostlin přesahující plochu 5 ha.

Jednotlivé části jsou rozděleny na **odrůdy zařazené** a **nezařazené** do zkoušek pro seznam doporučených odrůd. Odrůdy jsou seřazeny dle ranosti.

Údaje použité pro vydání publikaci vycházejí z výsledků pokusů za ročníky 2011–2014.

Ve Státní odrůdové knize ČR je v současné době zapsáno 136 odrůd. Jedná se o 31 odrůd velmi raných, 41 odrůd raných, 42 odrůd poloraných a 22 odrůd polopozdních až pozdních.

V roce 2015 bylo, nebo bude registrováno 5 nových odrůd bramboru:

- velmi raná odrůda Karo – přímý konzum varného typu B
- rané odrůdy Jasmina – přímý konzum varného typu B
06.34/2 (Valmont) – přímý konzum varného typu BC
- poloraná odrůda HR 28/16 (Regent) – škrob
- pozdní odrůda Sarion – škrob

Desetiletá registrační doba uplynula u odrůd Arielle, Carmona, Esprit, Flora, Futura, Leoni, Maestro, Marella, Salome a Sonate.

SKLIZŇOVÉ PLOCHY BRAMBORU V ROCE 2014

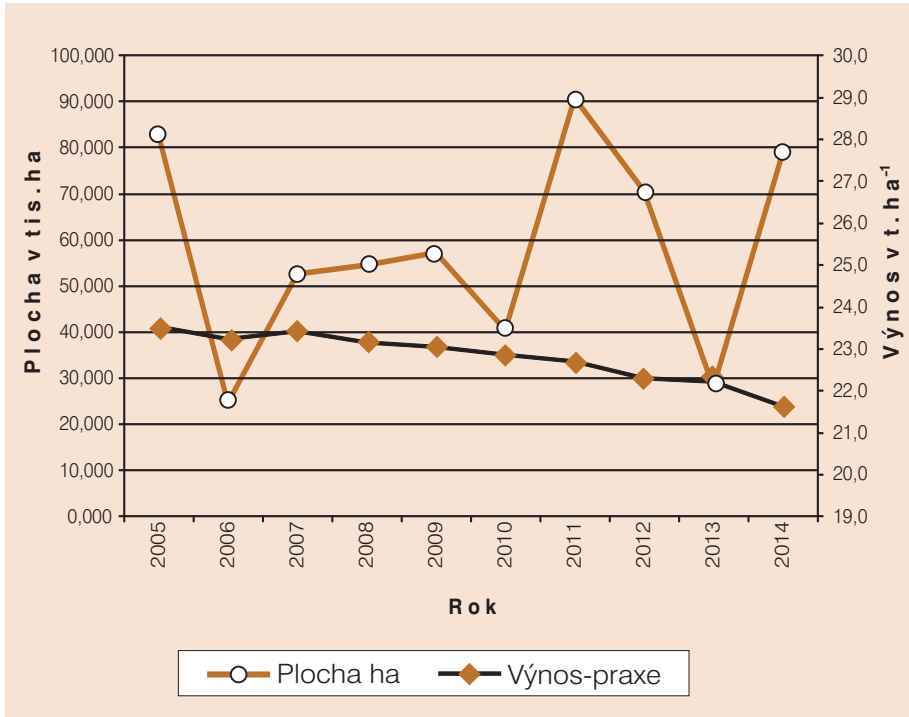
Podle údajů ČSÚ bylo v roce 2014 osázeno celkem 30 089 ha bramboru, z toho 23 993 ha v zemědělském sektoru.

Tab. 1 **Plochy brambor ostatních v roce 2014 podle krajů (zemědělský sektor)**

Území, kraj	Plocha v hektarech
1	2
Hl. m. Praha	6
Středočeský	4 676
Jihočeský	2 546
Plzeňský	912
Karlovarský	84
Ústecký	423
Liberecký	145
Královéhradecký	756
Pardubický	914
Vysočina	6 277
Jihomoravský	1 428
Olomoucký	403
Zlínský	222
Moravskoslezský	757
Česká Republika	19 548

Zdroj: ČSÚ

Brambor v letech 2005–2014



Zdroj: ČSÚ

↘ OCHRANA PRÁV K ODRŮDÁM

Ochrana práv k odrůdám zajišťuje držitelé šlechtitelských práv výlučné právo k využívání chráněné odrůdy (tj. výroba nebo množení, úprava za účelem množení, nabízení k prodeji, prodej nebo jiné uvádění do oběhu, vývoz, dovoz, skladování pro některý z těchto účelů). Držitel šlechtitelských práv může jiné osobě poskytnout souhlas s využíváním chráněné odrůdy a stanovit výši licenčních poplatků za využívání odrůdy.

Jako doplňkovou informaci uvádíme, zda jsou k odrůdě udělena národná ochranná práva podle zákona č. 408/2000 Sb., o ochraně práv k odrůdám, ve znění pozdějších předpisů nebo odrůdová práva Společenství (nařízení

Rady (ES) 2100/94), případně je podána žádost o udělení těchto práv.

Údaje týkající se ochranných práv podle zákona 408/2000 Sb. nejsou uvedeny, pokud je odrůdě uděleno odrůdové právo Společenství (nařízení Rady (ES) 2100/94).

Seznam použitých zkratk:

- PO – udělena ochranná práva k odrůdě podle zákona č. 408/2000 Sb.
- P – podána žádost o udělení ochranných práv k odrůdě podle zákona č. 408/2000 Sb.
- CPG – udělena odrůdová práva Společenství (nařízení Rady (ES) 2100/94)
- CPA – podána žádost o udělení odrůdových práv Společenství (nařízení Rady (ES) 2100/94)

Jedná se o informativní údaj, u kterého může od publikace dojít ke změnám.

▾ OBLASTI ZKOUŠENÍ ODRŮD

Z hlediska klimatických podmínek, technologie pěstování a použití produkce se brambory v ČR pěstují:

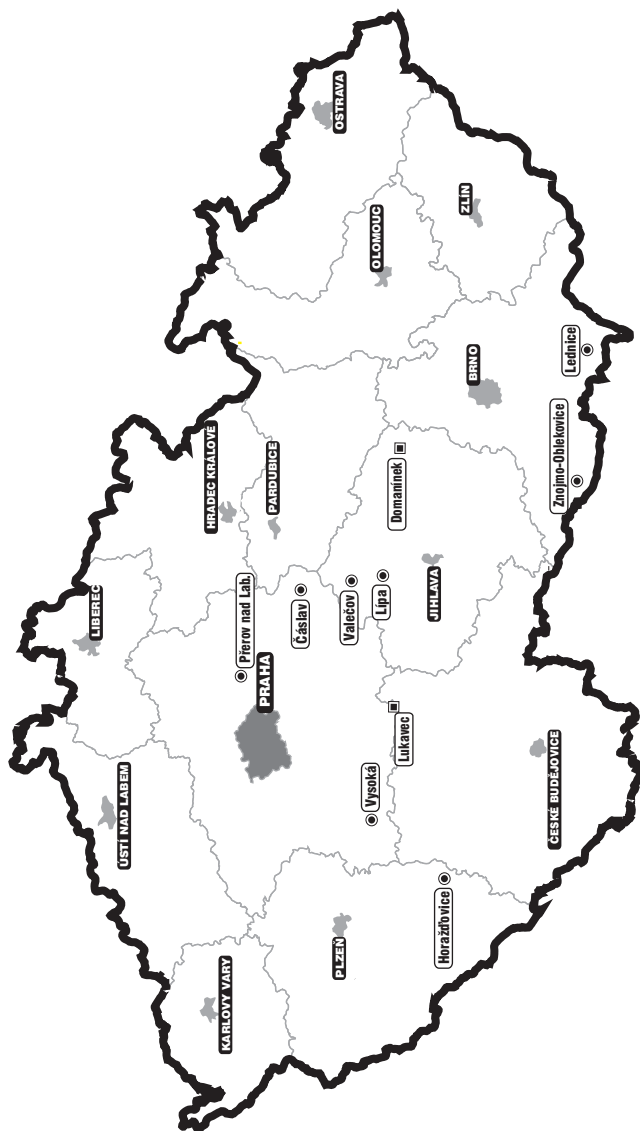
– **v ranobramborářské oblasti** – teplejší oblast s časným nástupem jara (tradiční a vybrané části zemědělských výrobních oblastí kukuřičné – s označením K a řepařské – s označením Ř) – produkce je určena především pro zásobování trhu k okamžité spotřebě v letním období (červen až srpen).

– **v ostatních oblastech** – chladnější (zemědělské výrobní oblasti bramborářská – s označením B) i teplejší (část zemědělské výrobní oblastí řepařské) – produkce je určena pro přímý konzum v průběhu roku a pro zpracování na potravinářské výrobky a škrob.

Produkce sadby brambor je vymezena sadbovými oblastmi brambor převážně v zemědělské výrobní oblasti bramborářské. Uzavřené pěstební oblasti pro výrobu základní sadby brambor jsou uvedeny v příloze č. 2 zákona č. 219/2003 Sb.

PRACoviŠTĚ PRO POLNÍ ODRŮDOVÉ ZKOUŠKY ÚKZÚZ V ČR

skupina plodin: BRAMBOR



- zkušební stanice ÚKZÚZ
- zkušební místo jiných subjektů

Tab. 2 Charakteristiky zkušebních stanic

Zkušební stanice	Kód stanice	Nadmořská výška (m)	Dlouhodobá průměrná teplota t_{30} (°C)	Dlouhodobý průměrný úhrn srážek s_{30} (mm)	Půdní typ a druh
1	2	3	4	5	6
Čáslav - Filipov	CAS	260	8,9	555	ČMh - h
Dománíněk*	DOM	572	6,5	651	PZk - h
Horažďovice	HOR	475	7,8	585	KMm - ph
Lednice na Moravě	LED	171	9,6	461	ČMm - h
Lípa	LIP	505	7,5	594	KMg - ph
Lukavec**	LK	620	7,4	696	KMg - ph
Olekovice	OBL	242	9,3	435	ČMm - h
Přerov nad Labem	PRE	180	9,2	557	HMm - hp
Valečov*	VA	460	7,0	652	KMg - ph
Vysoká	VYS	585	7,1	611	LMg - h

Dlouhodobá průměrná teplota t_{30} a dlouhodobý průměrný úhrn srážek s_{30} (1971–2000), *Dlouhodobá průměrná teplota t_{30} a dlouhodobý průměrný úhrn srážek s_{30} (1901–1950), ** Dlouhodobá průměrná teplota t_{30} a dlouhodobý průměrný úhrn srážek s_{30} (1955–2002)

Tab. 3 Genetický půdní typ a subtyp

Zkratka	Nezkrácený výklad (morfog. klasif. systém půd 1)	Zkratka	Nezkrácený výklad
1	2	1	2
ČMm	Černozem typická	KMm	Kambizem typická
ČMh	Černozem hnědozemní	KMg	Kambizem pseudoglejová
HMm	Hnědozem typická	LMg	Luvizem pseudoglejová
HMI	Hnědozem luvizemní	PZk	Podzol kambizemní

Tab. 4 Půdní druh (dle zrnitosti, skeletovitosti a hloubky)

Zkratka	Nezkrácený výklad (Novák)	Zkratka	Nezkrácený výklad (Novák)
1	2	1	2
hp	hliniitopísčita půda (lehká)	h	hlinitá půda (střední)
ph	písčitohlinitá půda (střední)	jh	životohlinitá půda (těžká)

➤ SLEDOVANÉ ZNAKY A VLASTNOSTI ODRŮD

Odrůdové pokusy bramboru ÚKZÚZ zakládá v nejdůležitějších oblastech jejich pěstování. Dávka dusíku se pohybuje v rozmezí 80–120 kg čistých živin na hektar. Pokusy jsou pravidelně ošetřovány fungicidy proti plísni bramboru v souladu se signalizací, kterou vydává Státní rostlinolékařská zpráva. Citlivost k plísni bramboru je sledována v provokačních pokusech.

Odrůdy jsou podle vegetační délky zařazeny do čtyř skupin, které tvoří samostatné sortimenty:

- velmi raný
- raný
- poloraný
- polopozdní až pozdní

Výnos hlíz

Výnos a kvalita hlíz mají při volbě odrůdy největší význam. Ostatní hospodářské vlastnosti, zejména odolnost proti chorobám, mohou významně ovlivnit stabilitu výnosu a ekonomiku pěstování. Relativní výnosy hodnocených odrůd jsou vztaženy na celkový průměr odrůd daného sortimentu za všechny ročníky.

Výnos tržních hlíz

Výnos hlíz o velikosti 40–70 mm.

RB oblast

Termín sklizně – dny po výsadbě:	T1	T2
– předklíčené pod závlahou	67	81
Výnos tržních hlíz – velikost hlíz (mm):	T1	T2
– předklíčené pod závlahou	nad 35	nad 40

Škrobnatost

Je uvedena v procentech v původní hmotě. Rozhoduje o využitelnosti odrůd pro zpracování na hranolky, lupínky, suché výrobky a škrob.

Odolnost odrůd proti chorobám a škůdcům

Odolnost odrůd uvedená v tabulkách je hodnocena devítibodovou stupnicí. Hodnocení vychází z výsledků vybraných lokalit, na kterých se příslušná choroba vyskytla s dostatečnou intenzitou.

Hodnocení odolnosti odrůd:

Odrůdy hodnocené stupni **9-8** jsou **odolné**, choroba je nenapadá, nebo je napadení minimální, ke ztrátám na výnose ani ke snížení kvality nedochází.

Odrůdy hodnocené stupni **7-6** jsou středně odolné, choroba se na nich může projevit a zapříčinit menší ztráty.

Odrůdy hodnocené stupni **5-4** jsou méně odolné, choroba může vyvolat výrazné ztráty, výskyt choroby na těchto odrůdách musí být sledován, potřeba ošetření fungicidy je častá.

Odrůdy hodnocené stupni **3-1** jsou **náchylné**, obvyklou nutností při jejich pěstování je včasné, někdy i opakované ošetření fungicidy, na lokalitách s častým výskytem dané choroby by měly být zváženy důvody pro jejich pěstování.

Háďátka bramborové (*Globodera rostochiensis*) a **háďátka nažloutlé** (*Globodera pallida*) jsou karanténní mikroskopičtí červi, škodí sáním na kořenech. Napadená rostlina je slabého růstu, žlutne a odumírá. Cysty dlouhodobě zamořují půdu – přežívají v půdě 20 i více let. Číslo označuje patotyp, proti němuž je odrůda rezistentní.

Stupeň rezistence: 9 – rezistentní, 2, 1 – plně náchylné.

Rakovina bramboru (*Synchytrium endobioticum*) je karanténní houba, schopna napadat celou rostlinu, na hlízách a na stolonech vytváří růžicovité (květákovité) nádory. Trvalými výtrusy v půdě si uchovává dlouhou životaschopnost (i přes 30 let). Číslem je označen patotyp, proti němuž je odrůda rezistentní.

Stupeň rezistence: 9 – rezistentní, 1 – silně náchylné.

Virové choroby představují soustavné nebezpečí snadností přenosu a negativním ovlivněním výnosu. Mezi nejdůležitější viry patří v našich podmínkách virus svinutky bramboru, Y virus, A virus, X virus, M virus a S virus. Napadení rostlin omezuje odolnost odrůdy, zdravá sadba, prostředí, agrotechnika a chemická ochrana proti přenašečům. Hodnocení odolnosti odrůd bylo provedeno na základě identifikace Elisa-testem po infekci v přirozených polních podmínkách. V tomto hodnocení není započítán S virus.

Plíseň bramboru na nati (*Phytophthora infestans*) je jednou z hospodářsky nejvýznamnějších houbových chorob, postihuje nať i hlízy, snižuje výnos a tržní kvalitu produkce. Výskyt a šíření je podporováno vlhkým a teplejším počasím. Integrovaná ochrana spojuje odolnost odrůdy, agrotechnická opatření a chemickou ochranu.

Aktinobakteriální obecná strupovitost bramboru (*Streptomyces scabies*) je u nás rozšířena ve všech oblastech. Patří mezi bakteriální choroby. Tato choroba neovlivňuje výnos, ale znehodnocuje vzhled hlíz a tím snižuje jejich tržní kvalitu. Může se stát vstupní branou pro jiné patogeny. Napadení hlíz souvisí s citlivostí odrůdy, výživou, půdními a povětrnostními podmínkami.

Vločkovitost hlíz bramboru (*Rhizoctonia solani*) je houbová choroba, brambory napadá ve všech fenologických fázích. Poškozuje klíčky, báze stonků, ovlivňuje růst stolonů, zpomaluje nárůst hlíz a způsobuje jejich deformace. Ochrana spočívá v odolnosti odrůdy, agrotechnice a chemické ochraně mořením hlíz před výsadbou. Hodnocení se provádí na stoncích.

Skládkové hniloby patří k hospodářsky vážným problémům při využití brambor. K nejrozšířenějším patří měkká hniloba, fusariová a fomová hniloba bramboru. Prevence spočívá v šetrné sklizni fyziologicky vyžralých hlíz, skladovacích podmínkách a v neposlední řadě i ve vhodné odrůdě.

Mechanické poškození hlíz vyjadřuje podíl hlíz poškozených při kombajnové sklizni. Nízká odolnost snižuje výtěžnost a kvalitu produkce, může se stát vstupní branou pro různé patogeny.

Šednutí dužniny je fyziologická vada související s genotypem odrůdy. K šednutí dochází při mechanickém poškození dužniny hlíz (sklizeň, třídění, manipulace), kdy probíhá oxidace tyrosinu, který se později zbarvuje v šedočerný melanin.

Další hospodářské vlastnosti

Vegetační doba je období od výsadby do odumření natě a je rozhodující pro zařazení odrůd do sortimentů

Rychlost počátečního růstu natě je vizuálně hodnocený znak, který umožňuje zvolit pořadí odrůd při výsadbě. Odrůdy s velmi rychlým růstem lze vysazovat i za méně příznivého, chladného počasí. Odrůdy s pomalým počátečním růstem je třeba vysazovat při vyšších teplotách půdy nebo je před výsadbou narašit, případně naklíčit.

Dynamika nárůstu hlíz je rychlost, jakou jsou odrůdy schopny vytvořit hlízy. Hodnocení je vztaženo k termínu 1. 7. v bramborářské výrobní oblasti.

Počet hlíz pod trsem - umožňuje stanovit optimální hustotu výsadby a do určité míry tak ovlivnit i velikost sklizených hlíz.

Klíčení ve skládce jeden ze znaků vyjadřující skladovatelnost. Odrůdy jsou uskladněny v optimálních skladovacích podmínkách, při teplotě 3-5 °C. Hodnotí se na základě stupnice:

- 9 – hlízy nenaklíčené (spící)
- 1 – klíčky > 4 cm

Velikost hlíz je vizuálně hodnocený znak rozhodující o výtěžnosti tržního zboží.

Tvar hlíz je stanoven poměrem délky hlíz k jejich šířce:

- K – kulovitý
- KO – krátce oválný
- OV – oválný
- DO – dlouze oválný
- D – dlouhý
- VD – velmi dlouhý

Barva dužniny je hodnocena: 9 modrostrakatá, 8 modrá, 7 červenostrakatá, 6 červená, 5 tmavě žlutá, 4 žlutá, 3 světle žlutá, 2 krémová, 1 bílá.

Kvalita tvaru je komplexním znakem zahrnujícím pravidelnost tvaru, deformace, zmlazování, hloubku oček, rozprasky apod. Při hodnocení stupněm 9-7 jsou hlízy pravidelné, bez deformací, s mělkými očky, při hodnocení stupněm 3-1 jsou hlízy různě deformované, nepravidelné, s hlubokými očky.

Vyrovnanost tvaru je vizuálně hodnocený znak, který vyjadřuje tvarově vyrovnanost hlíz.

Hladkost slupky je vizuálně hodnocený znak, nejdůležitější při vyjádření vhodnosti k mytí. Pro mytí jsou nevhodné odrůdy s hrubou, síťovitou slupkou.

Zbarvení syrových kaší je vizuálně hodnocený znak, vyjadřující intenzitu enzymového hnědnutí po oloupání, dělení, strouhání nebo jiném zpracování syrových brambor. Hodnocení je po 15 a 30 minutách. Zbarvení je hodnoceno na základě stupnice:

- 9 – bez barevných změn
- 8 – velmi slabé barevné změny
- 7 – světle růžová nebo světle oranžová
- 6 – světle šedá
- 5 – růžová nebo šedá
- 4 – špinavě šedohnědá
- 3 – červenohnědá
- 2 – tmavě červenohnědá
- 1 – tmavě šedá až černá

Barva hranolků a lupínků hodnocena po usmažení. Výrobky hodnocené stupněm 9-7 jsou s nepatrnými barevnými změnami, v jednotlivých hodnoceních stabilní.

Glykoalkaloidy jsou látky, které působí negativně na lidský organismus. Z glykoalkaloidů u brambor je nejvýznamnější solanin a chaconin. Obsah glykoalkaloidů je stanoven maximálně na 200 mg/kg čerstvé hmotnosti. U odrůd s bodovým hodnocením 7-9 byla zjištěna nízká hladina glykoalkaloidů. Odrůdy hodnocené body 1-2 jsou pro vysoký až velmi vysoký obsah glykoalkaloidů nevhodné pro konzumní užití.

Znaky stolní hodnoty vařených hlíz

Konzistence je subjektivně hodnocený znak, který vyjadřuje odolnost dužniny tlaku. Spolu s moučnatostí určuje zařazení odrůdy do varného typu. Silně rozvářivé a moučnaté nebo silně vlhké hlízy jsou hodnoceny jako velmi kypré a velmi kypré až kypré (1-2), nejsou vhodné pro konzum. Kypré a kypré až středně kypré (3-4) zařazují odrůdu do varného typu C, BC, středně pevné a středně pevné až pevné (5-6) do varného typu B, pevné až velmi pevné hlízy (7-9) do varného typu AB, A.

Struktura je subjektivně hodnocený znak, který vyjadřuje jemnost nebo hrubost dužniny, moučnaté hlízy mají zpravidla hrubou strukturu. Při hodnocení se nevyužívá celá stupnice - jemná (3) až hrubá (7).

Moučnatost je subjektivně hodnocený znak, který je v přímé souvislosti s obsahem škrobu (sušiny). Určuje zařazení odrůdy do varných typů a způsob užití. Velmi slabá a velmi slabá až slabá moučnatost (1-2) zařazuje odrůdu do varného typu A, AB, slabá a slabá až střední (3-4) do varného typu B, střední až silná (5-7) do varného typu BC, C. Odrůdy s velmi silnou moučnatostí (8-9) nejsou vhodné pro konzum.

Vlhkost je subjektivně hodnocený znak, který souvisí s nízkým obsahem sušiny (škrobu). Pro konzum jsou vhodné hlízy slabě až středně vlhké (2-6).

Nedostatky v chuti je subjektivně hodnocený znak, který vyjadřuje, jak silně se odrůda odklání od typické bramborové chuti, nebo jak silně jsou přítomné různé pachuti. Hlízy s příjemnou, typickou chutí jsou hodnoceny body 1 až 5. Hlízy s pachutěmi nebo příliš suché, silně vlhké, velmi hrubé, hodnoceny body 6-9, jsou již nevhodné pro konzum.

Tmavnutí vařených hlíz nastává během chladnutí vařených hlíz, kdy vznikají zbarvené komplexy kyseliny chlorogenové a trojmocného železa. Rozříznuté hlízy se vystaví na vzduch a po 2 hodinách se hodnotí zbarvení na řezných plochách, kdy při hodnocení stupněm 1-5 jsou hlízy zbarveny velmi slabě až středně, při hodnocení stupněm 6-9 je zbarvení středně vysoké až velmi vysoké a takto zbarvené hlízy jsou pro konzum nevhodné.

Stabilita kvality vyjadřuje stejnorodost hlíz v posuzovaném vzorku. U odrůd s velmi nízkou stabilitou (1) jsou v hodnoceném vzorku zjištěny hlízy s rozdílnou jakostí, jako moučnaté i lojovité, suché i mokré apod. Velmi vysoké stability (9)

dosahují odrůdy u nichž všechny hlízy mají shodnou konzistenci, strukturu, moučnatost, vlhkost a chuť.

Varný typ je komplexní znak, který vyjadřuje u přímého konzumu převažující využití vařených hlíz hodnocené odrůdy.

- A** – do salátů, jako příloha
- B** – pro přípravu jídel všeho druhu, jako příloha
- C** – především pro přípravu těst a kaší

▷ DOPORUČOVÁNÍ ODRŮD

ÚKZÚZ byl na základě § 38 ods. 3, zákona č. 219/2003 Sb., o uvádění do oběhu osiva a sadby pěstovaných rostlin a o změně některých zákonů (zákon o oběhu osiva a sadby), ve znění pozdějších předpisů, pověřen Ministerstvem zemědělství u vybraných plodin prováděním pokusů pro Seznam doporučených odrůd. Následně ÚKZÚZ uzavřel smlouvy s tzv. garanty (ÚBS ČR - škrob, VÚB HB - konzum), kteří zejména finančně prostřednictvím dotačního titulu 9.A.b.4) zajišťují financování zkoušení na pracovištích mimo ÚKZÚZ.

Pro jednotlivé směry užití byly jmenovány odborné komise, které projednávají veškerou problematiku týkající se zkoušení odrůd.

Zkoušení odrůd probíhá podle metodik SDO. Zkušební období je dvouleté a navazuje na registrační zkoušky.

Po registraci odrůdy v ČR může udržovatel nebo zmocněný zástupce podat žádost o zařazení do zkoušek pro Seznam doporučených odrůd. Po zkoušení je pak odrůdě na základě výchozích kritérií pro doporučování přidělena kategorie doporučení.

KONZUMNÍ BRAMBORY

Odrůdy jsou rozděleny do užitkových směrů. Každý směr má stanovena svá kritéria.

Užitkové směry:

- rané pro přímý konzum
 - výnos tržních hlíz
 - vady hlíz
 - hniloby hlíz
- ostatní pro přímý konzum
 - výnos tržních hlíz
 - vady hlíz
 - hniloby hlíz
 - aktinomycetová obecná strupovitost
- dlouhodobé skladování
 - klíčení hlíz

- vhodnost k mytí
 - hladkost slupky
 - choroby
 - vločkovitost hlíz
 - zduřelá nekrotická kroužkovitost
 - stříbřitost slupky
 - hniloby hlíz
 - ostatní
 - pevnost slupky
 - změna barvy oloupaných hlíz
 - zelenání slupky hlíz
 - klíčení hlíz
- loupané za syrova
 - vyrovnanost tvaru
 - kvalita tvaru hlíz
 - tmavnutí syrových hlíz po 15.min
- lupínky
 - barva lupínků
 - tvar hlíz
 - hniloby hlíz
 - obsah redukujících cukrů
 - obsah sušiny
- hranolky
 - barva hranolků
 - tvar hlíz
 - hniloby hlíz
 - obsah redukujících cukrů
 - obsah sušiny

BRAMBOR PRO VÝROBU ŠKROBU

Kriteria:

- výnos škrobu
- obsah škrobu

SEZNAM REGISTROVANÝCH ODRŮD BRAMBORU

Tab. 5 ODRŮDY VELMI RANÉ

Odrůda	Užitkový směr	Regis- trace	Ochr. práv	Udržovatel	Zástupce	Stupeň rezistence														
						reakovina					hádátka									
						D1	Ro1	Ro5	Pa1	Pa3	D1	Ro1	Ro5	Pa1	Pa3					
1		2	3	4	5	6	7	8	9	10	11									
Adora	konzum	1996		HZFC Holland B.V., Joure, NL	OSEVA PRO, s.r.o., Praha	3	9	-	-	-	-	-	-	-	-	-	-	-	-	-
Ambra	konzum	2005	CPG	HZFC Holland B.V., Joure, NL	MEDIPO AGRAS H.B., spol. s r.o. Havlíčkův Brod	9	9	-	-	-	-	-	-	-	-	-	-	-	-	-
Axa	konzum	2006	PO	Výzkumný ústav bramborářský Havlíčkův Brod, s.r.o., Havlíčkův Brod		9	9	-	-	-	-	-	-	-	-	-	-	-	-	-
Belarosa	konzum	2004	CPG	EUROPLANT Pflanzenzucht GmbH., Lüneburg, D	EUROPLANT šlechtitelská spol. s r.o., Praha	9	7	-	-	-	-	-	-	-	-	-	-	-	-	-
Berber	smaž + konz	1995		HZFC Holland B.V., Joure, NL	MEDIPO AGRAS H.B., spol. s r.o. Havlíčkův Brod	9	9	-	-	-	-	-	-	-	-	-	-	-	-	-
Bropanna	konzum	2014		Bavaria-Saat GbR, Schrotbenhausen, D	BRÖP s.r.o., Senožaty	9	9	4	4	4	2									
Capri	konzum	2010	CPG	Bavaria-Saat GbR, Schrotbenhausen, D	BRÖP s.r.o., Senožaty	7	9	-	-	-	-	-	-	-	-	-	-	-	-	-
Colette	konzum	1999	CPG	Kartoffelzucht Böhm KG, Lüneburg, D	EUROPLANT šlechtitelská spol. s r.o., Praha	9	9	-	-	-	-	-	-	-	-	-	-	-	-	-
Everest	konzum	2005		KWS POTATO B.V., Emmeloord, NL	AGORADOST s.r.o., Havlíčkův Brod	1	9	-	-	-	-	-	-	-	-	-	-	-	-	-
Finka	konzum	2005	CPG	EUROPLANT Pflanzenzucht GmbH., Lüneburg, D	EUROPLANT šlechtitelská spol. s r.o., Praha	9	9	-	-	-	-	-	-	-	-	-	-	-	-	-
Flavia	konzum	2004	CPG	Saka Pflanzenzucht GmbH & Co. KG, Hamburg, D	MEDIPO AGRAS H.B., spol. s r.o. Havlíčkův Brod	9	9	-	-	-	-	-	-	-	-	-	-	-	-	-
Karo	konzum	2015		Vesa Velharlice, a.s., Velharlice		3	9	2	1	1	1									
Koruna	smaž + konz	1991		Sativa Keřkov, a.s., Praha		9	9	-	-	-	-	-	-	-	-	-	-	-	-	-
Krasa	konzum	1991		Sativa Keřkov, a.s., Praha		9	9	-	-	-	-	-	-	-	-	-	-	-	-	-
Lada	konzum	2011	PO	Sativa Keřkov, a.s., Praha		9	9	-	-	-	-	-	-	-	-	-	-	-	-	-
Liliana	konzum	2011	CPG	Sativa Keřkov, a.s., Praha		1	9	-	-	-	-	-	-	-	-	-	-	-	-	-

ODRŮDY VELMI RANÉ											
Odrůda	Užitkový směr	Regis-trace	Ochr. práv	Udržovatel	Zástupce	Stupeň rezistence					
						rakovina			hádátka		
1	2	3	4	5	6	D1	Ro1	Ro5	Pa1	Pa3	
Magda	konzum	2000	PO	Vesa Velharlice, a.s., Velharlice		9	1	-	-	-	
Martianka	konzum	2014		Vesa Velharlice, a.s., Velharlice		9	9	3	2	2	
Marketa	konzum	2007	PO	Sativa Keřkov, a.s., Praha		9	9	-	-	-	
Monika	konzum	2007	CPG	Vesa Velharlice, a.s., Velharlice		1	9	2	2	1	
Presto	konzum	2003		EUROPLANT Pflanzenzucht GmbH, Lüneburg, D	EUROPLANT šlechtitelská spol. s r.o., Praha	7	9	-	-	-	
Primarosa	konzum	2012	CPG	Vesa Velharlice, a.s., Velharlice		9	9	3	9	3	
Radana	konzum	2009	PO	Sativa Keřkov, a.s., Praha		7	1	-	-	-	
Rosara	konzum	1996	CPG	SaKa Pflanzenzucht GmbH & Co. KG, Hamburg, D	MEDIPO AGRAS H.B., spol. s r.o. Havlíčkův Brod	9	9	-	-	-	
Saline	konz+ smaž	2007	CPG	HZPC Holland B.V., Joure, NL	MEDIPO AGRAS H.B., spol. s r.o. Havlíčkův Brod	9	9	-	-	-	
Suzan	konzum	2010	CPG	Vesa Velharlice, a.s., Velharlice		7	9	-	-	-	
Valetta	konzum	2005	CPG	SaKa Pflanzenzucht GmbH & Co. KG, Hamburg, D	MEDIPO AGRAS H.B., spol. s r.o. Havlíčkův Brod	3	9	-	-	-	
Velox	konzum	1999	CPG	SaKa Pflanzenzucht GmbH & Co. KG, Hamburg, D	MEDIPO AGRAS H.B., spol. s r.o. Havlíčkův Brod	9	9	-	-	-	
Vera	smaž+ konz	1995		Vesa Velharlice, a.s., Velharlice		9	1	-	-	-	
Verona	konzum	2005	CPG	SaKa Pflanzenzucht GmbH & Co. KG, Hamburg, D	MEDIPO AGRAS H.B., spol. s r.o. Havlíčkův Brod	3	9	-	-	-	
Vfesse	konzum	2000	CPG	DEN HARTIGH BV, Emmeloord, NL	MEDIPO AGRAS H.B., spol. s r.o. Havlíčkův Brod	9	9	-	-	-	

Tab. 6 ODRŮDY RANÉ										
Odrůda	Užitkový směr	Registrační	Ochr. práv	Udržovatel	Zástupce	Stupeň rezistence				
						ratkovina	hádčiko	Pa3	Pa1	Pa0
1	2	3	4	5	6	D1	Ro1	Ro5	Pa1	Pa3
Adéla	konzum	2000	PO	Selekta Pacov, a.s., Pacov		7	8	9	10	11
Alice	konzum	2012	OPG	Vesa Velhartice, a.s., Velhartice		1	9	1	1	1
Amabelle	konzum	2005	OPG	HZPC Holland B.V., Joure, NL	MEDIPO AGRAS H.B., spol. s r.o. Havlíčkův Brod	9	9	3	4	2
Arabela	škrob	2005	PO	Selekta Pacov, a.s., Pacov		9	7	-	-	-
Arnika	konzum	1995		Saka Pflanzenzucht GmbH & Co. KG, Hamburg, D	MEDIPO AGRAS H.B., spol. s r.o. Havlíčkův Brod	1	9	-	-	-
Baccara	konzum	2006	OPG	Nordkartoffel-Zuchtgesellschaft mbH, Lüneburg, D	EUROPLANT šlechtitelská spol. s r.o., Praha	3	9	-	-	-
Barbara	konzum	2007	OPG	Vesa Velhartice, a.s., Velhartice		1	1	-	-	-
Belana	konzum	2003	OPG	EUROPLANT Pflanzenzucht GmbH, Lüneburg, D	EUROPLANT šlechtitelská spol. s r.o., Praha	5	7	-	-	-
Bernard	škrob+lup	2009	PO	Selekta Pacov, a.s., Pacov		9	9	-	-	-
Bohemia	konzum	2011	OPG	Vesa Velhartice, a.s., Velhartice		9	9	-	-	-
Camilla	hra+konz	2001	OPG	EUROPLANT Pflanzenzucht GmbH, Lüneburg, D	EUROPLANT šlechtitelská spol. s r.o., Praha	1	9	-	-	-
Dagmar	konzum	2012	PO	Sativa Keřkov, a.s., Praha		9	8	5	4	1
Dali	konzum	1997	OPG	HZPC Holland B.V., Joure, NL	MEDIPO AGRAS H.B., spol. s r.o. Havlíčkův Brod	9	9	-	-	-
Dicolora	konzum	2013	PO	Vesa Velhartice, a.s., Velhartice		9	2	1	2	2
Elsabeth	konzum	2005		AGRICO B.A., Emmeloord, NL	AGRICO Bohemia s.r.o., Tábor	9	9	-	-	-
Fabia	škrob	2006	PO	Selekta Pacov, a.s., Pacov		3	9	-	-	-
Fanchette	konzum	2007		GERMICOPA S.A., Quimper Cedex, F	OSEWA PRO, s.r.o., Praha	9	9	-	-	-
Felsina	smaz+konz	1997		HZPC Holland B.V., Joure, NL	OSEWA PRO, s.r.o., Praha	7	9	-	-	-
Jasmina	konzum	2015		Vesa Velhartice, a.s., Velhartice		9	9	1	1	2
Jitka	konz+lup+hra	2006		Vesa Velhartice, a.s., Velhartice		3	1	-	-	-
Julinka	konzum	2012	OPG	Sativa Keřkov, a.s., Praha		1	9	4	3	2
Karin	konzum	1980		Sativa Keřkov, a.s., Praha		9	1	-	-	-
Karlana	smaz+suh+konz	1997		Nonika Nordring-Kartoffelzucht und Vermehrungs GmbH, Sanitz, D	NORIKA CZ s.r.o., Havlíčkův Brod	9	9	-	-	-

ODRŮDY RANÉ										
Odrůda	Užitkový směr	Regis-trace	Ochr. práv	Udržovatel	Zástupce	Stupeň rezistence				
						rakovina	hádátko			
1	2	3	4	5	6	D1	Ro1	Ro5	Pa1	Pa3
Marabel	konzum	1998	CPG	Kartofelzucht Böhm KG, Lüneburg, D	EUROPLANT šlechtitelská spol. s r.o., Praha	7	8	9	10	11
Miranda	konz + hra + lup	2005	CPG	SaKa Pflanzenzucht GmbH & Co. KG, Hamburg, D	MEDIPO AGRAS H.B., spol. s r.o. Havlíčkův Brod	1	9	-	-	-
Monalisa	konzum	1995	CPG	HZPC Holland B.V., Joure, NL	MEDIPO AGRAS H.B., spol. s r.o. Havlíčkův Brod	9	9	-	-	-
Nomade	škrob	2005	CPG	AGRICO B.A., Emmeloord, NL	AGRICO Bohemia s.r.o., Tábor	9	1	-	-	-
Poutnik	škrob	2007	PO	Selektia Pacov, a.s., Pacov	AGRICO Bohemia s.r.o., Tábor	9	7	-	-	-
Ramos	hra+lup+konz	2004	CPG	KWS POTATO B.V., Emmeloord, NL	AGRORADOST s.r.o., Havlíčkův Brod	1	9	-	-	-
Rebel	škrob	2002	CPG	Vesa Velharitice, a.s., Velharitice	AGRORADOST s.r.o., Havlíčkův Brod	9	9	-	-	-
Red Scarlett	konzum	2000	CPG	HZPC Holland B.V., Joure, NL	MEDIPO AGRAS H.B., spol. s r.o. Havlíčkův Brod	9	1	-	-	-
Rembrandt	lup+hra+konz	2006	CPG	HZPC Holland B.V., Joure, NL	MEDIPO AGRAS H.B., spol. s r.o. Havlíčkův Brod	9	9	-	-	-
Sanjava	konzum	2013	CPA	Bavaria-Saat GbR, Schrobenehausen, D	BRDP s.r.o., Senožaty	9	1	-	-	-
Secura	konzum	1996	CPG	SaKa Pflanzenzucht GmbH & Co. KG, Hamburg, D	MEDIPO AGRAS H.B., spol. s r.o. Havlíčkův Brod	9	9	4	1	2
Solo	konzum	2012	CPG	Bavaria-Saat GbR, Schrobenehausen, D	BRDP s.r.o., Senožaty	9	9	-	-	-
Tomensa	smaž + škrob	1995	CPG	Norika Nördling-Kartofelzucht und Vermehrungs GmbH, Sanitz, D	BRDP s.r.o., Senožaty	9	9	6	4	2
Valy	konzum	2012	PO	Výzkumný ústav bramborářský Havlíčkův Brod, s.r.o., Havlíčkův Brod	EUROPLANT šlechtitelská spol. s r.o., Praha	1	9	-	-	-
Valmont	konzum	2015	CPG	Výzkumný ústav bramborářský Havlíčkův Brod, s.r.o., Havlíčkův Brod	EUROPLANT šlechtitelská spol. s r.o., Praha	1	9	1	3	3
Vendula	konzum	2008	CPG	Vesa Velharitice, a.s., Velharitice	EUROPLANT šlechtitelská spol. s r.o., Praha	9	9	1	1	1
Vineta	konzum	1999	CPG	EUROPLANT Pflanzenzucht GmbH., Lüneburg, D	EUROPLANT šlechtitelská spol. s r.o., Praha	9	9	-	-	-
Vivaldi	konzum	1999	CPG	HZPC Holland B.V., Joure, NL	MEDIPO AGRAS H.B., spol. s r.o. Havlíčkův Brod	9	1	-	-	-

Tab. 7 ODRŮDY POLORANÉ										
Odrůda	Užitkový směr	Regis-trace	Ochr. práv	Udržovatel	Zástupce	Stupeň rezistence				
						rakovina	hádátiko	Pa3	Pa1	Ro5
1	2	3	4	5	6	D1	Ro1	Ro5	Pa1	Pa3
Andante	konzum	2006		SakKa Pflanzenzucht GmbH & Co. KG, Hamburg, D	MEDIPO AGRAS H.B., spol. s r.o. Havlíčkův Brod	7	8	9	10	11
Bella	konz + hra	2008	CPG	Vesa Velharlice, a.s., Velharlice		9	9	-	-	-
Bettina	smaž + konz	1995		Bavaria-Saat Vertriebs GmbH, Brummen, D	EUROPLANT šlechtitelská spol. s r.o., Praha	1	9	-	-	-
Courage	lupinky	2005	CPG	HZPC Holland B.V., Joure, NL	MEDIPO AGRAS H.B., spol. s r.o. Havlíčkův Brod	9	9	-	-	-
David	škrob	2006	CPG	Vesa Velharlice, a.s., Velharlice		7	9	-	-	-
Ditta	konzum	1996	CPG	N.Ö. Saabaugenossenschaft reg.Gen.m.b.H., Windigsteig, A	AGRICO Bohemia s.r.o., Tábor	5	9	-	-	-
Filea	konzum	1999		Nordkarntner-Zuchtgesellschaft mbH, Lüneburg, D		9	9	-	-	-
Garant	škrob	2006		SakKa Pflanzenzucht GmbH & Co. KG, Hamburg, D	EUROPLANT šlechtitelská spol. s r.o., Praha	1	9	-	-	-
Golf	lupinky	2007		SakKa Pflanzenzucht GmbH & Co. KG, Hamburg, D	MEDIPO AGRAS H.B., spol. s r.o. Havlíčkův Brod	9	9	-	-	-
Granada	konzum	2014	CPG	SakKa Pflanzenzucht GmbH & Co. KG, Hamburg, D	MEDIPO AGRAS H.B., spol. s r.o. Havlíčkův Brod	5	9	-	-	-
Granola	konzum	1994		SakKa Pflanzenzucht GmbH & Co. KG, Hamburg, D	MEDIPO AGRAS H.B., spol. s r.o. Havlíčkův Brod	9	9	2	2	3
Hommage	konz + hra	2006		HZPC Holland B.V., Joure, NL	MEDIPO AGRAS H.B., spol. s r.o. Havlíčkův Brod	1	9	-	-	-
Innovator	hranoly	2001	CPG	HZPC Holland B.V., Joure, NL	MEDIPO AGRAS H.B., spol. s r.o. Havlíčkův Brod	3	9	-	-	-
Janet	konzum	2006	P0	Vesa Velharlice, a.s., Velharlice		9	1	-	-	-
Jolana	konz + lup	2010	P0	Sativa Keřkov, a.s., Praha		9	1	-	-	-
Kariera	konzum	2004	P0	Sativa Keřkov, a.s., Praha		5	9	-	-	-
Keř. rohiřský	konzum	1995		Výzkumný ústav bramborářský Havlíčkův Brod, s.r.o., Havlíčkův Brod		9	1	-	-	-
Laura	konzum	2001	CPG	EUROPLANT Pflanzenzucht GmbH., Lüneburg, D	EUROPLANT šlechtitelská spol. s r.o., Praha	5	9	-	-	-
Linda	konzum	2010		Biolandhof Ellenberg, Barum, D	Výzkumný ústav bramborářský Havlíčkův Brod, s.r.o.	9	1	-	-	-
Madona	konzum	2007	P0	Selekta Pacov, a.s., Pacov		9	9	-	-	-
Marten	lup + hra	2005	CPG	AGRICO B.A., Emmeloord, NL	AGRICO Bohemia s.r.o., Tábor	9	9	-	-	-

ODRŮDY POLORANE										
Odrůda	Užitkový směr	Regis-trace	Ochr. práv	Udržovatel	Zástupce	Stupeň rezistence				
						rakovina	háďátka	Pa3	Pa1	Ro5
1	2	3	4	5	6	7	8	9	10	11
Milva	konzum	2001	CPG	Hengen Berding, Bockhorn, D	EUROPLANT šlechtitelská spol. s r.o., Praha	1	9	-	-	-
Opal	lupinky	2008	CPG	SaKa Pflanzenzucht GmbH & Co. KG, Hamburg, D	MEDIPO AGRAS H.B., spol. s r.o. Havlíčkův Brod	7	9	-	-	-
Orlando	škrób	2005		SaKa Pflanzenzucht GmbH & Co. KG, Hamburg, D	MEDIPO AGRAS H.B., spol. s r.o. Havlíčkův Brod	5	9	-	-	-
Priamos	škrób+lup	2008	CPG	SaKa Pflanzenzucht GmbH & Co. KG, Hamburg, D	MEDIPO AGRAS H.B., spol. s r.o. Havlíčkův Brod	9	9	-	-	-
Quarta	smaz+konz	1995		Kartoffelzucht Böhm KG, Lüneburg, D	EUROPLANT šlechtitelská spol. s r.o., Praha	9	9	-	-	-
Rafaela	konzum	2007	CPG	SaKa Pflanzenzucht GmbH & Co. KG, Hamburg, D	MEDIPO AGRAS H.B., spol. s r.o. Havlíčkův Brod	9	9	-	-	-
Ramses	škrób	2007		SaKa Pflanzenzucht GmbH & Co. KG, Hamburg, D	MEDIPO AGRAS H.B., spol. s r.o. Havlíčkův Brod	9	9	-	-	-
Red Anna	konzum	2005	CPG	Vesa Velharice, a.s., Velharice		9	9	2	2	1
Regent (HR 28/16)	škrób	2015		Selekta Pacov, a.s., Pacov		9	1	1	1	1
Roberta	škrób	2005	CPG	Saatzucht Rudolf Pohl K.G., Warringholz, D	EUROPLANT šlechtitelská spol. s r.o., Praha	9	9	-	-	-
Sagitta	konz+smaz	2007	CPG	HZPC Holland B.V., Joure, NL	MEDIPO AGRAS H.B., spol. s r.o. Havlíčkův Brod	9	9	-	-	-
Saina	konzum	1999	CPG	SaKa Pflanzenzucht GmbH & Co. KG, Hamburg, D	MEDIPO AGRAS H.B., spol. s r.o. Havlíčkův Brod	9	9	-	-	-
Solara	konzum	1995	CPG	Nordkartoffel-Zuchtgesellschaft mbH, Lüneburg, D	EUROPLANT šlechtitelská spol. s r.o., Praha	5	9	-	-	-
Verdi	lupinky	2007	CPG	SaKa Pflanzenzucht GmbH & Co. KG, Hamburg, D	MEDIPO AGRAS H.B., spol. s r.o. Havlíčkův Brod	9	9	-	-	-
Verne	škrób	2008	CPG	Vesa Velharice, a.s., Velharice		9	9	-	-	-
Victoria	smaz+konz	2000	CPG	HZPC Holland B.V., Joure, NL	MEDIPO AGRAS H.B., spol. s r.o. Havlíčkův Brod	9	9	-	-	-
Vladan	smaz+škrób	1998		Vesa Velharice, a.s., Velharice		9	9	-	-	-
Vlasta	konzum	2009	PO	Vesa Velharice, a.s., Velharice		9	9	-	-	-
Voyager	konz+hra	2005	CPG	HZPC Holland B.V., Joure, NL	MEDIPO AGRAS H.B., spol. s r.o. Havlíčkův Brod	7	1	-	-	-
Zuzi	konzum	2014	PO	Selekta Pacov, a.s., Pacov		9	9	3	2	2
Zofie	škrób	2006		Selekta Pacov, a.s., Pacov		1	1	-	-	-

Tab. 8 ODRŮDY POLOPOZDNÍ AŽ POZDNÍ

Odrůda	Užitkový směr	Regis-trace	Ochr. práv	Udržovatel	Zástupce	Stupeň rezistence					
						rakovina			háďátko		
						D1	Ro1	Ro5	Pa1	Pa3	
1	2	3	4	5	6	7	8	9	10	11	
Amado	škrob	2005	CPG	EUROPLANT Pflanzenzucht GmbH., Lüneburg, D	EUROPLANT šlechtitelská spol. s r.o., Praha	7	7	-	-	-	
Apolena	lupinky	2000		Vysočina Vyklatice, a.s., Vyklatice		9	1	-	-	-	
Asterix	smaž+konz	1996		HZPC Holland B.V., Joure, NL	MEDIPO AGRAS H.B., spol. s r.o. Havlíčkův Brod	9	9	-	-	-	
Bionta	konzum	1997		N.Ö. Saatbaugenossenschaft reg.Gen.m.b.H., Windigsteig, A	AGRICO Bohemia s.r.o., Tábor	1	9	-	-	-	
Borek	škrob	2013	CPG	Vesa Velhartice, a.s., Velhartice		9	9	8	3	2	
Cecile	konzum	2006	CPG	HZPC Holland B.V., Joure, NL	MEDIPO AGRAS H.B., spol. s r.o. Havlíčkův Brod	7	9	-	-	-	
Désirée	smaž+konz	1989		HZPC Holland B.V., Joure, NL	MEDIPO AGRAS H.B., spol. s r.o. Havlíčkův Brod	xxx)	1	-	-	-	
Dominátor	škrob	2010	CPG	Vesa Velhartice, a.s., Velhartice		7	9	-	-	-	
Jelly	konzum	2005	CPG	EUROPLANT Pflanzenzucht GmbH., Lüneburg, D	EUROPLANT šlechtitelská spol. s r.o., Praha	9	9	-	-	-	
Krumlov	škrob	1998	P0	Selekta Pacov, a.s., Pacov		1	9	-	-	-	
Lydia	konzum	2010	P0	Vesa Velhartice, a.s., Velhartice		9	9	-	-	-	
Marcela	konzum	2005		Sativa Keřkov, a.s., Praha		9	9	-	-	-	
Marena	konzum	1998	CPG	Karotfelzucht Böhm KG, Lüneburg, D	EUROPLANT šlechtitelská spol. s r.o., Praha	1	9	-	-	-	
Mozart	konzum	2006	CPG	HZPC Holland B.V., Joure, NL	MEDIPO AGRAS H.B., spol. s r.o. Havlíčkův Brod	9	9	-	-	-	
Nicola	konzum	1979		Saatzucht Soltau-Bergen eG, Soltau, D	EUROPLANT šlechtitelská spol. s r.o., Praha	xx)	9	-	-	-	
Ornella	škrob+smaž	1995		Selekta Pacov, a.s., Pacov		9	1	1	3	2	
Panda	škrob+smaž	1995		Sakka Pflanzenzucht GmbH & Co. KG, Hamburg, D	MEDIPO AGRAS H.B., spol. s r.o. Havlíčkův Brod	5	9	-	-	-	

ODRŮDY POLOPOZDNÍ AŽ POZDNÍ

Odrůda	Užitkový směr	Regis-trace	Ochr. práv	Udržovatel	Zástupce	Stupeň rezistence					
						rakovina D1	Ro1	Ro5	Pa1	Pa3	háďátko
1	2	3	4	5	6	7	8	9	10	11	
Samantana	konzum	1999	PO	Selekta Pacov, a.s., Pacov		1	9	-	-	-	
Sarion	škrob	2015	CPA	Semagri Holland BV, Lelystad, NL	Vesa Velhartice, a.s., Velhartice	9	9	9	9	9	
Sibu	škrob	1999	CPG	Saka Pflanzenzucht GmbH & Co. KG, Hamburg, D	MEDIPO AGRAS H.B., spol. s r.o. Havlíčkův Brod	1	9	-	-	-	
Valfi	barev.kaše + výroby	2005	CPG	Výzkumný ústav bramborářský Havlíčkův Brod, s.r.o., Havlíčkův Brod		1	1	-	-	-	
Westamyl	škrob	2001	CPG	Vesa Velhartice, a.s., Velhartice		9	9	-	-	-	

Vysvětlivky:

Stupeň rezistence proti původci rakoviny brambor: 9 - rezistentní, 7 - slabě rezistentní, 5 - slabě náchylné (s polní rezistencí)

3 - středně náchylné, 1 - silně náchylné

x) rezistence patotypům 1,15,24,25,29,31,37 (slabě nebo středně náchylná - 19,23,30,26-28,32,33,35)

xx) rezistence patotypům 1 (slabě nebo středně náchylná - 15,16,19,23-25,28,29,31-37)

Stupeň rezistence proti patotypům háďátek: 9 - rezistentní, 2, 1 - plně náchylné

Užitkový směr:

konz - přímý konzum

such - suché výrobky

škrob - výroba škrobu

hra - hranolky

lup - lupinky

smaz - smažené výrobky

(hranolky + lupinky)

↘ POPIS ODRŮD REGISTRovaných V ROCE 2015

JASMINA

Raná odrůda pro přímý konzum, varný typ B. Vařené hlízy středně pevné konzistence, středně až silně vlhké, slabě moučnaté, jemné až středně hrubé struktury, nedostatky v chuti střední, hlízy po uvaření velmi slabě až slabě tmavnou. Hlízy oválné, středně velké, odolné proti mechanickému poškození, očka mělká, slupka žlutá, dužnina žlutá. Počáteční růst natě rychlý, počet hlíz pod trsem vysoký.

Odrůda středně odolná proti napadení virovými chorobami, středně odolná proti napadení plísní bramboru na nati a odolná proti napadení aktinobakteriální obecnou strupovitostí bramboru.

Výnos hlíz velmi vysoký, výnos hlíz pod závlahou vysoký.

Udržovatel: **Vesa Velhartice, a.s.**

KARO

Velmi raná až raná odrůda pro přímý konzum, varný typ B. Vařené hlízy středně pevné až pevné konzistence, středně vlhké, slabě až středně moučnaté, jemné až středně hrubé struktury, nedostatky v chuti malé až střední, hlízy po uvaření slabě tmavnou. Hlízy krátce oválné, velké, odolné proti mechanickému poškození, očka mělká, slupka načervenalé hnědá, dužnina bílá. Počáteční růst natě rychlý, počet hlíz pod trsem středně vysoký až nízký.

Odrůda středně odolná proti napadení virovými chorobami, středně odolná proti napadení plísní bramboru na nati a odolná proti napadení aktinobakteriální obecnou strupovitostí bramboru.

Výnos tržních hlíz v nejranějších termínech předčasných sklizní velmi vysoký, výnos hlíz při konečné sklizni velmi vysoký.

Udržovatel: **Vesa Velhartice, a.s.**

HR 28/16 (REGENT)

Poloraná odrůda pro zpracování na škrob. Hlízy kulovité, středně velké, odolné proti mechanickému poškození, očka středně hluboká, slupka červená, dužnina krémová. Počáteční růst natě středně rychlý, počet hlíz pod trsem středně vysoký.

Odrůda odolná proti napadení virovými chorobami, středně odolná proti napadení plísní bramboru na nati a odolná proti napadení aktinobakteriální obecnou strupovitostí bramboru.

Výnos hlíz nízký.

Obsah škrobu vysoký, výnos škrobu středně vysoký až vysoký.

Udržovatel: **Selekta Pacov, a.s.**

SARION

Pozdní až velmi pozdní odrůda pro zpracování na škrob. Hlízy krátce oválné, středně velké, odolné proti mechanickému poškození, očka hluboká, slupka žlutá, dužnina krémová. Počáteční růst natě rychlý, počet hlíz pod trsem středně vysoký.

Odrůda odolná proti napadení virovými chorobami, středně odolná až odolná proti napadení plísní bramboru na nati a středně odolná proti napadení aktinobakteriální obecnou strupovitostí bramboru.

Výnos hlíz nízký.

Obsah škrobu velmi vysoký, výnos škrobu středně vysoký až vysoký.

Udržovatel: **Semagri Holland BV**

Zástupce v ČR: **Vesa Velhartice, a.s.**

VALMONT

Raná až poloraná odrůda pro přímý konzum, varný typ BC. Vařené hlízy kypré až středně pevné konzistence, středně vlhké, středně až silně moučnaté, středně hrubé struktury, nedostatky v chuti malé až střední, hlízy po uvaření slabě tmavnou. Hlízy oválné, středně velké, středně odolné proti mechanickému poškození, očka mělká, slupka žlutá, dužnina světle žlutá. Počáteční růst natě středně rychlý, počet hlíz pod trsem středně vysoký.

Odrůda odolná proti napadení virovými chorobami, středně odolná proti napadení plísní bramboru na nati a odolná proti napadení aktinobakteriální obecnou strupovitostí bramboru.

Výnos hlíz vysoký, výnos hlíz pod závlahou vysoký.

Udržovatel: **Výzkumný ústav bramborářský Havlíčkův Brod**

Tab. 9 **Sortiment zkoušených odrůd**
Odrůdy zařazené do zkoušek pro Seznam doporučených odrůd
konzumních brambor

Odrůda	Užitkový směr
1	2
VELMI RANÉ	RB
Flavia	rané přímý konzum
Liliana	rané přímý konzum
Magda	rané přímý konzum
Monika	rané přímý konzum
Primarosa	rané přímý konzum
Rosara	rané přímý konzum
Saline	rané přímý konzum
Suzan	rané přímý konzum
Velox	rané přímý konzum

VELMI RANÉ	
Everest	ostatní přímý konzum
Flavia	ostatní přímý konzum
Marketa	ostatní přímý konzum
Monika	ostatní přímý konzum
Primarosa	ostatní přímý konzum
Radana	ostatní přímý konzum
Rosara	ostatní přímý konzum
Saline	ostatní přímý konz + hra
Suzan	ostatní přímý konzum
Velox	ostatní přímý konz + hra

RANÉ	
Alice	ostatní přímý konzum
Annabelle	ostatní přímý konzum
Barbora	ostatní přímý konzum
Bernard	lupínky
Bohemia	ostatní přímý konzum
Dagmar	ostatní přímý konzum
Dali	ostatní přímý konzum
Dicolora	ostatní přímý konzum
Jitka	ostatní přímý konz + hra + lup
Julinka	ostatní přímý konzum
Ramos	ostatní přímý konz + hra
Secura	ostatní přímý konzum
Valy	ostatní přímý konzum
Vendula	ostatní přímý konzum

Odrůda	Užitkový směr
1	2
POLORANÉ	
Bella	ostatní přímý konz + hra
Courage	lupínky
Granola	ostatní přímý konzum
Innovator	hranolky
Janet	ostatní přímý konzum
Jolana	ostatní přímý konz + lup
Linda	ostatní přímý konzum
Opal	lupínky
Priamos	lupínky + hranolky
Red Anna	ostatní přímý konzum
Satina	ostatní přímý konzum
Verdi	lupínky
Victoria	ostatní přímý konz + hra
Vlasta	ostatní přímý konzum

POLOPOZDNÍ AŽ POZDNÍ	
Asterix	hranolky
Lydia	ostatní přímý konzum
Marcela	ostatní přímý konzum
Mozart	ostatní přímý konzum
Ornella	lupínky

Tab. 10 **VLASTNOSTI ODRŮD KONZUMNÍCH BRAMBOR**
ODRŮDY VELMI RANÉ – ranobramborářská oblast (závlaha)
Odrůdy zařazené do zkoušek pro Seznam doporučených odrůd konzumních brambor

	Výnos tržních hlíz (t.ha ⁻¹) T1	Výnos tržních hlíz (%) T1	Výnos tržních hlíz (t.ha ⁻¹) T2	Výnos tržních hlíz (%) T2	Růstové rozprasky T1	Dutost hlíz T1	Hniloby bramboru (%) T1	Růstové rozprasky T2	Dutost hlíz T2	Hniloby bramboru (%) T2
1	2	3	4	5	6	7	8	9	10	11
Flavia	17,1	103	29,4	99	8	9	0,2	8	8	0,0
Liliana	16,5	99	27,7	94	7	8	0,3	8	8	0,0
Magda	19,4	117	31,0	105	8	9	0,0	8	8	0,0
Monika	18,9	114	32,4	109	8	8	0,2	8	7	0,0
Primarosa	17,2	103	32,4	109	8	8	0,0	7	7	0,3
Rosara	11,5	69	24,7	83	9	9	0,0	9	9	0,0
Saline	14,6	88	27,7	94	8	9	0,0	8	8	0,0
Suzan	16,8	101	31,0	105	7	8	0,0	7	7	0,0
Velox	17,7	106	30,3	102	7	8	0,0	7	9	0,0
Průměr pokusů	-	16,6	-	29,6	-	-	-	-	-	-
MD 0.05	2,3	14	3,6	12	1,1	-	-	1,3	1,1	-
Počet pokusů	10	10	11	11	5	1	1	3	3	1

Relativní hodnoty výnosu jsou vztaheny k průměru všech odrůd daného sortimentu (t.ha⁻¹)

Kritéria pro doporučení – rané pro přímý konzum:

Výnos tržních hlíz – nejméně nad hranicí MD 0.05

Vady hlíz – růstové rozprasky, dutost hlíz = do 3 % (bodové hodnocení 6,5-9)

Hniloby bramboru – do 1 % ze všech lokalit

Rané pro přímý konzum – doporučené odrůdy

Flavia, Liliana, Magda, Monika, Primarosa, Saline, Suzan, Velox

Tab. 11 **VLASTNOSTI ODRŮD KONZUMNÍCH BRAMBOR**
ODRŮDY VELMI RANÉ – ranobramborářská oblast (závlaha)
Odrůdy nezařazené do zkoušek pro Seznam doporučených
odrůd konzumních brambor

	Výnos tržních hlíz (t.ha ⁻¹) T1	Výnos tržních hlíz (%) T1	Výnos tržních hlíz (t.ha ⁻¹) T2	Výnos tržních hlíz (%) T2	Růstové rozprasky T1	Dutost hlíz T1	Hniloby bramboru (%) T1	Růstové rozprasky T2	Dutost hlíz T2	Hniloby bramboru (%) T2
1	2	3	4	5	6	7	8	9	10	11
Bellarosa	14,8	102	30,3	101	8	8	0,0	8	7	0,0
Berber	15,6	108	30,4	101	9	9	0,0	9	8	0,0
Bropanna*	11,3	78	24,8	83	8	9	0,0	8	8	0,0
Capri	16,5	114	32,1	107	8	9	0,0	8	7	0,0
Colette	11,9	83	25,7	86	8	8	0,0	8	8	0,0
Everest*	13,8	96	33,2	111	8	0	0,0	8	7	0,0
Finka	12,3	85	27,4	91	9	8	0,6	9	8	0,0
Karo*	17,2	119	35,0	117	7	8	0,2	7	7	0,0
Mariannka*	17,0	117	33,1	111	7	8	0,0	7	8	0,0
Presto	14,0	97	27,6	92	8	9	0,5	9	8	0,0
Průměr pokusů	-	14,4	-	29,9	-	-	-	-	-	-
Počet pokusů	10	10	11	11	3	1	1	5	3	-

Relativní hodnoty výnosu jsou vztaženy k průměru všech odrůd daného sortimentu (t.ha⁻¹)

* = menší počet dat

Tab. 12 **OSTATNÍ PRO PŘÍMÝ KONZUM**
Odrůdy zařazené do zkoušek pro Seznam doporučených odrůd konzumních brambor

Odrůda	Výnos tržních hlíz (t·ha ⁻¹)	Výnos tržních hlíz (%)	Vady hlíz	Hniloby bramboru (%)	Aktinoba. strupovitost	Loupané za syrova			Skladování – křičení hlíz	Vhodnost k mytí			Varný typ
						vyrovnanost tvaru	kvalita tvaru hlíz	tmavnutí syrových hlíz		hladkost slupky	choroby bramboru	ostatní	
1	2	3	4	5	6	7	8	9	10	11	12	13	14
Velmi rané													
Everest	44,6	103,1	7,5	0,1	6,9	5,6	5,4	7,0	4,9	7,0	8,5	7,9	B
Flavia	40,9	94,4	9,0	0,2	8,3	6,4	6,5	8,5	1,8	6,5	8,0	6,5	B
Marketa	40,0	92,3	7,8	0,3	7,4	6,5	6,7	8,5	4,5	7,0	8,3	7,1	B
Monika	49,2	113,7	9,0	0,6	7,4	7,1	7,2	7,5	3,3	7,0	7,2	6,5	B
Primarosa	46,9	108,4	8,6	0,7	7,6	6,0	6,1	7,8	4,1	5,0	7,7	6,9	AB
Radana	42,6	98,5	8,6	0,4	6,9	6,2	6,3	4,3	3,7	6,3	6,6	6,6	AB
Rosara	44,7	103,3	9,0	0,1	7,9	7,5	6,4	6,8	3,3	6,3	7,6	7,3	B
Saline	40,7	94,0	8,9	0,3	7,5	6,6	6,7	7,8	4,6	7,0	8,1	7,2	B
Suzan	40,5	93,5	8,8	1,6	7,7	6,4	6,8	6,5	2,0	6,8	8,2	6,6	AB
Velox	42,7	98,7	8,8	1,0	8,1	7,0	7,2	7,3	1,9	6,8	7,8	6,9	B
Průměr	-	43,3	-	-	-	-	-	-	-	-	-	-	-
MD 0.05	8,9	20,7	-	1,2	0,5	0,4	0,4	0,8	1,2	0,7	-	-	-
Počet pokusů	24	24	13	8	20	24	24	8	20	4	4	4	24
Rané													
Alice	59,2	119,3	8,9	0,8	7,5	6,1	6,3	7,6	7,0	6,5	7,8	6,4	B
Annabelle	35,4	71,4	9,0	0,5	7,9	8,5	7,5	7,4	2,4	8,3	7,2	7,6	AB
Barbora	42,6	86,0	8,9	0,2	7,4	5,9	5,9	6,8	3,2	6,3	7,8	6,7	B
Bohemia	58,8	118,5	8,9	2,4	7,9	6,4	6,8	6,1	5,1	6,3	8,1	6,7	B
Dagmar	51,5	103,8	8,8	0,9	7,7	6,4	6,4	6,6	4,1	6,0	8,0	7,1	B
Dali	42,6	85,9	8,8	0,3	8,0	7,3	7,3	4,5	7,9	7,8	8,0	7,9	AB
Dicolora	49,4	99,7	8,4	0,9	6,6	6,2	6,0	7,1	6,5	6,5	8,0	6,8	AB
Jitka	55,3	111,5	8,9	0,1	7,8	6,3	6,1	6,3	4,3	4,0	7,5	6,7	B
Julinka	50,2	101,2	9,0	1,1	8,0	6,8	7,1	8,9	4,3	8,0	8,4	7,4	B
Ramos	52,3	105,4	9,0	0,2	7,8	6,2	6,1	7,6	7,5	6,5	7,8	6,9	B
Secura	48,9	98,5	9,0	0,3	7,6	5,9	6,0	7,3	4,7	6,5	7,6	6,8	B
Valy	47,5	95,7	8,0	0,4	7,1	6,7	7,0	4,9	5,3	6,8	8,3	7,0	B
Vendula	51,1	103,1	8,6	0,5	7,9	7,0	7,0	7,9	6,7	6,3	8,2	6,5	B
Průměr	-	49,6	-	-	-	-	-	-	-	-	-	-	-
MD 0.05	7,5	15,1	-	1,5	0,5	0,4	0,3	1,1	1,6	0,8	-	-	-
Počet pokusů	24	24	18	11	25	28	28	8	20	4	4	4	28

Tab. 13 **OSTATNÍ PRO PŘÍMÝ KONZUM**
Odrůdy zařazené do zkoušek pro Seznam doporučených odrůd konzumních brambor

Odrůda	Výnos tržních hlíz (t·ha ⁻¹)	Výnos tržních hlíz (%)	Vady hlíz	Hniloby bramboru (%)	Aktinoba. strupovitost	Loupané za syrova			Skládování – klíčení hlíz	Vhodnost k mytí			Varný typ
						vyrovnanost tvaru	kvalita tvaru hlíz	tmavnutí syrových hlíz		hladkost slupky	choroby bramboru	ostatní	
1	2	3	4	5	6	7	8	9	10	11	12	13	14
Polorané													
Bella	52,1	94,4	8,8	0,2	7,5	6,8	7,0	4,3	7,5	6,3	7,5	6,9	B
Granola	58,0	105,2	9,0	0,2	8,1	5,7	5,5	6,1	7,7	5,3	7,3	7,2	B
Janet	64,6	117,1	8,6	0,5	7,8	6,0	6,3	5,8	2,5	6,3	7,7	6,6	B
Linda	55,0	99,8	9,0	0,4	7,8	6,0	5,7	5,9	8,3	6,8	7,2	7,4	B
Red Anna	56,0	101,5	8,7	0,0	7,4	6,2	6,2	6,6	5,1	5,5	7,3	6,9	B
Satina	51,3	93,0	9,0	0,4	7,8	5,8	5,4	8,0	4,8	6,3	7,6	6,9	BC
Victoria	50,4	91,4	9,0	0,3	7,7	6,1	6,0	7,9	7,7	6,0	8,2	7,6	BC
Vlasta	53,9	97,7	8,6	3,2	7,2	6,3	6,2	7,1	5,4	6,5	7,5	6,9	B
Průměr	-	55,1	-	-	-	-	-	-	-	-	-	-	-
MD 0.05	7,8	14,2	-	1,5	0,7	0,5	0,3	1,4	1,3	1,4	-	-	-
Počet pokusů	24	24	15	13	21	24	24	8	20	4	4	4	24
Polopozdní až pozdní													
Lydia	40,4	81,5	6,1	0,0	8,1	6,4	6,3	6,0	7,1	5,3	7,4	6,5	B
Marcela	54,9	110,7	8,7	0,8	6,5	5,9	6,2	5,3	7,9	6,0	7,3	7,2	B
Mozart	53,4	107,8	8,7	0,8	8,3	6,9	6,7	6,8	6,5	6,0	7,5	6,9	BC
Průměr	-	49,5	-	-	-	-	-	-	-	-	-	-	-
MD 0.05	14,5	29,3	-	2,7	0,7	0,6	0,5	1,4	1,6	0,5	-	-	-
Počet pokusů	24	24	8	4	16	24	24	8	17	4	4	4	24

Kritéria pro doporučení:

výnos tržních hlíz	nejméně nad hranici MD 0.05
Vady hlíz	- 6,5 - 9
Hniloby bramboru	- do 2 %
Aktinobakteriální obecná strupovitost bramboru	- 7 - 9
Loupané za syrova	Vyrovnanost tvaru - 5 - 9 Kvalita tvaru hlíz - 6 - 9 Tmavnutí syrových hlíz po 15 min. - 6 - 9
Vhodnost ke skládování	Klíčení hlíz - 7 - 9
Vhodnost k mytí	1. hladkost slupky - 6,5 - 9 2. choroby bramboru - 7,5 - 9 3. ostatní znaky - 7 - 9

Odrůda se zvýrazněnými znaky nespínala stanovená kritéria

 – pouze lokality, kde byl zaznamenán výskyt

Odrůda se zvýrazněnými znaky nespínala stanovená kritéria – pouze lokality, kde byl zaznamenán výskyt

Ostatní pro přímý konzum - doporučené odrůdy

Flavia, Marketa, Monika, Primarosa, Rosara, Saline, Suzan, Velox[†]
 Alice, Barbora, Bohemia, Dagmar, Dali, Jitka, Julinka, Ramos, Secura, Valy, Vendula
 Bella, Granola, Janet, Linda, Red Anna, Satina, Victoria, Vlasta
 Lydia, Mozart

Loupané za syrova - doporučené odrůdy

Flavia, Marketa, Monika, Primarosa, Rosara, Saline, Suzan, Velo
 Alice, Bohemia, Dagmar, Jitka, Julinka, Ramos, Secura, Vendula
 Red Anna, Vlasta,
 Lydia, Mozart

Odrůdy vhodné pro dlouhodobé skládování

-
 Alice, Dali, Ramos
 Bella, Granola, Linda, Victoria
 Lydia

Odrůdy vhodné pro mytí

Marketa, Saline
 Dali, Julinka, Valy
 -
 -

Tab. 14 **LUPÍNKY**
Odrůdy zařazené do zkoušek pro Seznam doporučených odrůd konzumních brambor

Odrůda	Výnos tržních hlíz (t.ha ⁻¹)	Výnos tržních hlíz (%)	Barva lupíneků	Tvar hlíz	Hniloby hlíz (%)	Obsah red. cukrů (%)	Obsah sušiny (%)	Jaro 8°C		Jaro 4°C	
								Barva lupíneků	Obsah red. cukrů (%)	Barva lupíneků	Obsah red. cukrů (%)
1	2	3	4	5	6	7	8	9	10	11	12
Rané											
Bernard	47,7	92,7	6,3	K	0,8	0,12	26,66	6,0	0,21	5,0	0,33
Jitka	55,3	107,3	3,2	KO	0,3	0,44	21,16	2,5	0,25	1,9	0,67
Průměr	-	51,5	-	-	-	-	-	-	-	-	-
MD 0.05	7,8	15,2	1,0	-	0,0	-	-	-	-	-	-
Počet pokusů	24	24	24	-	5	4	4	24	4	24	4
Polorané											
Courage	43,7	88,8	6,8	KO	0,4	0,15	25,35	6,6	0,15	4,3	0,21
Opal	51,3	104,4	8,7	K-KO	0,5	0,07	26,84	8,6	0,11	7,1	0,17
Priamos	55,5	112,8	6,5	KO	0,2	0,19	29,04	6,7	0,24	4,9	0,28
Verdi	46,2	94,0	8,1	KO	0,6	0,09	30,96	8,4	0,12	7,8	0,13
Průměr	-	49,2	-	-	-	-	-	-	-	-	-
MD 0.05	5,2	10,5	1,2	-	1,3	-	-	-	-	-	-
Počet pokusů	24	24	24	-	8	4	4	24	4	24	24
Polopozdní až pozdní											
Ornella	49,9	100,0	8,0	KO	0,6	0,17	29,41	8,1	0,17	6,8	0,18
Průměr	-	-	-	-	-	-	-	-	-	-	-
MD 0.05	-	-	-	-	-	-	-	-	-	-	-
Počet pokusů	24	24	22	-	5	4	4	24	4	24	4

Kritéria pro doporučení:

Výnos tržních hlíz	nejméně nad hranici MD 0.05
Barva lupíneků	6-9
Tvar hlíz	kulovitý, krátce oválný
Hniloby hlíz	do 2 %
Obsah redukujících cukrů	pod 0,3 %
Obsah sušiny	min. 22 %

Odrůda se zvýrazněnými znaky nespínala stanovená kritéria

 – pouze lokality, kde byl zaznamenán výskyt

Lupínky – doporučené odrůdy

Bernard
Opal, Priamos, Verdi
Ornella

Kvalita lupíneků udržitelná při skladování ve 4°C

-
Opal, Verdi
Ornella

Kvalita lupíneků udržitelná při skladování v 8°C

Bernard
Opal, Priamos, Verdi
Ornella


Tab. 15 **HRANOLKY**
Odrůdy zařazené do zkoušek pro Seznam doporučených odrůd konzumních brambor

Odrůda	Výnos tržních hlíz (t.ha ⁻¹)	Výnos tržních hlíz (%)	Barva hranolků	Tvar hlíz	Hniloby hlíz (%)	Obsah red. cukrů (%)	Obsah sušiny (%)
1	2	3	4	5	6	7	8
Velmi rané							
Saline	40,7	97,5	5,6	OV	0,5	0,12	22,21
Velox	42,7	102,5	5,8	OV	1,7	0,15	20,76
Průměr	-	41,7	-	-	-	-	-
MD 0.05	2,0	4,8	0,7	-	1,8	-	-
Počet pokusů	24	24	22	-	4	4	4
Rané							
Jitka	55,3	102,8	3,9	KO	0,5	0,44	21,16
Ramos	52,3	97,2	7,9	DO	1,2	0,12	22,86
Průměr	-	53,8	-	-	-	-	-
MD 0.05	9,0	16,7	2,6	-	0,0	-	-
Počet pokusů	24	24	22	-	3	4	4
Polorané							
Bella	52,1	103,5	4,8	OV	0,5	0,38	23,70
Innovator	43,2	85,9	6,9	DO	0,1	0,19	24,74
Priamos	55,5	110,3	6,3	KO	0,4	0,19	29,04
Victoria	50,4	100,2	7,4	OV	1,2	0,13	22,57
Průměr	-	50,3	-	-	-	-	-
MD 0.05	9,6	19,1	1,1	-	1,4	-	-
Počet pokusů	24	24	22	-	5	4	4
Polopozdní až pozdní							
Asterix	52,9	100,0	6,5	OV	0,2	0,31	26,12
Průměr	-	-	-	-	-	-	-
MD 0.05	-	-	-	-	-	-	-
Počet pokusů	24	24	22	-	5	4	4

Kritéria pro doporučení:

Výnos tržních hlíz	nejméně nad hranicí MD 0.05
Barva hranolků	6–9
Tvar hlíz	krátce oválný, oválný až dlouze oválný
Hniloby	do 2 %
Obsah redukujících cukrů	pod 0,5 %
Obsah sušiny	min. 19 %

Odrůda se zvýrazněnými znaky nesplnila stanovená kritéria

 – pouze lokality, kde byl zaznamenán výskyt

Hranolky – doporučené odrůdy

-
Ramos
Innovator, Priamos, Victoria
Asterix

Tab. 16 VÝZNAMNÉ HOSPODÁŘSKÉ VLASTNOSTI VELMI RANÝCH ODRŮD BRAMBORU

Odrůda	Výnos tržních hlíz (t/ha ¹)	Výnos tržních hlíz (%)	Vegetační doba	Rychlost počátečního růstu natě	Dynamika nárůstu hlíz	Počet hlíz	Klíčení ve skládce	Odolnost				
								virové choroby	příseň na natě	strupovitost	mech. pošk. hlíz	šednutí dutiny
1	2	3	4	5	6	7	8	9	10	11	12	13
Odrůdy zařazené do zkoušek pro Seznam doporučených odrůd konzumních brambor												
Everest*	44,6	103	8	8	8	9	5	3	5	7	6	6
Flavia	40,9	94	9	8	9	15	2	6	5	8	8	7
Marketa	40,0	92	8	7	6	10	5	2	5	7	5	6
Monika	49,2	114	8	8	8	10	3	8	7	7	7	8
Primarosa	46,9	108	8	8	8	10	4	6	6	8	8	7
Radana	42,6	99	8	6	5	11	4	9	6	7	8	3
Rosara	44,7	103	8	6	4	14	3	7	6	8	7	8
Saline	40,7	94	9	7	7	14	5	4	5	7	7	7
Suzan	40,5	94	8	6	8	11	2	5	5	8	4	7
Velox	42,7	99	9	7	9	11	2	4	6	8	7	7
MD 0.05	8,9	20,7	-	0,7	-	1,6	1,8	-	-	0,5	-	-
Počet pokusů	24	-	24	16	4	16	20	8	7	20	4	4
Průměr pokusů	43,3											
Odrůdy nezařazené do zkoušek pro Seznam doporučených odrůd konzumních brambor												
Bellarosa	28,4	68	8	9	6	7	8	8	6	8	8	7
Berber	46,5	111	8	7	6	14	2	1	4	7	7	6
Bropanna*	38,9	93	9	8	6	15	3	8	6	8	6	4
Capri	36,9	88	9	6	9	12	4	7	5	8	4	7
Colette	42,6	102	8	6	4	12	5	7	6	7	7	5
Finka	42,1	101	8	5	3	9	4	6	6	8	8	6
Karo*	49,9	119	7	8	8	10	3	5	7	8	8	7
Lada*	42,1	101	7	6	5	12	6	4	6	8	8	5
Liliana	36,2	87	9	7	7	11	8	7	3	7	5	5
Mariannka*	51,1	122	8	7	8	12	7	6	6	7	5	9
Presto	45,4	109	8	7	6	12	5	7	6	7	7	6
Průměr pokusů	41,8											

Tab. 17 KVALITATIVNÍ VLASTNOSTI VELMI RANÝCH ODRŮD BRAMBORU

Odrůda	Škrobnatost (%)	Tvar hlíz	Barva slupky	Barva dužniny	Kvalita tvaru	Vyrovnanost tvaru	Velikost hlíz	Vhodnost k mytí				Zbarvení syrových kašší		Barva		Glykoalkaloidy	Doporučený užitkový směr
								hladkost slupky	choroby	ostatní	po 15 minutách	po 30 minutách	hranolky	lupínky			
1	2	3	4	5	6	7	8	9	10	11	12	13	14	15	16	17	
Odrůdy zařazené do zkoušek pro Seznam doporučených odrůd konzumních brambor																	
Everest*	13,5	OV	žlutá	2	5	6	8	7	8	8	7	7	-	-	5	rané + ostatní přímý konzum + loupání	
Flavia	15,4	OV	žlutá	3	7	6	6	7	8	6	9	8	-	-	5	ostatní přímý konzum + loupání	
Marketa	14,1	OV	žlutá	3	7	7	7	7	8	7	9	7	-	-	7	ostatní přímý konzum + loupání	
Monika	13,8	DO	žlutá	3	7	7	7	7	7	6	8	6	-	-	6	rané + ostatní přímý konzum + loupání	
Primarosa	14,1	OV	červená	3	6	6	7	6	8	7	8	7	-	-	7	rané + ostatní přímý konzum + loupání	
Radana	13,5	KO-OV	červená	4	6	6	7	7	7	7	4	3	-	-	5		
Rosara	14,4	OV	červená	3	6	8	6	7	8	7	7	4	-	-	6	ostatní přímý konzum + loupání	
Saline	14,5	OV	žlutá	3	7	7	6	7	8	7	8	7	6	5	6	rané + ostatní přímý konzum + loupání	
Suzan	15,0	OV	žlutá	3	7	6	7	7	8	7	7	4	-	-	7	rané + ostatní přímý konzum + loupání	
Velox	15,7	OV	žlutá	3	7	7	7	7	8	7	7	6	6	-	6	rané + ostatní přímý konzum + loupání	
MD 0.05	0,8	-	-	0,2	0,4	0,4	0,4	0,4	-	-	0,8	1,2	-	-	-		
Počet pokusů	16	-	-	24	24	24	24	24	4	4	8	8	24	24	8		
Odrůdy nezaražené do zkoušek pro Seznam doporučených odrůd konzumních brambor																	
Bellarosa	13,8	KO	červená	3	5	5	8	6	8	7	6	3	-	-	6		
Berber	14,0	OV	žlutá	2	6	6	6	6	8	7	5	4	6	5	6		
Bropanna*	14,3	OV	žlutá	3	7	7	6	8	7	7	7	6	-	-	6		
Capri	13,0	OV	žlutá	3	7	6	6	8	8	7	8	7	-	-	6		
Colette	13,8	OV	žlutá	3	7	7	7	6	8	8	7	5	-	-	5		
Finka	13,7	OV	žlutá	4	7	7	7	7	8	7	7	5	-	-	6		
Karo*	15,5	KO	načer. hnědá	1	6	6	7	6	8	7	6	4	-	-	6		
Lada*	13,6	OV	žlutá	4	6	6	7	7	8	7	7	5	-	-	7		
Liliana	14,8	KO	žlutá	3	6	7	6	8	8	8	8	7	-	-	6	rané pro přímý konzum	
Mariannka*	11,3	KO	žlutá	4	6	6	7	7	8	8	6	4	-	-	8		
Presto	14,3	OV	žlutá	3	6	6	6	7	8	7	8	7	-	-	6		

* = menší počet dat

Tab. 18 VÝZNAMNÉ HOSPODÁŘSKÉ VLASTNOSTI RANÝCH ODRŮD BRAMBORU

Odrůda	Výnos tržních hlíz (t/ha ¹)	Výnos tržních hlíz (%)	Vegetační doba	Rychlost počátečního růstu natě	Dynamika nárůstu hlíz	Počet hlíz	Klíčení ve skládce	Odolnost				
								virové choroby	příseň na natě	strupovitost	mech. pošk. hlíz	šednutí dutiny
1	2	3	4	5	6	7	8	9	10	11	12	13

Odrůdy zařazené do zkoušek pro Seznam doporučených odrůd konzumních brambor

Alice	59,2	120	7	7	5	13	7	7	7	7	6	4
Annabelle	35,4	72	8	7	4	17	2	3	3	8	8	8
Barbora	42,6	86	6	6	2	11	3	4	5	7	8	7
Bernard	47,7	97	7	8	5	15	4	8	7	8	7	1
Bohemia	58,8	119	7	7	3	15	5	5	6	8	7	3
Dagmar	51,5	104	7	6	4	17	4	8	6	8	6	5
Dali	42,6	86	7	6	3	12	8	5	6	8	8	8
Dicolora	49,5	100	8	7	3	11	7	5	5	7	7	8
Jitka	55,3	112	7	6	3	16	4	9	6	8	6	4
Julinka	50,2	102	9	7	6	14	4	7	6	8	8	9
Ramos	52,3	106	7	7	5	13	8	3	6	8	6	8
Secura	48,9	99	8	7	7	14	5	5	4	8	5	5
Valy	47,5	96	7	6	2	12	5	4	7	7	5	4
Vendula	51,1	103	7	6	2	15	7	5	6	8	7	8
MD 0.05	7,5	15,1	-	0,7	-	3,4	1,6	-	-	0,5	-	-
Počet pokusů	24	-	26	20	4	20	20	8	7	25	4	4
Průměr pokusů	49,5											

Odrůdy nezařazené do zkoušek pro Seznam doporučených odrůd konzumních brambor

Adéla	51,0	111	7	6	2	13	7	9	8	8	7	6
Baccara	40,4	88	8	6	4	11	8	8	4	8	7	9
Belana	41,5	90	7	6	4	15	8	9	4	8	8	8
Jasmina*	56,3	122	7	9	4	19	5	6	7	8	8	8
Karin	43,8	95	7	6	2	10	4	8	5	8	5	4
Marabel	50,9	111	8	7	8	13	4	7	4	8	7	9
Sanjava	44,5	97	8	7	5	15	7	8	5	8	8	8
Solo	36,9	80	9	6	4	13	8	9	6	8	7	5
Tomensa	40,8	89	6	9	3	13	8	8	7	7	5	2
Valmont*	54,8	119	6	8	2	12	6	7	7	8	7	4
Průměr pokusů	46,1											

Tab. 19 KVALITATIVNÍ VLASTNOSTI RANÝCH ODRŮD BRAMBORU

Odrůda	Škrobnatost (%)	Tvar hlíz	Barva slupky	Barva dužniny	Kvalita tvaru	Vyrovnanost tvaru	Velikost hlíz	Vhodnost k mytí				Zbarvení syrových kaší		Barva		Glykoalkaloidy	Doporučený užitkový směr
								hladkost slupky	choroby	ostatní	po 15 minutách	po 30 minutách	hranolky	lupínky			
1	2	3	4	5	6	7	8	9	10	11	12	13	14	15	16	17	
Odrůdy zařazené do zkoušek pro Seznam doporučených odrůd konzumních brambor																	
Alice	12,9	KO	žlutá	3	6	6	7	6	8	7	8	7	-	-	5	ostatní přímý konzum + loupání	
Annabelle	13,5	D	žlutá	3	8	9	6	8	7	8	7	7	-	-	7	ostatní přímý konzum	
Barbora	14,3	KO	žlutá	3	6	6	8	6	8	7	7	5	-	-	7	ostatní přímý konzum	
Bernard	20,9	K	žlutá	2	-	-	-	-	-	-	-	-	-	6	4	lupínky	
Bohemia	15,7	OV	žlutá	4	7	6	7	6	8	7	6	3	-	-	6	ostatní přímý konzum + loupání	
Dagmar	14,4	OV	žlutá	4	6	6	7	6	8	7	7	5	-	-	5	ostatní přímý konzum + loupání	
Dali	13,6	OV	žlutá	3	7	7	6	7	8	8	5	2	-	-	7	ostatní přímý konzum	
Dicolora	12,1	OV	čer.strak.	3	6	6	7	7	8	7	7	5	-	-	6	ostatní přímý konzum	
Jitka	15,1	KO	žlutá	4	6	6	6	4	8	7	6	5	4	3	7	ostatní přímý konzum + loupání	
Julinka	14,0	OV	žlutá	4	7	7	6	7	8	7	9	8	-	-	6	ostatní přímý konzum + loupání	
Ramos	15,9	DO	žlutá	3	6	6	7	7	8	7	8	7	8	-	6	ostatní přímý konzum + loup + hranolky	
Secura	15,4	OV	žlutá	3	6	6	6	6	8	7	7	6	-	-	7	ostatní přímý konzum + loupání	
Valy	17,2	OV	žlutá	3	7	7	7	7	8	6	5	3	-	-	6	ostatní přímý konzum	
Vendula	14,4	OV-DO	žlutá	3	7	7	7	7	8	6	8	7	-	-	5	ostatní přímý konzum + loupání	
MD 0.05	0,7	-	-	0,2	0,4	0,4	0,3	0,5	-	-	1,1	1,1	-	-	-	-	
Počet pokusů	16	-	-	28	28	28	28	28	4	4	8	8	22	22	8	-	
Odrůdy nezařazené do zkoušek pro Seznam doporučených odrůd konzumních brambor																	
Adéla	14,7	KO	žlutá	4	6	6	6	4	8	7	7	6	-	-	7	-	
Baccara	13,1	OV-DO	žlutá	3	7	7	7	8	8	8	8	8	-	-	6	-	
Belana	14,7	OV	žlutá	4	7	7	6	6	8	8	7	7	-	-	7	-	
Jasmina*	12,7	OV	žlutá	3	7	6	6	6	9	8	7	7	-	-	7	-	
Karin	15,6	DO	žlutá	3	6	7	7	5	8	6	7	4	-	-	6	-	
Marabel	13,8	OV	žlutá	3	7	7	7	7	8	7	9	9	-	-	7	-	
Sanjava	13,7	OV	žlutá	3	7	7	6	7	8	7	7	6	-	-	6	-	
Solo	14,4	OV	žlutá	3	7	7	6	8	8	7	6	5	-	-	5	-	
Tomensa	22,4	K	žlutá	2	-	-	-	-	-	-	-	-	6	8	6	-	
Valmont*	17,6	OV	žlutá	3	7	6	7	6	8	7	8	7	-	-	7	-	

* = menší počet dat

Tab. 20 **VÝZNAMNÉ HOSPODÁŘSKÉ VLASTNOSTI POLORANÝCH ODRŮD BRAMBORU**

Odrůda	Výnos tržních hlíz (t.ha ⁻¹)	Výnos tržních hlíz (%)	Vegetační doba	Rychlost počátečního růstu natě	Dynamika nárůstu hlíz	Počet hlíz	Klíčení ve skládce	Odolnost				
								virové choroby	příseň na natě	strupovitost	mech. pošk. hlíz	šednutí dutiny
1	2	3	4	5	6	7	8	9	10	11	12	13

Odrůdy zařazené do zkoušek pro Seznam doporučených odrůd konzumních brambor

Bella	52,1	102	4	6	3	12	7	7	5	8	7	4
Courage	43,7	85	7	7	7	13	5	5	4	7	7	4
Granola	58,0	113	4	5	2	17	8	5	7	8	8	4
Innovator	43,2	84	7	7	6	8	6	1	4	8	6	7
Janet	64,6	126	5	7	3	16	3	7	5	8	3	6
Jolana	37,1	72	5	7	3	12	7	9	5	7	5	4
Linda	55,0	107	6	7	5	16	8	4	3	8	7	5
Opal	51,3	100	6	8	3	13	7	7	5	7	3	4
Priamos	55,5	108	5	7	5	16	4	4	7	7	2	2
Red Anna	56,0	109	5	7	5	16	5	8	6	7	8	6
Satina	51,3	100	5	8	6	11	5	4	5	8	5	5
Verdi	46,2	90	5	8	3	13	8	6	5	7	5	3
Victoria	50,4	98	6	6	5	10	8	4	5	8	6	4
Vlasta	53,9	105	6	7	8	13	5	8	5	7	6	6
MD 0.05	12,4	24,2	-	0,7	-	2,9	1,3	-	-	0,8	-	-
Počet pokusů	24	-	23	16	4	16	20	8	7	21	4	4
Průměr pokusů	51,3											

Odrůdy nezařazené do zkoušek pro Seznam doporučených odrůd konzumních brambor

Granada*	38,2	72	6	5	5	13	8	9	5	8	6	8
Laura	48,7	92	5	6	3	12	6	7	4	8	7	8
Madona	56,6	107	5	7	5	14	8	5	5	7	7	6
Milva	64,3	122	5	7	6	16	5	2	5	8	6	8
Zuza*	56,5	107	5	7	4	13	4	9	5	8	7	3
Průměr pokusů	52,9											

Tab. 21 KVALITATIVNÍ VLASTNOSTI POLORANÝCH ODRŮD BRAMBORU

Odrůda	Škrobnatost (%)	Tvar hlíz	Barva slupky	Barva dužniny	Kvalita tvaru	Vyrovnanost tvaru	Velikost hlíz	Vhodnost k mytí			Zbarvení syrových kaší		Barva		Doporučený užitkový směr	
								hladkost slupky	choroby	ostatní	po 15 minutách	po 30 minutách	hranolky	lupínky		Glykoalkaloidy
1	2	3	4	5	6	7	8	9	10	11	12	13	14	15	16	17
Odrůdy zařazené do zkoušek pro Seznam doporučených odrůd konzumních brambor																
Bella	16,5	OV	červená	4	7	7	7	7	8	7	4	2	5	-	6	ostatní přímý konzum
Courage	18,2	KO	červená	3	-	-	-	-	-	-	-	-	-	7	4	
Granola	15,1	KO	žlutá	3	6	6	6	5	7	7	6	5	-	-	6	ostatní přímý konzum
Innovator	15,7	DO	žlutá	2	-	-	-	-	-	-	-	-	7	-	3	hranolky
Janet	15,0	OV	žlutá	3	6	6	7	7	8	7	6	4	-	-	6	ostatní přímý konzum
Jolana	18,7	KO	žlutá	3	6	5	6	6	7	7	6	5	-	6	7	
Linda	15,3	OV-DO	žlutá	4	6	6	7	6	7	7	6	4	-	-	7	ostatní přímý konzum
Opal	18,4	K-KO	žlutá	2	-	-	-	-	-	-	-	-	-	9	6	lupínky
Priamos	21,4	KO	žlutá	2	-	-	-	-	-	-	-	-	6	6	3	lupínky
Red Anna	14,3	KO	červená	4	6	6	6	6	7	7	7	5	-	-	7	ostatní přímý konzum + loupání
Satina	16,4	KO	žlutá	3	5	6	7	6	8	7	8	8	-	-	8	ostatní přímý konzum
Verdi	21,5	KO	žlutá	1	-	-	-	-	-	-	-	-	-	8	5	lupínky
Victoria	16,5	OV	žlutá	3	6	6	7	6	8	8	8	7	7	7	6	ostatní přímý konzum
Vlasta	14,8	KO	žlutá	4	6	6	6	6	8	7	7	7	-	-	6	ostatní přímý konzum + loupání
MD 0.05	0,7	-	-	0,3	0,4	0,6	0,5	0,5	-	-	1,4	1,6	-	-	-	
Počet pokusů	16	-	-	24	24	24	24	24	4	4	8	8	24	24	8	
Odrůdy nezařazené do zkoušek pro Seznam doporučených odrůd konzumních brambor																
Granada*	14,7	D	žlutá	3	7	7	7	8	9	8	8	7	-	-	7	
Laura	14,6	DO	červená	5	7	8	7	7	7	6	6	6	-	-	6	
Madona	13,8	OV	žlutá	3	6	6	7	6	8	8	5	3	-	-	6	
Milva	15,2	KO	žlutá	3	6	6	7	6	8	7	9	8	-	-	7	
Zuza*	15,4	OV	načér.hnědá	3	6	6	7	6	8	7	6	3	-	-	7	

* = menší počet dat

Tab. 22 VÝZNAMNÉ HOSPODÁŘSKÉ VLASTNOSTI POLOPOZDŇÍCH AŽ POZDŇÍCH ODRŮD BRAMBORU

Odrůda	Výnos tržních hlíz (t.ha ⁻¹)	Výnos tržních hlíz (%)	Vegetační doba	Rychlost počátečního růstu natě	Dynamika nárůstu hlíz	Počet hlíz	Klíčení ve skládce	Odolnost				
								virové choroby	příseň na natě	strupovitost	mech. pošk. hlíz	šednutí dutiny
1	2	3	4	5	6	7	8	9	10	11	12	13
Odrůdy zařazené do zkoušek pro Seznam doporučených odrůd konzumních brambor												
Asterix	52,9	105	4	7	4	13	4	1	4	8	6	3
Lydia	40,4	80	1	6	1	10	7	4	7	8	6	2
Marcela	54,8	109	3	5	3	13	8	8	6	7	7	6
Mozart	53,4	106	4	5	3	10	6	5	6	8	6	6
Ornella	49,9	99	3	7	1	14	8	7	7	7	6	2
MD 0.05	10,2	20,2	-	1,2	-	2,5	1,6	-	-	0,7	-	-
Počet pokusů	24	-	18	16	4	16	20	8	7	18	4	4
Průměr pokusů	50,3											
Odrůdy nezařazené do zkoušek pro Seznam doporučených odrůd konzumních brambor												
Cecile	39,8	88	4	7	4	24	2	1	6	8	5	7
Jelly	46,9	104	3	6	4	9	6	7	6	8	6	8
Marena	48,3	107	2	6	4	11	8	7	6	8	7	6
Valfi	45,4	101	5	7	1	12	7	3	4	5	4	4
Průměr pokusů	45,1											

Tab. 23 KVALITATIVNÍ VLASTNOSTI POLOPOZDŇÍCH AŽ POZDŇÍCH ODRŮD BRAMBORU

Odrůda	Škrobnatost (%)	Tvar hlíz	Barva slupky	Barva dužniny	Kvalita tvaru	Vyrovnanost tvaru	Velikost hlíz	Vhodnost k mytí				Zbarvení syrových kaší		Barva		Glykoalkaloidy	Doporučený užitkový směr
								hladkost slupky	choroby	ostatní	po 15 minutách	po 30 minutách	hranolky	lupínky			
1	2	3	4	5	6	7	8	9	10	11	12	13	14	15	16	17	
Odrůdy zařazené do zkoušek pro Seznam doporučených odrůd konzumních brambor																	
Asterix	18,1	OV	červená	3	6	6	7	5	7	7	7	6	6	5	7	hranolky	
Lydia	15,6	KO	žlutá	3	6	6	8	5	7	7	6	3	-	-	8	ostatní přímý konzum + loupání	
Marcela	16,3	OV	žlutá	4	6	6	7	6	7	7	5	3	-	-	3	ostatní přímý konzum + loupání	
Mozart	15,3	KO-OV	červená	3	7	7	7	7	8	7	7	6	-	-	6	ostatní přímý konzum + loupání	
Ornella	21,6	KO	červená	2	-	-	-	-	-	-	-	-	7	8	5	lupínky	
MD 0.05	0,8	-	-	0,2	0,4	0,4	0,7	0,3	-	-	-	2,1	-	-	-		
Počet pokusů	16	-	-	24	24	24	24	24	4	4	8	8	24	24	8		
Odrůdy nezařazené do zkoušek pro Seznam doporučených odrůd konzumních brambor																	
Cecile	13,7	VD	červená	3	7	8	6	7	8	7	6	6	-	-	6		
Jelly	15,3	OV	žlutá	4	6	6	7	6	7	7	8	7	-	-	6		
Marena	16,7	KO	žlutá	3	6	6	7	6	7	7	8	7	-	-	6		
Valfi	16,0	OV	modrá	9	5	5	6	6	8	8	2	1	-	-	6		

* = menší počet dat

Tab. 24 **STOLNÍ HODNOTA VAŘENÝCH HLÍZ – VELMI RANÉ**

Odrůda	Konzistence	Struktura	Moučnatost	Vlhkost	Nedostatky v chuti	Tmavnutí hlíz po uváření	Stabilita kvality	Varný typ
1	2	3	4	5	6	7	8	9

Odrůdy zařazené do zkoušek pro Seznam doporučených odrůd konzumních brambor

Everest*	5	4	3	5	5	4	7	B
Flavia	5	4	4	5	3	3	8	B
Marketa	5	4	3	5	4	3	7	B
Monika	5	4	4	5	4	3	7	B
Primarosa	7	4	3	5	4	2	8	AB
Radana	8	4	3	5	4	4	8	AB
Rosara	6	4	3	5	4	4	8	B
Saline	5	4	4	5	3	3	8	B
Suzan	7	4	3	5	3	2	8	AB
Velox	5	4	4	5	3	3	8	B
Počet pokusů	24	24	24	24	24	24	24	24

Odrůdy nezařazené do zkoušek pro Seznam doporučených odrůd konzumních brambor

Bellarosa	6	4	3	5	4	3	8	B
Berber	4	5	5	5	4	3	8	BC
Bropanna*	6	3	3	5	3	3	8	B
Capri	5	3	3	5	4	2	8	B
Colette	6	4	3	5	4	3	7	B
Finka	6	4	4	5	2	2	8	B
Karo*	6	5	4	5	4	4	7	B
Lada*	5	4	3	5	3	2	8	B
Liliana	5	4	4	5	3	2	8	B
Mariannka*	6	3	2	6	4	1	8	B
Presto	5	4	4	5	3	2	8	B

Tab. 25 **STOLNÍ HODNOTA VAŘENÝCH HLÍZ – RANÉ**

Odrůda	Konzistence	Struktura	Moučnatost	Vlhkost	Nedostatky v chuti	Tmavnutí hlíz po uváření	Stabilita kvality	Varný typ
1	2	3	4	5	6	7	8	9

Odrůdy zařazené do zkoušek pro Seznam doporučených odrůd konzumních brambor

Alice	5	4	3	6	4	2	8	B
Annabelle	7	3	2	5	4	2	8	AB
Barbora	5	4	4	5	4	3	8	B
Bohemia	6	4	4	5	4	2	8	B
Dagmar	5	4	3	5	4	3	8	B
Dali	7	3	3	5	3	3	8	AB
Dicolora	7	4	3	5	5	3	8	AB
Jitka	5	4	4	5	3	3	8	B
Julinka	5	3	3	5	3	2	8	B
Ramos	5	5	4	5	4	3	8	B
Secura	5	4	4	5	3	3	8	B
Valy	5	5	5	5	3	3	7	B
Vendula	5	4	4	5	4	2	8	B
Počet pokusů	28	28	28	28	28	28	28	28

Odrůdy nezařazené do zkoušek pro Seznam doporučených odrůd konzumních brambor

Adéla	5	4	4	5	3	3	8	B
Baccara	6	3	2	6	3	1	8	B
Belana	8	3	2	5	3	1	9	AB
Jasmina*	5	4	3	6	4	2	8	B
Karin	5	5	4	5	3	4	8	B
Marabel	6	3	2	5	4	1	8	B
Sanjava	6	4	3	5	3	2	8	B
Solo	7	3	2	5	3	3	8	AB
Valmont*	4	5	6	5	4	4	7	BC

* = menší počet dat

Tab. 26 **STOLNÍ HODNOTA VAŘENÝCH HLÍZ – POLORANÉ**

Odrůda	Konzistence	Struktura	Moučnatost	Vlhkost	Nedostatky v chuti	Tmavnutí hlíz po uváření	Stabilita kvality	Varný typ
1	2	3	4	5	6	7	8	9

Odrůdy zařazené do zkoušek pro Seznam doporučených odrůd konzumních brambor

Bella	6	4	4	5	4	3	7	B
Granola	5	5	5	5	4	3	8	B
Janet	5	4	4	5	4	3	7	B
Jolana	8	5	5	5	4	3	8	B
Linda	6	4	3	5	3	2	8	B
Red Anna	6	4	4	5	3	3	8	B
Satina	4	5	5	5	4	4	7	BC
Victoria	4	5	5	5	4	3	8	BC
Vlasta	5	4	4	5	3	3	8	B
Počet pokusů	24	24	24	24	24	24	24	24

Odrůdy nezařazené do zkoušek pro Seznam doporučených odrůd konzumních brambor

Granada*	6	4	3	5	3	1	8	B
Laura	6	4	4	5	4	3	8	B
Madona	5	4	4	5	4	3	7	B
Milva	7	4	3	5	3	2	8	AB
Zuza*	5	4	4	5	4	2	8	B

Tab. 27 **STOLNÍ HODNOTA VAŘENÝCH HLÍZ – POLOPOZDNÍ A POZDNÍ**

Odrůda	Konzistence	Struktura	Moučnatost	Vlhkost	Nedostatky v chuti	Tmavnutí hlíz po uváření	Stabilita kvality	Varný typ
1	2	3	4	5	6	7	8	9
Odrůdy zařazené do zkoušek pro Seznam doporučených odrůd konzumních brambor								
Asterix	4	5	5	4	4	3	8	BC
Lydia	5	5	4	5	4	3	7	B
Marcela	5	4	4	5	4	3	8	B
Mozart	4	5	5	5	4	3	8	BC
Počet pokusů	24	24	24	24	24	24	24	24
Odrůdy nezařazené do zkoušek pro Seznam doporučených odrůd konzumních brambor								
Cecile	6	4	3	5	4	3	7	AB
Jelly	5	5	4	6	4	2	7	B
Marena	5	4	4	5	4	2	7	B

* = menší počet dat

Tab. 28 **STOLNÍ HODNOTA VAŘENÝCH HLÍZ – jarní degustace (únor)**
Odrůdy zařazené do zkoušek pro Seznam doporučených odrůd konzumních brambor

Odrůda	Konzistence	Struktura	Moučnatost	Vlhkost	Nedostatky v chuti	Tmavnutí hlíz po uváření	Stabilita kvality	Varný typ
1	2	3	4	5	6	7	8	9
Velmi rané								
Everest	5	4	4	5	4	8	5	B
Flavia	5	4	4	5	4	8	5	B
Marketa	4	5	4	5	4	7	3	BC
Monika	6	4	4	5	3	8	3	B
Primarosa	7	4	3	5	4	8	2	AB
Radana	9	4	3	5	4	8	4	AB
Rosara	7	4	3	5	5	8	5	AB
Saline	5	4	4	5	3	7	3	B
Suzan	7	4	3	5	3	8	3	AB
Velox	6	5	4	5	3	7	4	B
Počet pokusů	3	3	3	3	3	3	3	3
Rané								
Alice	5	4	3	5	5	7	3	B
Annabelle	8	3	2	5	5	9	2	AB
Barbora	6	5	4	5	3	7	4	B
Bohemia	6	4	3	5	4	9	3	AB
Dagmar	6	4	3	5	3	9	5	B
Dali	7	4	2	5	3	9	3	AB
Dicolora	7	4	2	6	5	9	3	AB
Jitka	5	5	5	5	3	8	5	B
Julinka	5	4	3	6	4	8	2	B
Ramos	5	6	5	5	4	8	3	BC
Secura	5	5	4	5	3	8	4	B
Valy	6	5	5	4	4	7	5	B
Vendula	5	4	4	5	4	8	3	B
Počet pokusů	3	3	3	3	3	3	3	3

Tab. 29 **STOLNÍ HODNOTA VAŘENÝCH HLÍZ – jarní degustace (únor)**
Odrůdy zařazené do zkoušek pro Seznam doporučených odrůd konzumních brambor

Odrůda	Konzistence	Struktura	Moučnatost	Vlhkost	Nedostatky v chuti	Tmavnutí hlíz po uváření	Stabilita kvality	Varný typ
1	2	3	4	5	6	7	8	9
Polorané								
Bella	6	4	5	5	4	7	4	B
Granola	5	5	5	5	4	7	4	B
Janet	5	5	5	5	4	7	5	B
Jolana	6	5	5	5	4	8	4	B
Linda	7	4	3	5	3	8	3	AB
Red Anna	6	4	4	5	4	7	3	B
Satina	4	5	5	5	4	7	5	BC
Victoria	4	5	6	4	3	8	3	BC
Vlasta	5	4	4	5	4	8	4	B
Počet pokusů	3	3	3	3	3	3	3	3
Polopozdní až pozdní								
Lydia	5	5	5	5	4	7	3	B
Marcela	5	4	4	5	4	8	3	B
Mozart	5	5	5	5	4	7	3	BC
Počet pokusů	3	3	3	3	3	3	3	3

↘ POPISY ODRŮD

Odrůdy zařazené do zkoušek pro Seznam doporučených odrůd konzumních brambor

ODRŮDY VELMI RANÉ

EVEREST

Velmi raná až raná odrůda pro přímý konzum, varný typ B. Hlízy jsou oválné, dužnina krémová.

Přednosti: velmi vysoký výnos tržních hlíz v T2 termínu předčasných sklizní,

Pěstitelská rizika: náchylnost k napadení virovými chorobami, přerostlé hlízy, menší odolnost proti napadení aktinobakteriální obecnou strupovitostí bramboru

Udržovatel: **KWS POTATO B.V., NL**

Zástupce v ČR: **AGRORADOST s.r.o.**

FLAVIA ^{CPG}

doporučená

Odrůda doporučená: rané, ostatní pro přímý konzum a loupané za syrova. Varný typ B. Hlízy jsou oválné, dužnina světle žlutá.

Přednosti: odolnost hlíz proti mech. poškození, vzhledné hlízy, velmi dobrá kvalita konzumu

Pěstitelská rizika: klíčí ve skládce

Udržovatel: **SaKa Pflanzenzucht GmbH & Co. KG, D**

Zástupce v ČR: **MEDIPO AGRAS H.B., spol. s r.o.**

LILIANA ^{CPG}

doporučená

Odrůda doporučená: rané pro přímý konzum. Varný typ B. Hlízy jsou krátce oválné, dužnina žlutá.

Přednosti: velmi dobrá kvalita konzumu, netmavne po uvaření, dlouhodobé skladování

Pěstitelská rizika: nízký výnos tržních hlíz při konečné sklizni, náchylnost k napadení plísní bramboru na nati

Udržovatel: **Sativa Keřkov, a.s.**

MAGDA ^{PO}**doporučená**

Odrůda doporučená: rané pro přímý konzum. Varný typ AB. Hlízy jsou krátce oválné, dužnina světle žlutá.

Přednosti: velmi vysoký výnos tržních hlíz v nejranějších termínech předčasných sklizní, velmi dobrá kvalita konzumu

Pěstitelská rizika: výrazná nemá

Udržovatel: **Vesa Velhartice, a.s.**

MARKETA ^{PO}**doporučená**

Odrůda doporučená: ostatní pro přímý konzum a loupané za syrova. Varný typ B. Hlízy jsou oválné, dužnina světle žlutá.

Přednosti: vzhledné hlízy, vhodnost k mytí

Pěstitelská rizika: nízký výnos, náchylnost k napadení virovými chorobami

Udržovatel: **Sativa Keřkov, a.s.**

MONIKA ^{CPG}**doporučená**

Odrůda doporučená: rané, ostatní pro přímý konzum a loupané za syrova. Varný typ B. Hlízy jsou dlouze oválné, dužnina světle žlutá.

Přednosti: velmi vysoký výnos tržních hlíz, odolnost proti napadení virovými chorobami, vzhledné hlízy

Pěstitelská rizika: citlivost k Metribuzinu

Udržovatel: **Vesa Velhartice, a.s.**

PRIMAROSA ^{CPG}**doporučená**

Odrůda doporučená: rané, ostatní pro přímý konzum a loupané za syrova. Varný typ AB. Hlízy jsou oválné, s červenou slupkou, dužnina světle žlutá.

Přednosti: vysoký výnos tržních hlíz při konečné sklizni, odolnost hlíz proti mech. poškození, netmavne po uvaření

Pěstitelská rizika: výrazná nemá

Udržovatel: **Vesa Velhartice, a.s.**

RADANA ^{PO}

Velmi raná až raná odrůda pro přímý konzum, varný typ AB. Hlízy jsou krátce oválné až oválné, s červenou slupkou, dužnina žlutá.

Přednosti: odolnost proti napadení virovými chorobami, odolnost hlíz proti mech. poškození

Pěstitelská rizika: menší odolnost proti napadení aktinobakteriální obecnou strupovitostí brambor, citlivost k Metribuzinu

Udržovatel: **Sativa Keřkov, a.s.**

ROSARA ^{CPG}**doporučená**

Odrůda doporučená: ostatní pro přímý konzum a loupané za syrova. Varný typ B. Hlízy jsou oválné, s červenou slupkou, dužnina světle žlutá.

Pěstitelská rizika: nízký výnos tržních hlíz v nejranějších termínech předčasných sklizní

Udržovatel: **SaKa Pflanzenzucht GmbH & Co. KG, D**

Zástupce v ČR: **MEDIPO AGRAS H.B., spol. s r.o.**

SALINE ^{CPG}**doporučená**

Odrůda doporučená: rané, ostatní pro přímý konzum a loupané za syrova. Varný typ B. Hlízy jsou oválné, dužnina světle žlutá.

Přednosti: vzhledné hlízy, velmi dobrá kvalita konzumu, vhodnost k mytí

Pěstitelská rizika: menší odolnost proti napadení virovými chorobami

Udržovatel: **HZPC Holland B.V., NL**

Zástupce v ČR: **MEDIPO AGRAS H.B., spol. s r.o.**

SUZAN ^{CPG}**doporučená**

Odrůda doporučená: rané, ostatní pro přímý konzum a loupané za syrova. Varný typ AB. Hlízy oválné, dužnina světle žlutá.

Přednosti: vzhledné hlízy, velmi dobrá kvalita konzumu, netmavne po uvaření

Pěstitelská rizika: menší odolnost hlíz proti mech. poškození, klíčí ve skládce

Udržovatel: **Vesa Velhartice, a.s.**

VELOX CPG**doporučená**

Odrůda doporučená: rané, ostatní pro přímý konzum a loupané za syrova. Varný typ B. Hlízy jsou oválné, dužnina světle žlutá.

Přednosti: vzhledné hlízy, velmi dobrá kvalita konzumu

Pěstitelská rizika: menší odolnost proti napadení virovými chorobami, klíčí ve skládce

Udržovatel: **SaKa Pflanzenzucht GmbH & Co. KG, D**

Zástupce v ČR: **MEDIPO AGRAS H.B., spol. s r.o.**

Odrůdy nezařazené do zkoušek pro Seznam doporučených odrůd konzumních brambor

ODRŮDY VELMI RANÉ

BELLAROSA ^{CPG}

Velmi raná až raná odrůda pro přímý konzum, varný typ B. Hlízy jsou krátce oválné, s červenou slupkou, dužnina světle žlutá.

Přednosti: odolnost proti napadení virovými chorobami, odolnost hlíz proti mech. poškození, dlouhodobé skladování

Pěstitelská rizika: velmi nízký výnos tržních hlíz při konečné sklizni, přerostlé hlízy

Udržovatel: EUROPLANT Pflanzenzucht GmbH., D

Zástupce v ČR: EUROPLANT šlechtitelská spol. s r.o.

BERBER

Velmi raná až raná odrůda pro přímý konzum, varný typ BC. Hlízy jsou oválné, dužnina krémová.

Přednosti: vysoký výnos tržních hlíz v nejranějších termínech předčasných sklizní, velmi vysoký výnos tržních hlíz při konečné sklizni

Pěstitelská rizika: náchylnost k napadení virovými chorobami, menší odolnost proti napadení plísní bramboru na nati, klíčí ve skládce

Udržovatel: HZPC Holland B.V., NL

Zástupce v ČR: MEDIPO AGRAS H.B., spol. s r.o.

BROPANNA

Velmi raná odrůda pro přímý konzum, varný typ B. Hlízy oválné, dužnina světle žlutá

Přednosti: odolnost proti napadení virovými chorobami, vzhledné hlízy, velmi dobrá kvalita konzumu

Pěstitelská rizika: nízký výnos tržních hlíz

Udržovatel: Bavaria-Saat GbR, D

Zástupce v ČR: Brop s.r.o.

CAPRI CPG

Velmi raná odrůda pro přímý konzum, varný typ B. Hlízy jsou oválné, dužnina žlutá.

Přednosti: vysoký výnos tržních hlíz v nejranějších termínech předčasných sklizní, vzhledné hlízy, netmavne po uvaření

Pěstitelská rizika: menší odolnost hlíz proti mech. poškození

Udržovatel: **Bavaria-Saat GbR, D**

Zástupce v ČR: **Brop s.r.o.**

COLETTE CPG

Velmi raná až raná odrůda pro přímý konzum, varný typ B. Hlízy jsou oválné, dužnina světle žlutá.

Přednosti: vzhledné hlízy

Pěstitelská rizika: nízký výnos tržních hlíz v nejranějších termínech předčasných sklizní

Udržovatel: **Kartoffelzucht Böhm KG, D**

Zástupce v ČR: **EUROPLANT šlechtitelská spol. s r.o.**

FINKA CPG

Velmi raná až raná odrůda pro přímý konzum, varný typ B. Hlízy jsou oválné, dužnina žlutá.

Přednosti: odolnost hlíz proti mech. poškození, vzhledné hlízy, velmi dobrá kvalita konzumu, netmavne po uvaření

Pěstitelská rizika: nízký výnos tržních hlíz v nejranějších termínech předčasných sklizní

Udržovatel: **EUROPLANT Pflanzenzucht GmbH., D**

Zástupce v ČR: **EUROPLANT šlechtitelská spol. s r.o.**

LADA PO

Raná odrůda pro přímý konzum, varný typ B. Hlízy jsou oválné, dužnina žlutá.

Přednosti: odolnost hlíz proti mech. poškození, velmi dobrá kvalita konzumu, netmavne po uvaření

Pěstitelská rizika: menší odolnost proti napadení virovými chorobami

Udržovatel: **Sativa Keřkov, a.s.**

MARIANNKA

Velmi raná až raná odrůda pro přímý konzum, varný typ B. Hlízy krátce oválné, dužnina žlutá.

Přednosti: velmi vysoký výnos tržních hlíz, netmavne po uvaření

Pěstitelská rizika: výrazná nemá

Udržovatel: **Vesa Velhartice, a.s.**

PRESTO

Velmi raná až raná odrůda pro přímý konzum, varný typ B. Hlízy jsou oválné, dužnina světle žlutá.

Přednosti: vysoký výnos tržních hlíz při konečné sklizni, velmi dobrá kvalita konzumu, netmavne po uvaření

Pěstitelská rizika: výrazná nemá

Udržovatel: **EUROPLANT Pflanzenzucht GmbH., D**

Zástupce v ČR: **EUROPLANT šlechtitelská spol. s r.o.**

Odrůdy zařazené do zkoušek pro Seznam doporučených odrůd konzumních brambor

ODRŮDY RANÉ

ALICE ^{CPG}

doporučená

Odrůda doporučená: ostatní pro přímý konzum a loupané za syrova. Varný typ B. Hlízy jsou krátce oválné, dužnina světle žlutá.

Přednosti: velmi vysoký výnos tržních hlíz, netmavne po uvaření, dlouhodobé skladování

Pěstitelská rizika: výrazná nemá

Udržovatel: **Vesa Velhartice, a.s.**

ANNABELLE ^{CPG}

Raná až velmi raná odrůda pro přímý konzum. Varný typ AB. Hlízy jsou dlouhé, dužnina světle žlutá.

Přednosti: odolnost hlíz proti mech. poškození, vzhledné hlízy, netmavne po uvaření

Pěstitelská rizika: nízký výnos tržních hlíz, náchylnost k napadení virovými chorobami a plísní bramboru na nati, klíčí ve skládce

Udržovatel: **HZPC Holland B.V., NL**

Zástupce v ČR: **MEDIPO AGRAS H.B., spol. s r.o.**

BARBORA ^{CPG}

doporučená

Odrůda doporučená: ostatní pro přímý konzum. Varný typ B. Hlízy jsou krátce oválné, dužnina světle žlutá.

Přednosti: odolnost hlíz proti mech. poškození

Pěstitelská rizika: nízký výnos tržních hlíz, menší odolnost proti napadení virovými chorobami, náchylnost k napadení vložkovitostí hlíz bramboru, citlivost k Metribuzinu, přerostlé hlízy

Udržovatel: **Vesa Velhartice, a.s.**

BERNARD ^{PO}**doporučená**

Odrůda doporučená: pro zpracování na lupínky. Hlízy kulovité, dužnina krémová.

Přednosti: kvalita lupínků udržitelná i při skladování v 8°C, vysoký výnos škrobu, odolnost proti napadení virovými chorobami

Pěstitelská rizika: snížení výnosu tržních hlíz při závlaze

Udržovatel: **Selekta Pacov, a.s.**

BOHEMIA ^{CPG}**doporučená**

Odrůda doporučená: ostatní pro přímý konzum a loupané za syrova. Varný typ B. Hlízy jsou oválné, dužnina žlutá.

Přednosti: velmi vysoký výnos tržních hlíz, vzhledné hlízy, netmavne po uvaření

Pěstitelská rizika: citlivost k Metribuzinu

Udržovatel: **Vesa Velhartice, a.s.**

DAGMAR ^{PO}**doporučená**

Odrůda doporučená: ostatní pro přímý konzum a loupané za syrova. Varný typ B. Hlízy jsou oválné, dužnina žlutá.

Přednosti: odolnost proti napadení virovými chorobami

Pěstitelská rizika: citlivost k Metribuzinu

Udržovatel: **Sativa Keřkov, a.s.**

DALI ^{CPG}**doporučená**

Odrůda doporučená: ostatní pro přímý konzum. Varný typ AB. Hlízy jsou oválné, dužnina světle žlutá.

Přednosti: odolnost hlíz proti mech. poškození, vzhledné hlízy, velmi dobrá kvalita konzumu, dlouhodobé skladování, vhodnost k mytí

Pěstitelská rizika: nízký výnos tržních hlíz

Udržovatel: **HZPC Holland B.V., NL**

Zástupce v ČR: **MEDIPO AGRAS H.B., spol. s r.o.**

DICOLORA ^{PO}

Raná až velmi raná odrůda pro přímý konzum. Varný typ AB. Hlízy jsou oválné, s červenostrakatou slupkou, dužnina světle žlutá.

Pěstitelská rizika: menší odolnost proti napadení aktinobakteriální obecnou strupovitostí bramboru, citlivost k Metribuzinu

Udržovatel: **Vesa Velhartice, a.s.**

JITKA**doporučená**

Odrůda doporučená: ostatní pro přímý konzum a loupané za syrova. Varný typ B. Hlízy jsou krátce oválné, dužnina žlutá.

Přednosti: velmi vysoký výnos tržních hlíz, odolnost proti napadení virovými chorobami, velmi dobrá kvalita konzumu

Pěstitelská rizika: výrazná nemá

Udržovatel: **Vesa Velhartice, a.s.**

JULINKA ^{CPG}**doporučená**

Odrůda doporučená: ostatní pro přímý konzum a loupané za syrova. Varný typ B. Hlízy jsou oválné, dužnina žlutá.

Přednosti: odolnost hlíz proti mech. poškození, vzhledné hlízy, velmi dobrá kvalita konzumu, netmavne po uvažení, vhodnost k mytí

Pěstitelská rizika: citlivost k Metribuzinu

Udržovatel: **Sativa Keřkov, a.s.**

RAMOS ^{CPG}**doporučená**

Odrůda doporučená: ostatní pro přímý konzum, loupané za syrova a pro zpracování na hranolky. Varný typ B. Hlízy jsou dlouze oválné, dužnina světle žlutá.

Přednosti: vysoký výnos tržních hlíz, velmi dobrá kvalita hranolků, dlouhodobé skladování

Pěstitelská rizika: náchylnost k napadení virovými chorobami, citlivost k Metribuzinu

Udržovatel: **KWS POTATO B.V., NL**

Zástupce v ČR: **AGRORADOST s.r.o.**

Odrůdy nezařazené do zkoušek pro Seznam doporučených odrůd konzumních brambor

ODRŮDY RANÉ

ADÉLA ^{PO}

Raná odrůda pro přímý konzum, varný typ B. Hlízy jsou krátce oválné, dužnina žlutá.

Přednosti: velmi vysoký výnos tržních hlíz, odolnost proti napadení virovými chorobami a plísní bramboru, velmi dobrá kvalita konzumu

Pěstitelská rizika: výrazná nemá

Udržovatel: **Selekta Pacov, a.s.**

BACCARA ^{CPG}

Raná až velmi raná odrůda přímý konzum, varný typ B, vhodná pro úpravu loupáním. Hlízy jsou oválné až dlouze oválné, dužnina světle žlutá.

Přednosti: odolnost proti napadení virovými chorobami, vzhledné hlízy, velmi dobrá kvalita konzumu, netmavne po uvaření, dlouhodobé skladování

Pěstitelská rizika: nízký výnos tržních hlíz, menší odolnost proti napadení plísní bramboru na nati

Udržovatel: **Nordkartoffel-Zuchtgesellschaft mbH, D**

Zástupce v ČR: **EUROPLANT šlechtitelská spol. s r.o.**

BELANA ^{CPG}

Raná odrůda pro přímý konzum, varný typ AB. Hlízy jsou oválné, dužnina žlutá.

Přednosti: odolnost proti napadení virovými chorobami, odolnost hlíz proti mech. poškození, vzhledné hlízy, velmi dobrá kvalita konzumu, netmavne po uvaření, dlouhodobé skladování

Pěstitelská rizika: nízký výnos tržních hlíz, menší odolnost proti napadení plísní bramboru na nati

Udržovatel: **EUROPLANT Pflanzenzucht GmbH., D**

Zástupce v ČR: **EUROPLANT šlechtitelská spol. s r.o.**

KARIN

Raná odrůda pro přímý konzum, varný typ B. Hlízy jsou dlouze oválné, dužnina světle žlutá.

Přednosti: odolnost proti napadení virovými chorobami, velmi dobrá kvalita konzumu

Pěstitelská rizika: výrazná nemá

Udržovatel: **Sativa Keřkov, a.s.**

MARABEL CPG

Raná až velmi raná odrůda pro přímý konzum, varný typ B, vhodná pro úpravu loupáním. Hlízy jsou oválné, dužnina světle žlutá.

Přednosti: velmi vysoký výnos tržních hlíz, vzhledné hlízy, netmavne po uvaření

Pěstitelská rizika: menší odolnost proti napadení plísní bramboru na nati

Udržovatel: **Kartoffelzucht Böhm KG, D**

Zástupce v ČR: **EUROPLANT šlechtitelská spol. s r.o.**

SANJAVA CPA

Raná až velmi raná pro přímý konzum. Varný typ B. Hlízy jsou oválné, dužnina světle žlutá.

Přednosti: odolnost proti napadení virovými chorobami, odolnost hlíz proti mech. poškození, vzhledné hlízy, velmi dobrá kvalita konzumu, netmavne po uvaření

Pěstitelská rizika: snížení výnosu tržních hlíz při závlaze

Udržovatel: **Bavaria Saat GbR, D**

Zástupce v ČR: **BROP s. r. o.**

SOLO CPG

Velmi raná pro přímý konzum. Varný typ AB. Hlízy jsou oválné, dužnina světle žlutá.

Přednosti: odolnost proti napadení virovými chorobami, vzhledné hlízy, velmi dobrá kvalita konzumu, dlouhodobé skladování

Pěstitelská rizika: nízký výnos tržních hlíz

Udržovatel: **Bavaria Saat GbR, D**

Zástupce v ČR: **BROP s. r. o.**

TOMENSA CPG

Raná až poloraná odrůda pro zpracování na škrob a smažené výrobky. Hlízy jsou kulovité, dužnina krémová.

Přednosti: vysoký obsah škrobu, velmi dobrá kvalita lupínků, odolnost proti napadení virovými chorobami, dlouhodobé skladování

Pěstitelská rizika: nízký výnos tržních hlíz

Udržovatel: Nordkartoffel-Zuchtgesellschaft mbH, D

Zástupce v ČR: EUROPLANT šlechtitelská spol. s r.o.

Odrůdy zařazené do zkoušek pro Seznam doporučených odrůd konzumních brambor

ODRŮDY POLORANÉ

BELLA ^{CPG}

doporučená

Odrůda doporučená: ostatní pro přímý konzum. Varný typ B. Hlízy oválné, s červenou slupkou, dužnina žlutá.

Přednosti: vzhledné hlízy, dlouhodobé skladování

Pěstitelská rizika: citlivost k Metribuzinu

Udržovatel: **Vesa Velhartice, a.s.**

COURAGE ^{CPG}

Poloraná až raná odrůda pro zpracování na lupínky. Hlízy jsou krátce oválné, s červenou slupkou, dužnina světle žlutá.

Pěstitelská rizika: nízký výnos tržních hlíz, menší odolnost proti napadení plísní bramboru na nati

Udržovatel: **HZPC Holland B.V., NL**

Zástupce v ČR: **MEDIPO AGRAS H.B., spol. s r.o.**

GRANOLA

doporučená

Odrůda doporučená: ostatní pro přímý konzum. Varný typ B. Hlízy jsou krátce oválné, dužnina světle žlutá.

Přednosti: velmi vysoký výnos tržních hlíz, odolnost hlíz proti mech. poškození, dlouhodobé skladování

Pěstitelská rizika: výrazná nemá

Udržovatel: **SaKa Pflanzenzucht GmbH & Co. KG, D**

Zástupce v ČR: **MEDIPO AGRAS H.B., spol. s r.o.**

INNOVATOR CPG**doporučená**

Odrůda doporučená: pro zpracování na hranolky. Hlízy jsou dlouze oválné, dužnina krémová.

Pěstitelská rizika: nízký výnos tržních hlíz, náchylnost k napadení virovými chorobami, menší odolnost proti napadení plísní bramboru na nati, citlivost k Metribuzinu

Udržovatel: **HZPC Holland B.V., NL**
Zástupce v ČR: **MEDIPO AGRAS H.B., spol. s r.o.**

JANET PO**doporučená**

Odrůda doporučená: ostatní pro přímý konzum. Varný typ B. Hlízy jsou oválné, dužnina světle žlutá.

Přednosti: velmi vysoký výnos tržních hlíz
Pěstitelská rizika: náchylnost hlíz proti mech. poškození
Udržovatel: **Vesa Velhartice, a.s.**

JOLANA PO

Poloraná odrůda ostatní pro přímý konzum. Varný typ B. Hlízy jsou krátce oválné, dužnina světle žlutá.

Přednosti: odolnost proti napadení virovými chorobami
Pěstitelská rizika: nízký výnos tržních hlíz, náchylnost k napadení vločkovitostí hlíz bramboru
Udržovatel: **Sativa Keřkov, a.s.**

LINDA**doporučená**

Odrůda doporučená: ostatní pro přímý konzum. Varný typ B. Hlízy jsou oválné až dlouze oválné, dužnina žlutá.

Přednosti: vysoký výnos tržních hlíz, velmi dobrá kvalita konzumu, netmavne po uvaření, dlouhodobé skladování
Pěstitelská rizika: menší odolnost proti napadení virovými chorobami, náchylná k napadení plísní bramboru na nati
Udržovatel: **Biolandhof Ellenberg, D**
Zástupce v ČR: **Výzkumný ústav bramborářský Havlíčkův Brod, s.r.o.**

OPAL CPG**doporučená**

Odrůda doporučená: pro zpracování na lupínky. Hlízy jsou kulovité až krátce oválné, dužnina krémová.

Přednosti: velmi dobrá kvalita lupínků udržitelná i při skladování v 8 a ve 4°C

Pěstitelská rizika: náchylnost hlíz k mech. poškození

Udržovatel: **SaKa Pflanzenzucht GmbH & Co. KG, D**

Zástupce v ČR: **MEDIPO AGRAS H.B., spol. s r.o.**

PRIAMOS CPG**doporučená**

Odrůda doporučená: pro zpracování na lupínky a hranolky. Hlízy jsou krátce oválné, dužnina krémová.

Přednosti: vysoký výnos tržních hlíz, kvalita lupínků udržitelná i při skladování v 8°C, vysoký výnos a obsah škrobu

Pěstitelská rizika: menší odolnost proti napadení virovými chorobami a náchylnost hlíz k mech. poškození

Udržovatel: **SaKa Pflanzenzucht GmbH & Co. KG, D**

Zástupce v ČR: **MEDIPO AGRAS H.B., spol. s r.o.**

RED ANNA CPG**doporučená**

Odrůda doporučená: ostatní pro přímý konzum a loupané za syrova. Varný typ B. Hlízy jsou krátce oválné, s červenou slupkou, dužnina žlutá.

Přednosti: vysoký výnos tržních hlíz, odolnost proti napadení virovými chorobami, odolnost hlíz proti mech. poškození, velmi dobrá kvalita konzumu

Pěstitelská rizika: výrazná nemá

Udržovatel: **Vesa Velhartice, a.s.**

SATINA CPG**doporučená**

Odrůda doporučená: ostatní pro přímý konzum. Varný typ BC. Hlízy jsou krátce oválné, dužnina světle žlutá.

Pěstitelská rizika: menší odolnost k napadení virovými chorobami

Udržovatel: **SaKa Pflanzenzucht GmbH & Co. KG, D**

Zástupce v ČR: **MEDIPO AGRAS H.B., spol. s r.o.**

VERDI ^{CPG}**doporučená**

Odrůda doporučená: pro zpracování na lupínky. Hlízy jsou krátce oválné, dužnina bílá.

Přednosti: velmi dobrá kvalita lupínků udržitelná i při skladování v 8 a ve 4°C, dlouhodobé skladování

Pěstitelská rizika: nízký výnos tržních hlíz

Udržovatel: **SaKa Pflanzenzucht GmbH & Co. KG, D**

Zástupce v ČR: **MEDIPO AGRAS H.B., spol. s r.o.**

VICTORIA ^{CPG}**doporučená**

Odrůda doporučená: ostatní pro přímý konzum a pro zpracování na hranolky. Varný typ BC. Hlízy jsou oválné, dužnina světle žlutá.

Přednosti: dlouhodobé skladování

Pěstitelská rizika: menší odolnost proti napadení virovými chorobami

Udržovatel: **HZPC Holland B.V., NL**

Zástupce v ČR: **MEDIPO AGRAS H.B., spol. s r.o.**

VLASTA ^{PO}**doporučená**

Odrůda doporučená: ostatní pro přímý konzum a loupané za syrova. Varný typ B. Hlízy krátce oválné, dužnina žlutá.

Přednosti: odolnost proti napadení virovými chorobami, velmi dobrá kvalita konzumu

Pěstitelská rizika: citlivost k Metribuzinu

Udržovatel: **Vesa Velhartice, a.s.**

Odrůdy nezařazené do zkoušek pro Seznam doporučených odrůd konzumních brambor

ODRŮDY POLORANÉ

GRANADA CPG

Raná až poloraná odrůda pro přímý konzum, varný typ B. Hlízy jsou dlouhé, dužnina světle žlutá.

Přednosti: odolnost proti napadení virovými chorobami, vzhledné hlízy, velmi dobrá kvalita konzumu, netmavne po uvaření, dlouhodobé skladování

Pěstitelská rizika: nízký výnos tržních hlíz

Udržovatel: SaKa Pflanzenzucht GmbH & Co. KG, D

Zástupce v ČR: MEDIPO AGRAS H.B., spol. s r.o.

LAURA CPG

Poloraná odrůda pro přímý konzum, varný typ B. Hlízy jsou dlouze oválné, s červenou slupkou, dužnina tmavě žlutá.

Přednosti: vzhledné hlízy

Pěstitelská rizika: nízký výnos tržních hlíz, menší odolnost proti napadení plísňí bramboru na nati

Udržovatel: EUROPLANT Pflanzenzucht GmbH., D

Zástupce v ČR: EUROPLANT šlechtitelská spol. s r.o.

MADONA PO

Poloraná odrůda pro přímý konzum, varný typ B. Hlízy jsou oválné, dužnina světle žlutá.

Přednosti: vysoký výnos tržních hlíz, dlouhodobé skladování

Pěstitelská rizika: výrazná nemá

Udržovatel: Selekt Pacov, a.s.

MILVA CPG

Poloraná odrůda pro přímý konzum, varný typ AB, vhodná pro úpravu loupáním. Hlízy jsou krátce oválné, dužnina světle žlutá.

Přednosti: velmi vysoký výnos tržních hlíz, velmi dobrá kvalita konzumu, netmavne po uvaření

Pěstitelská rizika: náchylnost k napadení virovými chorobami

Udržovatel: **Hergen Berding, D**

Zástupce v ČR: **EUROPLANT šlechtitelská spol. s r.o.**

ZUZA PO

Poloraná odrůda pro přímý konzum, varný typ B. Hlízy jsou oválné, s načervenalé hnědou slupkou, dužnina světle žlutá.

Přednosti: vysoký výnos tržních hlíz, odolnost proti napadení virovými chorobami, netmavne po uvaření

Pěstitelská rizika: výrazná nemá

Udržovatel: **Selekta Pacov, a.s.**

Odrůdy zařazené do zkoušek pro Seznam doporučených odrůd konzumních brambor

ODRŮDY POLOPOZDNÍ AŽ POZDNÍ

ASTERIX

doporučená

Odrůda doporučená: pro zpracování na hranolky. Varný typ BC. Hlízy jsou oválné, s červenou slupkou, dužnina světle žlutá.

Pěstitelská rizika: náchylnost k napadení virovými chorobami, menší odolnost proti napadení plísní bramboru na nati

Udržovatel: **HZPC Holland B.V., NL**

Zástupce v ČR: **MEDIPO AGRAS H.B., spol. s r.o.**

LYDIA PO

doporučená

Odrůda doporučená: ostatní pro přímý konzum a loupané za syrova. Varný typ B. Hlízy jsou krátce oválné, dužnina světle žlutá.

Přednosti: dlouhodobé skladování

Pěstitelská rizika: nízký výnos tržních hlíz, menší odolnost proti napadení virovými chorobami, náchylnost k napadení vločkovitostí hlíz bramboru, přerostlé hlízy

Udržovatel: **Vesa Velhartice, a.s.**

MARCELA

Polopozdní odrůda pro přímý konzum. Varný typ B. Hlízy jsou oválné, dužnina žlutá.

Přednosti: vysoký výnos tržních hlíz, odolnost proti napadení virovými chorobami, dlouhodobé skladování

Pěstitelská rizika: výrazná nemá

Udržovatel: **Sativa Keřkov, a.s.**

MOZART CPG**doporučená**

Odrůda doporučená: ostatní pro přímý konzum a loupané za syrova. Varný typ BC. Hlízy jsou krátce oválné až oválné, s červenou slupkou, dužnina světle žlutá.

Přednosti: vysoký výnos tržních hlíz, vzhledné hlízy

Pěstitelská rizika: výrazná nemá

Udržovatel: **HZPC Holland B.V., NL**

Zástupce v ČR: **MEDIPO AGRAS H.B., spol. s r.o.**

ORNELLA**doporučená**

Odrůda doporučená: pro zpracování na lupínky. Hlízy jsou krátce oválné, s červenou slupkou, dužnina krémová.

Přednosti: velmi dobrá kvalita lupínků udržitelná i při skladování v 8° a v 4°C, vysoký výnos a obsah škrobu, dlouhodobé skladování

Pěstitelská rizika: výrazná nemá

Udržovatel: **Selekta Pacov, a.s.**

Odrůdy nezařazené do zkoušek pro seznam doporučených odrůd konzumních brambor

ODRŮDY POLOPOZDNÍ AŽ POZDNÍ

CECILE CPG

Poloraná až polopozdní odrůda pro přímý konzum, varný typ AB. Hlízy jsou velmi dlouhé, s červenou slupkou, dužnina světle žlutá.

Přednosti: vzhledné hlízy

Pěstitelská rizika: nízký výnos tržních hlíz, náchylnost k napadení virovými chorobami, klíčí ve skládce

Udržovatel: HZPC Holland B.V., NL

Zástupce v ČR: MEDIPO AGRAS H.B., spol. s r.o.

JELLY CPG

Polopozdní odrůda pro přímý konzum, varný typ B. Hlízy jsou oválné, dužnina žlutá.

Přednosti: netmavne po uvaření

Pěstitelská rizika: výrazná nemá

Udržovatel: EUROPLANT Pflanzenzucht GmbH., D

Zástupce v ČR: EUROPLANT šlechtitelská spol. s r.o.

MARENA CPG

Pozdní odrůda pro přímý konzum, varný typ B. Hlízy jsou krátce oválné, dužnina světle žlutá.

Přednosti: vysoký výnos tržních hlíz, netmavne po uvaření, dlouhodobé skladování

Pěstitelská rizika: náchylnost k napadení vložkovitostí hlíz bramboru

Udržovatel: Kartoffelzucht Böhm KG, D

Zástupce v ČR: EUROPLANT šlechtitelská spol. s r.o.

VALFI CPG

Poloraná odrůda pro speciální využití na barevné kaše a výrobky. Hlízy jsou oválné, s modrou slupkou, dužnina modrostrakatá.

Pěstitelská rizika: náchylnost k napadení virovými chorobami, menší odolnost proti napadení plísní bramboru na nati, menší odolnost hlíz proti mech. poškození

Udržovatel: **Výzkumný ústav bramborářský
Havlíčkův Brod, s.r.o.**

Tab. 30 **Sortiment zkoušených odrůd**
Seznam doporučených odrůd bramboru pro výrobu škrobu

Odrůda	Doba zkoušení			
	1	2		
Arabela	2011	2012	2013	2014
Bernard	2011	2012	2013	2014
Fabia	2011	2012	2013	2014
Poutník	2011	2012	2013	2014
Rebel	2011	2012	2013	2014
David	2011	2012	2013	2014
Priamos	2011	2012	2013	2014
Verne	2011	2012	2013	2014
Žofie	2011	2012	2013	2014
Borek	-	-	2013	2014
Dominátor	2011	2012	2013	2014
Ornella	2011	2012	2013	2014
Westamyl	2011	2012	2013	2014

Tab. 31 **VÝZNAMNÉ VLASTNOSTI ODRŮD BRAMBORU**
Seznam doporučených odrůd bramboru pro výrobu škrobu

Odrůda	Výnos hlíz 2011–2014									
	Horažďovice		Lípa		Lukavec		Vysoká		Průměr	
	t.ha ⁻¹	%	t.ha ⁻¹	%	t.ha ⁻¹	%	t.ha ⁻¹	%	t.ha ⁻¹	%
1	2		3		4		5		6	
Arabela	56,4	90	50,7	92	53,2	92	54,7	83	53,7	89,1
Bernard	62,0	99	52,0	95	59,4	103	64,6	98	59,5	98,7
Fabia	55,5	89	50,2	92	55,6	96	55,1	84	54,1	89,7
Poutník	66,5	106	53,6	98	61,1	106	61,1	93	60,6	100,5
Rebel	59,9	96	53,9	98	57,1	99	59,2	90	57,5	95,4
David	63,6	102	55,3	101	53,4	92	70,2	106	60,6	100,5
Priamos	65,0	104	60,4	110	63,8	110	74,6	113	65,9	109,4
Verne	58,2	93	52,9	97	59,0	102	65,6	99	58,9	97,8
Žofie	68,8	110	61,0	111	62,2	107	79,4	120	67,9	112,5
Borek*	62,7	100	54,4	99	56,5	98	66,1	100	59,9	99,4
Dominátor	69,3	111	58,0	106	59,9	103	77,0	117	66,1	109,6
Ornella	61,5	98	54,1	99	55,4	96	66,0	100	59,2	98,3
Westamyl	63,2	101	56,0	102	56,2	97	63,8	97	59,8	99,2
Průměr	62,6	-	54,8	-	57,8	-	65,9	-	60,3	-

Tab. 32 **VÝZNAMNÉ VLASTNOSTI ODRŮD BRAMBORU**
Seznam doporučených odrůd bramboru pro výrobu škrobu

Odrůda	Škrobnatost (%) 2011–2014				
	Horáždovice	Lípa	Lukavec	Vysoká	Průměr
1	2	3	4	5	6
Arabela	21,6	22,1	19,5	22,1	21,3
Bernard	20,7	20,7	18,6	21,5	20,4
Fabia	20,9	21,3	19,1	22,8	21,0
Poutník	20,5	20,9	18,7	22,2	20,6
Rebel	22,4	22,0	20,0	23,4	21,9
David	22,5	23,4	21,4	23,1	22,6
Priamos	21,1	21,2	20,2	21,8	21,1
Verne	23,3	24,1	22,9	24,3	23,6
Žofie	20,1	21,0	19,2	20,3	20,1
Borek*	21,3	21,6	20,2	19,9	21,4
Dominátor	19,6	20,0	18,8	21,1	19,9
Ornella	21,0	21,1	20,8	22,0	21,2
Westamyl	22,3	22,9	21,9	23,2	22,6
Průměr	21,3	21,7	20,1	22,2	21,4

* = menší počet dat

Tab. 33 **VÝZNAMNÉ VLASTNOSTI ODRŮD BRAMBORU**
Seznam doporučených odrůd bramboru pro výrobu škrobu

Odrůda	Výnos škrobu (t.ha ⁻¹) 2011–2014				
	Horáždovice	Lípa	Lukavec	Vysoká	Průměr
1	2	3	4	5	6
Arabela	12,1	11,2	10,4	12,1	11,4
Bernard	12,9	10,7	11,1	13,9	12,1
Fabia	11,6	10,7	10,6	12,5	11,4
Poutník	13,6	11,2	11,4	13,6	12,5
Rebel	13,4	11,8	11,4	13,9	12,6
David	14,3	12,9	11,4	16,2	13,7
Priamos	13,7	12,8	12,9	16,2	13,9
Verne	13,5	12,7	13,5	15,9	13,9
Žofie	13,8	12,8	11,9	16,1	13,7
Borek*	13,2	11,7	11,6	15,1	12,8
Dominátor	13,6	11,6	11,2	16,3	13,1
Ornella	12,9	11,4	11,5	14,5	12,6
Westamyl	14,1	12,8	12,3	14,8	13,5
Průměr	13,3	11,8	11,6	14,6	12,9

Tab. 34 **VÝZNAMNÉ VLASTNOSTI ODRŮD BRAMBORU**
Seznam doporučených odrůd bramboru pro výrobu škrobu

Odrůda	Tvar hlíz	Barva slupky	Vegetační doba	Rychlost počátečního růstu natě	Počet hlíz	Odolnost	
						virové choroby	příseň na natě
1	2	3	4	5	6	7	8
Arabela	KO	žlutá	7	8	14	9	6
Bernard	K	žlutá	7	8	15	8	7
Fabia	KO	červená	7	8	12	8	6
Poutník	K	žlutá	7	8	15	8	7
Rebel	KO	žlutá	7	8	14	9	6
David	KO	žlutá	5	9	16	4	6
Priamos	KO	žlutá	5	7	16	4	7
Verne	KO	žlutá	5	8	14	8	7
Žofie	K	červená	4	9	17	8	7
Borek*	KO	žlutá	1	6	9	9	8
Dominátor	KO	žlutá	2	7	12	9	5
Ornella	KO	červená	3	7	14	7	7
Westamyl	KO	žlutá	4	9	15	5	6

* = menší počet dat

Tab. 35 **VÝZNAMNÉ VLASTNOSTI ODRŮD BRAMBORU**
Odrůdy nezařazené do zkoušek pro Seznam doporučených
odrůd bramboru pro výrobu škrobu

Odrůda	Škrobnatost (%)	Tvar hlíz	Barva slupky	Vegetační doba	Rychlost počátečního růstu natě	Počet hlíz	Odolnost	
							virové choroby	příseň na natě
1	2	3	4	5	6	7	8	9
Tomensa	22,4	K	žlutá	6	9	13	8	7
Regent* (HR 28/16)	22,8	K	červená	4	7	14	9	7
Krumlov	19,9	KO	červená	2	8	12	6	7
Sarion*	24,1	KO	žlutá	9	8	14	9	8

* = menší počet dat

↘ POPISY ODRŮD

Seznam doporučených odrůd bramboru pro výrobu škrobu

ARABELA ^{PO}

doporučená

Raná odrůda pro zpracování na škrob. Hlízy jsou krátce oválné.

Přednosti: vysoký obsah škrobu, odolnost proti napadení virovými chorobami

Pěstitelská rizika: nízký výnos hlíz

Udržovatel: **Selekta Pacov, a.s.**

BERNARD ^{PO}

doporučená

Raná odrůda pro zpracování na škrob a lupínky. Hlízy kulovité.

Přednosti: vysoký výnos škrobu, odolnost proti napadení virovými chorobami

Pěstitelská rizika: výrazná nemá

Udržovatel: **Selekta Pacov, a.s.**

FABIA ^{PO}

doporučená

Raná odrůda pro zpracování na škrob. Hlízy jsou krátce oválné, s červenou slupkou.

Přednosti: odolnost proti napadení virovými chorobami

Pěstitelská rizika: nízký výnos hlíz

Udržovatel: **Selekta Pacov, a.s.**

POUTNÍK ^{PO}

doporučená

Raná odrůda pro zpracování na škrob. Hlízy jsou kulovité.

Přednosti: vysoký výnos škrobu, odolnost proti napadení virovými chorobami

Pěstitelská rizika: výrazná nemá

Udržovatel: **Selekta Pacov, a.s.**

REBEL**doporučená**

Raná odrůda pro zpracování na škrob. Hlízy jsou krátce oválné.

Přednosti: vysoký výnos a obsah škrobu, odolnost proti napadení virovými chorobami

Pěstitelská rizika: výrazná nemá

Udržovatel: **Vesa Velhartice, a.s.**

DAVID ^{CPG}**doporučená**

Poloraná odrůda pro zpracování na škrob. Hlízy jsou krátce oválné.

Přednosti: vysoký výnos a obsah škrobu

Pěstitelská rizika: menší odolnost proti napadení virovými chorobami

Udržovatel: **Vesa Velhartice, a.s.**

PRIAMOS ^{CPG}**doporučená**

Poloraná odrůda pro zpracování na škrob a výrobu lupínků. Hlízy jsou krátce oválné.

Přednosti: vysoký výnos hlíz, vysoký výnos a obsah škrobu

Pěstitelská rizika: menší odolnost proti napadení virovými chorobami

Udržovatel: **SaKa Pflanzenzucht GmbH & Co. KG, D**

Zástupce v ČR: **MEDIPO AGRAS H.B., spol. s r.o.**

VERNE ^{CPG}**doporučená**

Poloraná odrůda pro zpracování na škrob. Hlízy jsou krátce oválné.

Přednosti: vysoký výnos škrobu, velmi vysoký obsah škrobu, odolnost proti napadení virovými chorobami

Pěstitelská rizika: výrazná nemá

Udržovatel: **Vesa Velhartice, a.s.**

ŽOFIE**doporučená**

Poloraná až polopozdní odrůda pro zpracování na škrob. Hlízy jsou kulovité, s červenou slupkou.

Přednosti: vysoký výnos hlíz, vysoký výnos škrobu, odolnost proti napadení virovými chorobami

Pěstitelská rizika: výrazná nemá

Udržovatel: **Selekta Pacov, a.s.**

BOREK CPG**doporučená**

Velmi pozdní odrůda pro zpracování na škrob. Hlízy jsou krátce oválné.

Přednosti: vysoký výnos a obsah škrobu, odolnost proti napadení virovými chorobami, odolnost proti napadení plísní bramboru

Pěstitelská rizika: výrazná nemá

Udržovatel: **Vesa Velhartice, a.s.**

DOMINÁTOR CPG**doporučená**

Pozdní odrůda pro zpracování na škrob. Hlízy jsou krátce oválné.

Přednosti: vysoký výnos hlíz, vysoký výnos škrobu, odolnost proti napadení virovými chorobami

Pěstitelská rizika: výrazná nemá

Udržovatel: **Vesa Velhartice, a.s.**

ORNELLA**doporučená**

Polopozdní odrůda pro zpracování na škrob a smažené výrobky. Hlízy jsou krátce oválné, s červenou slupkou.

Přednosti: vysoký výnos a obsah škrobu

Pěstitelská rizika: výrazná nemá

Udržovatel: **Selekta Pacov, a.s.**

WESTAMYL CPG**doporučená**

Poloraná až polopozdní odrůda pro zpracování na škrob. Hlízy jsou krátce oválné.

Přednosti: vysoký výnos a obsah škrobu

Pěstitelská rizika: výrazná nemá

Udržovatel: **Vesa Velhartice, a.s.**

Odrůdy nezařazené do zkoušek pro Seznam doporučených odrůd bramboru pro výrobu škrobu

TOMENSA ^{CPG}

Raná až poloraná odrůda pro zpracování na škrob a smažené výrobky. Hlízy jsou kulovité.

Přednosti: vysoký obsah škrobu, velmi dobrá kvalita lupínků, odolnost proti napadení virovými chorobami, dlouhodobé skladování

Pěstitelská rizika: výrazná nemá

Udržovatel: Nordkartoffel-Zuchtgesellschaft mbH, D

Zástupce v ČR: EUROPLANT šlechtitelská spol. s r.o.

KRUMLOV ^{PO}

Pozdní odrůda pro zpracování na škrob. Hlízy jsou krátce oválné, s červenou slupkou.

Přednosti: vysoký výnos škrobu

Pěstitelská rizika: výrazná nemá

Udržovatel: Selekt Pacov, a.s.

↘ PŘIHLÁŠENÉ MNOŽITELSKÉ PLOCHY ODRŮD

Tab. 36 **Velmi rané**

Odrůda	2010	2011	2012	2013	2014	
	ha					%
Adora	39,2	26,9	33,8	19,7	30,0	0,9
Arielle	2,0	1,0	1,0	0,0	1,0	0,0
Axa	0,5	1,0	0,0	0,0	0,1	0,0
Bellarosa	9,0	17,7	9,7	8,7	9,4	0,3
Bropanna	x	x	x	x	1,0	0,0
Colette	48,6	40,4	34,9	28,8	33,4	1,0
Everest	12,6	11,3	9,3	3,5	4,5	0,1
Finka	19,8	15,7	14,2	19,6	19,0	0,6
Flavia	3,0	13,3	21,9	7,9	11,2	0,3
Karo	x	x	x	x	0,8	0,0
Lada	1,0	0,0	0,0	0,7	0,8	0,0
Liliana	0,0	3,0	6,9	5,7	4,9	0,1
Magda	60,3	49,0	37,7	27,6	30,1	0,9
Mariannka	x	x	x	x	1,4	0,0
Marketa	1,5	6,0	4,0	0,0	0,5	0,0
Monika	43,9	48,9	46,5	38,3	39,9	1,2
Presto	8,1	11,6	14,8	17,3	17,5	0,5
Primarosa	x	x	x	1,2	3,8	0,1
Radana	2,0	4,6	4,6	2,0	2,3	0,1
Rosara	47,5	66,7	61,3	40,3	38,0	1,1
Saline	7,4	17,1	24,7	10,7	18,0	0,5
Salome	6,6	6,3	2,2	1,2	2,4	0,1
Suzan	0,8	4,6	7,2	8,4	6,8	0,2
Velox	11,3	5,0	1,6	0,5	3,6	0,1
Odrůdy neregistrované v ČR nad 5 ha						
Agáta	76,9	56,0	38,1	20,5	35,4	1,1
Anuschka	25,9	29,4	27,8	39,8	52,2	1,6
Carrera	70,8	78,0	85,3	73,4	73,5	2,2
Colomba	x	0,1	1,1	8,1	13,8	0,4
Concordia	0,4	5,8	12,0	32,7	34,1	1,0
Cupido	x	0,2	3,4	8,2	10,3	0,3
Erika	2,6	6,9	8,1	9,7	5,0	0,1
Impala	272,4	183,4	196,9	117,9	140,6	4,2
Inova	19,4	14,5	3,4	4,1	5,1	0,2
Musica	1,9	13,5	14,6	27,9	35,6	1,1
Nandina	0,1	2,5	7,8	8,0	6,9	0,2
Riviera	9,6	7,7	27,4	41,3	43,4	1,3
Viviana	x	x	x	1,1	6,9	0,2

Tab. 37 Rané

Odrůda	2010	2011	2012	2013	2014	
	ha					%
Adéla	219,2	270,4	251,1	247,3	283,5	8,5
Alice	x	1,2	5,7	3,5	7,8	0,2
Annabelle	3,5	2,4	1,4	0,4	2,8	0,1
Arabela	9,5	6,9	5,0	4,8	9,4	0,3
Baccara	30,0	26,3	35,7	18,9	18,4	0,5
Barbora	6,4	6,5	10,9	5,4	7,9	0,2
Belana	42,5	61,6	57,5	47,5	46,6	1,4
Bernard	1,5	1,3	0,7	3,2	1,0	0,0
Bohemia	1,2	7,7	20,6	14,7	17,5	0,5
Dagmar	x	0,6	1,5	1,0	3,9	0,1
Dali	160,0	152,5	136,7	126,7	130,0	3,9
Dicolora	x	x	x	x	1,9	0,1
Fabia	9,7	6,0	7,8	13,5	8,3	0,2
Jasmina	x	x	x	x	2,5	0,1
Jitka	9,9	14,2	2,0	1,6	1,8	0,1
Julinka	x	0,2	1,5	1,4	5,1	0,2
Karin	22,2	24,4	19,9	13,0	1,2	0,0
Karlana	6,2	5,6	4,2	4,6	5,7	0,2
Marabel	211,0	214,5	211,8	180,7	159,2	4,7
Nomade	6,3	3,3	1,5	1,0	1,0	0,0
Poutník	16,5	5,0	1,5	7,0	3,9	0,1
Ramos	45,7	42,0	28,5	10,0	4,0	0,1
Rebel	9,8	5,7	2,2	8,5	3,5	0,1
Sanjava	x	x	x	0,4	0,3	0,0
Secura	17,9	13,0	13,5	8,7	8,9	0,3
Solo	x	x	x	0,7	1,3	0,0
Tomensa	12,8	10,5	7,6	6,6	1,0	0,0
Valy	x	x	0,3	0,0	0,1	0,0
Vendula	1,5	2,5	6,6	2,6	0,6	0,0
Odrůdy neregistrované v ČR nad 5 ha						
Campina	x	0,1	1,3	11,8	28,8	0,9
Daisy	x	15,6	30,4	33,0	40,2	1,2
Elfe	59,9	51,1	33,3	29,4	22,4	0,7
Energie	x	x	x	5,2	9,8	0,3
Europrima	3,4	17,6	8,5	8,6	10,8	0,3
Gala	32,6	53,7	47,6	47,2	42,3	1,3
Kiebitz	x	6,5	3,8	12,0	14,7	0,4
Lady Claire	72,8	90,0	108,4	89,7	89,4	2,7
Madeleine	38,4	45,8	28,0	18,8	14,9	0,4
Mariska	x	4,2	20,8	37,8	39,5	1,2
Martina	x	6,6	13,9	27,9	22,5	0,7
Merida	2,8	18,2	21,1	14,5	11,0	0,3
Mirage	16,8	13,1	15,8	15,3	6,6	0,2
Natascha	32,5	15,8	0,3	5,5	9,4	0,3
Princess	149,3	134,8	114,7	109,1	111,1	3,3
Romie	x	x	x	0,8	5,4	0,2
Sinora	10,9	9,9	16,6	16,4	16,1	0,5

Tab. 38 Polorané

Odrůda	2010	2011	2012	2013	2014	
	ha					%
Bella	17,0	13,6	6,3	10,0	2,7	0,1
Courage	7,0	13,0	0,0	0,0	1,5	0,0
David	5,3	8,8	27,1	28,6	12,7	0,4
Ditta	39,7	46,9	51,3	32,3	31,0	0,9
Granada	x	2,0	4,4	11,7	21,8	0,7
Granola	3,7	1,6	1,8	0,7	1,4	0,0
Janet	11,4	21,6	9,2	1,3	0,5	0,0
Jolana	1,0	0,8	2,9	2,3	2,2	0,1
Kariera	0,7	0,0	0,0	0,1	0,1	0,0
Keřkovské rohličky	3,6	3,0	4,0	4,0	2,5	0,1
Laura	57,5	78,8	62,4	65,3	69,6	2,1
Linda	x	x	0,4	0,3	0,6	0,0
Madona	4,0	8,5	6,6	2,1	0,6	0,0
Marlen	18,3	34,6	15,4	13,1	4,6	0,1
Milva	0,0	2,7	3,1	0,0	1,0	0,0
Priamos	5,5	7,5	11,7	22,9	32,2	1,0
Rafaela	0,0	4,9	11,0	22,6	23,5	0,7
Red Anna	63,1	78,8	56,2	80,1	87,3	2,6
Roberta	9,0	0,5	1,5	2,7	1,7	0,1
Sagitta	x	x	x	x	0,2	0,0
Satina	20,1	23,8	16,1	8,8	9,7	0,3
Verne	6,3	12,1	8,3	29,6	32,8	1,0
Victoria	15,5	10,2	8,5	3,3	7,4	0,2
Vlasta	7,6	11,1	11,2	5,2	2,0	0,1
Zuza	x	x	x	x	0,8	0,0
Žofie	42,2	20,3	11,9	8,6	3,3	0,1
Odrůdy neregistrované v ČR nad 5 ha						
Agria	80,2	64,4	47,3	38,1	32,1	1,0
Albatros	11,1	13,2	19,5	30,2	33,4	1,0
Antonia	0,6	5,8	12,7	19,1	50,3	1,5
Arizona	x	0,4	0,0	3,2	13,6	0,4
Bernadette	27,8	21,5	23,0	12,1	9,1	0,3
Destiny	x	x	0,5	6,2	10,4	0,3
Hermes	15,5	38,2	27,3	26,6	36,7	1,1
Krone	53,9	53,5	46,4	38,2	45,0	1,3
Lucinda	x	0,1	1,8	3,8	10,7	0,3
Magnum	x	x	7,6	9,2	14,0	0,4
Mustang	4,6	8,3	13,0	14,3	7,7	0,2
Nancy	8,3	10,7	9,6	4,8	7,9	0,2
Newton	x	x	x	x	12,0	0,4
Smiths Comet	x	x	x	14,0	8,0	0,2
Soraya	x	5,4	13,7	15,6	25,1	0,7
Sylvana	1,7	3,4	10,0	10,5	14,2	0,4
Taisiya	x	x	1,2	0,8	6,9	0,2
Terka	9,4	15,0	16,8	10,9	12,8	0,4
Zuzanna	x	0,5	3,4	24,7	31,5	0,9

Tab. 39 Popozdní až pozdní

Odrůda	2010	2011	2012	2013	2014	
	ha					%
Asterix	1,8	4,5	5,3	1,0	0,3	0,0
Bionta	2,2	2,3	2,0	4,3	1,8	0,1
Borek	x	x	x	4,0	13,1	0,4
Dominátor	11,5	26,9	47,2	47,4	24,3	0,7
Jelly	36,7	32,0	23,3	21,7	19,6	0,6
Krumlov	5,0	4,7	10,2	8,8	0,9	0,0
Lydia	0,7	0,5	1,7	1,1	2,0	0,1
Marcela	0,5	0,5	0,6	0,5	1,3	0,0
Marena	43,0	33,8	32,6	17,3	7,5	0,2
Ornella	124,3	94,9	99,1	138,3	128,3	3,8
Samantana	1,5	1,0	0,5	2,5	3,0	0,1
Sibu	0,7	2,3	6,8	10,7	5,3	0,2
Westamyl	44,4	0,0	0,0	3,0	10,5	0,3
Odrůdy neregistrované v ČR nad 5 ha						
Avenue	x	x	x	3,7	15,1	0,5
Eurogrande	x	x	0,8	9,5	6,1	0,2
Eurostarch	35,4	32,4	44,0	107,0	115,1	3,4
Festien	22,3	15,5	4,8	37,8	19,9	0,6
Kuras	41,8	36,3	26,3	51,1	62,8	1,9
Lady Rosetta	2,1	19,6	10,3	10,0	16,7	0,5
Markies	26,2	21,9	14,7	8,0	12,4	0,4
Quadriga	x	x	x	3,3	5,5	0,2
Saturna	96,8	89,6	48,9	56,0	23,0	0,7
Celkem	3434,7	3455,9	3224,3	3172,7	3350,6	100,0

Zdroj: ÚKZÚZ – odbor osiv a sadby

ADRESÁŘ FIREM

Tab. 40

Firma	adresa	telefon e-mail	fax	web
1	2	3	4	5
AGRICO Bohemia s.r.o.	Šatířkova 2962 390 02 Tábor	381 251 295 agrico@agricoboheemia.cz	381 251 294	http://www.agricoboheemia.cz
AGRORADOST s.r.o.	Smetanovo náměstí 3290 580 01 Havlíčkův Brod	569 474 298 agroradost.novak@tiscali.cz	569 434 298	http://agroradost.sluzby.cz
BROP s.r.o.	Senožaty 217 394 56 Senožaty	565 321 345 brop@brop.cz	565 582 029	http://www.brop.cz
EUROPLANT slechitelská spol. s r.o.	Lhotská 2221/32 193 00 Praha 9-Horní Počernice	281 923 901 info@europlant.cz	281 923 900	http://www.europlant.cz
MEDIPO AGRAS H.B., spol. s r.o.	Dobrovského 2366 580 01 Havlíčkův Brod	569 422 245 medipo@medipoagras.cz	569 425 076	http://www.medipoagras.cz
NORIKA CZ s.r.o.	Dobrovského 2366 580 01 Havlíčkův Brod	569 424 530 norika@norika.cz	569 424 530	http://www.norika.de
OSEVA PRO s.r.o.	Janšovcova 938/18 170 37 Praha 7	220 191 111 oseva@oseva.cz	220 802 101	http://www.oseva.cz
Sativa Kerťov, a.s.	Na Popelce 3187/12a 150 00 Praha Smíchov	569 427 665 sativa@sativa.cz	569 429 593	http://www.sativa.cz
Selekta Pacov, a.s.	Starodvorská 352 395 01 Pacov	565 442 006 info@selektapacov.cz	565 442 666	http://www.sadba.cz
Vesa Velhartice, a.s.	341 42 Kolinec	376 583 322 vesa@velhartice.cz	376 583 462	http://www.vesa-velhartice.cz
Vysočina Vykantice, a.s.	Staré Vykantice 32 394 27 Vykantice	565 445 926 vysocina@vo.cz		http://www.vykantice.eu
Výzkumný ústav bramborářský Havlíčkův Brod, s.r.o.	Dobrovského 2366 580 01 Havlíčkův Brod	569 466 213 vubhb@vubhb.cz	569 421 578	http://www.vubhb.cz

Explanatory note

Tab. 1 Plochy brambor ostatních v roce 2014 podle krajů (zemědělský sektor)
 Table 1 Areas of other potatoes by regions in 2014 (agricultural sector)

column:

1	Území, kraj	Territory, Region
2	Plocha v hektarech	Area (ha)

Tab. 2 Charakteristiky zkušebních stanic
 Table 2 Trial sites

column:

1	Zkušební stanice	Trial site
2	Kód stanice	Code of trial site
3	Výrobní oblast	Production Region
4	Nadmořská výška (m)	Altitude (m)
5	Dlouhodobá průměrná teplota t30 (°C)	Temperature (°C)
6	Dlouhodobý průměrný úhrn srážek s30 (mm)	Rainfall (mm)
7	Půdní typ a druh	Code of soil

Tab. 3 Genetický půdní typ a subtyp
 Table 3 Type of soil

column:

1	Zkratka	Code
2	Nezkrácený výklad (morfo genetický klasifikační systém půd 1991)	Explanation by FAO 1970
ČMm	Černozem typická	Haplic Chernozem
ČMh	Černozem hnědozemní	Luvic-haplic Chernozem
HMm	Hnědozem typická	Orthic Luvisol
HMI	Hnědozem luvizemní	no FAO term
KMm	Kambizem typická	Eutric Cambisol
KMg	Kambizem pseudoglejová	Stagno-Gleyic Cambisol
LMg	Luvizem pseudoglejová	Albo-gleyic Luvisol
PZk	Podzol kambizemní	Podsol Cambisol

Tab. 4 Půdní druh (dle zrnitosti, skeletovitosti a hloubky)
 Table 4 Sort of soil

column:

1	Zkratka	Code
2	Nezkrácený výklad (Novák)	Explanation (Novak)
hp	hlinítopísčitá půda (lehká)	Loamy-sand (light)
ph	písčitolhinitá půda (střední)	Sandy-loam (medium)
h	hlinitá půda (střední)	Loamy soil (medium)
jh	jílovitohlinitá půda (těžká)	Clayey-loam (heavy)

Odrůdy	Varieties	
	Velmi rané	Very early
	Rané	Early
	Polorané	Medium-early
	Polopozdní až pozdní	Medium-late to late

Tab. 5-8 Seznam registrovaných odrůd brambor
Table 5-8 List of potato varieties registered in the Czech Republic
column:

1	Odrůda	Variety
2	Užitkový směr	Utility type
3	Registrace	National Listing
4	Ochrana práv	Protection of Plant Breeders Rights
5	Udržovatel	Maintainer
6	Zástupce	Agent in the Czech Republic
7	Stupeň rezistence - rakovina	Resistance to wart of potato
8-11	Stupeň rezistence - háďátko	Resistance to potato cyst nematode

Tab. 9 Sortiment zkoušených odrůd
 Odrůdy zařazené do zkoušek pro Seznam doporučených odrůd konzumních brambor

Table 9 Assortment of tested varieties
 Varieties tested for Recommended list of table potato

column:

1	Odrůda	Variety
2	Užitkový směr	Utility type

Tab. 10 VLASTNOSTI ODRŮD BRAMBORU
 ODRŮDY VELMI RANÉ - RB oblast (textilie+závlaha)
 Odrůdy zařazené do zkoušek pro Seznam doporučených odrůd konzumních brambor

Tab. 11 Odrůdy nezařazené do zkoušek pro Seznam doporučených odrůd konzumních brambor

Table CHARACTERISTICS OF POTATO VARIETIES
 VERY EARLY VARIETIES - Early region (Nonwoven polypropylene cover with irrigation)

10 Varieties tested for Recommended list of table potato

11 Varieties not tested for Recommended list of table potato

column:

	Výnos tržních hlíz	Yield of market tubers
1	Odrůda	Variety
2,3	Výnos tržních hlíz T1	Yield of market tubers-Term of harvest-T1
4,5	Výnos tržních hlíz T2	Yield of market tubers-Term of harvest-T2
6	Růstové rozpasky T1	Growth cracking of potato tubers T1
7	Dutost hlíz T1	Abiotic hollow heart of potato tubers T1
8	Hniloby bramboru T1	Roots of tubers T1
9	Růstové rozpasky T2	Growth cracking of potato tubers T2
10	Dutost hlíz T2	Abiotic hollow heart of potato tubers T2
11	Hniloby bramboru T2	Roots of tubers T2

Tab. OSTATNÍ PRO PŘÍMÝ KONZUM
12, 13 Odrůdy zařazené do zkoušek pro Seznam doporučených odrůd konzumních brambor

Table OTHERS FOR DIRECT CONSUMPTION
12, 13 Varieties tested for Recommended list of table potato

column:

1	Odrůda	Variety
2	Výnos tržních hlíz (t.ha ⁻¹)	Yield of market tubers (t.ha ⁻¹)
3	Výnos tržních hlíz (%)	Yield of market tubers (%)
4	Vady hlíz	Defects of tubers
5	Hniloby bramboru (%)	Roots of tubers (%)
6	Aktinobakteriální obecná strupovitost	Common scab
	Loupané za syrova	Raw peeled
7	vyrovannost tvaru	Regularity shape
8	kvalita tvaru hlíz	Quality of shape
9	tmavnutí syrových hlíz	Colour change of fresh tubers
	Skladovatelnost	Storage
10	Klíčení hlíz	Sprouting of tubers
	Vhodnost k mytí	Suitability of tubers for the washing
11	hladkost slupky	Smoothness of skin
12	choroby bramboru	Potato diseases
13	ostatní	other
14	Varný typ	Cooking type

Tab. LUPÍNKY
14 Odrůdy zařazené do zkoušek pro Seznam doporučených odrůd konzumních brambor

Table CHIPS
14 Varieties tested for Recommended list of table potato

column:

1	Odrůda	Variety
2	Výnos tržních hlíz (t.ha ⁻¹)	Yield of market tubers (t.ha ⁻¹)
3	Výnos tržních hlíz (%)	Yield of market tubers (%)
4	Barva lupínků	Colour of chips
5	Tvar hlíz	Shape of tubers
6	Hniloby bramboru (%)	Roots of tubers (%)
7	Obsah redukujícíhc cukrů (%)	Red. sugars content
8	Obsah sušiny (%)	Dry matter content
	Jaro-skladovatelnost 8/4°C	Spring-Storage 8°C/4°C
9, 11	Barva lupínků	Colour of chips
10, 12	Obsah redukujícíhc cukrů (%)	Red. sugars content

Tab. HRANOLKY
15 Odrůdy zařazené do zkoušek pro Seznam doporučených odrůd konzumních brambor

Table POMMES-FRITES
15 Varieties tested for Recommended list of table potato

column:

1	Odrůda	Variety
2	Výnos tržních hlíz (t.ha ⁻¹)	Yield of market tubers (t.ha ⁻¹)
3	Výnos tržních hlíz (%)	Yield of market tubers (%)
4	Barva hranolků	Colour of pommes-frites
5	Tvar hlíz	Shape of tubers
6	Hniloby bramboru (%)	Roots of tubers (%)
7	Obsah redukujícíhc cukrů (%)	Red. sugars content
8	Obsah sušiny (%)	Dry matter content

Tab. VÝZNAMNÉ HOSPODÁŘSKÉ VLASTNOSTI ODRŮD BRAMBORU
Odrůdy zařazené do zkoušek pro Seznam doporučených odrůd konzumních brambor
Odrůdy nezařazené do zkoušek pro Seznam doporučených odrůd konzumních brambor

Table IMPORTANT AGRICULTURAL CHARACTERISTICS OF POTATO VARIETIES

	Varieties tested for Recommended list of table potato	
	Varieties not tested for Recommended list of table potato	
<u>16</u>	Velmi rané	Very early
<u>18</u>	Rané	Early
<u>20</u>	Polorané	Medium-early
<u>22</u>	Polopozdní až pozdní	Medium-late to late

column:

1	Odrůda	Variety
2	Výnos tržních hlíz (t.ha ⁻¹)	Yield of market tubers (t.ha ⁻¹)
3	Výnos tržních hlíz (%)	Yield of market tubers (%)
4	Vegetační doba	Maturity
5	Rychlost počátečního růstu natě	Foliage development
6	Dynamika nárůstu hlíz	Accrual of tubers-Term: 1.7.
7	Počet hlíz	Number of tubers under tuft
8	Klíčení ve skládce	Sprouting of tubers
	Odolnost	Resistance
9	virové choroby	virus diseases
10	příseň na nati	foliage blight
11	aktinobakteriální obecná strupovitost	common scab
12	mechanické poškození hlíz	mechanical damage of tubers
13	šednutí dužniny	bluish graying of the flesh

Tab. KVALITATIVNÍ VLASTNOSTI ODRŮD BRAMBORU
Odrůdy zařazené do zkoušek pro Seznam doporučených odrůd konzumních brambor
Odrůdy nezařazené do zkoušek pro Seznam doporučených odrůd konzumních brambor

Table QUALITY CHARACTERISTICS OF POTATO VYRIETIES

	Varieties tested for Recommended list of table potato	
	Varieties not tested for Recommended list of table potato	
<u>17</u>	Velmi rané	Very early
<u>19</u>	Rané	Early

<u>21</u>	Polorané	Medium-early
<u>23</u>	Polopozdní až pozdní	Medium-late to late
<i>column:</i>		
1	Odrůda	Variety
2	Škrobnatost	Content of starch
3	Tvar hlíz	Shape of tubers
4	Barva slupky	Colour of skin
5	Barva dužniny	Colour of flesh
6	Kvalita tvaru	Quality of shape
7	Vyrovnanost tvaru	Regularity shape
8	Velikost hlíz	Size of tubers
	Vhodnost k mytí	Suitability of tubers for the washing
9	hladkost slupky	smoothness of skin
10	choroby	diseases
11	ostatní	other
	Zbarvení syrových kaší	Colour change of fresh tubers
12	po 15 minutách	after 15 minutes
13	po 30 minutách	after 30 minutes
	Barva	Colour
14	hranolky	pommes-frites
15	lupinky	chips
16	Glykoalkaloidy	Glycoalkaloids
17	Doporučený užitkový směr	Recommended utility type

Tab. STOLNÍ HODNOTA VAŘENÝCH HLÍZ
 Odrůdy zařazené do zkoušek pro Seznam doporučených odrůd konzumních brambor
 Odrůdy nezařazené do zkoušek pro Seznam doporučených odrůd konzumních brambor
 Odrůdy zařazené do zkoušek pro Seznam doporučených odrůd konzumních brambor- jarní degustace (únor)

Table TABLE QUALITY
 Varieties tested for Recommended list of table potato
 Varieties not tested for Recommended list of table potato
 Varieties tested for Recommended list of table potato - in spring (February)

<u>24</u>	Velmi rané	Very early
<u>25</u>	Rané	Early
<u>26</u>	Polorané	Medium-early
<u>27</u>	Polopozdní až pozdní	Medium-late to late

column:

1	Odrůda	Variety
2	Konzistence	Consistence
3	Struktura	Structure
4	Moučnatost	Mealness
5	Vlhkost	Moisture
6	Nedostatky v chuti	Defect in taste
7	Tmavnutí hlíz po uvaření	After - cooking darkening
8	Stabilita kvality	Stability
9	Varný typ	Cooking type

Tab. 28, 29 STOLNÍ HODNOTA VAŘENÝCH HLÍZ
Odrůdy zařazené do zkoušek pro Seznam doporučených odrůd konzumních brambor- jarní degustace (únor)

Table TABLE QUALITY

28, 29 Varieties tested for Recommended list of table potato - in spring (February)

column:

1	Odrůda	Variety
2	Konzistence	Consistence
3	Struktura	Structure
4	Moučnatost	Mealness
5	Vlhkost	Moisture
6	Nedostatky v chuti	Defect in taste
7	Tmavnutí hlíz po uvaření	After - cooking darkening
8	Stabilita kvality	Stability
9	Varný typ	Cooking type

Tab. 30 Sortiment zkoušených odrůd
Seznam doporučených odrůd bramboru pro výrobu škrobu

Table Assortment of tested varieties

30 Recommended list of starch potato

column:

1	Odrůda	Variety
2	Doba zkoušení	Period of testing

Tab. VÝZNAMNÉ HOSPODÁŘSKÉ VLASTNOSTI ODRŮD BRAMBORU

Seznam doporučených odrůd bramboru pro výrobu škrobu

31 Výnos hlíz 2011–2014

32 Škrobnatost 2011–2014

33 Výnos škrobu 2011–2014

Table IMPORTANT AGRICULTURAL CHARACTERISTICS OF POTATO VARIETIES

Recommended list of starch potato

31 Yield of tubers 2011–2014

32 Content of starch 2011–2014

33 Yield of starch 2011–2014

column:

1	Odrůda	Variety
2-5	Lokalita	Trial sites
6	Průměr	Mean

Tab. VÝZNAMNÉ HOSPODÁŘSKÉ VLASTNOSTI ODRŮD BRAMBORU

34 Seznam doporučených odrůd bramboru pro výrobu škrobu

Table IMPORTANT AGRICULTURAL CHARACTERISTICS OF POTATO VARIETIES

34 Recommended list of starch potato

column:

1	Odrůda	Variety
2	Tvar hlíz	Shape of tubers
3	Barva slupky	Colour of skin
4	Vegetační doba	Maturity
5	Rychlost počátečního růstu natě	Foliage development

6	Počet hlíz Odolnost	Number of tubers under tuft Resistance
7	virové choroby	virus deseases
8	plíseň na nati	foliage blight

Tab. 35 VÝZNAMNÉ HOSPODÁŘSKÉ VLASTNOSTI ODRŮD BRAMBORU
Odrůdy nezafazenené do zkoušek pro Seznam doporučených odrůd bramboru pro výrobu škrobu

Table 35 IMPORTANT AGRICULTURAL CHARACTERISTICS OF POTATO VARIETIES
Varieties not tested for Recommended list of starch potato

column:

1	Odrůda	Variety
2	Škrobnatost	Content of starch
3	Tvar hlíz	Shape of tubers
4	Barva slupky	Colour of skin
5	Vegetační doba	Maturity
6	Rychlost počátečního růstu natě	Foliage development
7	Počet hlíz Odolnost	Number of tubers under tuft Resistance
8	virové choroby	virus deseases
9	plíseň na nati	foliage blight

Tab.36-39 PŘIHLÁŠENÉ MNOŽITELSKÉ PLOCHY ODRŮD
Table 36-39 Summary of the areas entered for certification

column:

Odrůda	Variety
Odrůdy neregistrované v ČR nad 5 ha	Not registered varieties in the Czech Republic above 5 ha

Tab.40 Adresář firem
Table 40 Addresses of representatives

column:

1	Firma	Firm
2	Adresa	Address
3	Telefon/e-mail	Telephone/e-mail
4	Fax	Fax
5	Web	Web

Poznámky:

Poznámky:

Poznámky:

Autor: Ing. Václav Čermák

Název: **SEZNAM DOPORUČENÝCH
ODRŮD BRAMBORU 2015**

Vydavatel: Ústřední kontrolní a zkušební ústav
zemědělský Brno
Národní odrůdový úřad
ředitelka: Ing. Radmila Šafaříková
656 06 Brno, Hroznová 2
Tel.: 543 548 111
Fax: 543 212 440
E-mail: nou@ukzuz.cz
<http://www.ukzuz.cz>
1. vydání, Brno 2015



Grafická úprava: Referát komunikace a propagace ÚKZÚZ
Tisk: GILL s.r.o., Hapalova 42a, 621 00 Brno
Náklad: 2500 výtisků

Neprodejně

ISBN 978-80-7401-107-8

Tato publikace neprošla jazykovou úpravou